

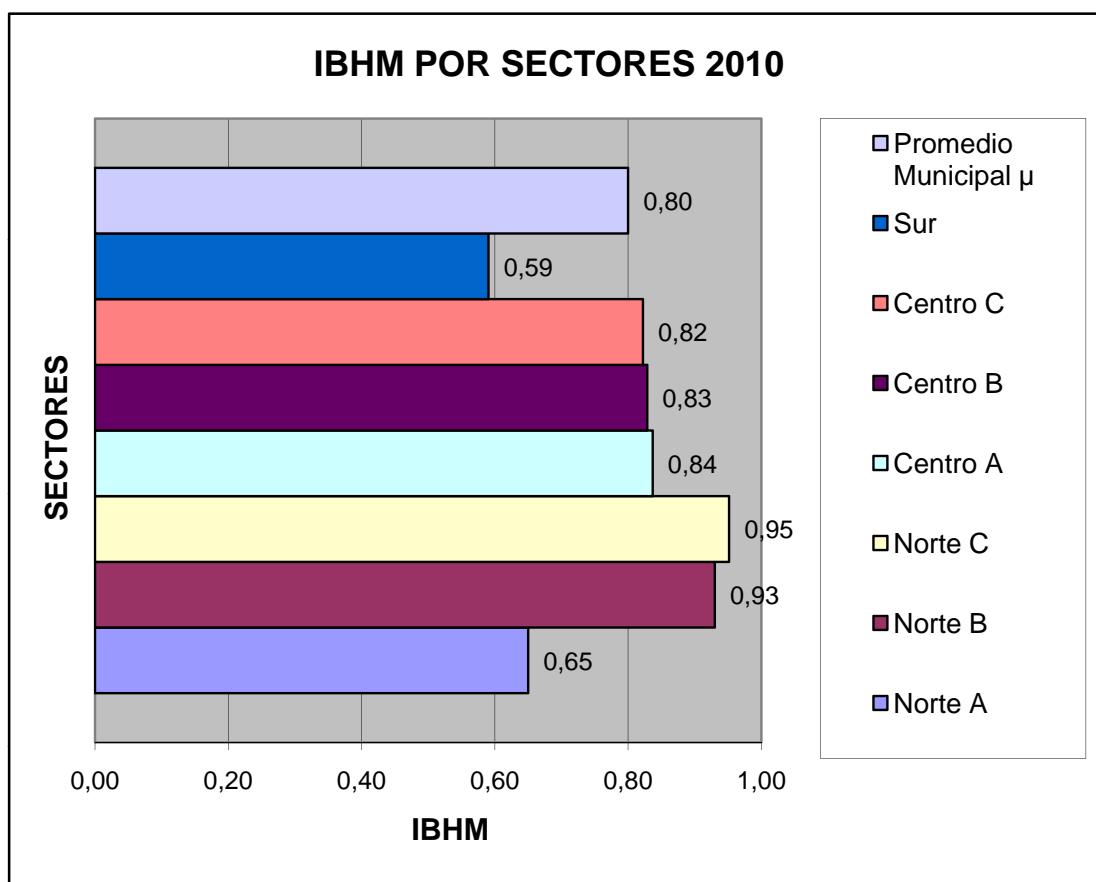


República Bolivariana de Venezuela
Estado Carabobo
Sala Técnica del Consejo Local de Planificación
Pública del Municipio San Diego

Indice de Bienestar Humano Municipal de San Diego 2011.

CUADRO COMPARATIVO DE ÍNDICES DE BIENESTAR HUMANO MUNICIPAL 2010-2011

Sectores CLPP.	IBHM 2010	IBHM 2011	Desvios.
Norte A	0,65	0,720	0,11
Norte B	0,93	0,930	0,00
Norte C	0,95	0,928	-0,02
Centro A	0,84	0,942	0,13
Centro B	0,83	0,927	0,12
Centro C	0,82	0,851	0,04
Sur	0,59	0,805	0,36
Promedio Municipal μ	0,80	0,87	0,10



IBHM POR SECTORES 2011

