



República Bolivariana de Venezuela
Estado Carabobo
Sala Técnica del Consejo Local de Planificación Pública
del Municipio San Diego

Indice de Bienestar Humano Municipal de San Diego 2012.

IBHM= ICH + IASSPP+ IMU

ICH = Indice Promedio de Condiciones de Habitabilidad

% Mat. Predominante en paredes	100	Indice Promedio Mat. Paredes	0,5
% Mat. Predominante en Techos	100	Indice Promedio Mat. Techos	0,5
% Mat. Predominante en Pisos	100	Indice Promedio Pisos	0,5
Total ICH Indice de Codiciones de Habitat			1,4846

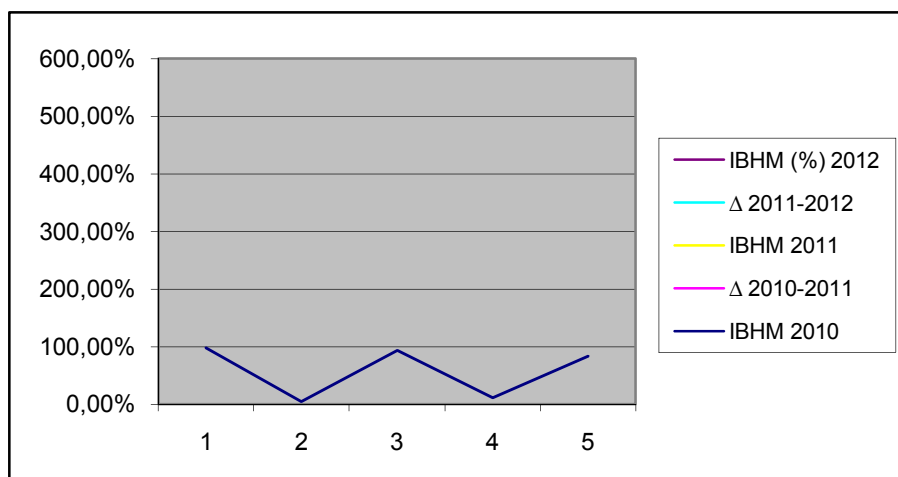
IASSPP Indice Promedio Acceso a Serv. Publicos.

% Acceso Agua por tuberia	100	Indice Acceso Agua	0,5
% Conexión a Cloacas	100	Indice Eliminacion Excretas	1
% Dotacion Energia por Eleva o Eleoccidente	100	Indice Acceso a Energia	1
% Recoleccion de Basura	100	Indice Recoleccion de Desechos	1
Total IASSPP Indice de Codiciones de Habitat			0,875

IAMU Indice de Movilidad Urbana

% Uso Vehiculo Particular	56,63716814	Indice Promedio de Movilidad	0,5664
Total IAMU Indice de Codiciones de Habitat			0,5664

IBHM (%) 2012	97,53%
Δ 2011-2012	5,27%
IBHM 2011	92,65%
Δ 2010-2011	11,79%
IBHM 2010	82,88%



Centro B	Todo el Sector
----------	----------------