



República Bolivariana de Venezuela
Estado Carabobo
Sala Técnica del Consejo Local de Planificación Pública
del Municipio San Diego

Indice de Bienestar Humano Municipal de San Diego 2012.

IBHM= ICH + IASSPP+ IMU

ICH = Indice Promedio de Condiciones de Habitabilidad

% Mat. Predominante en paredes	0,934256055	Indice Promedio Mat. Paredes	0,467128028
% Mat. Predominante en Techos	0,696428571	Indice Promedio Mat. Techos	0,348214286
% Mat. Predominante en Pisos	0,619377163	Indice Promedio Pisos	0,010153724
Total ICH Indice de Codiciones de Habitat			0,753553591

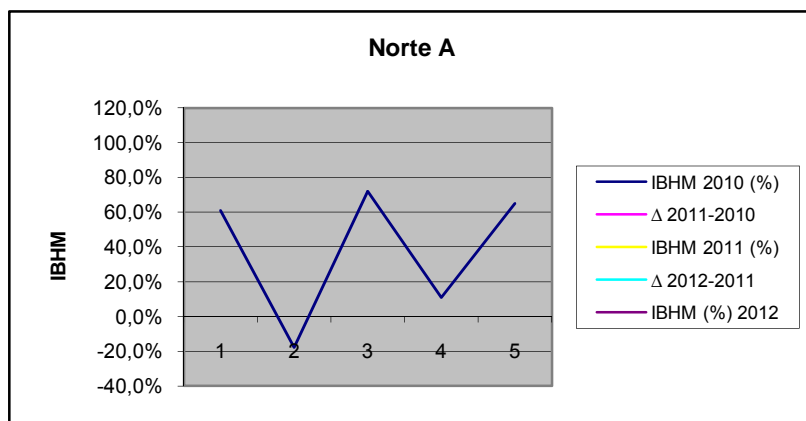
IASSPP Indice Promedio Acceso a Serv. Publicos.

% Acceso Agua por tuberia	0,946619217	Indice Acceso Agua	0,473309609
% Conexión a Cloacas	0,519572954	Indice Eliminacion Excretas	0,519572954
% Dotacion Energia por Eleva o Eleoccidente	0,914590747	Indice Acceso a Energia	0,457295374
% Recoleccion de Basura	0,951219512	Indice Recoleccion de Desechos	0,951219512
Total IASSPP Indice de Codiciones de Habitat			0,600349362

IAMU Indice de Movilidad Urbana

% Uso Vehiculo Particular	0,479591837	Indice Promedio de Movilidad	0,479591837
Total IAMU Indice de Codiciones de Habitat			0,479591837

IBHM (%) 2012	61,1%
Δ 2012-2011	-0,178396072
IBHM 2011 (%)	72%
Δ 2011-2010	0,11
IBHM 2010 (%)	65%



Norte A	Todo el Sector
---------	----------------