



República Bolivariana de Venezuela
Estado Carabobo
Sala Técnica del Consejo Local de Planificación Pública
del Municipio San Diego

Indice de Bienestar Humano Municipal de San Diego 2012.

IBHM= ICH + IASSPP+ IMU

ICH = Indice Promedio de Condiciones de Habitabilidad

% Mat. Predominante en paredes	100	Indice Promedio Mat. Paredes	0,50
% Mat. Predominante en Techos	100	Indice Promedio Mat. Techos	0,50
% Mat. Predominante en Pisos	100	Indice Promedio Pisos	0,50
Total ICH Indice de Codiciones de Habitat			1,49

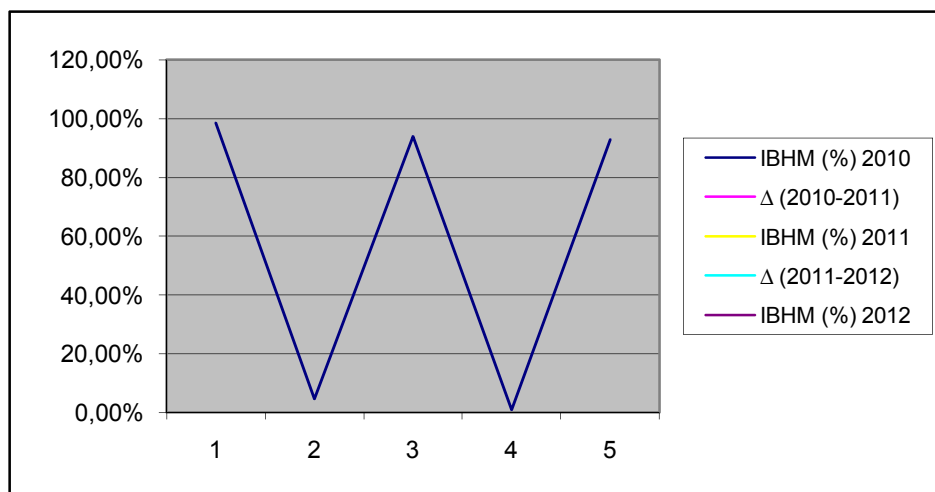
IASSPP Indice Promedio Acceso a Serv. Publicos.

% Acceso Agua por tuberia	89	Indice Acceso Agua	0,89
% Conexión a Cloacas	100	Indice Eliminacion Excretas	1
% Dotacion Energia por Eleva o Eleoccidente	100	Indice Acceso a Energia	0,5
% Recoleccion de Basura	88	Indice Recoleccion de Desechos	0,88
Total IASSPP Indice de Codiciones de Habitat			0,82

IAMU Indice de Movilidad Urbana

% Uso Vehiculo Particular	65,16393443	Indice Promedio de Movilidad	0,65
Total IAMU Indice de Codiciones de Habitat			0,65

IBHM (%) 2012	98,57%
Δ (2011-2012)	0,048617021
IBHM (%) 2011	94%
Δ (2010-2011)	0,010752688
IBHM (%) 2010	93%



Norte B	Todo el Sector
---------	----------------