



República Bolivariana de Venezuela
Estado Carabobo
Sala Técnica del Consejo Local de Planificación Pública
del Municipio San Diego

Indice de Bienestar Humano Municipal de San Diego 2012.

IBHM= ICH + IASSPP+ IMU

ICH = Indice Promedio de Condiciones de Habitabilidad

% Mat. Predominante en paredes	99,5412844	Indice Promedio Mat. Paredes	0,49771
% Mat. Predominante en Techos	98,16513761	Indice Promedio Mat. Techos	0,49083
% Mat. Predominante en Pisos	95,87155963	Indice Promedio Pisos	0,47936
Total ICH Indice de Codiciones de Habitat			1,45400

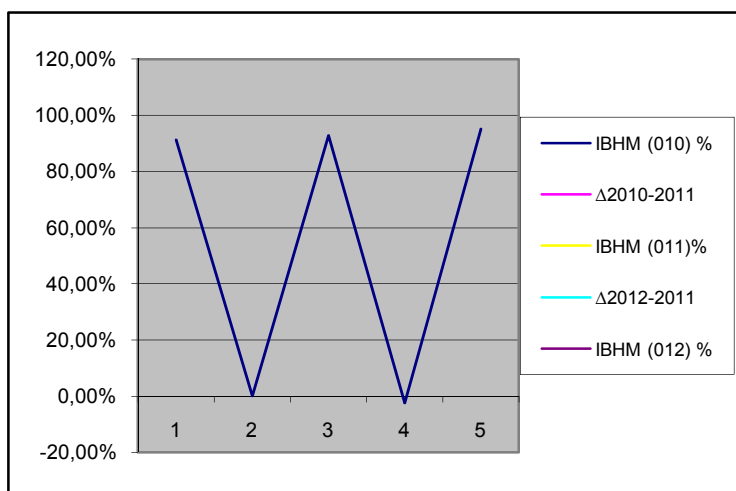
IASSPP Indice Promedio Acceso a Serv. Publicos.

% Acceso Agua por tuberia	99,5412844	Indice Acceso Agua	0,49771
% Conexión a Cloacas	100	Indice Eliminacion Excretas	1
% Dotacion Energia por Eleval o Eleoccidente	100	Indice Acceso a Energia	0,5
% Recoleccion de Basura	100	Indice Recoleccion de Desechos	0,5
Total IASSPP Indice de Codiciones de Habitat			0,62443

IAMU Indice de Movilidad Urbana

% Uso Vehiculo Particular	65,76923077	Indice Promedio de Movilidad	0,65769
Total IAMU Indice de Codiciones de Habitat			0,65769

IBHM (012) %	91,20%
Δ2012-2011	-0,000172414
IBHM (011)%	92,80%
Δ2010-2011	-0,024595333
IBHM (010) %	95,14%



Norte C	Todo el Sector
---------	----------------