



República Bolivariana de Venezuela
Estado Carabobo
Sala Técnica del Consejo Local de Planificación Pública
del Municipio San Diego

Indice de Bienestar Humano Municipal de San Diego 2013.

SECTOR SUR.

IBHM = ICH + IASSPP+ IMU

ICH = Indice Promedio de Condiciones de Habitabilidad (corregido por hacinamiento)

% Mat. Predominante en paredes	95,082	Indice Promedio Mat. Paredes	0,475
% Mat. Predominante en Techos	87,869	Indice Promedio Mat. Techos	0,439
% Mat. Predominante en Pisos	97,049	Indice Promedio Pisos	0,485
Total ICH Indice de Codiciones de Habitat			1,360

IASSPP = Indice Promedio Acceso a Servicios Publicos.

% Acceso Agua por tuberia	99,016	Indice Acceso Agua	0,495
% Conexión a Cloacas	100	Indice Eliminacion Excretas	1
% Dotacion Energia Electrica	97,351	Indice Acceso a Energia	0,487
% Recoleccion de Basura	100	Indice Recoleccion de Desechos	1
Total IASSPP Indice de Codiciones de Habitat			0,745

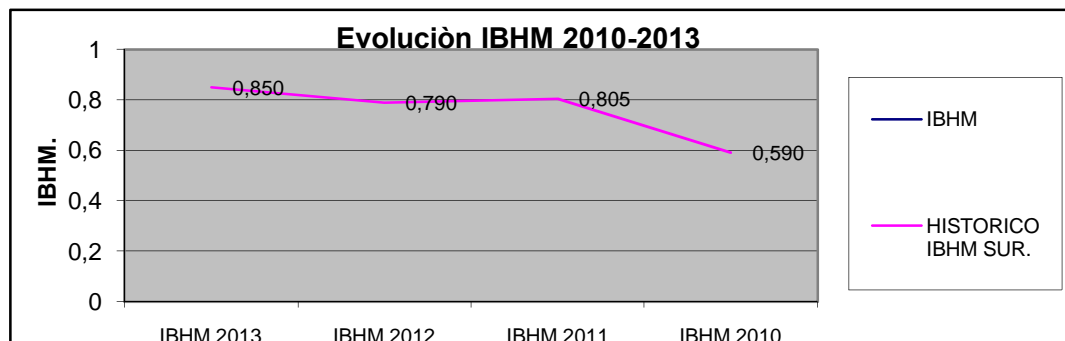
IAMU = Indice de Movilidad Urbana

% Uso Vehiculo Particular	45,867	Indice Promedio de Movilidad	0,459
Total IAMU Indice de Codiciones de Habitat			0,459

IBHM 2013.	0,85
Δ 2013-2012.	8,21%
IBHM. 2012	0,79
Δ 2012-2011.	-1,86%
IBHM 2011	0,805
Δ 2011-2010	36,44%
IBHM 2010	0,59

INDICE	RATIOS.
IBHM 2013	0,850
IBHM 2012	0,790
IBHM 2011	0,805
IBHM 2010	0,590

Indice Alto, Mejoria Sustancial 8,21%.



Sur	Todo el Sector
-----	----------------