



República Bolivariana de Venezuela  
Estado Carabobo  
Sala Técnica del Consejo Local de Planificación Pública  
del Municipio San Diego

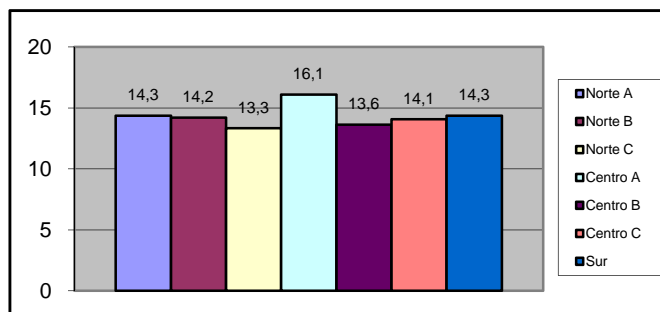
*Indice de Bienestar Humano Municipal de San Diego 2014.*

**NECESIDADES DETALLADAS POR ÁMBITOS DEL MUNICIPIO SAN DIEGO**

**I.- NECESIDADES POR ÁMBITOS DE PLANIFICACIÓN**

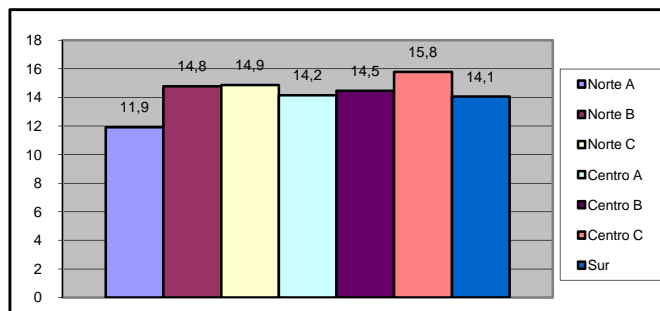
**DEPORTE**

Ambito	Frecuencia Relativa	Frecuencia Acumulada
Norte A	9,9	14,3
Norte B	9,8	14,2
Norte C	9,2	13,3
Centro A	11,1	16,1
Centro B	9,4	13,6
Centro C	9,7	14,1
Sur	9,9	14,3
<b>Total</b>	<b>69</b>	<b>100</b>



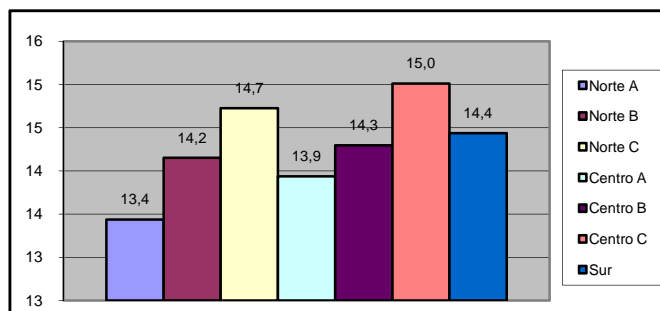
**EDUCACIÓN**

Ambito	Frecuencia Relativa	Frecuencia Acumulada
Norte A	11,7	11,9
Norte B	14,5	14,8
Norte C	14,6	14,9
Centro A	13,9	14,2
Centro B	14,2	14,5
Centro C	15,5	15,8
Sur	13,8	14,1
<b>Total</b>	<b>98,2</b>	<b>100</b>



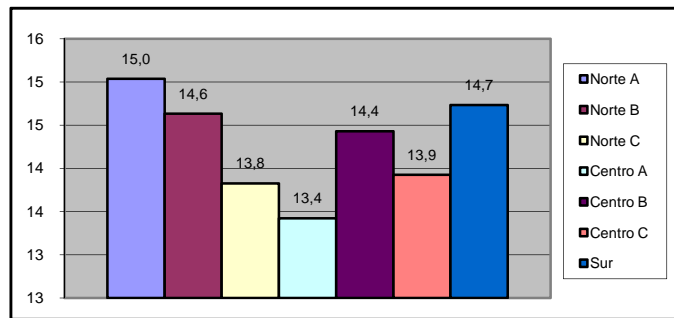
**SEGURIDAD**

Ambito	Frecuencia Relativa	Frecuencia Acumulada
Norte A	18,8	13,4
Norte B	19,8	14,2
Norte C	20,6	14,7
Centro A	19,5	13,9
Centro B	20,0	14,3
Centro C	21,0	15,0
Sur	20,2	14,4
<b>Total</b>	<b>139,9</b>	<b>100</b>



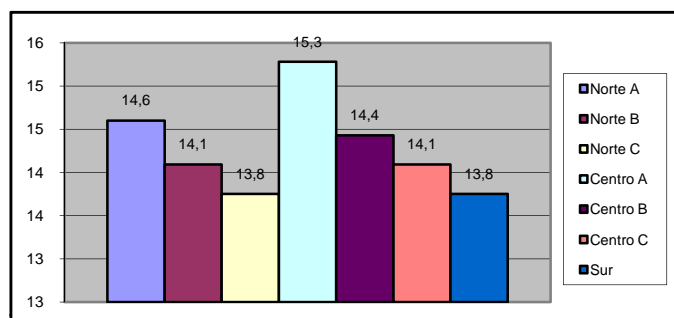
## SALUD

Ambito	Frecuencia Relativa	Frecuencia Acumulada
Norte A	14,9	15,0
Norte B	14,5	14,6
Norte C	13,7	13,8
Centro A	13,3	13,4
Centro B	14,3	14,4
Centro C	13,8	13,9
Sur	14,6	14,7
<b>Total</b>	<b>99,1</b>	<b>100</b>



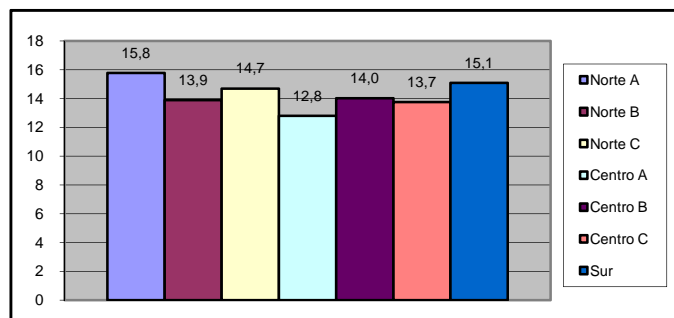
## CULTURA Y RECREACIÓN

Ambito	Frecuencia Relativa	Frecuencia Acumulada
Norte A	8,6	14,6
Norte B	8,3	14,1
Norte C	8,1	13,8
Centro A	9,0	15,3
Centro B	8,5	14,4
Centro C	8,3	14,1
Sur	8,1	13,8
<b>Total</b>	<b>58,9</b>	<b>100</b>



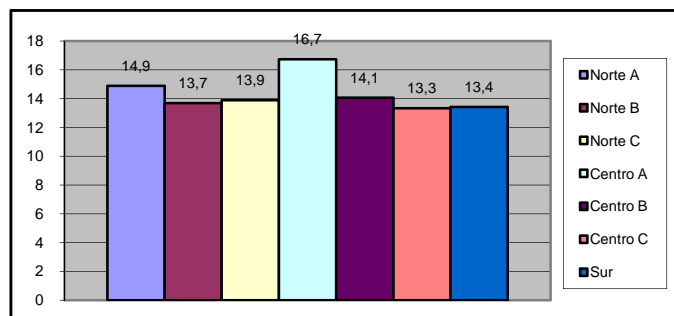
## INFRAESTRUCTURA

Ambito	Frecuencia Relativa	Frecuencia Acumulada
Norte A	11,7	15,8
Norte B	10,3	13,9
Norte C	10,9	14,7
Centro A	9,5	12,8
Centro B	10,4	14,0
Centro C	10,2	13,7
Sur	11,2	15,1
<b>Total</b>	<b>74,2</b>	<b>100</b>



## SERVICIOS PÚBLICOS

Ambito	Frecuencia Relativa	Frecuencia Acumulada
Norte A	16,2	14,9
Norte B	14,9	13,7
Norte C	15,1	13,9
Centro A	18,2	16,7
Centro B	15,3	14,1
Centro C	14,5	13,3
Sur	14,6	13,4
<b>Total</b>	<b>108,8</b>	<b>100</b>



## AMBIENTE

Ambito	Frecuencia Relativa	Frecuencia Acumulada
Norte A	8,2	15,8
Norte B	8	15,4
Norte C	7,9	15,2
Centro A	5,3	10,2
Centro B	7,8	15,0
Centro C	7	13,5
Sur	7,7	14,8
<b>Total</b>	<b>51,9</b>	<b>100</b>

