



República Bolivariana de Venezuela
Estado Carabobo
Sala Técnica del Consejo Local de Planificación Pública
del Municipio San Diego

Indice de Bienestar Humano Municipal de San Diego 2014.

SECTOR CENTRO B.

IBHM = (ICH + IASSPP+ IMU) - %Hacinamiento

ICH = Indice Promedio de Condiciones de Habitabilidad (Corregido por hacinamiento).

% Mat. Predominante en paredes	0,98	Indice Promedio Mat. Paredes	0,490
% Mat. Predominante en Pisos	0,91	Indice Promedio Pisos	0,457
% Mat. Predominante en Techos	1,00	Indice Promedio Mat. Techos	0,500
Total Condiciones de Habitabilidad			1,442

IASSPP = Indice Promedio Acceso a Servicios Publicos.

SE ASUME LA PERCEPCION DE LA CALIDAD DEL SS ELECTRICO 100- (+ +) / , , , SON EXTERNALIDADES NEGATIVAS

% Acceso Agua por tuberia	0,985	Indice Acceso Agua	0,492
% Conexión a Cloacas	1,000	Indice Eliminacion Excretas	1,000
% Dotacion Energia Electrica	0,016	Indice Acceso a Energia	0,016
% Recoleccion de Basura	1,000	Indice Recoleccion de Desechos	0,500
Total Acceso a Servicios Publicos			0,502

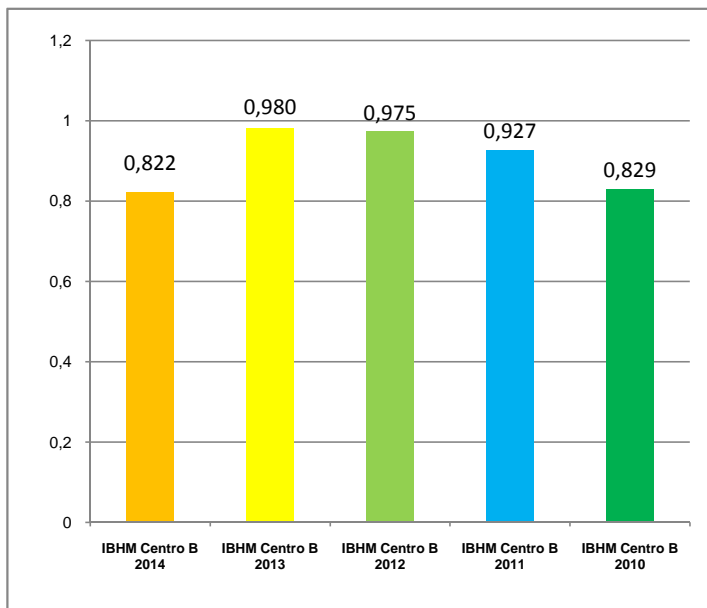
IMU = Indice de Movilidad Urbana

% Uso Vehiculo Particular	0,521	Indice Promedio de Movilidad	0,521
Total Movilidad Urbana			0,521

IBHM CENTRO B 2014	0,822	82,2%	Alto
---------------------------	--------------	--------------	-------------

Evolución del IBHM Centro B

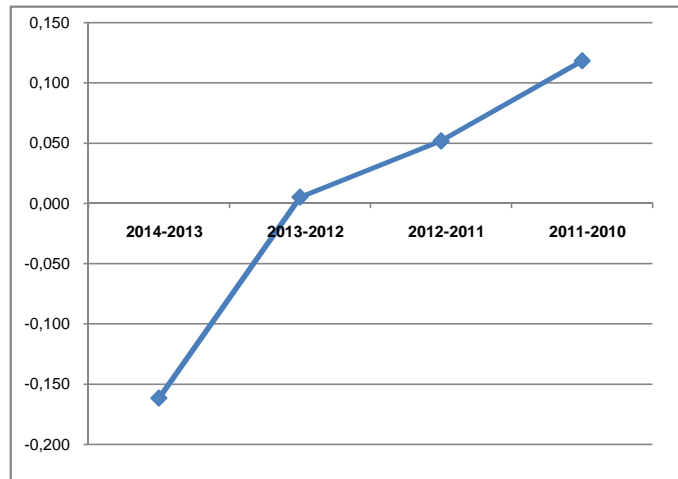
IBHM Centro B 2014	0,822
IBHM Centro B 2013	0,980
IBHM Centro B 2012	0,975
IBHM Centro B 2011	0,927
IBHM Centro B 2010	0,829



Centro B	Todos los Urbanismo del Sector Centro B
-----------------	------------------------------------------------

Variacion del IBHM Norte A

2014-2013	-0,162
2013-2012	0,005
2012-2011	0,052
2011-2010	0,118



Centro B	Todos los Urbanismo del Sector Centro B
-----------------	------------------------------------------------