



República Bolivariana de Venezuela
Estado Carabobo
Sala Técnica del Consejo Local de Planificación Pública
del Municipio San Diego

Indice de Bienestar Humano Municipal de San Diego 2014.

SECTOR CENTRO C.

IBHM = (ICH + IASSPP+ IMU) - %Hacinamiento

ICH = Indice Promedio de Condiciones de Habitabilidad (Corregido por hacinamiento).

% Mat. Predominante en paredes	1,00	Indice Promedio Mat. Paredes	0,500
% Mat. Predominante en Pisos	1,00	Indice Promedio Pisos	0,500
% Mat. Predominante enTechos	1,00	Indice Promedio Mat. Techos	0,500
Total Condiciones de Habitabilidad			1,500

IASSPP = Indice Promedio Acceso a Servicios Publicos.

SE ASUME LA PERCEPCION DE LA CALIDAD DEL SS ELECTRICO 100- (+ +)/ , , , SON EXTERNALIDADES NEGATIVAS

% Acceso Agua por tuberia	0,995	Indice Acceso Agua	0,498
% Conexión a Cloacas	1,000	Indice Eliminacion Excretas	1,000
% Dotacion Energia Electrica	0,111	Indice Acceso a Energia	0,111
% Recoleccion de Basura	1,000	Indice Recoleccion de Desechos	0,500
Total Acceso a Servicios Publicos			0,527

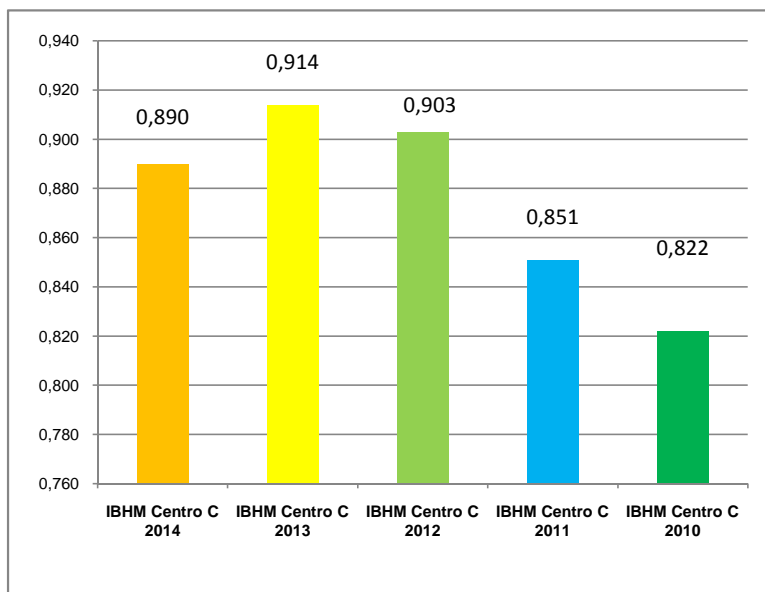
IMU = Indice de Movilidad Urbana

% Uso Vehiculo Particular	0,642	Indice Promedio de Movilidad	0,642
Total Movilidad Urbana			0,642

IBHM CENTRO C 2014	0,890	89,0%	Medio Alto
---------------------------	--------------	--------------	-------------------

Evolución del IBHM Centro C.

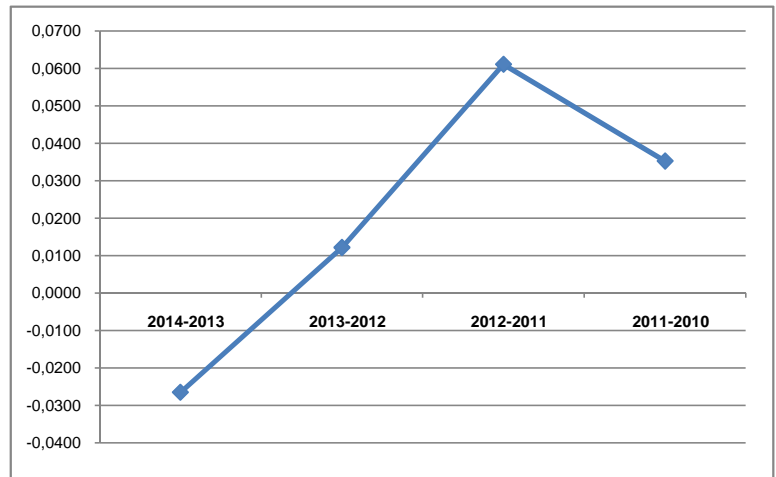
IBHM Centro C 2014	0,890
IBHM Centro C 2013	0,914
IBHM Centro C 2012	0,903
IBHM Centro C 2011	0,851
IBHM Centro C 2010	0,822



Centro C	Todos los Urbanismo del Sector Centro C
-----------------	--

Variacion del IBHM Centro C

2014-2013	-0,0265
2013-2012	0,012
2012-2011	0,061
2011-2010	0,035



Centro C	Todos los Urbanismo del Sector Centro C
-----------------	--