



República Bolivariana de Venezuela
Estado Carabobo
Sala Técnica del Consejo Local de Planificación Pública
del Municipio San Diego

Indice de Bienestar Humano Municipal de San Diego 2014.

SECTOR NORTE A

IBHM = (ICH + IASSPP+ IMU) - %Hacinamiento

ICH = Indice Promedio de Condiciones de Habitabilidad (Corregido por hacinamiento).

% Mat. Predominante en paredes	0,93	Indice Promedio Mat. Paredes	0,466
% Mat. Predominante en Pisos	0,71	Indice Promedio Pisos	0,357
% Mat. Predominante en Techos	0,82	Indice Promedio Mat. Techos	0,410
Total Condiciones de Habitabilidad			1,211

IASSPP = Indice Promedio Acceso a Servicios Publicos.

SE ASUME LA PERCEPCION DE LA CALIDAD DEL SS ELECTRICO 100- (+ +) / , , , SON EXTERNALIDADES NEGATIVAS

% Acceso Agua por tuberia	0,863	Indice Acceso Agua	0,432
% Conexión a Cloacas	0,962	Indice Eliminacion Excretas	0,481
% Dotacion Energia Electrica	0,035	Indice Acceso a Energia	0,035
% Recoleccion de Basura	0,981	Indice Recoleccion de Desechos	0,491
Total Acceso a Servicios Publicos			0,360

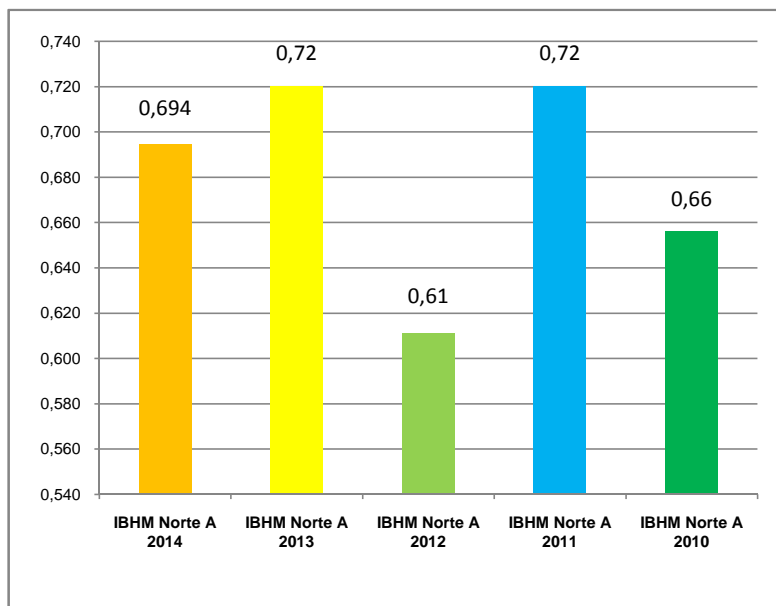
IMU = Indice de Movilidad Urbana

% Uso Vehiculo Particular	0,513	Indice Promedio de Movilidad	0,513
Total Movilidad Urbana			0,513

IBHM NORTE A 2014	0,694	69,4%	Medio Alto
--------------------------	-------	-------	-------------------

Evolución del IBHM Norte A

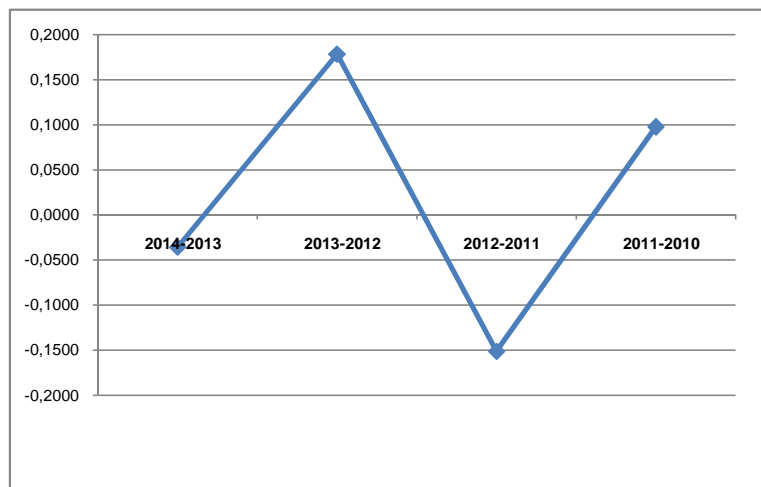
IBHM Norte A 2014	0,694
IBHM Norte A 2013	0,72
IBHM Norte A 2012	0,61
IBHM Norte A 2011	0,72
IBHM Norte A 2010	0,66



Norte A	Todos los Urbanismo del Sector Norte A
----------------	---

Variacion del IBHM Norte A

2014-2013	-0,0357
2013-2012	0,178
2012-2011	-0,151
2011-2010	0,098



Norte A	Todos los Urbanismo del Sector Norte A
----------------	---