



República Bolivariana de Venezuela
Estado Carabobo
Sala Técnica del Consejo Local de Planificación Pública
del Municipio San Diego

Indice de Bienestar Humano Municipal de San Diego 2014.

SECTOR SUR.

IBHM = (ICH + IASSPP+ IMU) - %Hacinamiento

ICH = Indice Promedio de Condiciones de Habitabilidad (Corregido por hacinamiento).

% Mat. Predominante en paredes	0,91	Indice Promedio Mat. Paredes	0,454
% Mat. Predominante en Pisos	0,77	Indice Promedio Pisos	0,387
% Mat. Predominante enTechos	0,86	Indice Promedio Mat. Techos	0,428
Total Condiciones de Habitabilidad			1,221

IASSPP = Indice Promedio Acceso a Servicios Publicos.

SE ASUME LA PERCEPCION DE LA CALIDAD DEL SS ELECTRICO 100- (+ +)/ , , , SON EXTERNALIDADES NEGATIVAS

% Acceso Agua por tuberia	0,990	Indice Acceso Agua	0,495
% Conexión a Cloacas	0,995	Indice Eliminacion Excretas	0,995
% Dotacion Energia Electrica	0,022	Indice Acceso a Energia	0,022
% Recoleccion de Basura	1,000	Indice Recoleccion de Desechos	0,500
Total Acceso a Servicios Publicos			0,503

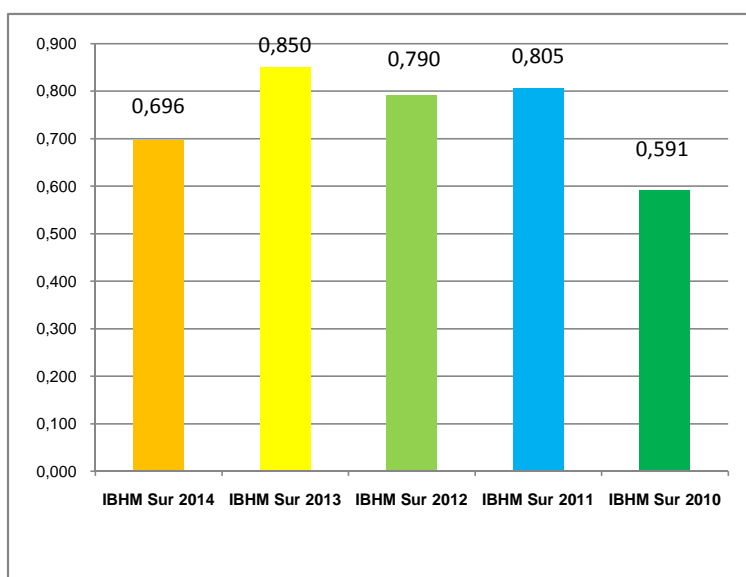
IMU = Indice de Movilidad Urbana

% Uso Vehiculo Particular	0,364	Indice Promedio de Movilidad	0,364
Total Movilidad Urbana			0,364

IBHM SUR 2014	0,696	69,6%	Medio Alto
----------------------	-------	-------	-------------------

Evolución del IBHM Sur.

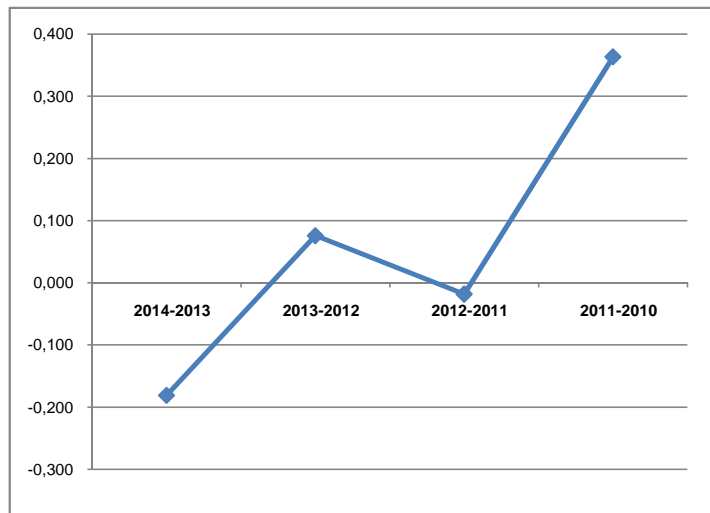
IBHM Sur 2014	0,696
IBHM Sur 2013	0,850
IBHM Sur 2012	0,790
IBHM Sur 2011	0,805
IBHM Sur 2010	0,591



Sur	Todos los Urbanismo del Sector Sur
------------	---

Variacion del IBHM Sur.

2014-2013	-0,181
2013-2012	0,076
2012-2011	-0,018
2011-2010	0,363



Sur	Todos los Urbanismo del Sector Sur
------------	---