



República Bolivariana de Venezuela
Estado Carabobo
Sala Técnica del Consejo Local de Planificación Pública
del Municipio San Diego

Indice de Bienestar Humano Municipal de San Diego 2014.

TODO EL MUNICIPIO

IBHM = (ICH + IASSPP+ IMU) - %Hacinamiento

ICH = Indice Promedio de Condiciones de Habitabilidad (Corregido por hacinamiento).

% Mat. Predominante en paredes	0,97	Indice Promedio Mat. Paredes	0,487
% Mat. Predominante en Pisos	0,88	Indice Promedio Pisos	0,440
% Mat. Predominante enTechos	0,95	Indice Promedio Mat. Techos	0,475
Total Condiciones de Habitabilidad			1,388

IASSPP = Indice Promedio Acceso a Servicios Publicos.

SE ASUME LA PERCEPCION DE LA CALIDAD DEL SS ELECTRICO 100- (+ +) / , , , SON EXTERNALIDADES NEGATIVAS

% Acceso Agua por tuberia	0,952	Indice Acceso Agua	0,476
% Conexión a Cloacas	0,910	Indice Eliminacion Excretas	0,910
% Dotacion Energia Electrica	0,929	Indice Acceso a Energia	0,071
% Recoleccion de Basura	0,997	Indice Recoleccion de Desechos	0,498
Total Acceso a Servicios Publicos			0,489

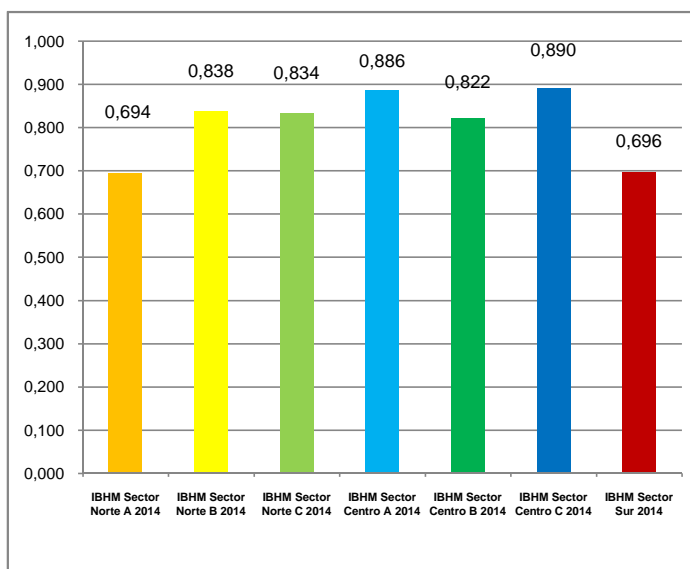
IAMU = Indice de Movilidad Urbana

% Uso Vehiculo Particular		Indice Promedio de Movilidad	0,539
Total Movilidad Urbana			0,539

IBHM Municipio del San Diego 2014	0,81	81%	Alto
--	-------------	------------	-------------

Índice de Bienestar Humano Municipal 2014. por sectores de planificación.

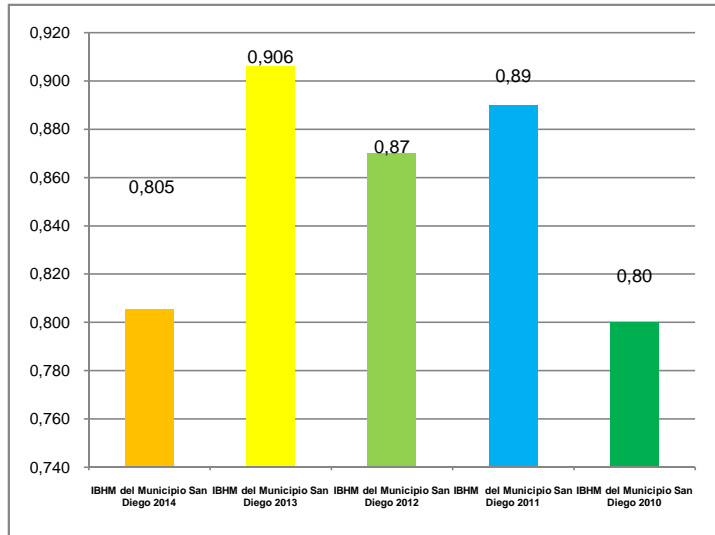
IBHM Sector Norte A 2014	0,694
IBHM Sector Norte B 2014	0,838
IBHM Sector Norte C 2014	0,834
IBHM Sector Centro A 2014	0,886
IBHM Sector Centro B 2014	0,822
IBHM Sector Centro C 2014	0,890
IBHM Sector Sur 2014	0,696



TODO EL MUNICIPIO	Siete Ámbitos de Planificación
--------------------------	---------------------------------------

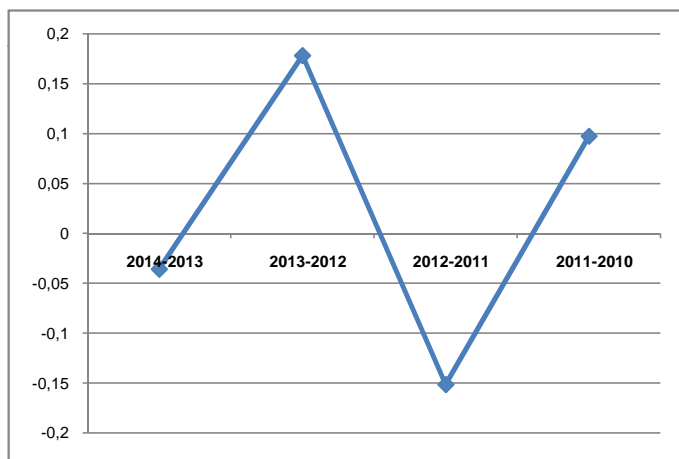
Evolución del IBHM del Municipio San Diego 2010 - 2014.

IBHM del Municipio San Diego 2014	0,805
IBHM del Municipio San Diego 2013	0,906
IBHM del Municipio San Diego 2012	0,87
IBHM del Municipio San Diego 2011	0,89
IBHM del Municipio San Diego 2010	0,80



Variación del Índice de Bienestar Humano Municipal San Diego 2010 - 2014

2014-2013	-0,1110
2013-2012	0,0414
2012-2011	-0,0225
2011-2010	0,1125



TODO EL MUNICIPIO	Siete Ámbitos de Planificación
-------------------	--------------------------------