



**República Bolivariana de Venezuela**  
**Estado Carabobo**  
**Sala Técnica del Consejo Local de Planificación Pública**  
**del Municipio San Diego**

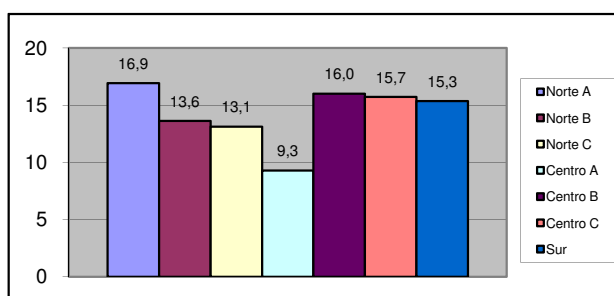
***Índice de Bienestar Humano Municipal de San Diego 2015.***

**NECESIDADES DISCRIMINADAS POR ÁMBITOS DEL MUNICIPIO SAN DIEGO**

**I.- NECESIDADES POR ÁMBITOS DE PLANIFICACIÓN**

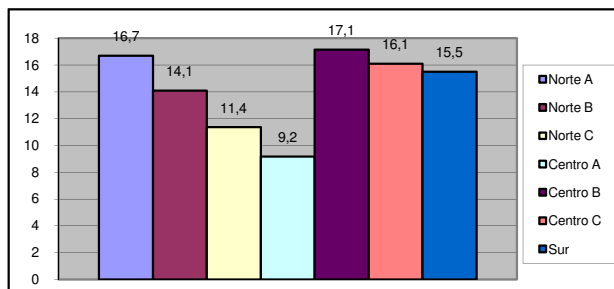
**DEPORTE**

Ambito	Frecuencia Absoluta	Frecuencia Relativa
Norte A	1223	16,9
Norte B	984	13,6
Norte C	949	13,1
Centro A	671	9,3
Centro B	1156	16,0
Centro C	1136	15,7
Sur	1109	15,3
<b>Total</b>	<b>7228</b>	<b>100</b>



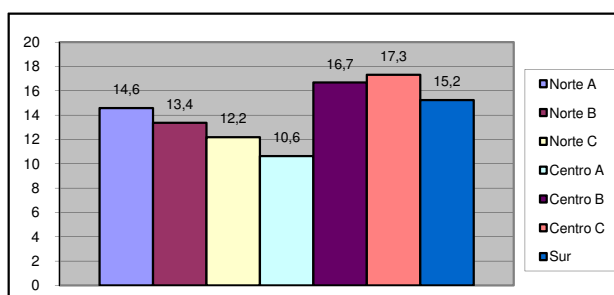
**EDUCACIÓN**

Ambito	Frecuencia Absoluta	Frecuencia Relativa
Norte A	1534,0	16,7
Norte B	1294,0	14,1
Norte C	1044,0	11,4
Centro A	842,0	9,2
Centro B	1575,0	17,1
Centro C	1480,0	16,1
Sur	1425,0	15,5
<b>Total</b>	<b>9194</b>	<b>100</b>



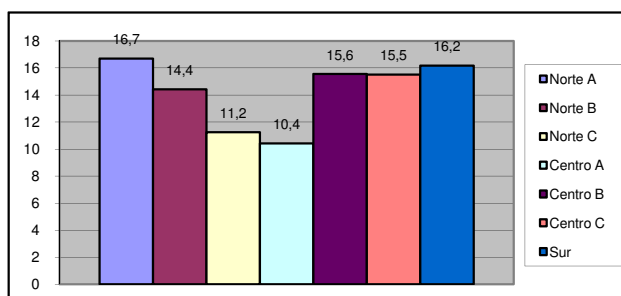
**SEGURIDAD**

Ambito	Frecuencia Absoluta	Frecuencia Relativa
Norte A	2130,0	14,6
Norte B	1956,0	13,4
Norte C	1780,0	12,2
Centro A	1556,0	10,6
Centro B	2437,0	16,7
Centro C	2530,0	17,3
Sur	2229,0	15,2
<b>Total</b>	<b>14618</b>	<b>100</b>



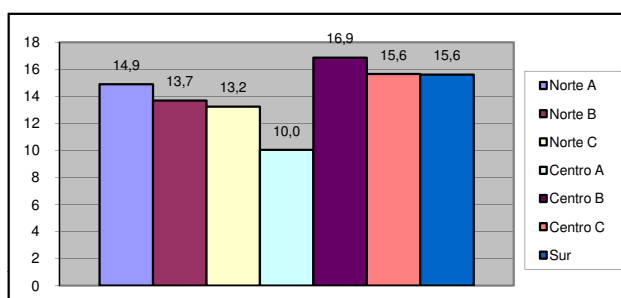
## SALUD

Ambito	Frecuencia Absoluta	Frecuencia Relativa
Norte A	1613	16,7
Norte B	1393	14,4
Norte C	1086	11,2
Centro A	1006	10,4
Centro B	1503	15,6
Centro C	1499	15,5
Sur	1563	16,2
<b>Total</b>	<b>9663</b>	<b>100</b>



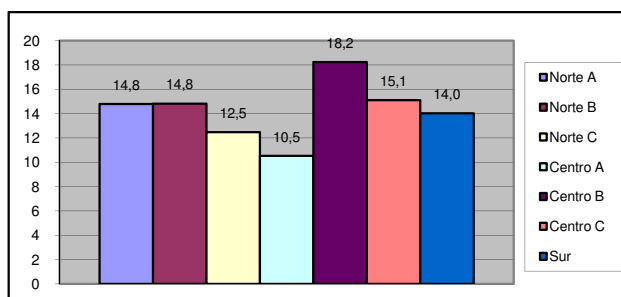
## CULTURA Y RECREACION

Ambito	Frecuencia Absoluta	Frecuencia Relativa
Norte A	904,0	14,9
Norte B	831,0	13,7
Norte C	803,0	13,2
Centro A	609,0	10,0
Centro B	1023,0	16,9
Centro C	949,0	15,6
Sur	947,0	15,6
<b>Total</b>	<b>6066</b>	<b>100</b>



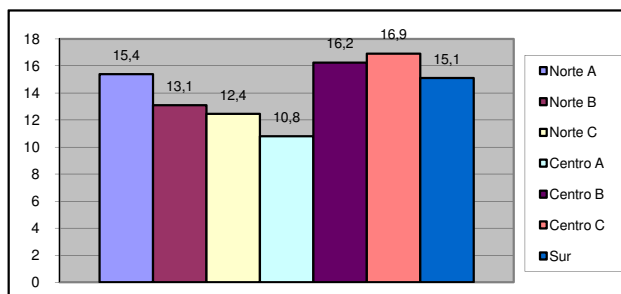
## INFRAESTRUCTURA

Ambito	Frecuencia Absoluta	Frecuencia Relativa
Norte A	1072,0	14,8
Norte B	1073,0	14,8
Norte C	903,0	12,5
Centro A	763,0	10,5
Centro B	1322,0	18,2
Centro C	1094,0	15,1
Sur	1017,0	14,0
<b>Total</b>	<b>7244</b>	<b>100</b>



## SERVICIOS PÚBLICOS

Ambito	Frecuencia Absoluta	Frecuencia Relativa
Norte A	1693	15,4
Norte B	1439	13,1
Norte C	1369	12,4
Centro A	1188	10,8
Centro B	1786	16,2
Centro C	1860	16,9
Sur	1661	15,1
<b>Total</b>	<b>10996</b>	<b>100</b>



## AMBIENTE

Ambito	Frecuencia Absoluta	Frecuencia Relativa
Norte A	991	15,0
Norte B	858	13,0
Norte C	706	10,7
Centro A	709	10,7
Centro B	976	14,8
Centro C	1188	18,0
Sur	1173	17,8
<b>Total</b>	<b>6601</b>	<b>100</b>

