



República Bolivariana de Venezuela
Estado Carabobo
Sala Técnica del Consejo Local de Planificación Pública
del Municipio San Diego

Indice de Bienestar Humano Municipal de San Diego 2015.

SECTOR NORTE A.

IBHM = ICH + IASSPP+ IMU

ICH = Indice Promedio de Condiciones de Habitabilidad (Corregido por hacinamiento).

% Mat. Predominante en paredes	0,92	Indice Promedio Mat. Paredes	0,461
% Mat. Predominante en Pisos	0,75	Indice Promedio Pisos	0,374
% Mat. Predominante en Techos	0,81	Indice Promedio Mat. Techos	0,407
Total Condiciones de Habitabilidad			1,222

IASSPP = Indice Promedio Acceso a Servicios Publicos.

% Acceso Agua por tubería	0,900	Indice Acceso Agua	0,450
% Conexión a Cloacas	0,997	Indice Eliminacion Excretas	0,332
% Dotacion Energia Electrica	0,131	Indice Acceso a Energia	0,131
% Recoleccion de Basura	1,000	Indice Recoleccion de Desechos	0,333
Total Acceso a Servicios Publicos			0,312

IMU = Indice de Movilidad Urbana

% Uso Vehiculo Particular	0,486	Indice Promedio de Movilidad	0,486
Total Movilidad Urbana			0,486

IBHM NORTE A 2015	IBHM 2015	0,673	67,30%	Medio Alto.
--------------------------	------------------	--------------	---------------	--------------------

IBHM	VALOR	Δ	(X-μ)	(X-μ) ²
IBHM NORTE A 2015	0,673	-0,0302594	-0,01	3,6E-05
IBHM Norte A 2014	0,694	-0,0361111	0,02	0,000225
IBHM Norte A 2013	0,72	0,17839607	0,04	0,001681
IBHM Norte A 2012	0,61	-0,1513889	-0,07	0,004624
IBHM Norte A 2011	0,72	0,09756098	0,04	0,001681
IBHM Norte A 2010	0,66	0	-0,02	0,000529
TOTAL μ	0,679		0	0,008776

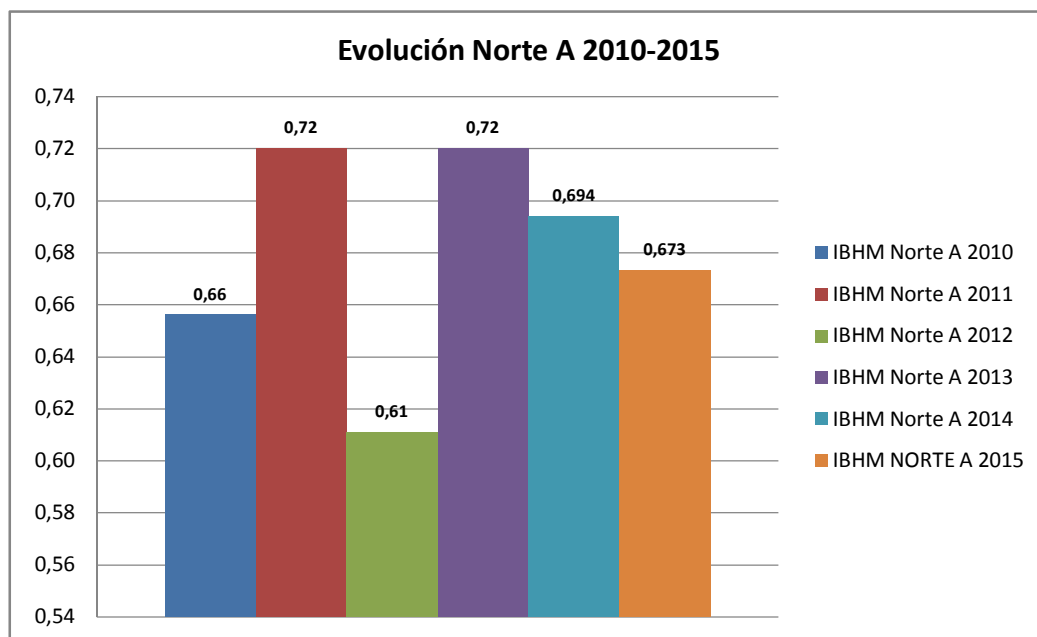
$$\sigma = \sqrt{(x-\mu)^2/n}$$

$$(x-\mu)^2 / n$$

0,001462667

σ	0,04
----------	-------------

Norte A	Todos los Urbanismo del Sector Norte A
----------------	---



Fuente: Sala Tècnica CLPP 2015

Norte A	Todos los Urbanismo del Sector Norte A
---------	--