



República Bolivariana de Venezuela
Estado Carabobo
Sala Técnica del Consejo Local de Planificación Pública
del Municipio San Diego

Indice de Bienestar Humano Municipal de San Diego 2015.

SECTOR NORTE B.

IBHM = ICH + IASSPP+ IMU

ICH = Indice Promedio de Condiciones de Habitabilidad (Corregido por hacinamiento).

% Mat. Predominante en paredes	0,98	Indice Promedio Mat. Paredes	0,490
% Mat. Predominante en Pisos	0,94	Indice Promedio Pisos	0,469
% Mat. Predominante en Techos	1,00	Indice Promedio Mat. Techos	0,500
Total Condiciones de Habitabilidad			1,452

IASSPP = Indice Promedio Acceso a Servicios Publicos.

% Acceso Agua por tubería	0,949	Indice Acceso Agua	0,474
% Conexión a Cloacas	1,000	Indice Eliminacion Excretas	0,500
% Dotacion Energia Electrica	0,348	Indice Acceso a Energia	0,348
% Recoleccion de Basura	1,000	Indice Recoleccion de Desechos	0,500
Total Acceso a Servicios Publicos			0,456

IMU = Indice de Movilidad Urbana

% Uso Vehiculo Particular	0,631	Indice Promedio de Movilidad	0,631
Total Movilidad Urbana			0,631

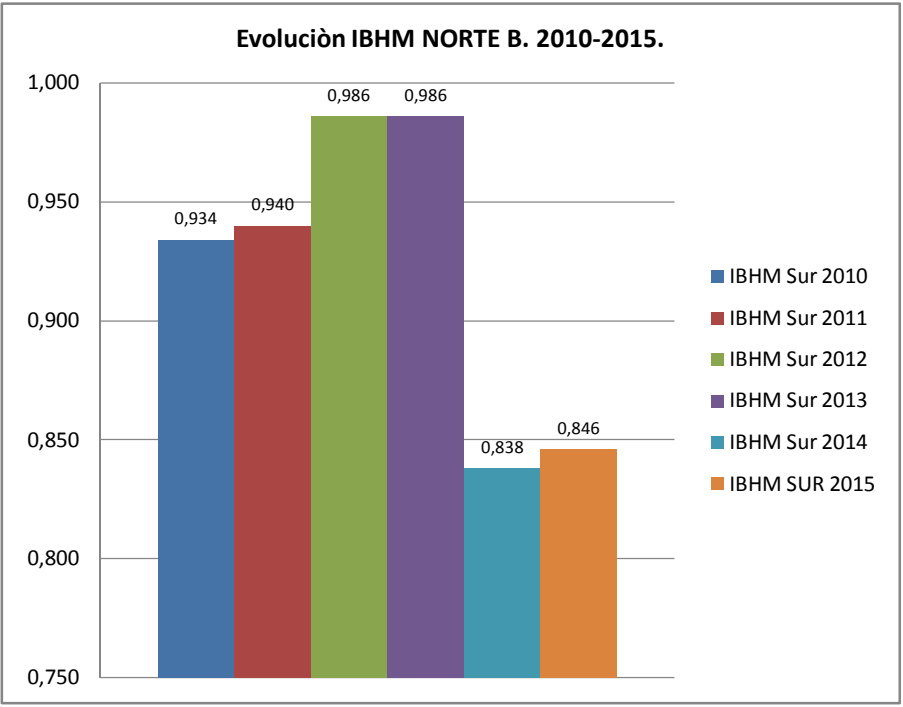
IBHM NORTEB 2014	IBHM NB. 2015	0,846	84,6%	Alto.
-------------------------	----------------------	--------------	--------------	--------------

			(X-μ)	(X-μ) ²
IBHM SUR 2015	0,846	0,009546539	-0,08	0,00573
IBHM Sur 2014	0,838	-0,15010142	-0,08	0,00700
IBHM Sur 2013	0,986	0	0,06	0,00414
IBHM Sur 2012	0,986	0,04893617	0,06	0,00414
IBHM Sur 2011	0,940	0,006423983	0,02	0,00034
IBHM Sur 2010	0,934	0	0,01	0,00015
TOTAL	0,92		0,00	0,00358

$\sigma = \sqrt{(x-\mu)^2/n}$	$(x-\mu)^2 / n$	0,05984888
-------------------------------	-----------------	------------

σ	0,059
----------	-------

Norte B	Todos los Urbanismo del Sector Norte B
----------------	---



Norte B	Todos los Urbanismo del Sector Norte B
---------	--