



República Bolivariana de Venezuela
Estado Carabobo
Sala Técnica del Consejo Local de Planificación Pública
del Municipio San Diego

Indice de Bienestar Humano Municipal de San Diego 2015.

SECTOR NORTE C.

IBHM = ICH + IASSPP+ IMU

ICH = Indice Promedio de Condiciones de Habitabilidad (Corregido por hacinamiento).

% Mat. Predominante en paredes	0,98	Indice Promedio Mat. Paredes	0,490
% Mat. Predominante en Pisos	0,96	Indice Promedio Pisos	0,480
% Mat. Predominante en Techos	1,00	Indice Promedio Mat. Techos	0,500
Total Condiciones de Habitabilidad			1,470

IASSPP = Indice Promedio Acceso a Servicios Publicos.

% Acceso Agua por tubería	0,923	Indice Acceso Agua	0,462
% Conexión a Cloacas	1,000	Indice Eliminacion Excretas	0,500
% Dotacion Energia Electrica	0,338	Indice Acceso a Energia	0,338
% Recoleccion de Basura	1,000	Indice Recoleccion de Desechos	0,500
Total Acceso a Servicios Publicos			0,450

IMU = Indice de Movilidad Urbana

% Uso Vehiculo Particular	0,615	Indice Promedio de Movilidad	0,615
Total Movilidad Urbana			0,615

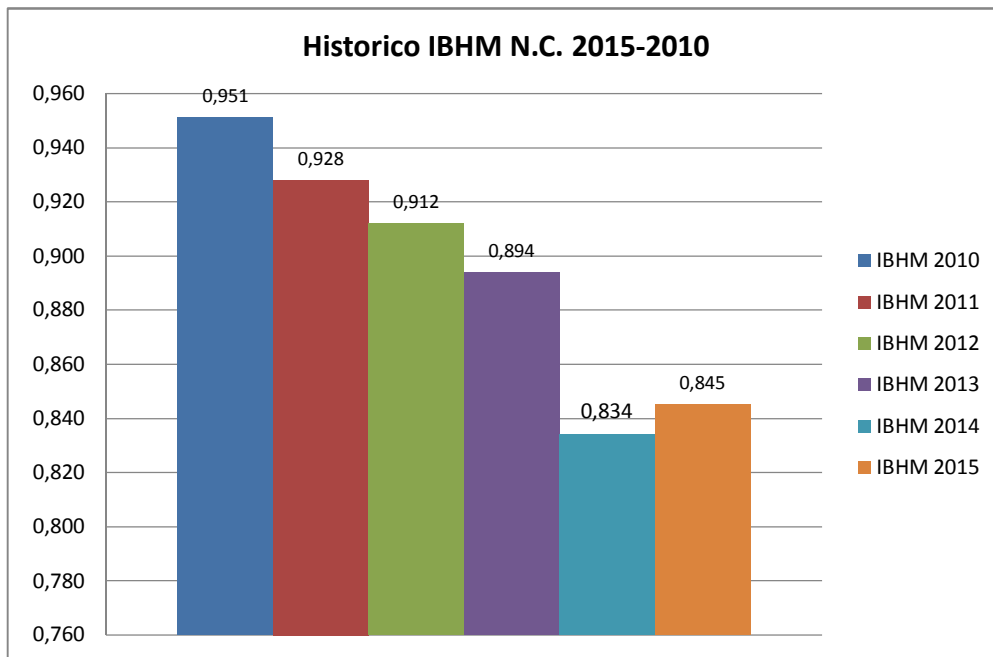
2015	IBHM NC. 2015	0,845	84,5%	Alto.
-------------	----------------------	--------------	--------------	--------------

		Δ	$(X-\mu)$	$(X-\mu)^2$
IBHM 2015	0,845	0,013189448	-0,05	0,00240
IBHM 2014	0,834	-0,067114094	-0,06	0,00360
IBHM 2013	0,894	-0,019736842	0,00	0,00000
IBHM 2012	0,912	-0,017241379	0,02	0,00032
IBHM 2011	0,928	-0,024185068	0,03	0,00116
IBHM 2010	0,951	0	0,06	0,00325
TOTAL	0,89		0,00	0,00179

$\sigma = \sqrt{(x-\mu)^2/n}$	$(x-\mu)^2 / n$	0,04228869
-------------------------------	-----------------	------------

σ	0,04
----------	------

Norte C	Todos los Urbanismo del Sector Norte C
----------------	---



Fuente ST CLPP.2015

Norte C	Todos los Urbanismo del Sector Norte C
---------	--