



República Bolivariana de Venezuela
Estado Carabobo
Sala Técnica del Consejo Local de Planificación Pública
del Municipio San Diego

Indice de Bienestar Humano Municipal de San Diego 2015.

SECTOR SUR.

IBHM = ICH + IASSPP+ IMU

ICH = Indice Promedio de Condiciones de Habitabilidad (Corregido por hacinamiento).

% Mat. Predominante en paredes	0,97	Indice Promedio Mat. Paredes	0,486
% Mat. Predominante en Pisos	0,76	Indice Promedio Pisos	0,380
% Mat. Predominante en Techos	0,85	Indice Promedio Mat. Techos	0,427
Total Condiciones de Habitabilidad			1,260

IASSPP = Indice Promedio Acceso a Servicios Publicos.

% Acceso Agua por tuberia	1,000	Indice Acceso Agua	0,500
% Conexión a Cloacas	1,000	Indice Eliminacion Excretas	0,500
% Dotacion Energia Electrica	0,331	Indice Acceso a Energia	0,331
% Recoleccion de Basura	1,000	Indice Recoleccion de Desechos	0,333
Total Acceso a Servicios Publicos			0,416

IAMU = Indice de Movilidad Urbana

% Uso Vehiculo Particular	0,467	Indice Promedio de Movilidad	0,467
Total Movilidad Urbana			0,467

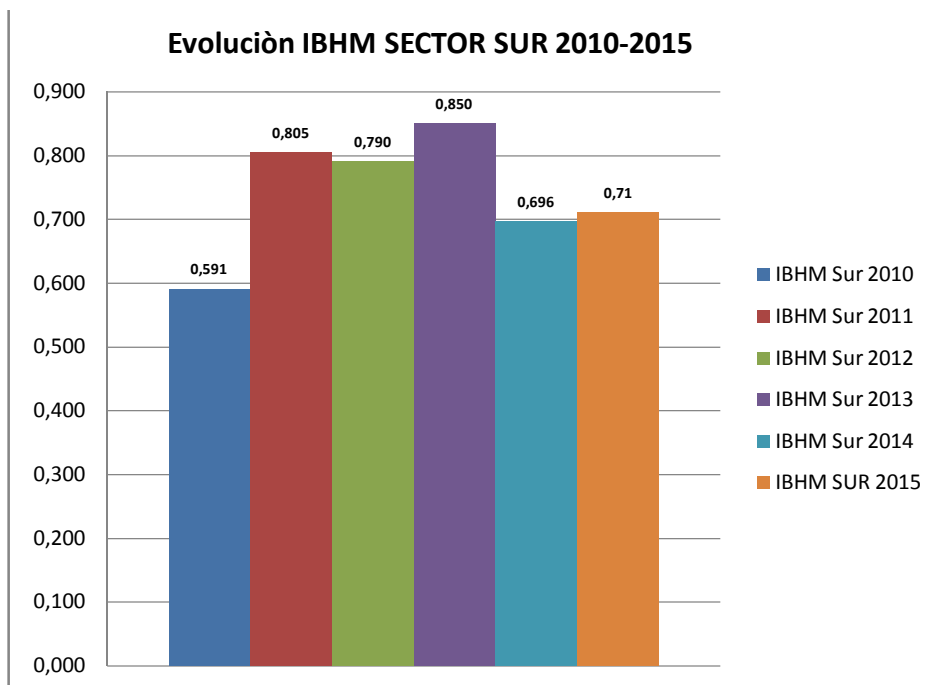
IBHM SUR 2015	IBHM SUR 2015	0,71	71%	Medio Alto.
----------------------	----------------------	-------------	------------	--------------------

			(X-μ)	(X-μ) ²
IBHM SUR 2015	0,71	0,020114943	-0,03	0,0009161
IBHM Sur 2014	0,696	-0,181176471	-0,04	0,0019595
IBHM Sur 2013	0,850	0,075677044	0,11	0,0120414
IBHM Sur 2012	0,790	-0,018263138	0,05	0,0024933
IBHM Sur 2011	0,805	0,363082134	0,06	0,0041775
IBHM Sur 2010	0,591	0	-0,15	0,0224301
TOTAL	0,74		0,00	0,0440179

$\sigma = \sqrt{(x-\mu)^2/n}$	$(x-\mu)^2 / n$	0,007336312
---	-----------------------------------	--------------------

σ	0,0071
----------	---------------

Sur	Todos los Urbanismo del Sector Sur
------------	---



Fuente Sala Técnica CLPP 2015.

Sur	Todos los Urbanismo del Sector Sur
-----	------------------------------------