



República Bolivariana de Venezuela  
Estado Carabobo  
Sala Técnica del Consejo Local de Planificación Pública  
del Municipio San Diego

*Indice de Bienestar Humano Municipal de San Diego 2015.*

**TODO EL MUNICIPIO 2015.**

**IBHM = ICH + IASSPP+ IMU**

**ICH = Indice Promedio de Condiciones de Habitabilidad (Corregido por hacinamiento).**

% Mat. Predominante en paredes	0,98	<b>Indice Promedio Mat. Paredes</b>	0,489
% Mat. Predominante en Pisos	0,89	<b>Indice Promedio Pisos</b>	0,447
% Mat. Predominante en Techos	0,95	<b>Indice Promedio Mat. Techos</b>	0,475
<b>Total Condiciones de Habitabilidad</b>			<b>1,368</b>

**IASSPP = Indice Promedio Acceso a Servicios Publicos.**

% Acceso Agua por tubería	0,969	<b>Indice Acceso Agua</b>	0,484
% Conexión a Cloacas	0,999	<b>Indice Eliminacion Excretas</b>	0,500
% Dotacion Energia Electrica	0,316	<b>Indice Acceso a Energia</b>	0,316
% Recoleccion de Basura	0,948	<b>Indice Recoleccion de Desechos</b>	0,474
<b>Total Acceso a Servicios Publicos</b>			<b>0,443</b>

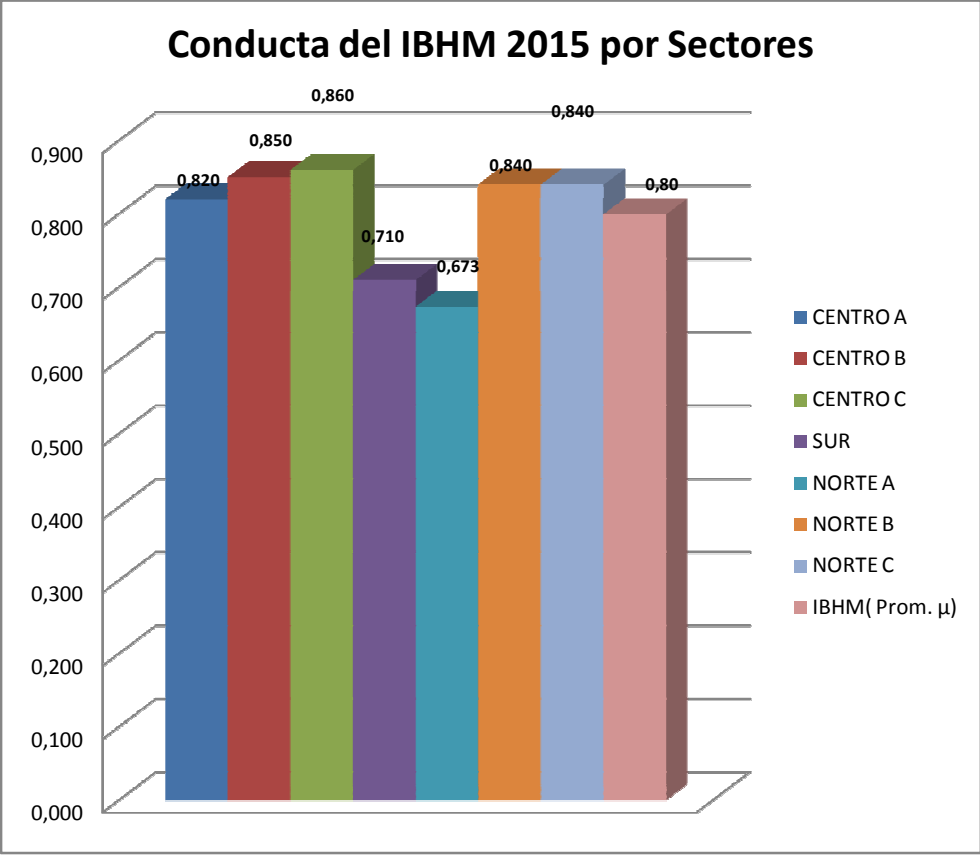
**IMU = Indice de Movilidad Urbana**

% Uso Vehiculo Particular	0,585	<b>Indice Promedio de Movilidad</b>	<b>0,585</b>
<b>Total Movilidad Urbana</b>			<b>0,585</b>

<b>2015</b>	<b>IBHM TM. 2015</b>	<b>0,80</b>	<b>80%</b>	<b>Alto.</b>
-------------	----------------------	-------------	------------	--------------

<b>SECTORES</b>	<b>IBHM</b>
CENTRO A	0,820
CENTRO B	0,850
CENTRO C	0,860
SUR	0,710
NORTE A	0,673
NORTE B	0,840
NORTE C	0,840
<b>IBHM( Prom. μ)</b>	<b>0,80</b>

<b>Todo el Municipio</b>	<b>Todos los Sectores del Municipio San Diego</b>
--------------------------	---



Fuente Sala Tecnica CLPP

Todo el Municipio	Todos los Sectores del Municipio San Diego
-------------------	--