



República Bolivariana de Venezuela  
Estado Carabobo  
Sala Técnica del Consejo Local de Planificación Pública  
del Municipio San Diego

*Indice de Bienestar Humano Municipal de San Diego 2015.  
Corregido por Desigualdad*

**TODO EL MUNICIPIO 2015.**

**IBHM = ICH + IASSPP+ IMU**

**ICH = Indice Promedio de Condiciones de Habitabilidad (Corregido por hacinamiento).**

% Mat. Predominante en paredes	0,98	Indice Promedio Mat. Paredes	0,489
% Mat. Predominante en Pisos	0,89	Indice Promedio Pisos	0,447
% Mat. Predominante en Techos	0,95	Indice Promedio Mat. Techos	0,475
<b>Total Condiciones de Habitabilidad</b>			<b>1,368</b>

**IASSPP = Indice Promedio Acceso a Servicios Publicos.**

% Acceso Agua por tubería	0,969	Indice Acceso Agua	0,484
% Conexión a Cloacas	0,999	Indice Eliminacion Excretas	0,500
% Dotacion Energia Electrica	0,316	Indice Acceso a Energia	0,316
% Recoleccion de Basura	0,948	Indice Recoleccion de Desechos	0,474
<b>Total Acceso a Servicios Publicos</b>			<b>0,443</b>

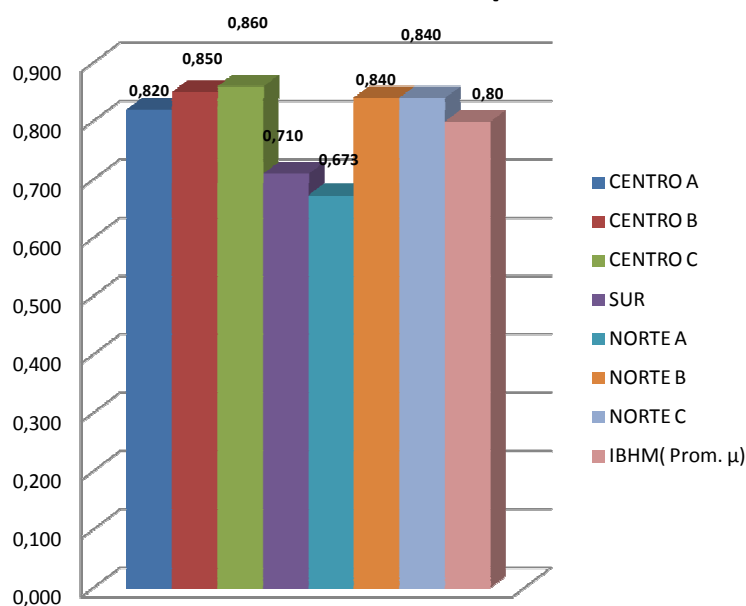
**IAMU = Indice de Movilidad Urbana**

% Uso Vehiculo Particular	0,585	Indice Promedio de Movilidad	0,585
<b>Total Movilidad Urbana</b>			<b>0,585</b>

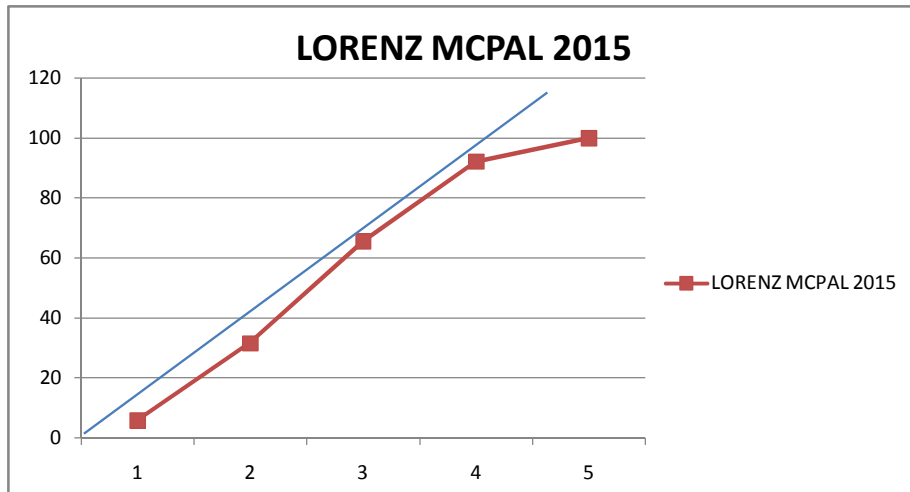
<b>2015</b>	<b>IBHM TM. 2015</b>	<b>0,80</b>	<b>80%</b>	<b>Alto.</b>
-------------	----------------------	-------------	------------	--------------

SECTORES	IBHM
CENTRO A	0,820
CENTRO B	0,850
CENTRO C	0,860
SUR	0,710
NORTE A	0,673
NORTE B	0,840
NORTE C	0,840
<b>IBHM( Prom. μ)</b>	<b>0,80</b>

**Conducta del IBHM 2015 por Sectores**



<b>Todo el Municipio</b>	<b>Todos los Sectores del Municipio San Diego</b>
--------------------------	---



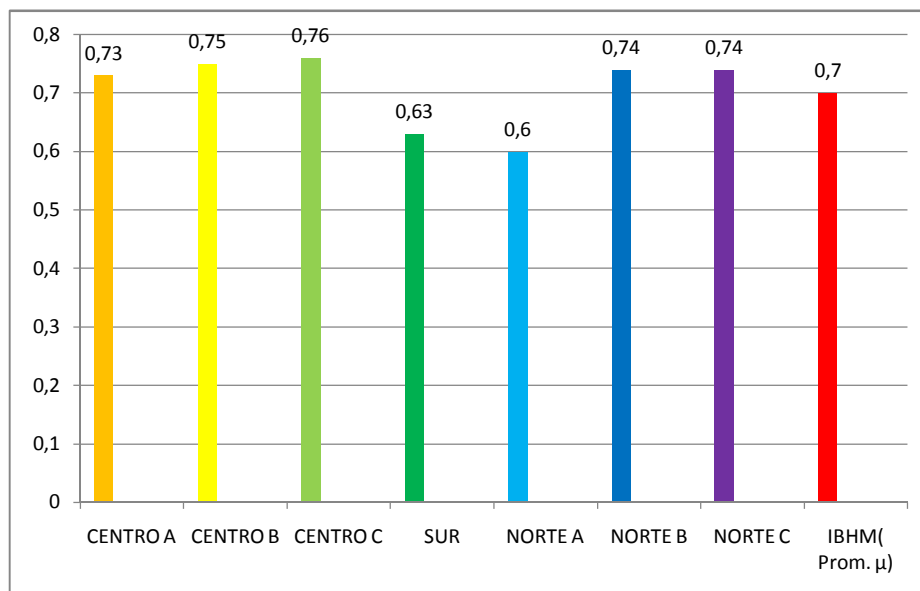
<b>Índice de Gini</b>	<b>0,13</b>	Parámetros.	IG. Índice de Gini.
Axioma de Corrección por Desigualdad			$IBHM/(1+IG)$

SECTORES	IBHM	IBHM CORREGIDO POR DESIGUALDAD	$\Delta$
CENTRO A	0,820	0,725663717	0,094
CENTRO B	0,850	0,752212389	0,098
CENTRO C	0,860	0,761061947	0,099
SUR	0,710	0,628318584	0,082
NORTE A	0,673	0,595575221	0,077
NORTE B	0,840	0,743362832	0,097
NORTE C	0,840	0,743362832	0,097
<b>IBHM( Prom. <math>\mu</math>)</b>	<b>0,80</b>	<b>0,707079646</b>	<b>0,092</b>

SECTORES	IBHM CORREGIDO POR DESIGUALDAD
CENTRO A	0,73
CENTRO B	0,75
CENTRO C	0,76
SUR	0,63
NORTE A	0,6
NORTE B	0,74
NORTE C	0,74
<b>IBHM( Prom. <math>\mu</math>)</b>	<b>0,7</b>

Todo el Municipio	Todos los Sectores del Municipio San Diego
-------------------	--

### IBHM Corregido por Desigualdad.



Fuente Sala Técnica CLPP.