



República Bolivariana de Venezuela
Estado Carabobo
Sala Técnica del Consejo Local de Planificación Pública
del Municipio San Diego

Indice de Bienestar Humano Municipal de San Diego 2015.

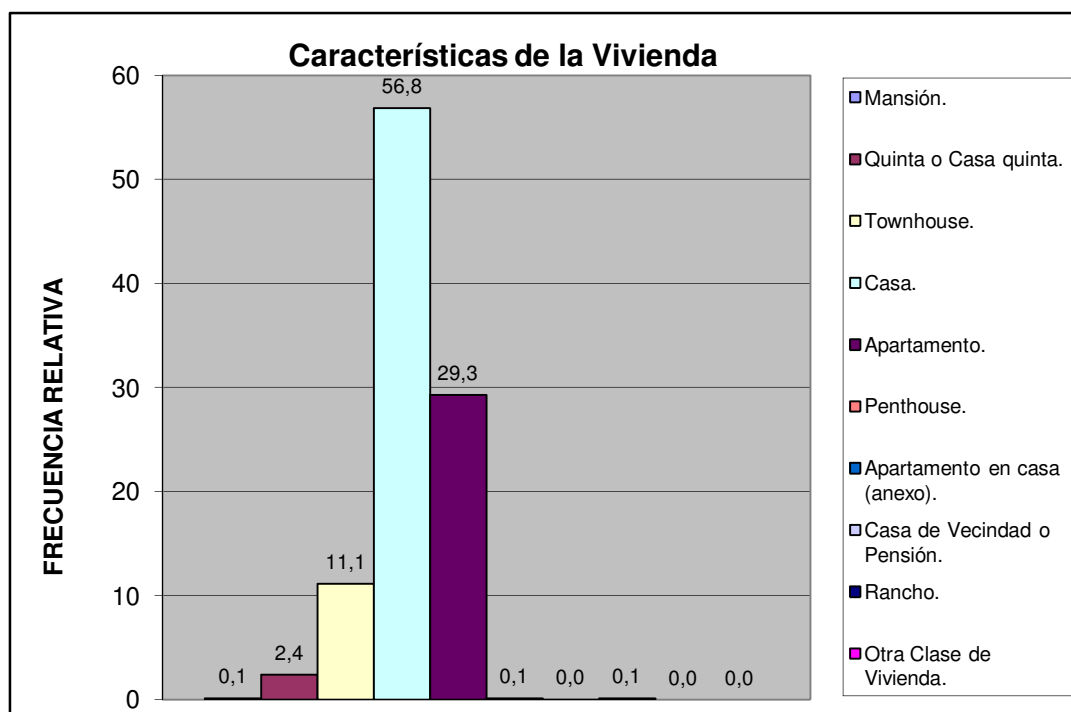
DECODIFICACION DE RESULTADOS DEL INSTRUMENTO

I.- DATOS DE LOCALIZACIÓN DE LA VIVIENDA.

Sector	Nombre de Residencia o urbanismo
Todo el Municipio	Todos los Sectores del Municipio San Diego

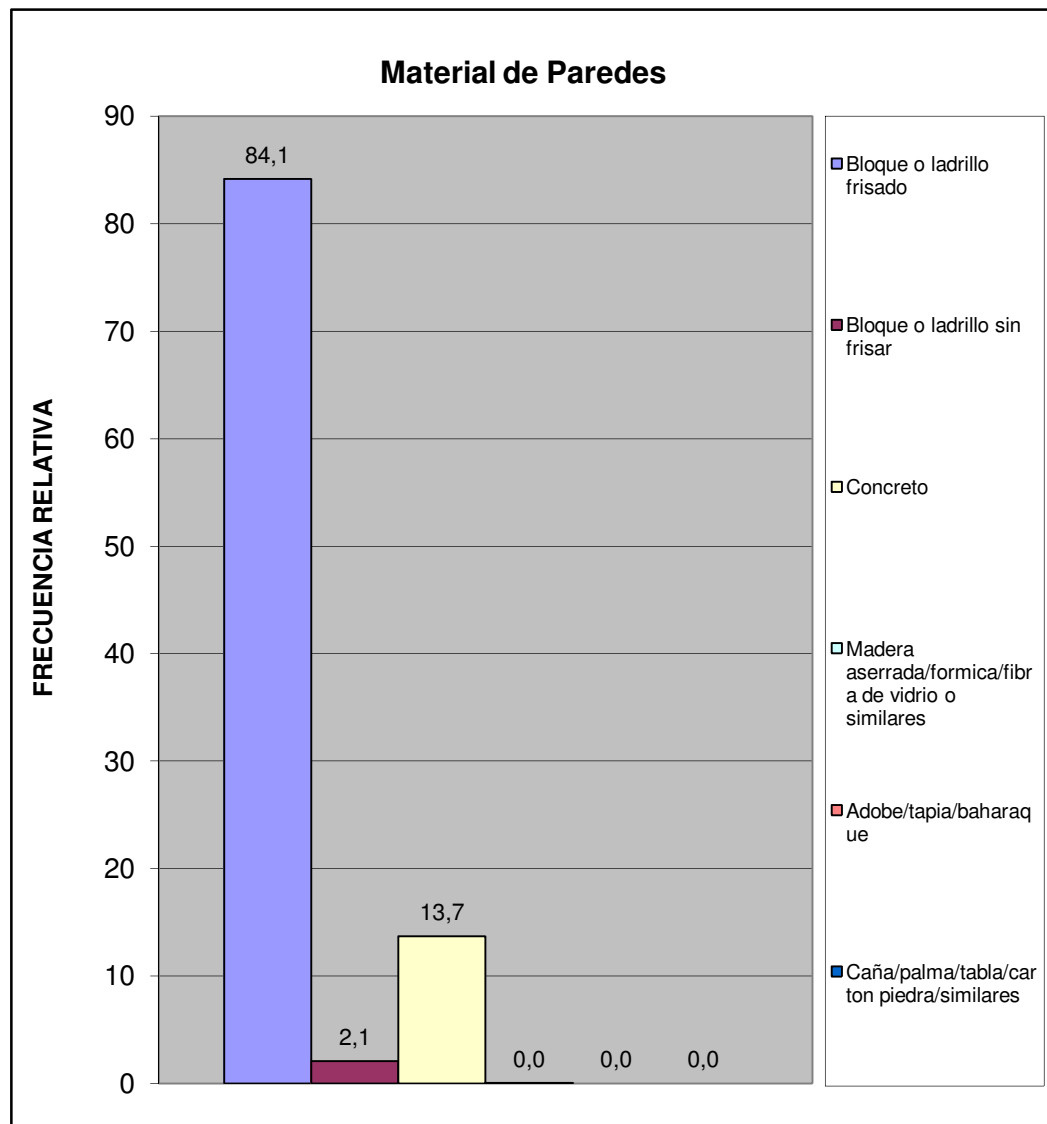
II.- SITUACIÓN SOCIOECONÓMICA.

Características de la Vivienda	fa	%
Mansión.	2	0,1
Quinta o Casa quinta.	50	2,4
Townhouse.	234	11,1
Casa.	1193	56,8
Apartamento.	615	29,3
Penthouse.	2	0,1
Apartamento en casa (anexo).	1	0,0
Casa de Vecindad o Pensión.	2	0,1
Rancho.	0	0,0
Otra Clase de Vivienda.	0	0,0
TOTAL	2099	100



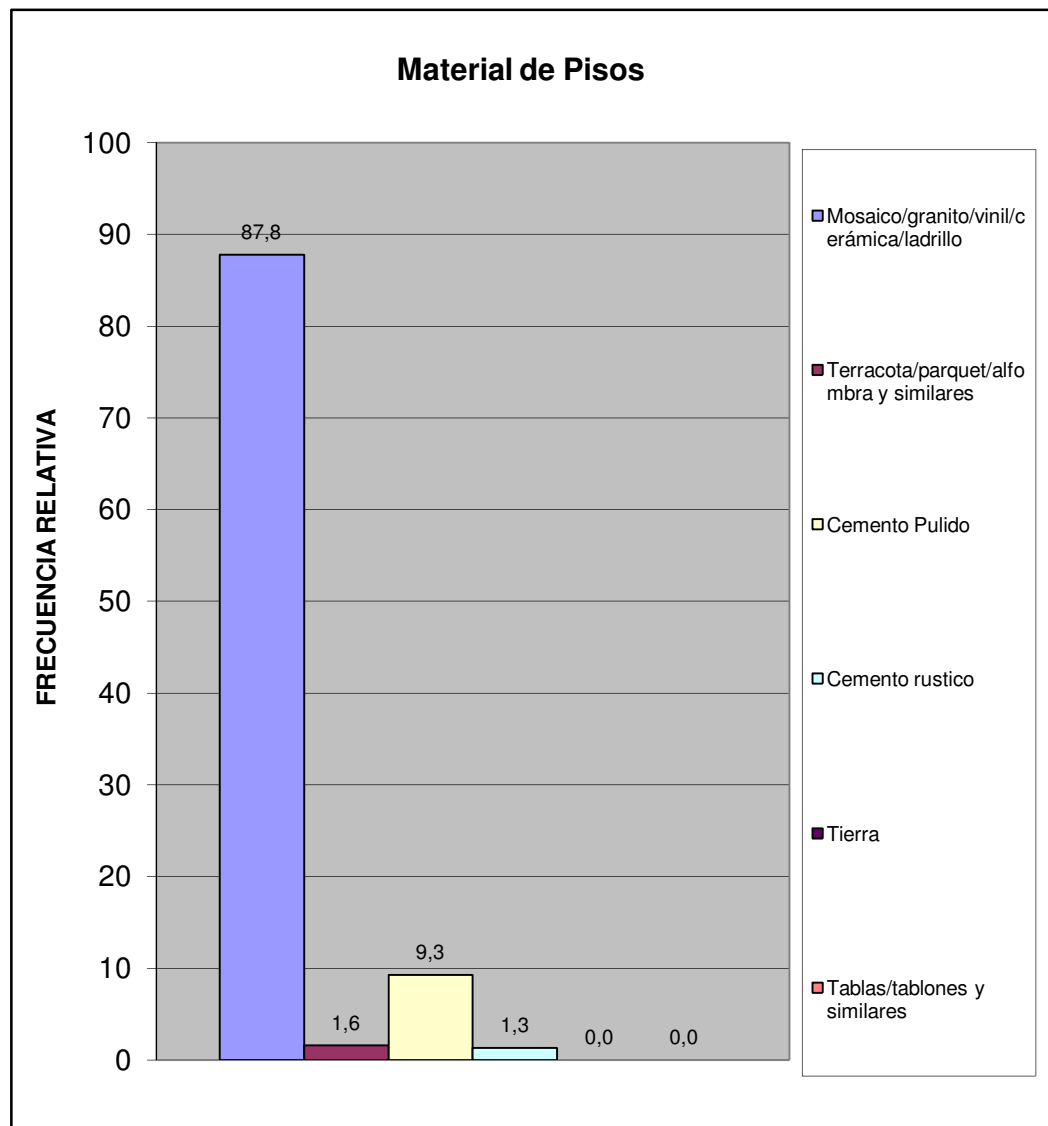
Todo el Municipio	Todos los Sectores del Municipio San Diego
-------------------	--------------------------------------------

Material de Construcción Predominante en Paredes	fa	%
Bloque o ladrillo frisado	1766	84,1
Bloque o ladrillo sin frisar	44	2,1
Concreto	288	13,7
Madera aserrada/formica/fibra de vidrio o similares	1	0,0
Adobe/tapia/baharaque	0	0,0
Caña/palma/tabla/carton piedra/similares	0	0,0
TOTAL	2099	100



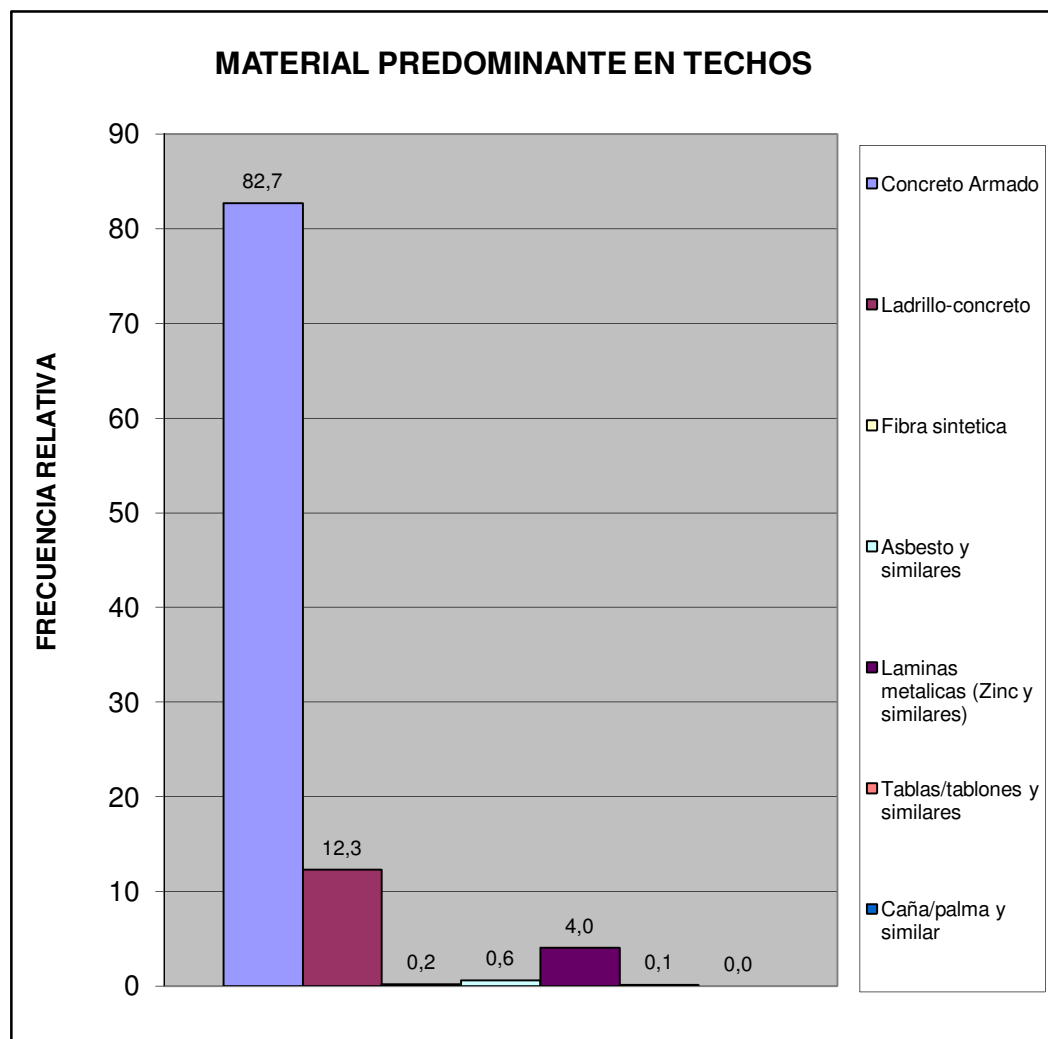
Todo el Municipio	Todos los Sectores del Municipio San Diego
-------------------	--------------------------------------------

Material de Construcción Predominante en Pisos	fa	%
Mosaico/granito/vinil/cerámica/ladrillo	1842	87,8
Terracota/parquet/alfombra y similares	34	1,6
Cemento Pulido	195	9,3
Cemento rustico	28	1,3
Tierra	0	0,0
Tablas/tablonos y similares	0	0,0
TOTAL	2099	100



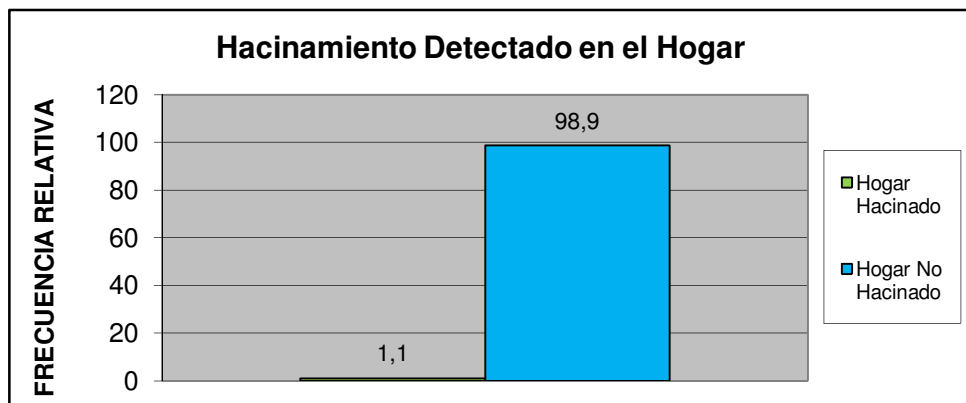
Todo el Municipio	Todos los Sectores del Municipio San Diego
-------------------	--------------------------------------------

Material de Construcción Predominante en Techos	fa	%
Concreto Armado	1736	82,7
Ladrillo-concreto	258	12,3
Fibra sintetica	4	0,2
Asbesto y similares	13	0,6
Laminas metalicas (Zinc y similares)	85	4,0
Tablas/tablonos y similares	3	0,1
Caña/palma y similar	0	0,0
TOTAL	2099	100

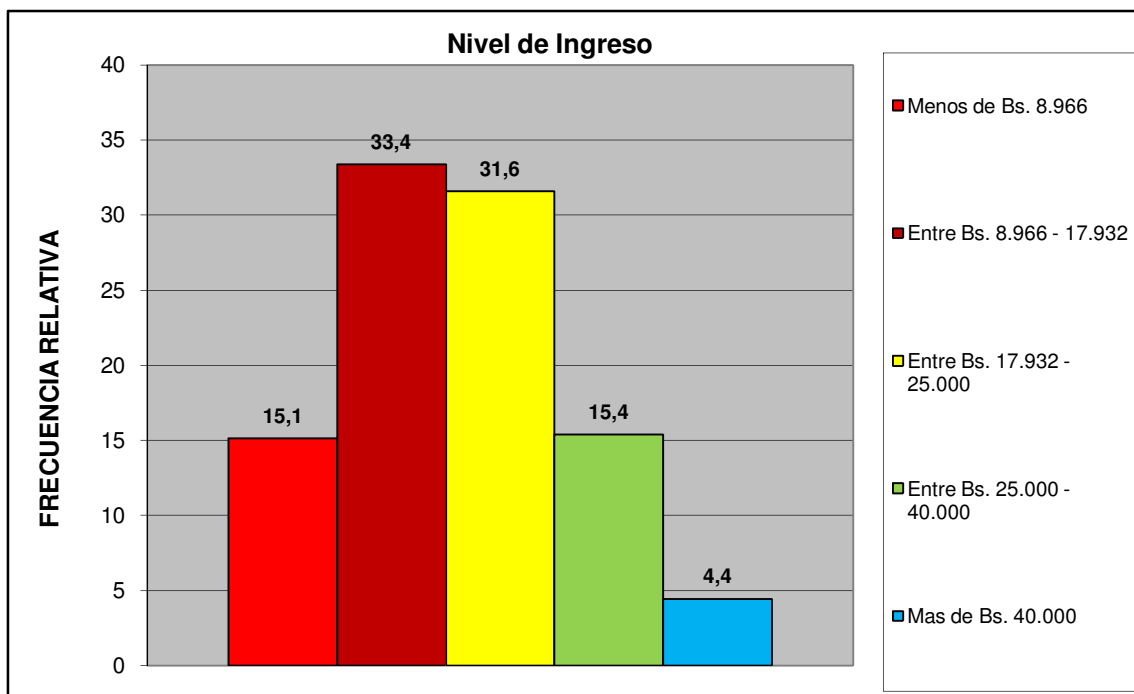


Todo el Municipio	Todos los Sectores del Municipio San Diego
-------------------	--------------------------------------------

Hacinamiento Detectado	fa	%
Hogar Hacinado	24	1,1
Hogar No Hacinado	2064	98,9
Total	2088	100

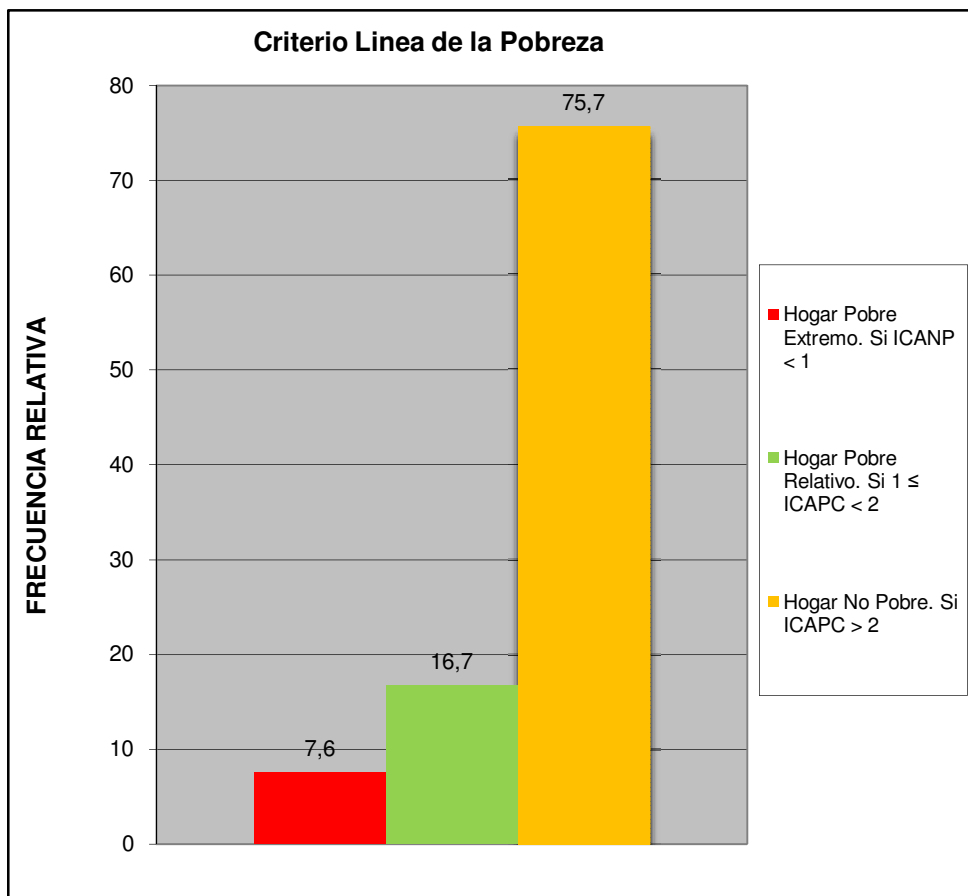


Ingreso Familiar	fa	%
Menos de Bs. 8.966	228	15,1
Entre Bs. 8.966 - 17.932	503	33,4
Entre Bs. 17.932 - 25.000	476	31,6
Entre Bs. 25.000 - 40.000	232	15,4
Mas de Bs. 40.000	67	4,4
TOTAL	1506	100



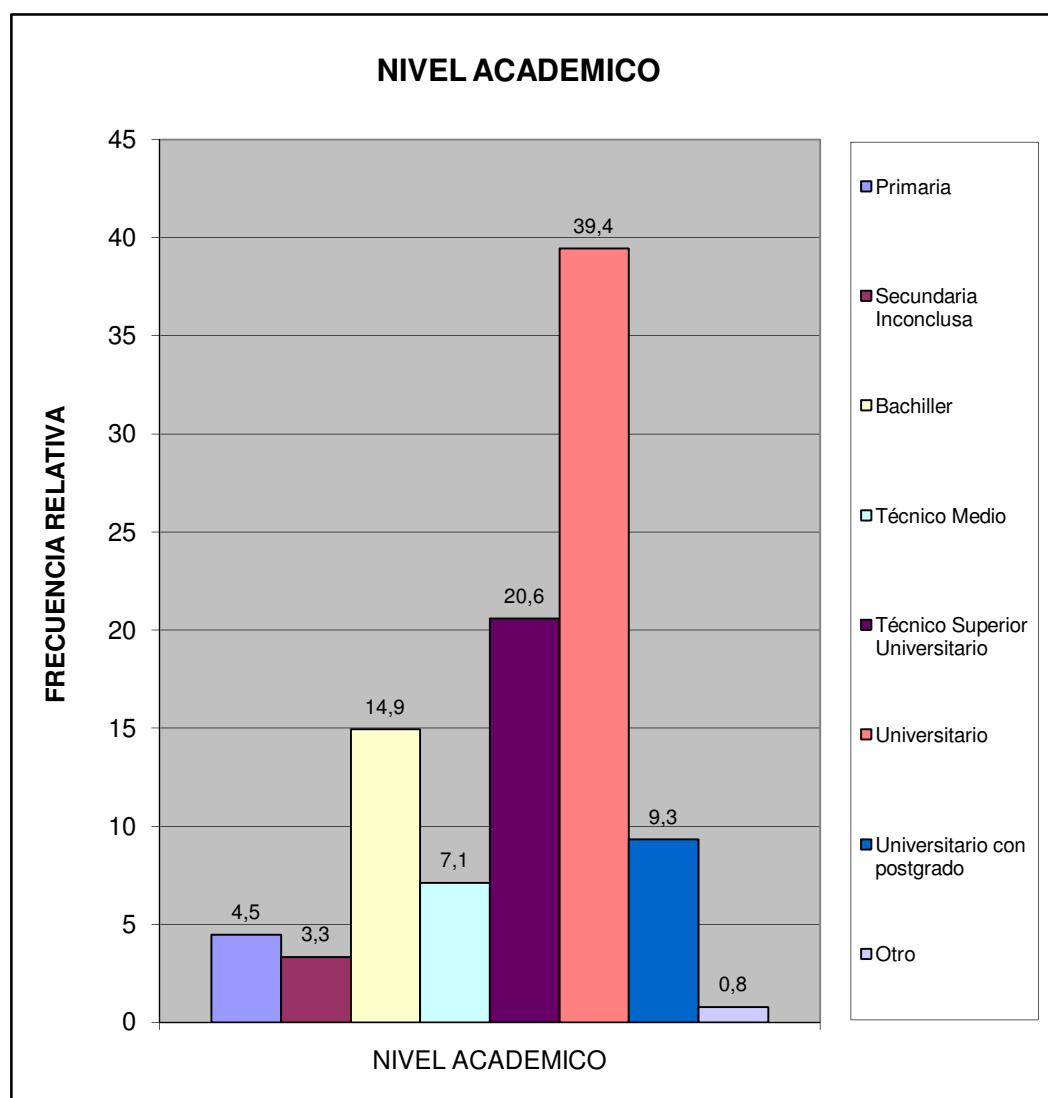
Todo el Municipio	Todos los Sectores del Municipio San Diego
-------------------	--------------------------------------------

Criterio Linea de la Pobreza	fa	%
Hogar Pobre Extremo. Si ICANP < 1	228	7,6
Hogar Pobre Relativo. Si $1 \leq \text{ICAPC} < 2$	503	16,7
Hogar No Pobre. Si $\text{ICAPC} > 2$	2281	75,7
Total	3012	100



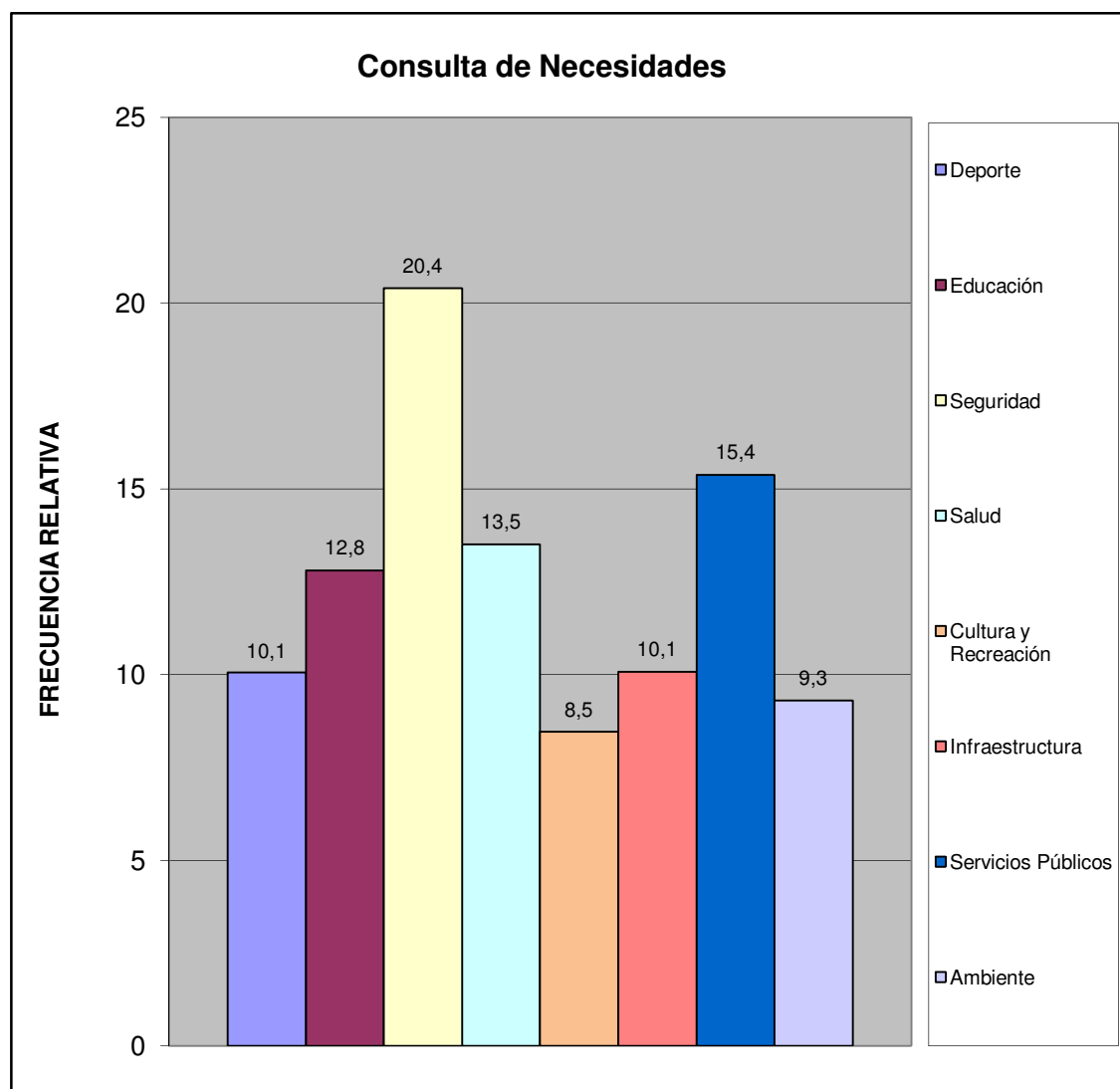
Todo el Municipio	Todos los Sectores del Municipio San Diego
-------------------	--------------------------------------------

Cual es el nivel academico de los miembros de la familia que trabajan en el hogar:	fa	%
Primaria	91	4,5
Secundaria Inconclusa	68	3,3
Bachiller	304	14,9
Técnico Medio	145	7,1
Técnico Superior Universitario	419	20,6
Universitario	803	39,4
Universitario con postgrado	190	9,3
Otro	16	0,8
TOTAL	2036	100



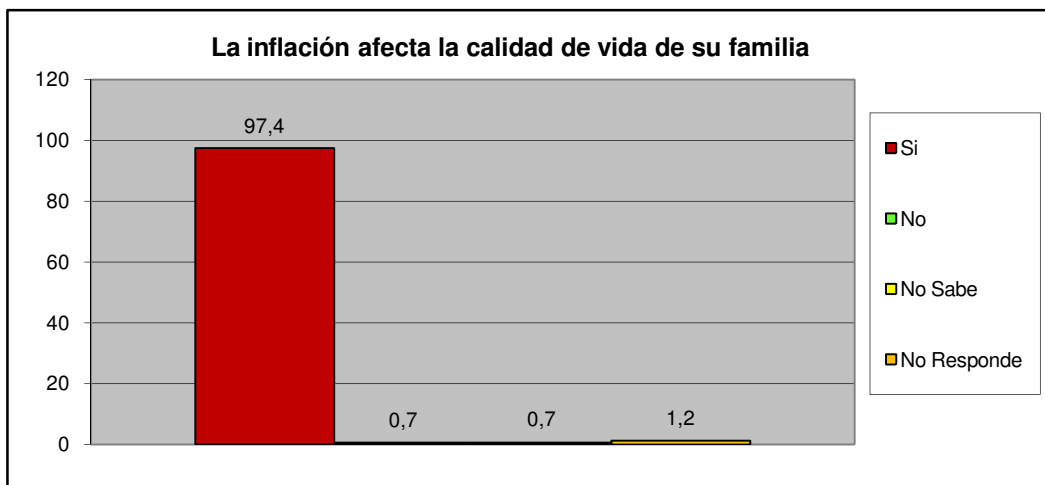
Todo el Municipio	Todos los Sectores del Municipio San Diego
-------------------	--------------------------------------------

¿Cuales cree que son los principales problemas de su comunidad, por orden de prioridad del 1 mayor importancia al 8 menor importancia relativa?	fa	%
Deporte	7204	10,1
Educación	9176	12,8
Seguridad	14619	20,4
Salud	9679	13,5
Cultura y Recreación	6057	8,5
Infraestructura	7221	10,1
Servicios Públicos	11016	15,4
Ambiente	6668	9,3
TOTAL	71640	100

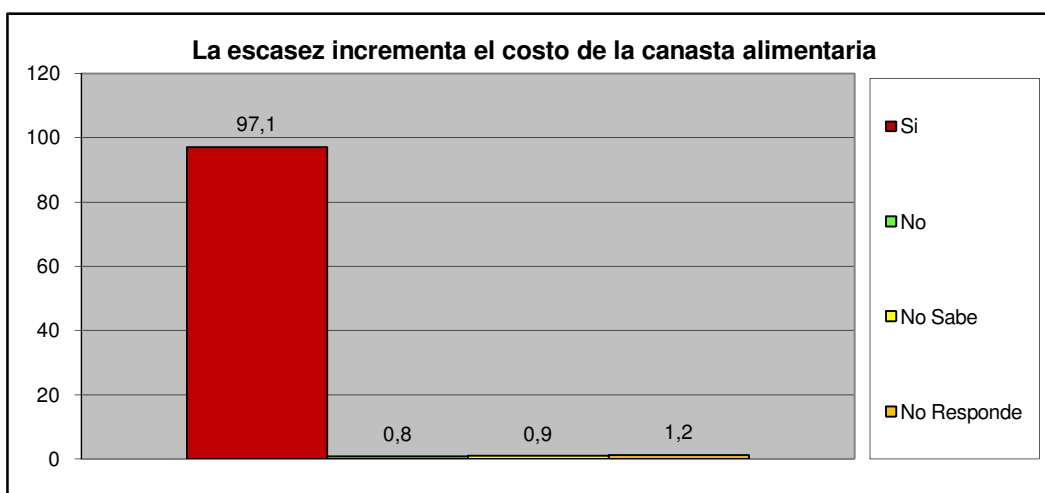


Todo el Municipio	Todos los Sectores del Municipio San Diego
-------------------	--------------------------------------------

¿Considera usted que la inflación afecta la calidad de vida de su familia?	fa	%
Si	2044	97,4
No	14	0,7
No Sabe	15	0,7
No Responde	26	1,2
TOTAL	2099	100



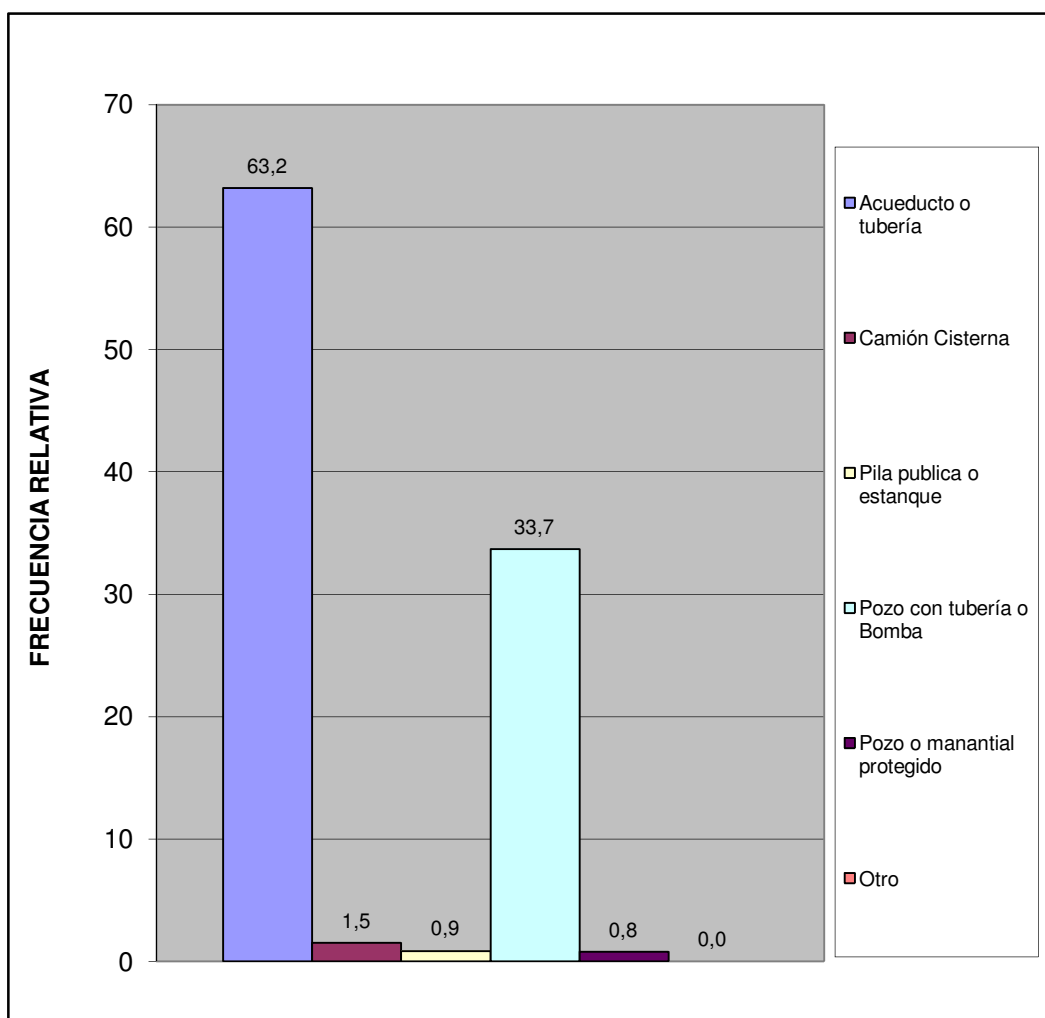
¿Considera usted que la escasez incrementa el costo de la canasta alimentaria?	fa	%
Si	2038	97,1
No	16	0,8
No Sabe	19	0,9
No Responde	26	1,2
TOTAL	2099	100



Todo el Municipio	Todos los Sectores del Municipio San Diego
--------------------------	---------------------------------------------------

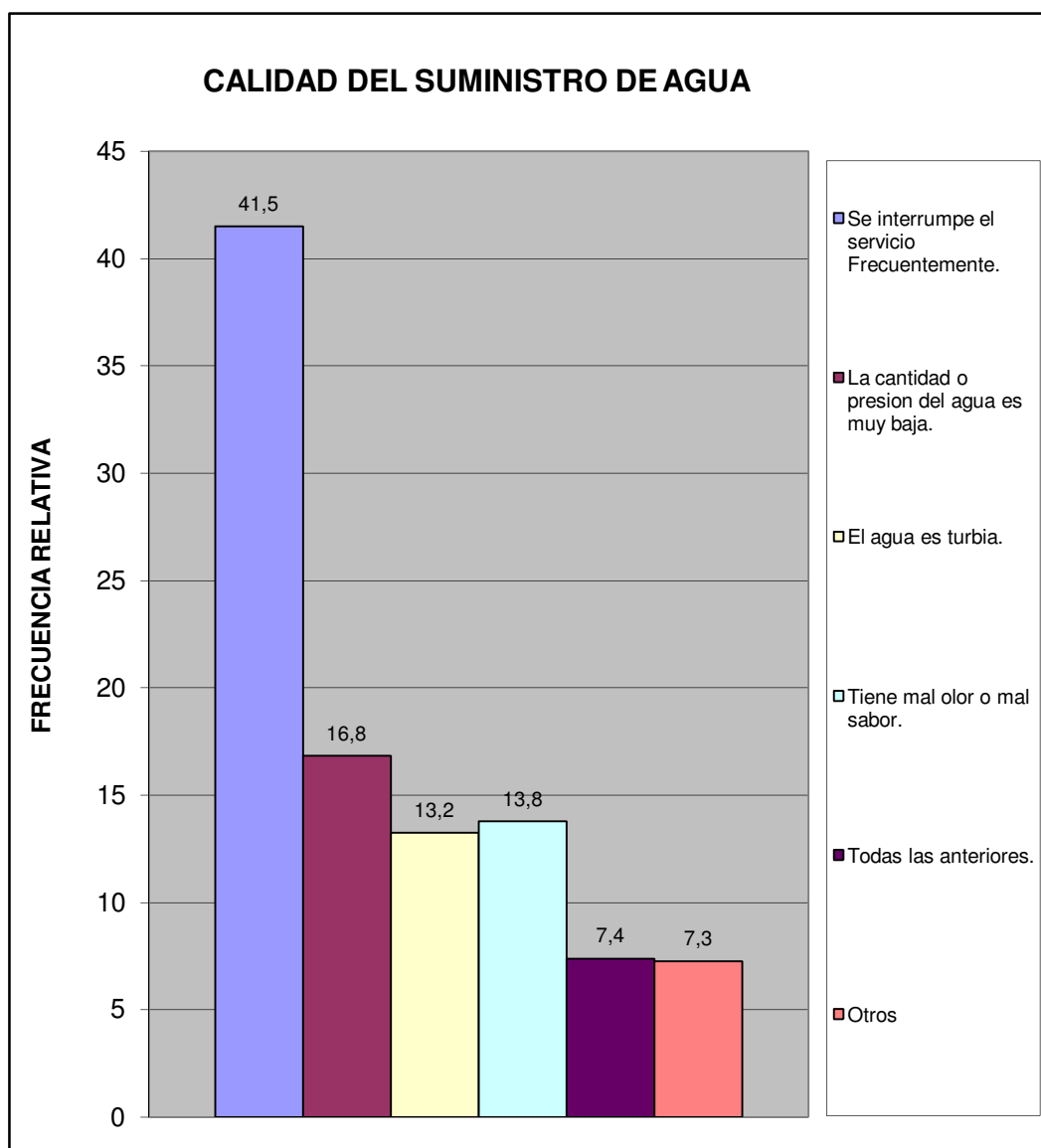
III.- SERVICIOS PÚBLICOS.

A esta Vivienda llega el agua por:	fa	%
Acueducto o tubería	1326	63,2
Camión Cisterna	32	1,5
Pila publica o estanque	18	0,9
Pozo con tubería o Bomba	707	33,7
Pozo o manantial protegido	16	0,8
Otro	0	0,0
TOTAL	2099	100



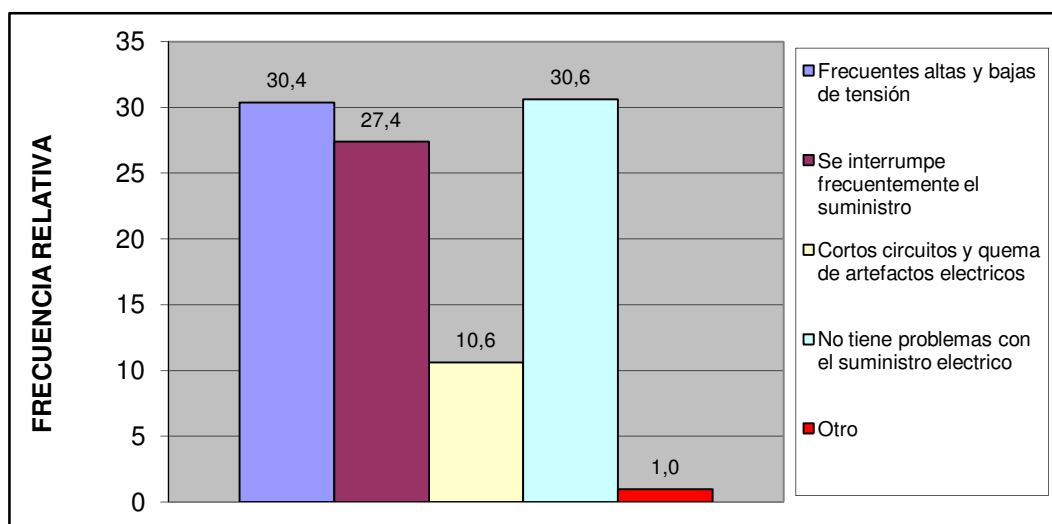
Todo el Municipio	Todos los Sectores del Municipio San Diego
-------------------	--------------------------------------------

¿En esta vivienda tienen alguno de estos problemas con el suministro de agua?	fa	%
Se interrumpe el servicio Frecuentemente.	937	41,5
La cantidad o presión del agua es muy baja.	380	16,8
El agua es turbia.	299	13,2
Tiene mal olor o mal sabor.	311	13,8
Todas las anteriores.	167	7,4
Otros	164	7,3
TOTAL	2258	100

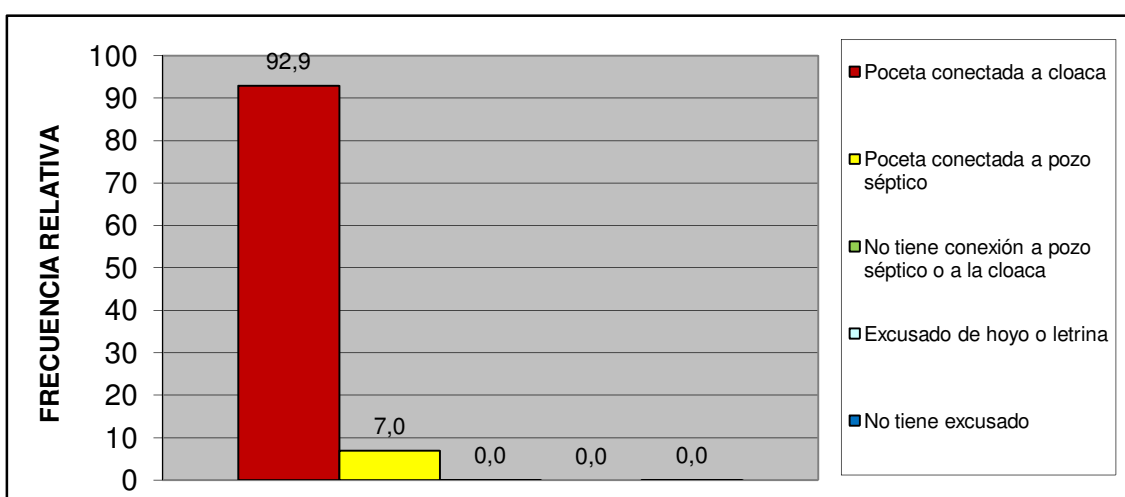


Todo el Municipio	Todos los Sectores del Municipio San Diego
-------------------	--------------------------------------------

¿En su vivienda tienen alguno de estos problemas con el suministro eléctrico?	fa	%
Frecuentes altas y bajas de tensión	700	30,4
Se interrumpe frecuentemente el suministro	631	27,4
Cortos circuitos y quema de artefactos electricos	245	10,6
No tiene problemas con el suministro electrico	706	30,6
Otro	22	1,0
TOTAL	2304	100



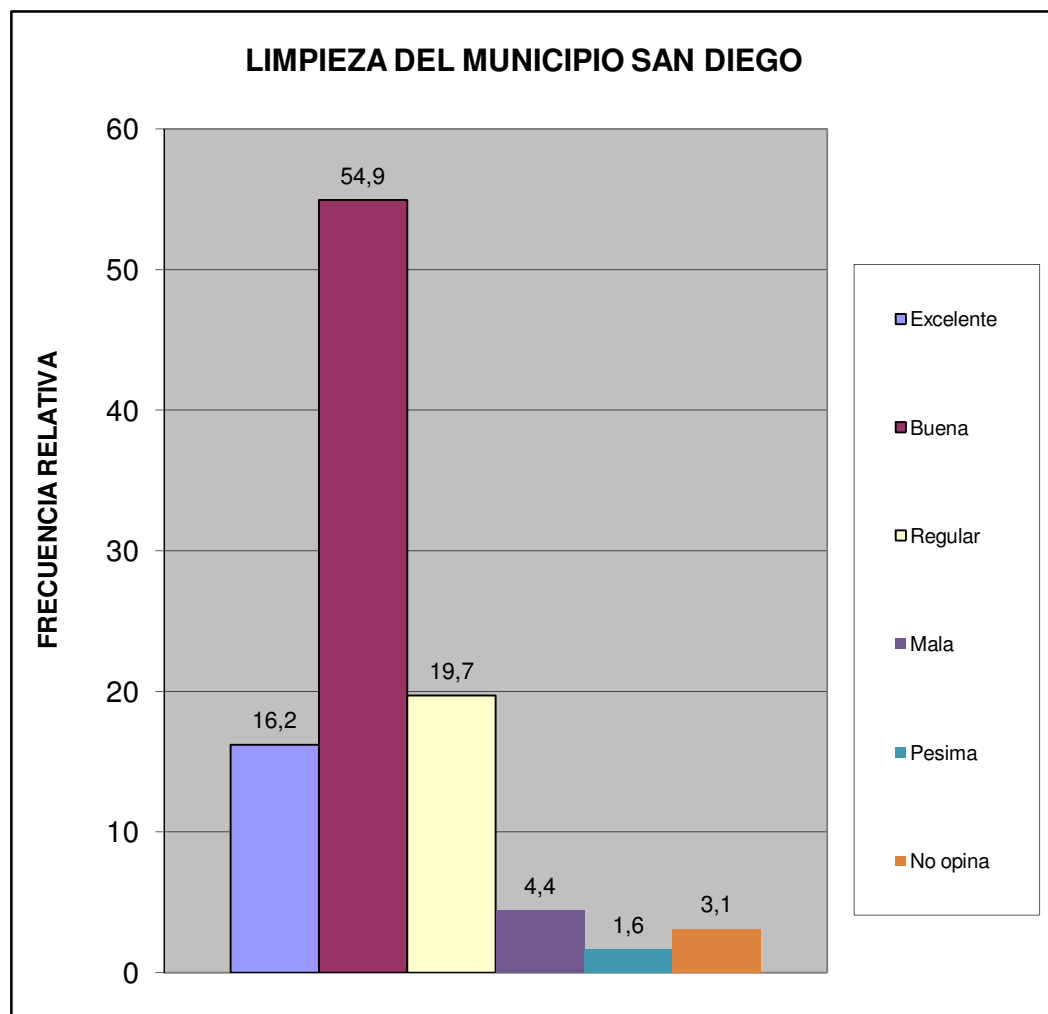
Esta vivienda tiene:	fa	%
Poceta conectada a cloaca	1951	92,9
Poceta conectada a pozo séptico	146	7,0
No tiene conexión a pozo séptico o a la cloaca	1	0,0
Excusado de hoyo o letrina	0	0,0
No tiene excusado	1	0,0
TOTAL	2099	100



Todo el Municipio	Todos los Sectores del Municipio San Diego
-------------------	--------------------------------------------

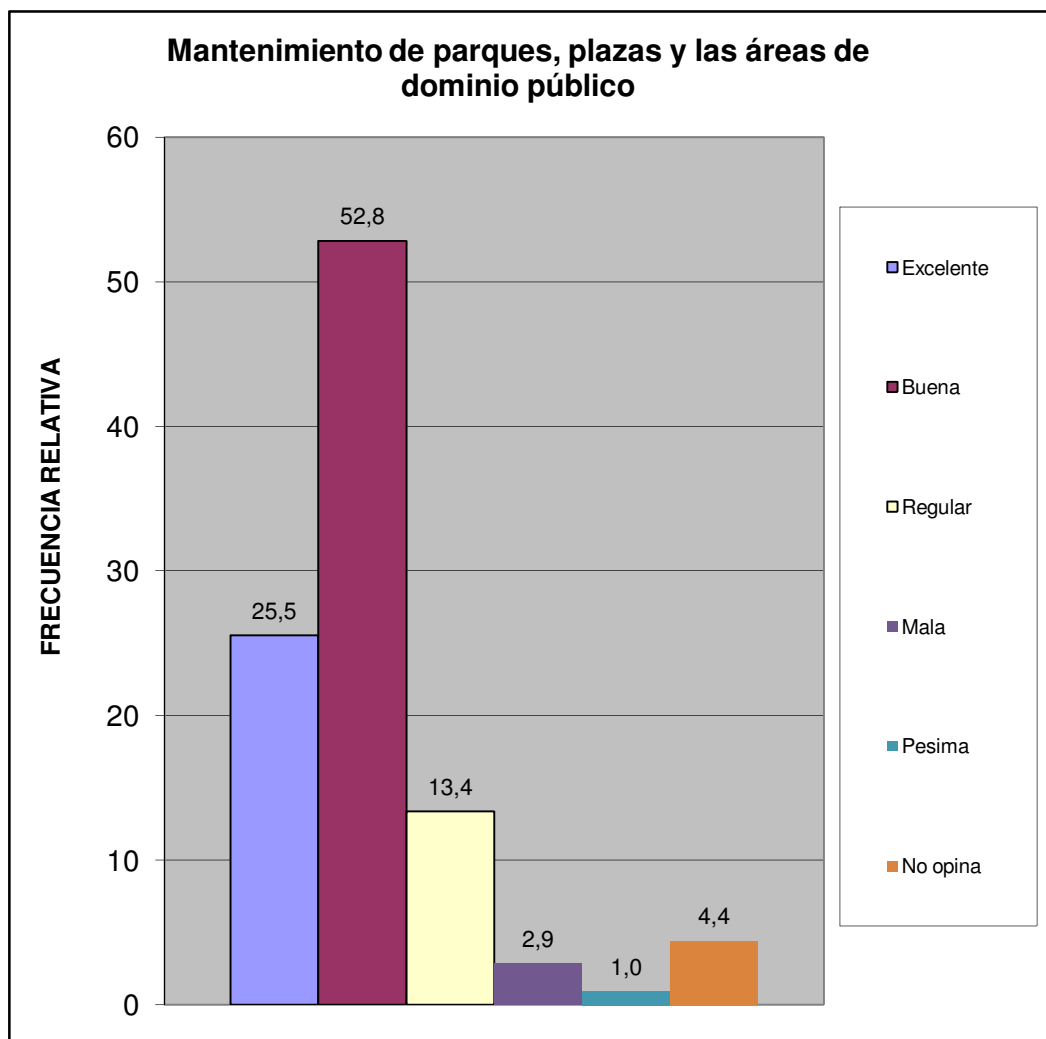
IV.- ACCESIBILIDAD A SERVICIOS PÚBLICOS.

¿Qué percepción tiene usted acerca de la limpieza del Municipio San Diego?	fa	%
Excelente	340	16,2
Buena	1153	54,9
Regular	414	19,7
Mala	93	4,4
Pesima	34	1,6
No opina	65	3,1
TOTAL	2099	100



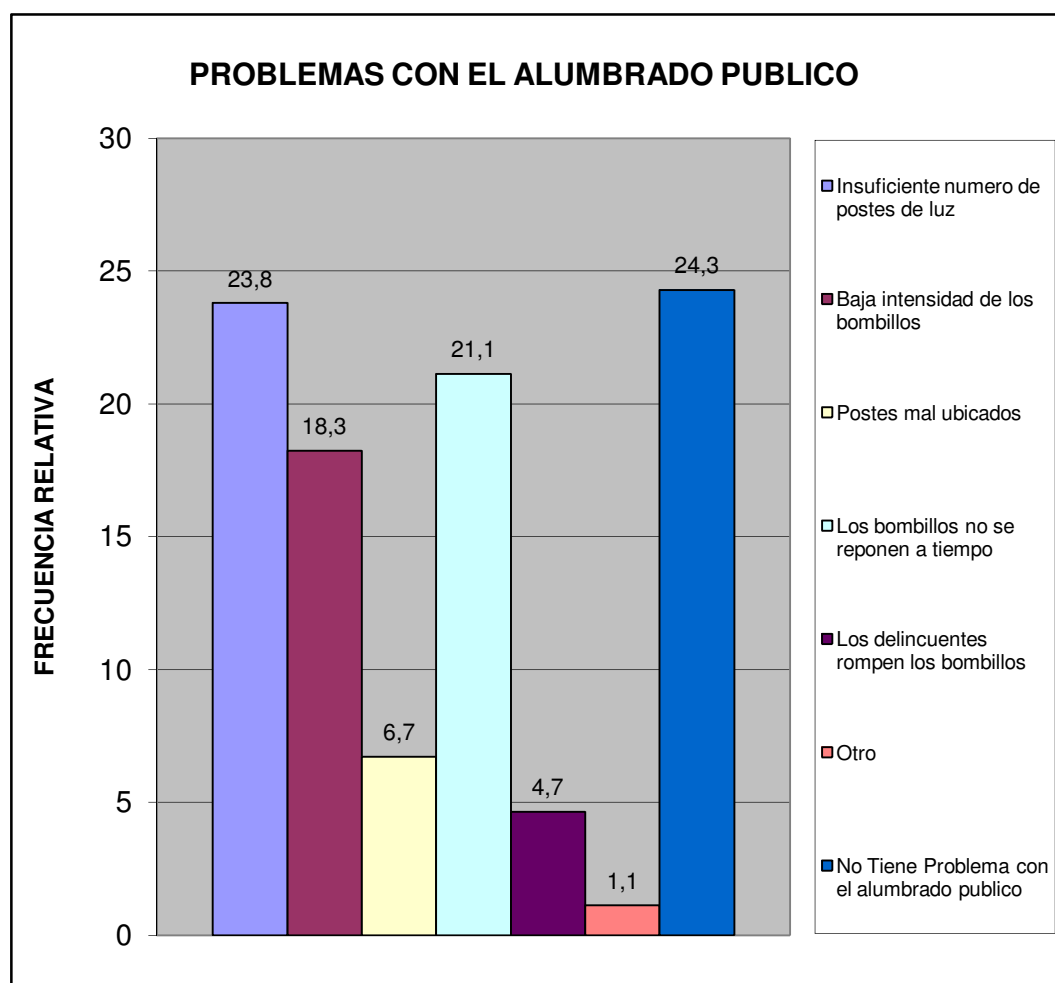
Todo el Municipio	Todos los Sectores del Municipio San Diego
-------------------	--------------------------------------------

¿Qué percepción tiene usted acerca del mantenimiento de parques, plazas y las áreas de dominio público?	fa	%
Excelente	536	25,5
Buena	1109	52,8
Regular	281	13,4
Mala	60	2,9
Pesima	20	1,0
No opina	93	4,4
TOTAL	2099	100



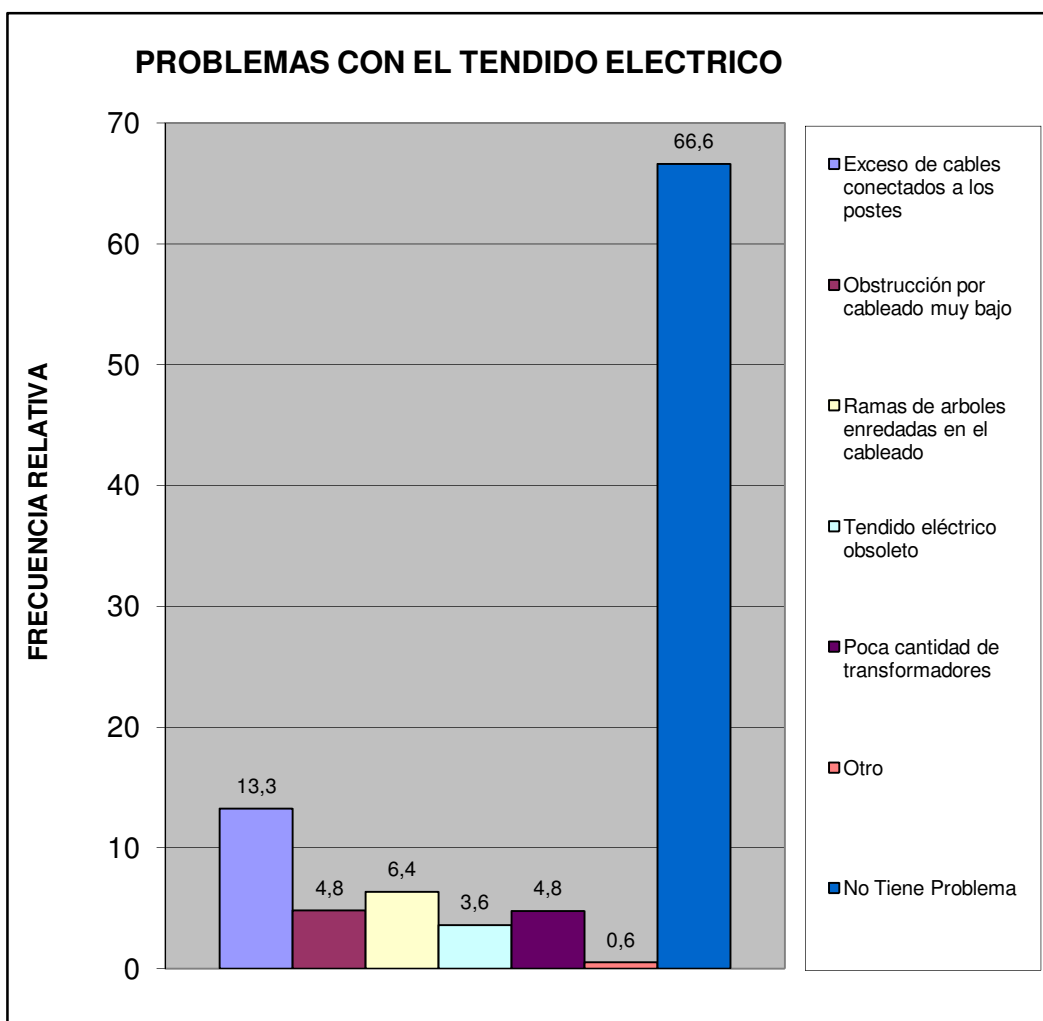
Todo el Municipio	Todos los Sectores del Municipio San Diego
-------------------	--------------------------------------------

¿En su comunidad tienen alguno de estos problemas con el alumbrado público?	fa	%
Insuficiente numero de postes de luz	634	23,8
Baja intensidad de los bombillos	486	18,3
Postes mal ubicados	179	6,7
Los bombillos no se reponen a tiempo	563	21,1
Los delincuentes rompen los bombillos	124	4,7
Otro	30	1,1
No Tiene Problema con el alumbrado publico	647	24,3
TOTAL	2663	100



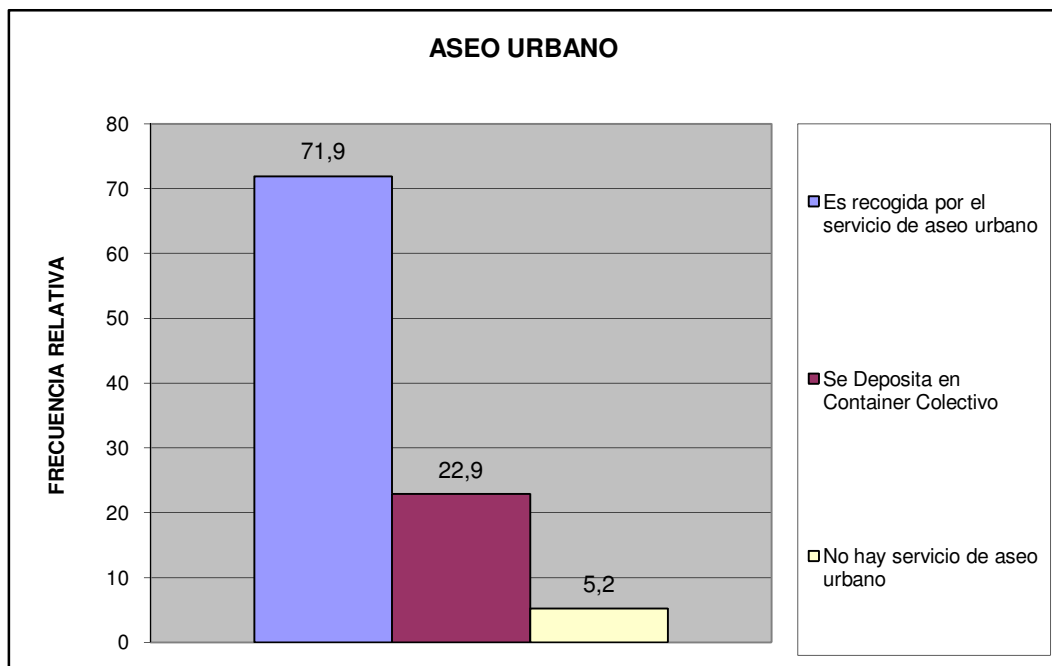
Todo el Municipio	Todos los Sectores del Municipio San Diego
-------------------	--------------------------------------------

¿En su comunidad han tenido alguno de estos problemas con el tendido eléctrico?	fa	%
Exceso de cables conectados a los postes	287	13,3
Obstrucción por cableado muy bajo	105	4,8
Ramas de arboles enredadas en el cableado	138	6,4
Tendido eléctrico obsoleto	78	3,6
Poca cantidad de transformadores	103	4,8
Otro	12	0,6
No Tiene Problema	1443	66,6
TOTAL	2166	100



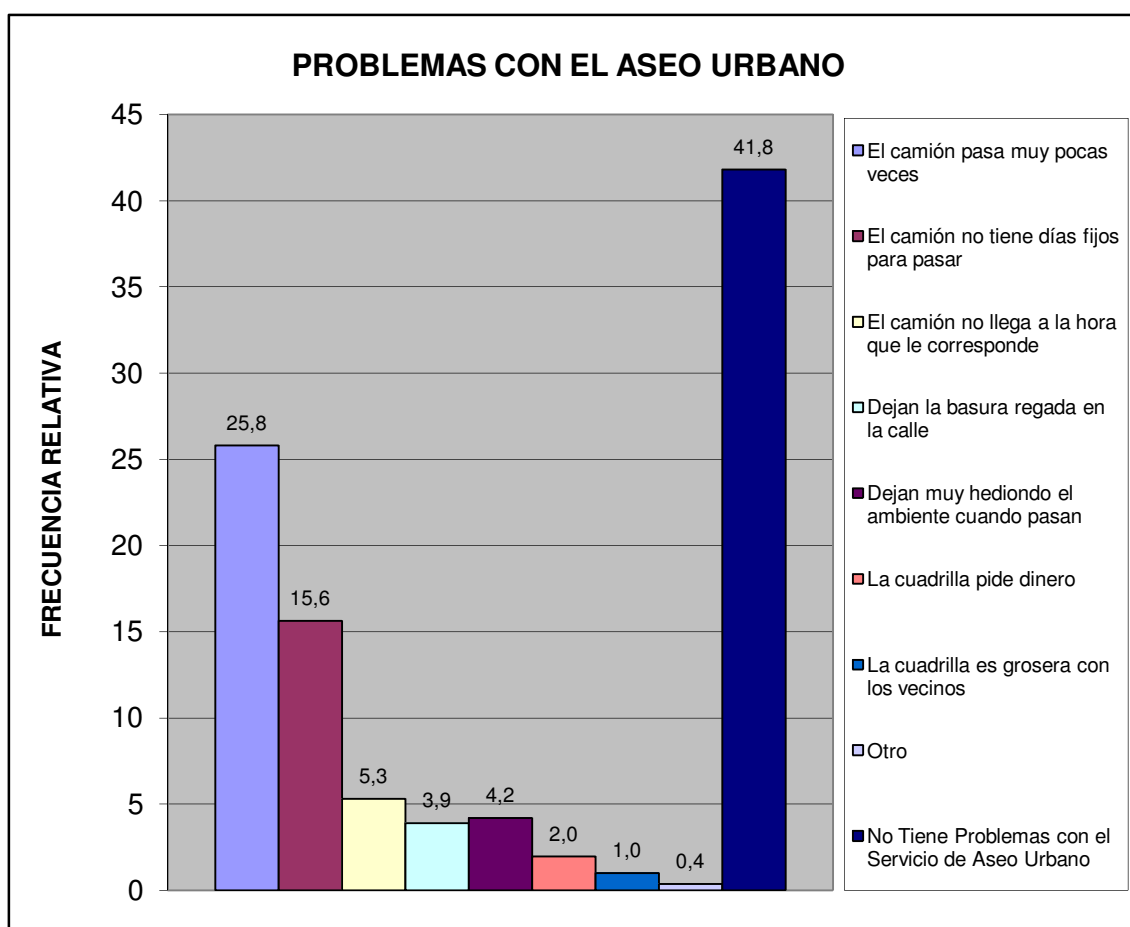
Todo el Municipio	Todos los Sectores del Municipio San Diego
-------------------	--------------------------------------------

¿En esta Vivienda la basura?	fa	%
Es recogida por el servicio de aseo urbano	1510	71,9
Se Deposita en Container Colectivo	480	22,9
No hay servicio de aseo urbano	109	5,2
TOTAL	2099	100



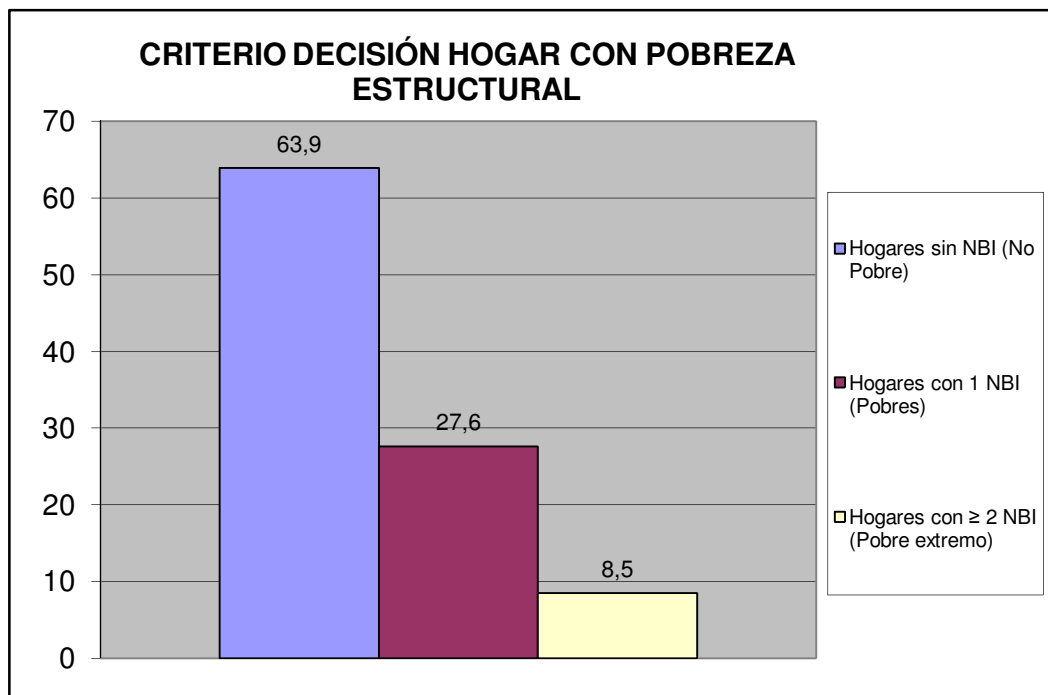
Todo el Municipio	Todos los Sectores del Municipio San Diego
-------------------	--------------------------------------------

¿En su comunidad tienen alguno de estos problemas con el servicio de aseo urbano?	fa	%
El camión pasa muy pocas veces	634	25,8
El camión no tiene días fijos para pasar	384	15,6
El camión no llega a la hora que le corresponde	130	5,3
Dejan la basura regada en la calle	96	3,9
Dejan muy hediondo el ambiente cuando pasan	103	4,2
La cuadrilla pide dinero	48	2,0
La cuadrilla es grosera con los vecinos	25	1,0
Otro	9	0,4
No Tiene Problemas con el Servicio de Aseo Urbano	1027	41,8
TOTAL	2456	100



Todo el Municipio	Todos los Sectores del Municipio San Diego
-------------------	--------------------------------------------

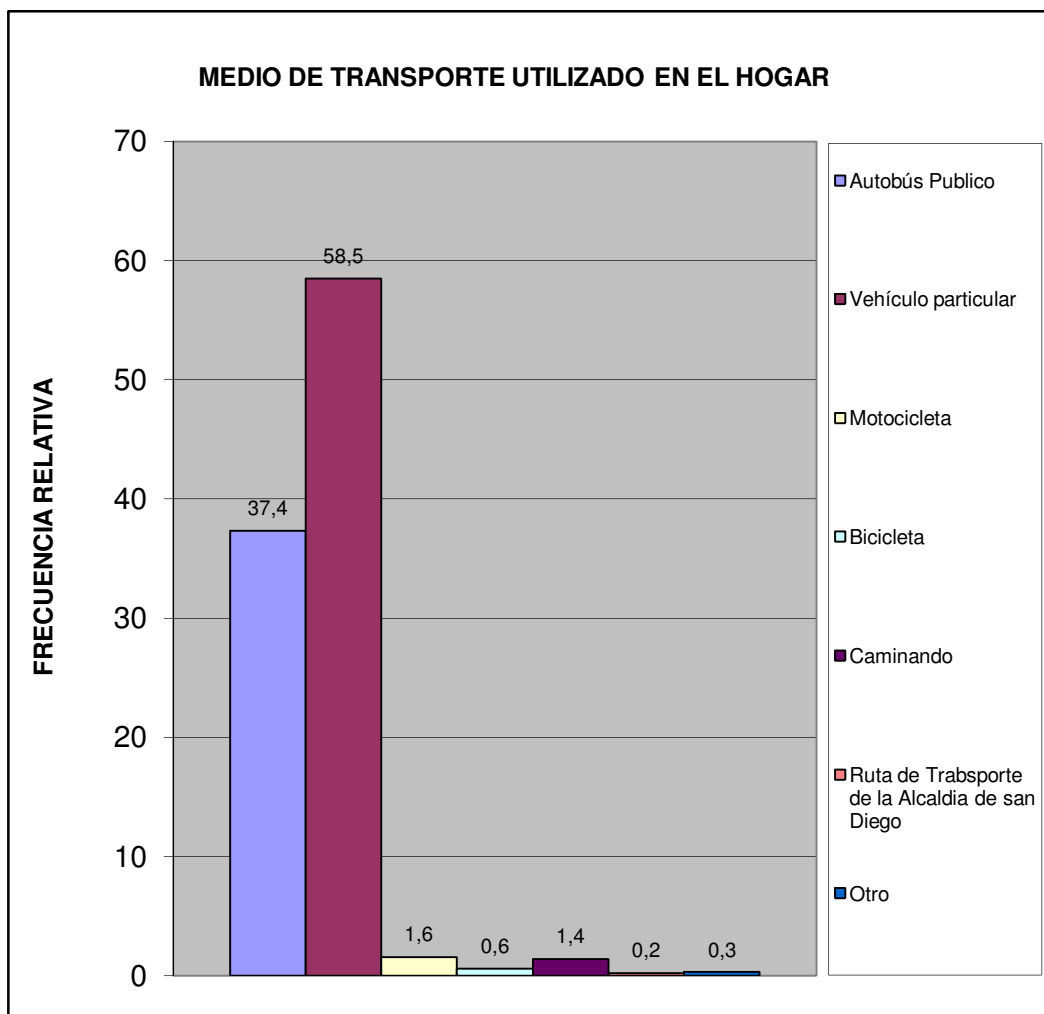
Pobreza Estructural	fa	%
Hogares sin NBI (No Pobre)	1341	63,9
Hogares con 1 NBI (Pobres)	579	27,6
Hogares con ≥ 2 NBI (Pobre extremo)	179	8,5
TOTAL	2099	100



Todo el Municipio	Todos los Sectores del Municipio San Diego
-------------------	--------------------------------------------

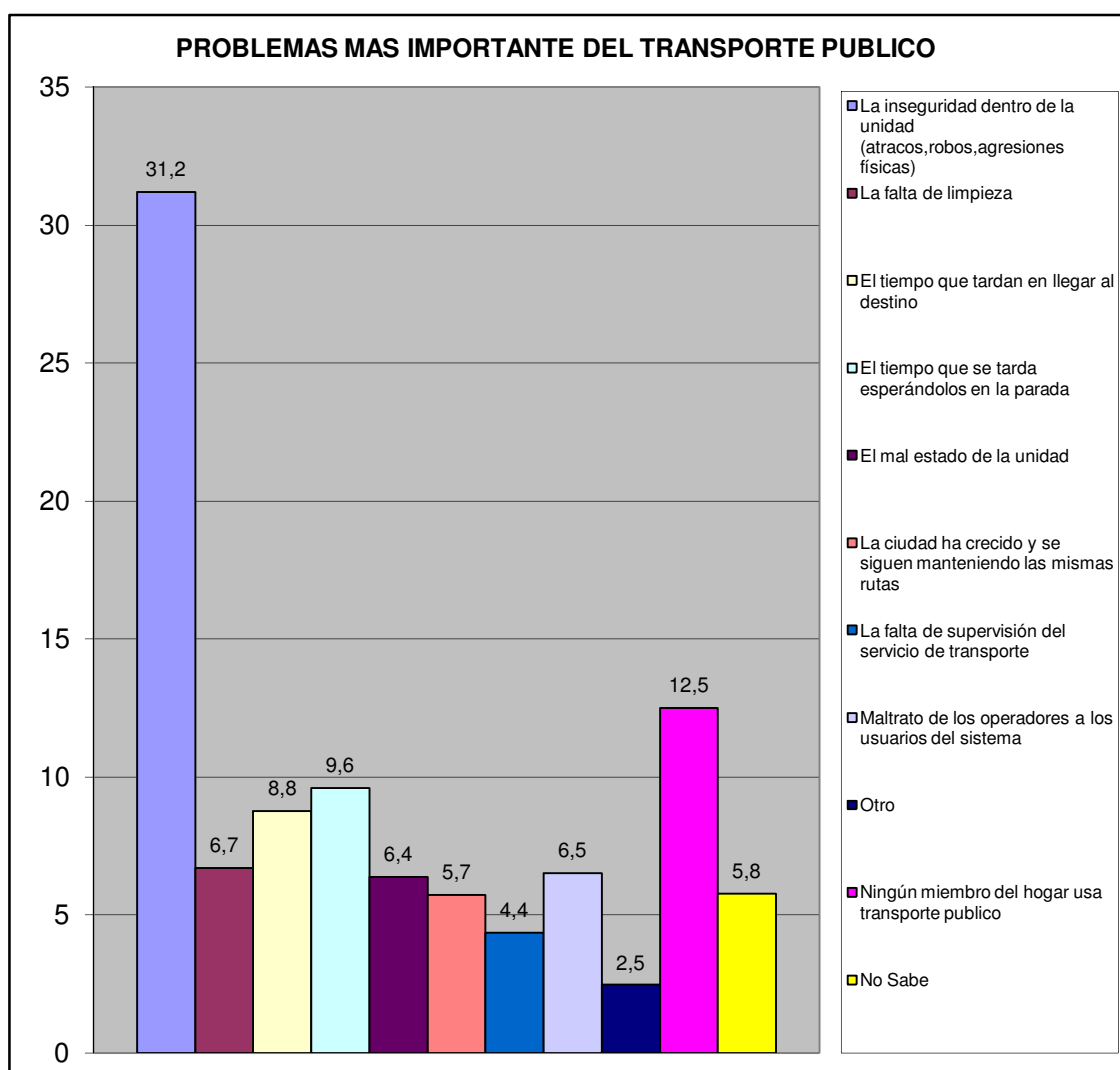
V.- MOVILIDAD Y MEDIOS DE TRANSPORTE PÚBLICO.

¿Cuál es el medio de transporte que más utilizan los miembros del hogar?	fa	%
Autobús Publico	852	37,4
Vehículo particular	1335	58,5
Motocicleta	36	1,6
Bicicleta	14	0,6
Caminando	32	1,4
Ruta de Trabsporte de la Alcaldia de san Diego	5	0,2
Otro	7	0,3
TOTAL	2281	100



Todo el Municipio	Todos los Sectores del Municipio San Diego
-------------------	--------------------------------------------

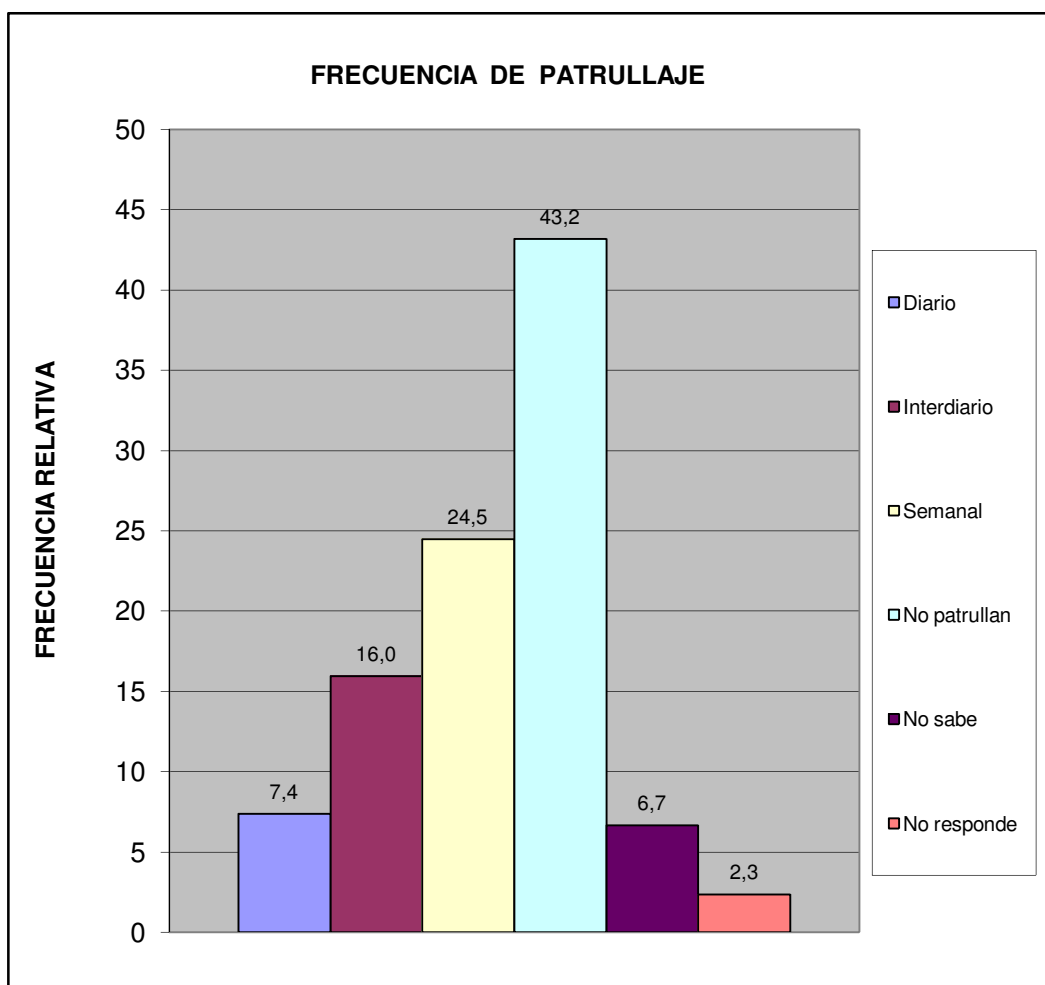
¿Cuál es el problema más importante que afronta el transporte público?	fa	%
La inseguridad dentro de la unidad (atracos, robos, agresiones físicas)	871	31,2
La falta de limpieza	187	6,7
El tiempo que tardan en llegar al destino	245	8,8
El tiempo que se tarda esperándolos en la parada	268	9,6
El mal estado de la unidad	178	6,4
La ciudad ha crecido y se siguen manteniendo las mismas rutas	160	5,7
La falta de supervisión del servicio de transporte	122	4,4
Maltrato de los operadores a los usuarios del sistema	182	6,5
Otro	69	2,5
Ningún miembro del hogar usa transporte publico	349	12,5
No Sabe	161	5,8
TOTAL	2792	100



Todo el Municipio	Todos los Sectores del Municipio San Diego
-------------------	--------------------------------------------

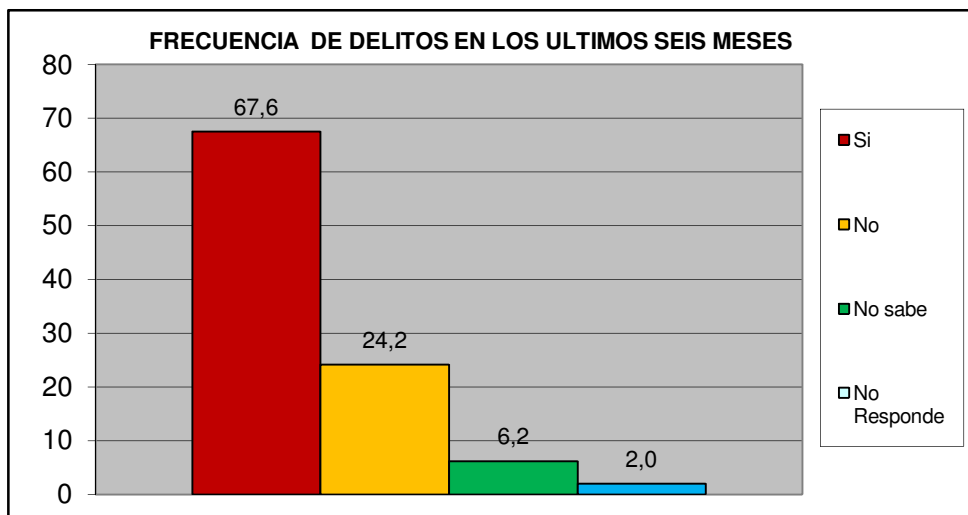
VI.- SEGURIDAD PÚBLICA.

¿Con que frecuencia la policía patrulla en la calle donde está ubicada su vivienda?	fa	%
Diario	155	7,4
Interdiario	335	16,0
Semanal	514	24,5
No patrullan	906	43,2
No sabe	140	6,7
No responde	49	2,3
TOTAL	2099	100

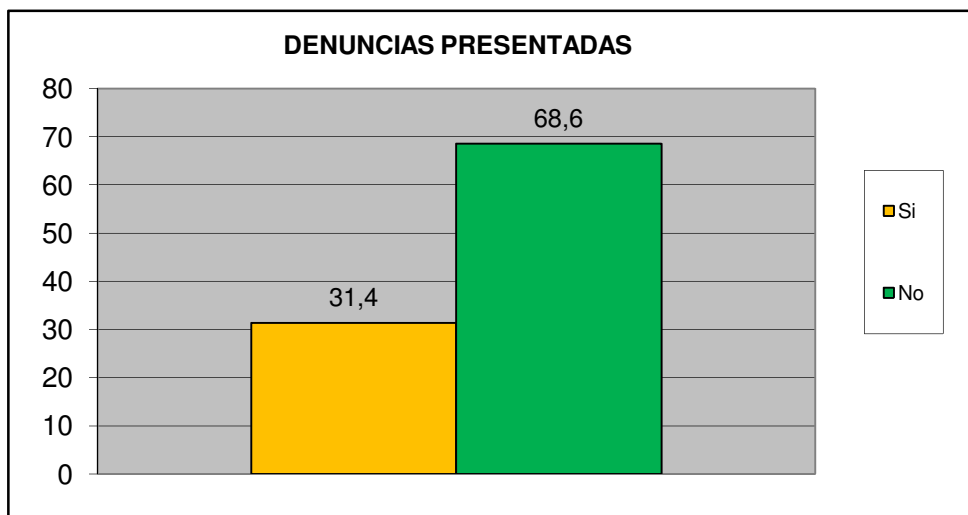


Todo el Municipio	Todos los Sectores del Municipio San Diego
-------------------	--------------------------------------------

¿En los últimos seis meses se han cometido delitos en su comunidad?	fa	%
Si	1418	67,6
No	508	24,2
No sabe	131	6,2
No Responde	42	2,0
Total	2099	100

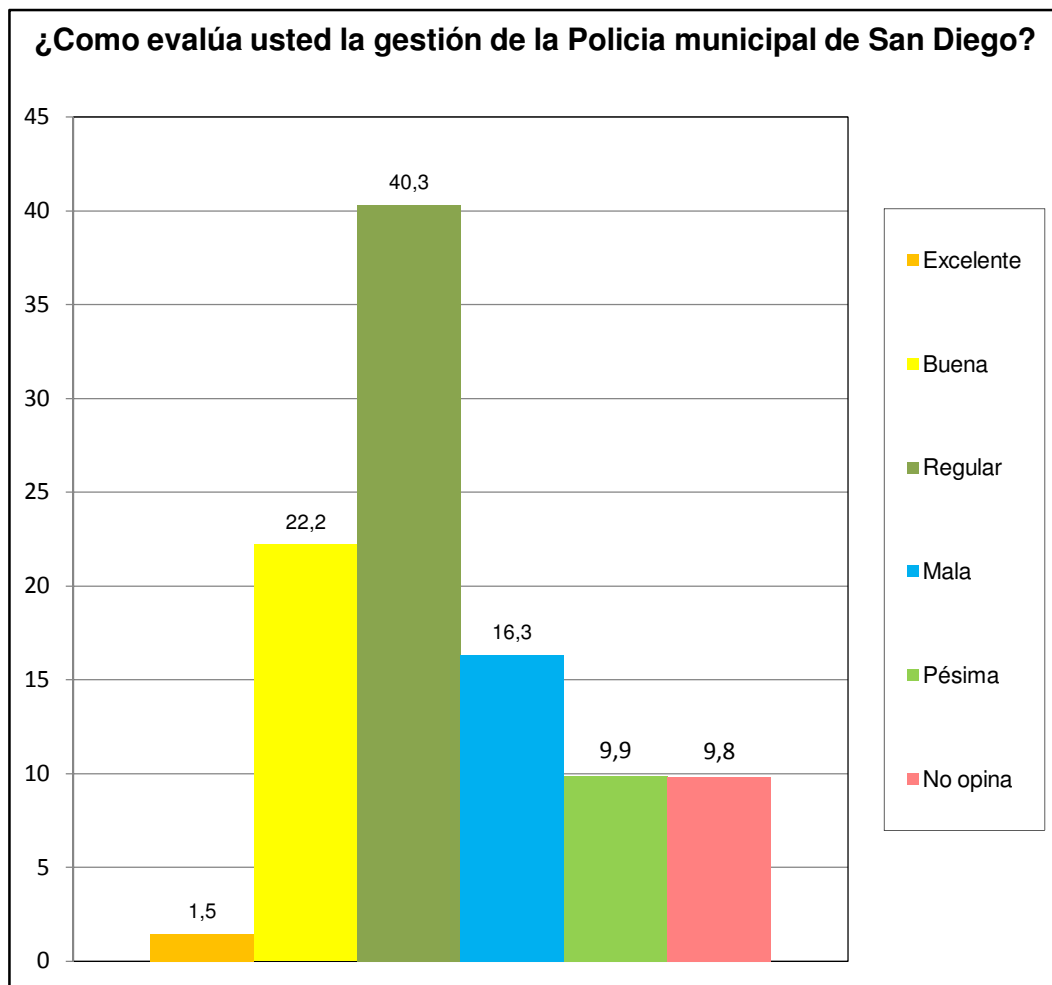


¿Ha presentado usted alguna denuncia ante los organismos competentes?	fa	%
Si	445	31,4
No	973	68,6
TOTAL	1418	100



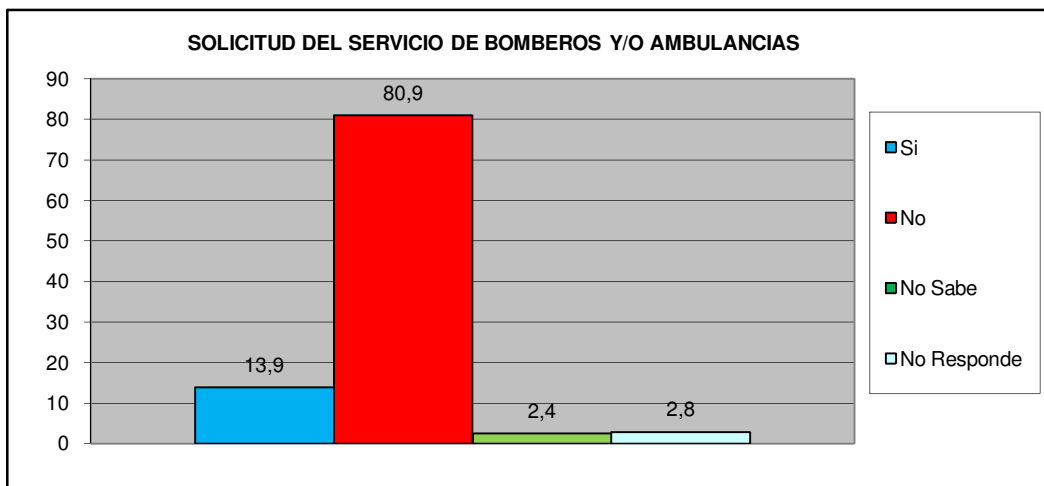
Todo el Municipio	Todos los Sectores del Municipio San Diego
--------------------------	---------------------------------------------------

¿Cómo evalúa usted la gestión de la Policía municipal de San Diego?	fa	%
Excelente	31	1,5
Buena	466	22,2
Regular	846	40,3
Mala	343	16,3
Pésima	207	9,9
No opina	206	9,8
TOTAL	2099	100

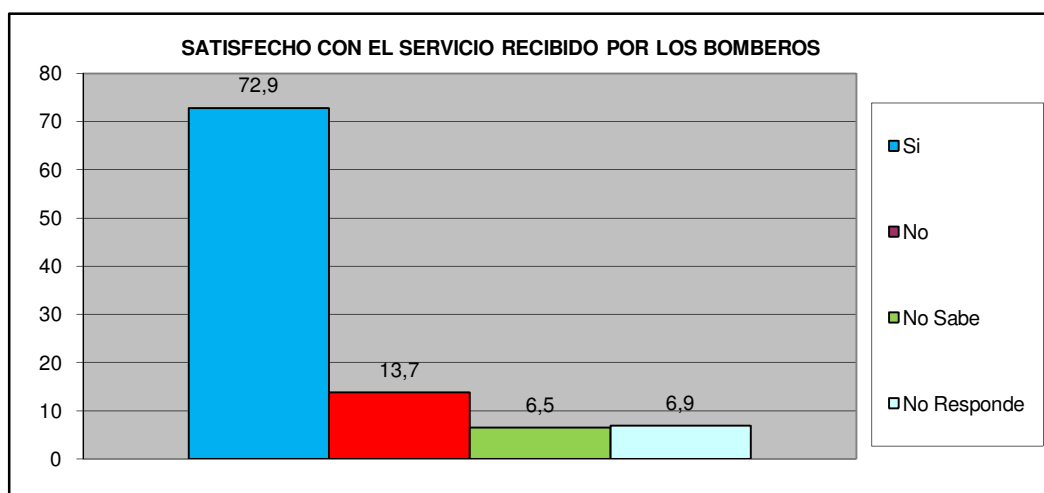


Todo el Municipio	Todos los Sectores del Municipio San Diego
-------------------	--------------------------------------------

¿Ha solicitado y/o recibido servicio de bomberos y/o ambulancias por parte de la Fundación Cuerpo de Bomberos de San Diego?	fa	%
Si	291	13,9
No	1699	80,9
No Sabe	51	2,4
No Responde	58	2,8
TOTAL	2099	100



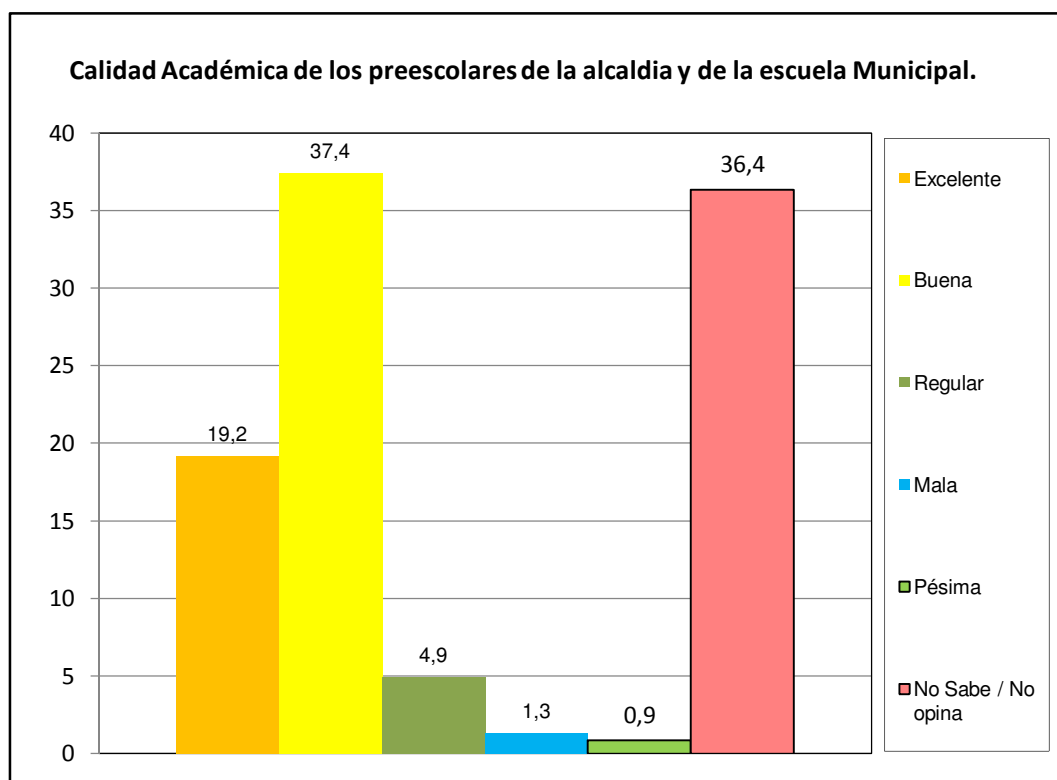
¿En Caso de ser positivo, quedo satisfecho con el servicio recibido por parte de la Fundación Cuerpo de Bomberos de San Diego?	fa	%
Si	212	72,9
No	40	13,7
No Sabe	19	6,5
No Responde	20	6,9
TOTAL	291	100



Todo el Municipio	Todos los Sectores del Municipio San Diego
-------------------	--------------------------------------------

VII.- EDUCACIÓN.

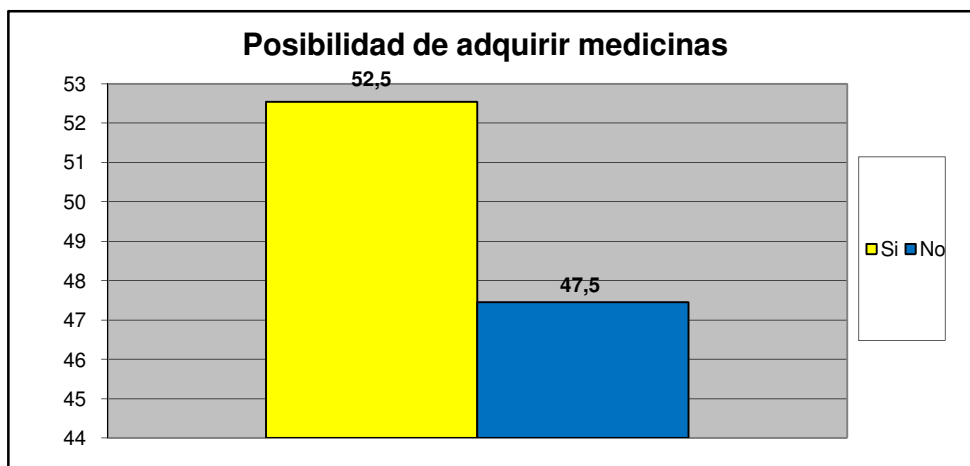
Como Evalúa Ud. La calidad ACADÉMICA de los preescolares de la Alcaldía y de la escuela Municipal Monseñor Luis E. Henríquez.	fa	%
Excelente	402	19,2
Buena	785	37,4
Regular	103	4,9
Mala	28	1,3
Pésima	18	0,9
No Sabe / No opina	763	36,4
TOTAL	2099	100



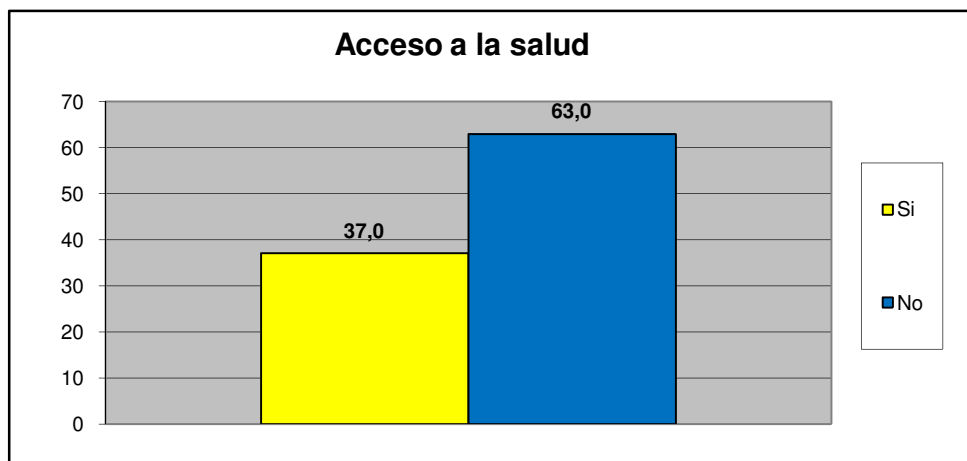
Todo el Municipio	Todos los Sectores del Municipio San Diego
-------------------	--------------------------------------------

VIII.- CAPACIDAD DE ACCESO DEL HOGAR A LOS SERVICIOS DE SALUD.

		fa	%
¿Alguna vez usted o algún miembro de su hogar ha dejado de comprar medicinas prescritas debido a su costo?	Si	1103	52,5
	No	996	47,5
TOTAL		2099	100

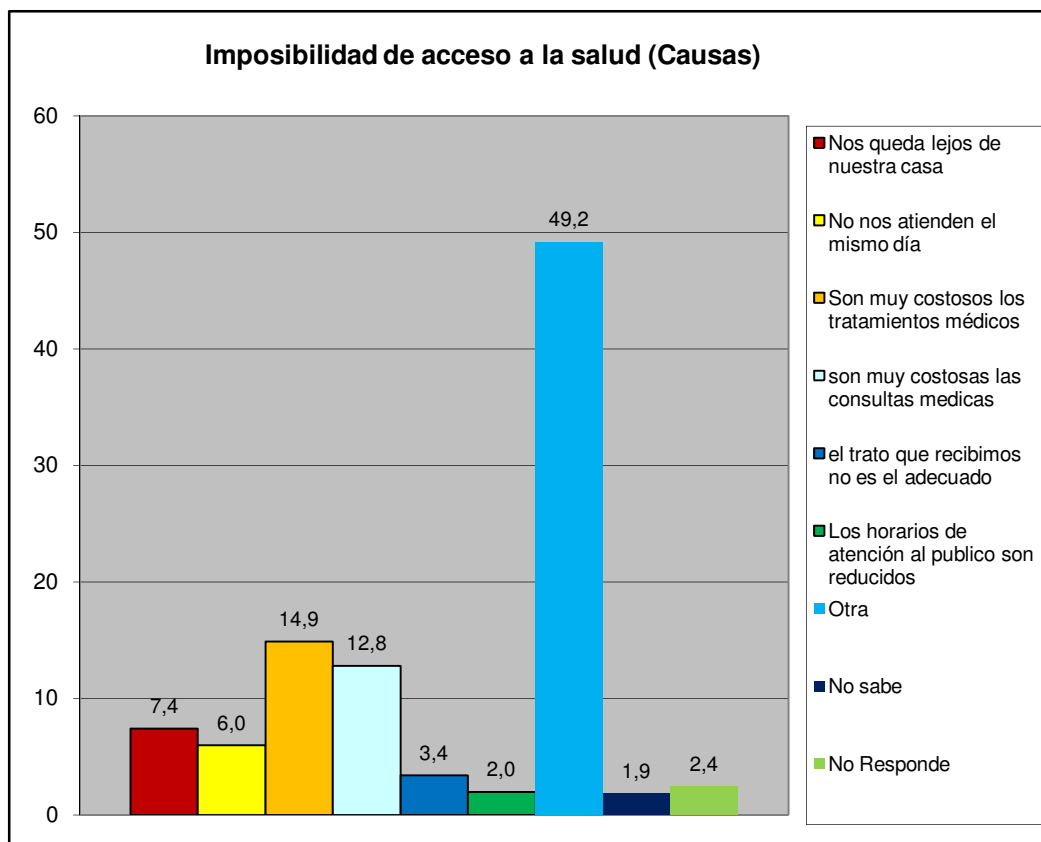


		fa	%
¿Presenta Ud o algun miembro de su familia dificultad para acceder a los servicios de salud?	Si	777	37,0
	No	1322	63,0
TOTAL		2099	100



Todo el Municipio	Todos los Sectores del Municipio San Diego
-------------------	--------------------------------------------

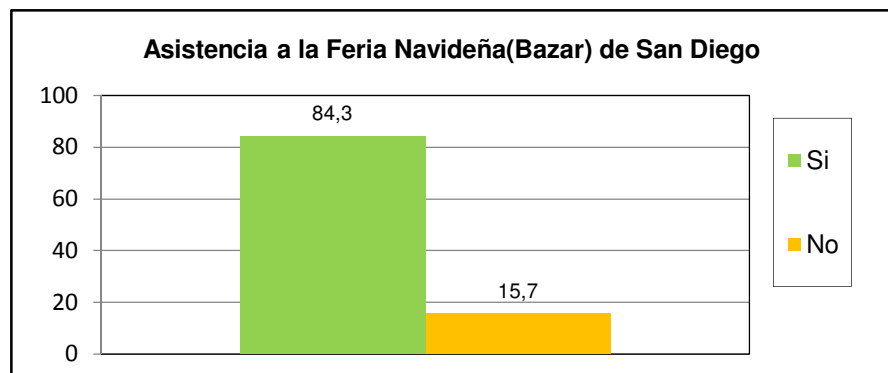
Principal causa para no acceder al Servicio de Salud	fa	%
Nos queda lejos de nuestra casa	67	7,4
No nos atienden el mismo día	54	6,0
Son muy costosos los tratamientos médicos	135	14,9
son muy costosas las consultas medicas	116	12,8
el trato que recibimos no es el adecuado	31	3,4
Los horarios de atención al publico son reducidos	18	2,0
Otra	445	49,2
No sabe	17	1,9
No Responde	22	2,4
TOTAL.	905	100



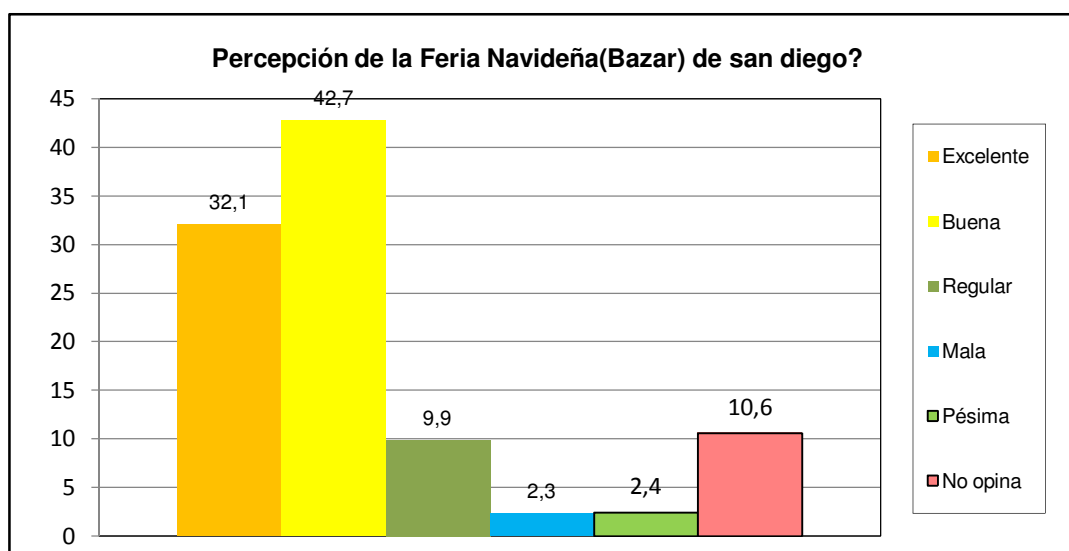
Todo el Municipio	Todos los Sectores del Municipio San Diego
-------------------	--------------------------------------------

IX.- EVALUACIÓN DE LA GESTIÓN MUNICIPAL

¿Asistió Usted a la Feria Navideña (BAZAR) de San Diego?	fa	%
Si	1769	84,3
No	330	15,7
TOTAL	2099	100

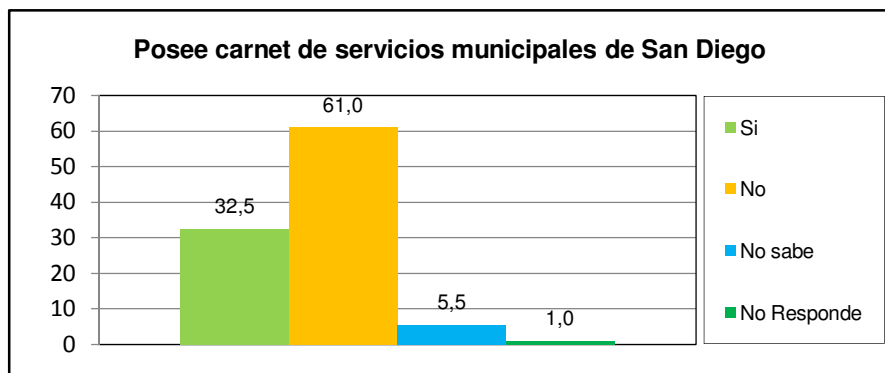


¿Cuál es la percepción que Usted tiene de la Feria Navideña (BAZAR) de San Diego?	fa	%
Excelente	673	32,1
Buena	897	42,7
Regular	207	9,9
Mala	49	2,3
Pésima	51	2,4
No opina	222	10,6
TOTAL	2099	100

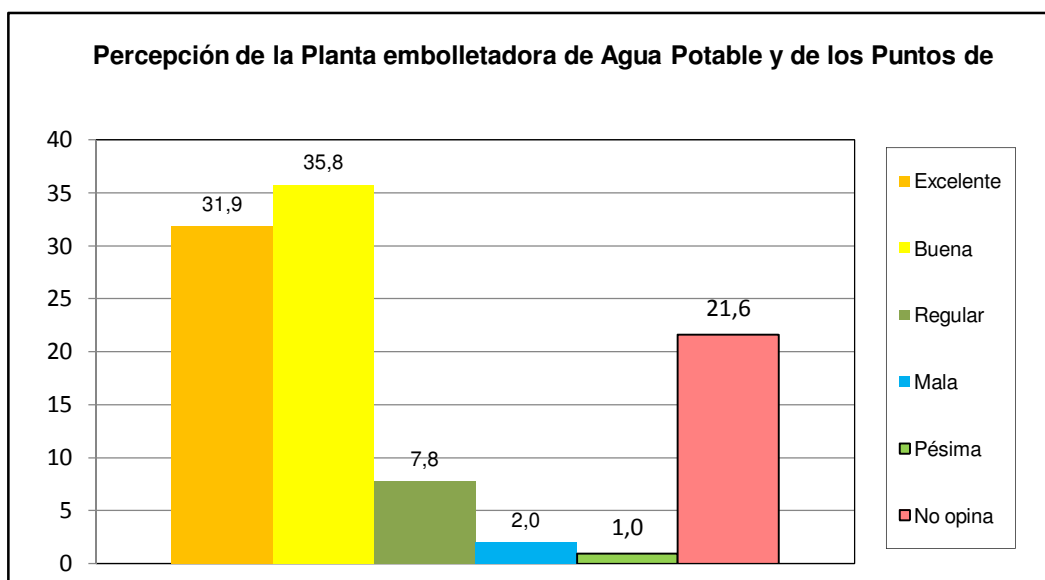


Todo el Municipio	Todos los Sectores del Municipio San Diego
--------------------------	---------------------------------------------------

¿Posee su inmueble el carnet de servicios municipales?	fa	%
Si	682	32,5
No	1281	61,0
No sabe	116	5,5
No Responde	20	1,0
TOTAL	2099	100

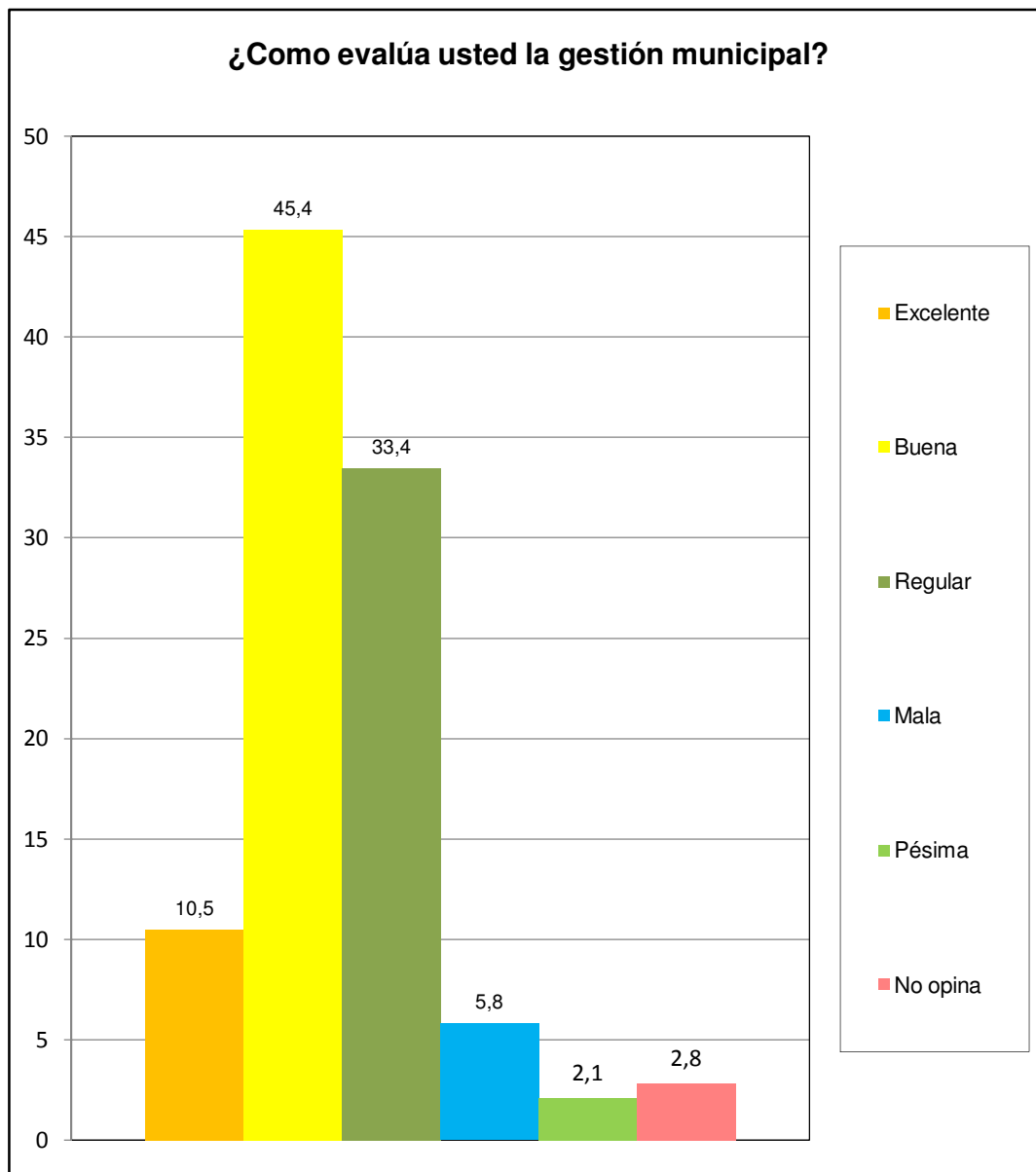


¿Cuál es la percepción de la planta embotelladora de Agua Potable y de los puntos de distribución de San Diego?	fa	%
Excelente	669	31,9
Buena	751	35,8
Regular	163	7,8
Mala	42	2,0
Pésima	20	1,0
No opina	454	21,6
TOTAL	2099	100



Todo el Municipio	Todos los Sectores del Municipio San Diego
--------------------------	---------------------------------------------------

¿Como evalua usted la gestion municipal?	fa	%
Excelente	220	10,5
Buena	952	45,4
Regular	702	33,4
Mala	122	5,8
Pésima	44	2,1
No opina	59	2,8
TOTAL	2099	100



Todo el Municipio	Todos los Sectores del Municipio San Diego
-------------------	--------------------------------------------