



República Bolivariana de Venezuela
Estado Carabobo
Sala Técnica del Consejo Local de Planificación Pública
del Municipio San Diego

Indice de Bienestar Humano Municipal de San Diego 2016.

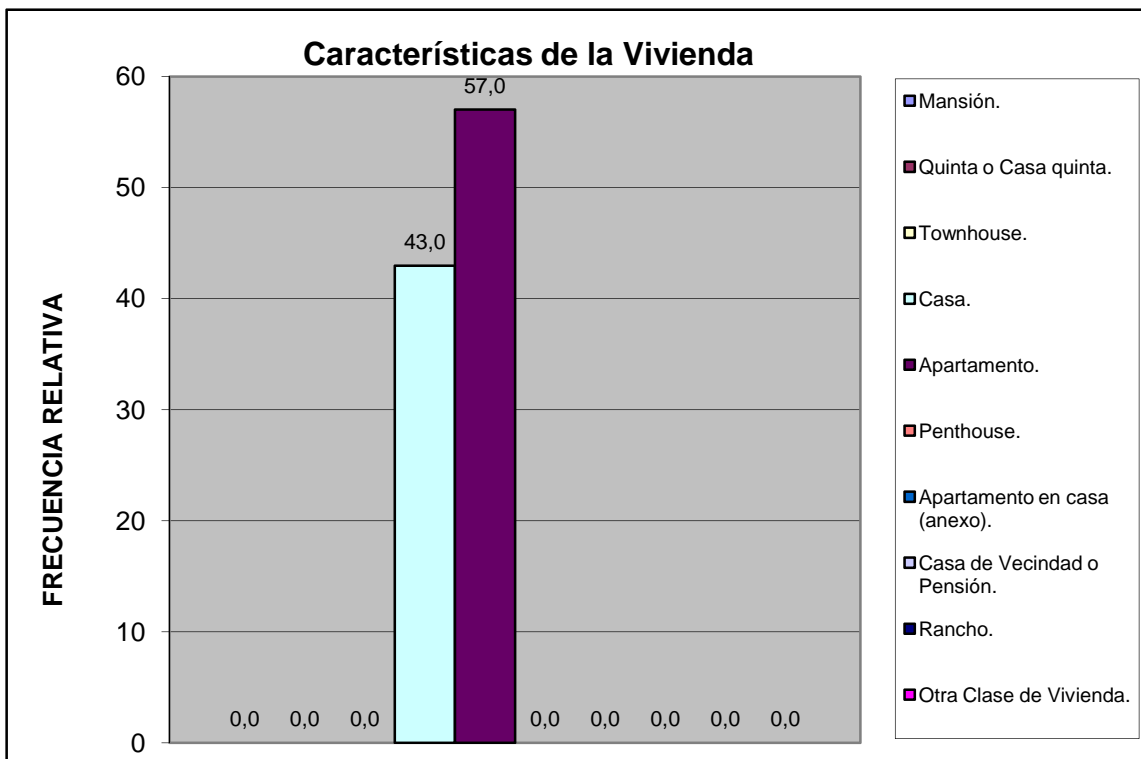
DECODIFICACIÓN DE RESULTADOS DEL INSTRUMENTO

I.- DATOS DE LOCALIZACIÓN DE LA VIVIENDA.

Sector	Nombre de Residencia o urbanismo
Todo el Municipio	Todos los Sectores del Municipio San Diego

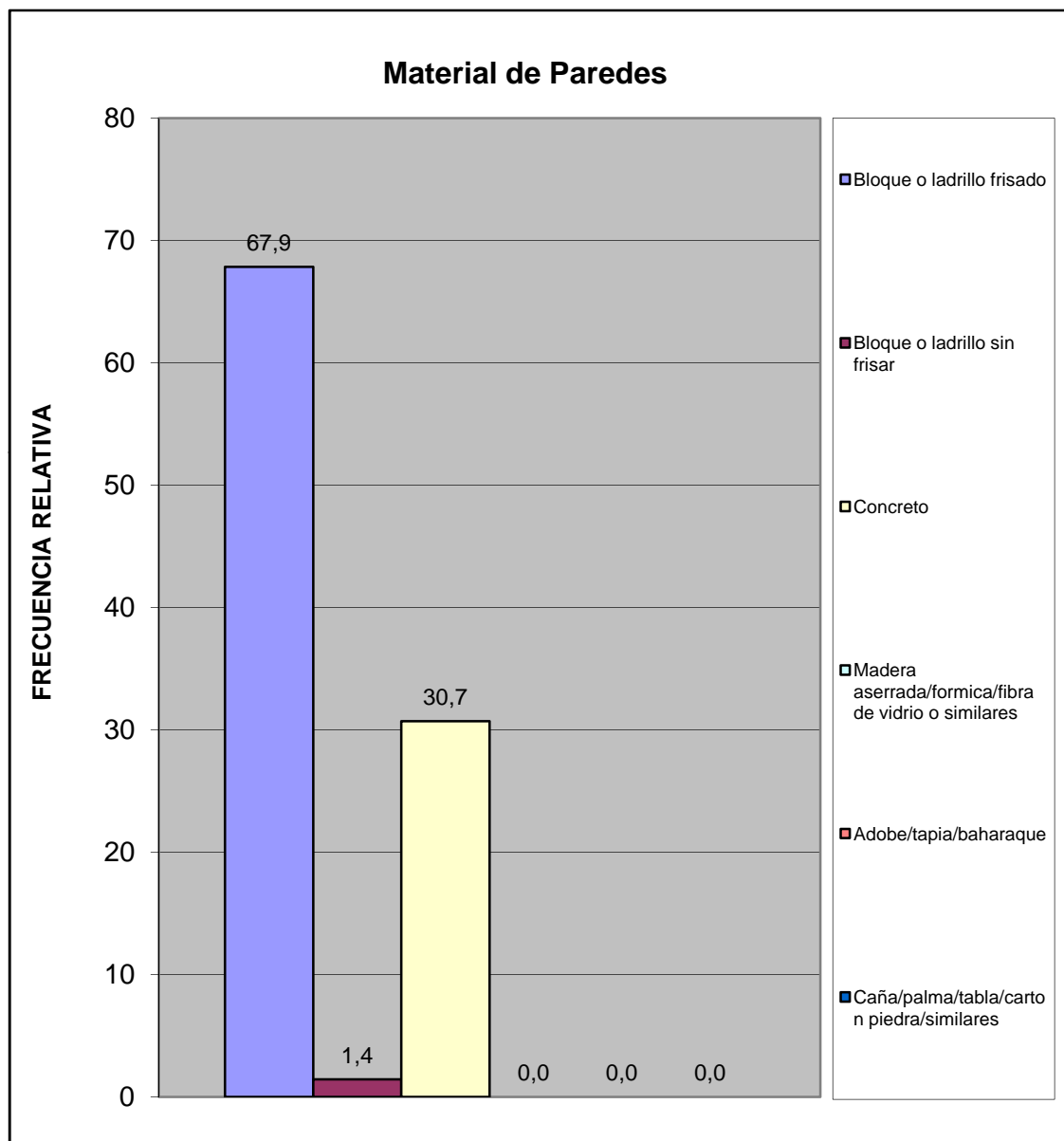
II.- SITUACIÓN SOCIOECONÓMICA.

Características de la Vivienda	fa	%
Mansión.	0	0,0
Quinta o Casa quinta.	0	0,0
Townhouse.	0	0,0
Casa.	421	43,0
Apartamento.	559	57,0
Penthouse.	0	0,0
Apartamento en casa (anexo).	0	0,0
Casa de Vecindad o Pensión.	0	0,0
Rancho.	0	0,0
Otra Clase de Vivienda.	0	0,0
TOTAL	980	100



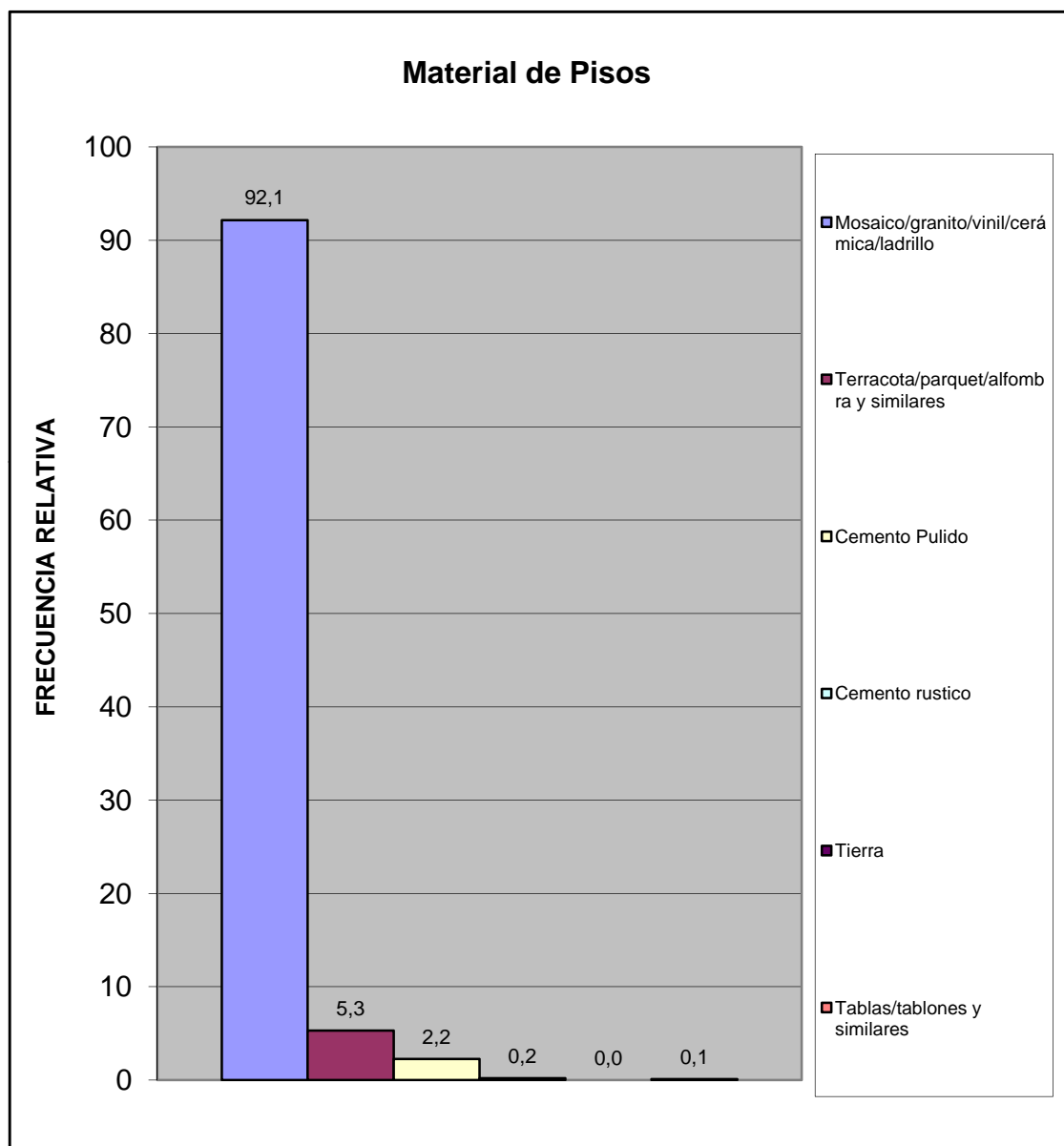
Todo el Municipio	Todos los Sectores del Municipio San Diego
-------------------	--

Material de Construcción Predominante en Paredes	fa	%
Bloque o ladrillo frisado	665	67,9
Bloque o ladrillo sin frisar	14	1,4
Concreto	301	30,7
Madera aserrada/formica/fibra de vidrio o similares	0	0,0
Adobe/tapia/baharaque	0	0,0
Caña/palma/tabla/carton piedra/similares	0	0,0
TOTAL	980	100



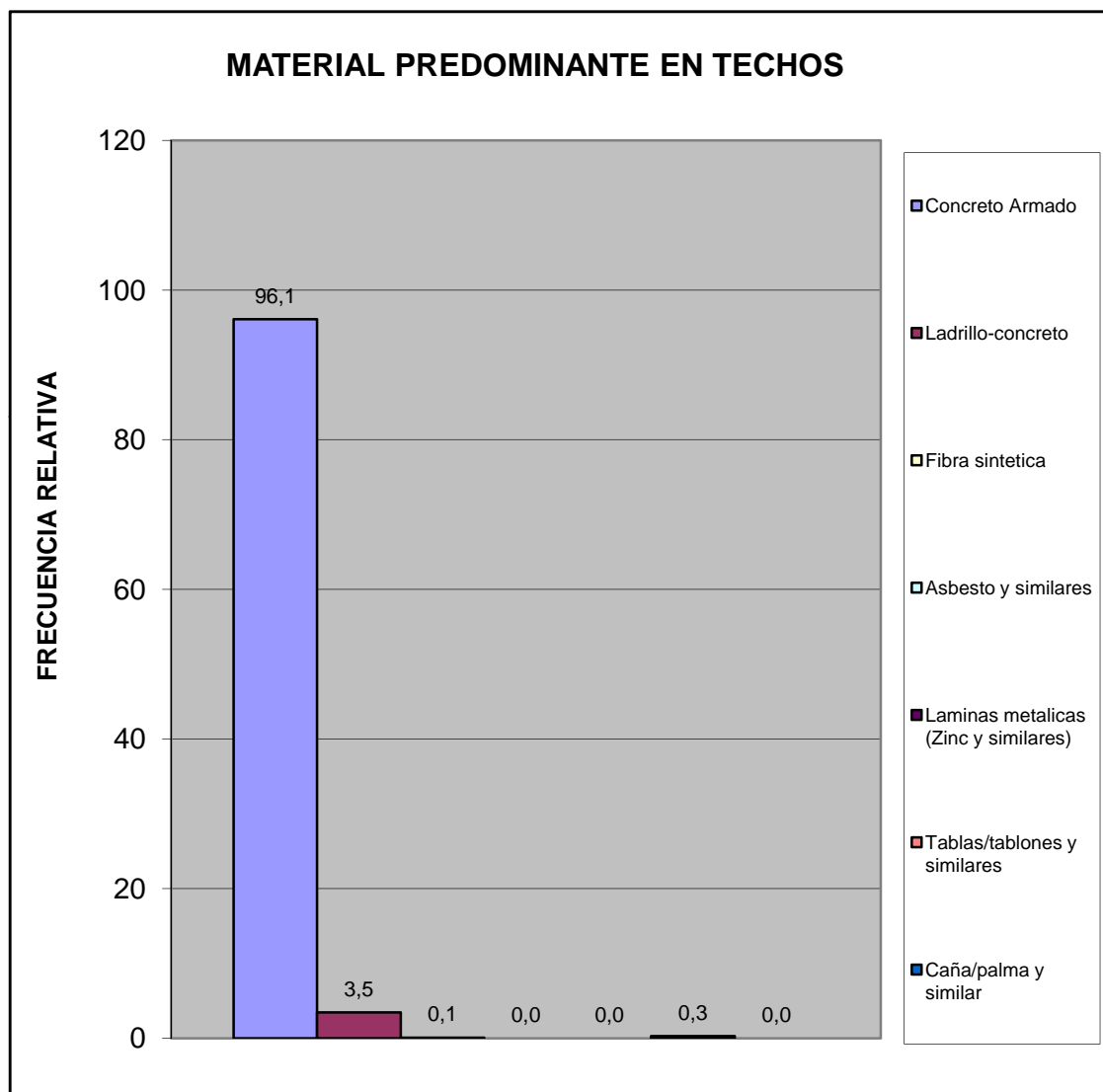
Todo el Municipio	Todos los Sectores del Municipio San Diego
-------------------	--

Material de Construcción Predominante en Pisos	fa	%
Mosaico/granito/vinil/cerámica/ladrillo	903	92,1
Terracota/parquet/alfombra y similares	52	5,3
Cemento Pulido	22	2,2
Cemento rustico	2	0,2
Tierra	0	0,0
Tablas/tablonos y similares	1	0,1
TOTAL	980	100



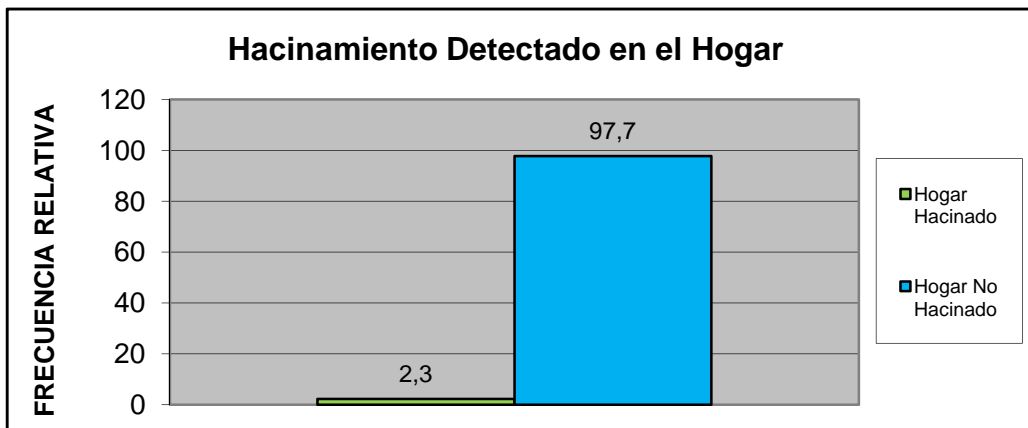
Todo el Municipio	Todos los Sectores del Municipio San Diego
-------------------	--

Material de Construcción Predominante en Techos	fa	%
Concreto Armado	941	96,1
Ladrillo-concreto	34	3,5
Fibra sintetica	1	0,1
Asbesto y similares	0	0,0
Laminas metalicas (Zinc y similares)	0	0,0
Tablas/tablonos y similares	3	0,3
Caña/palma y similar	0	0,0
TOTAL	979	100

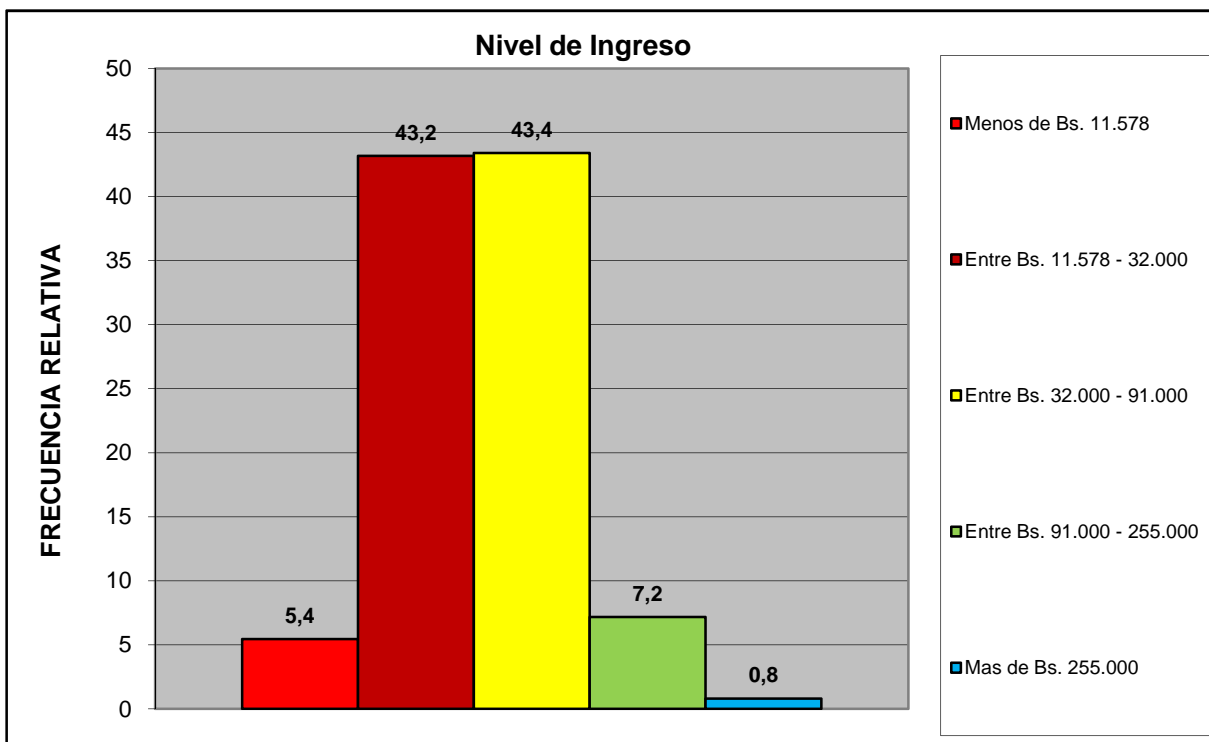


Todo el Municipio	Todos los Sectores del Municipio San Diego
-------------------	--

Hacinamiento Detectado	fa	%
Hogar Hacinado	22	2,3
Hogar No Hacinado	954	97,7
Total	976	100

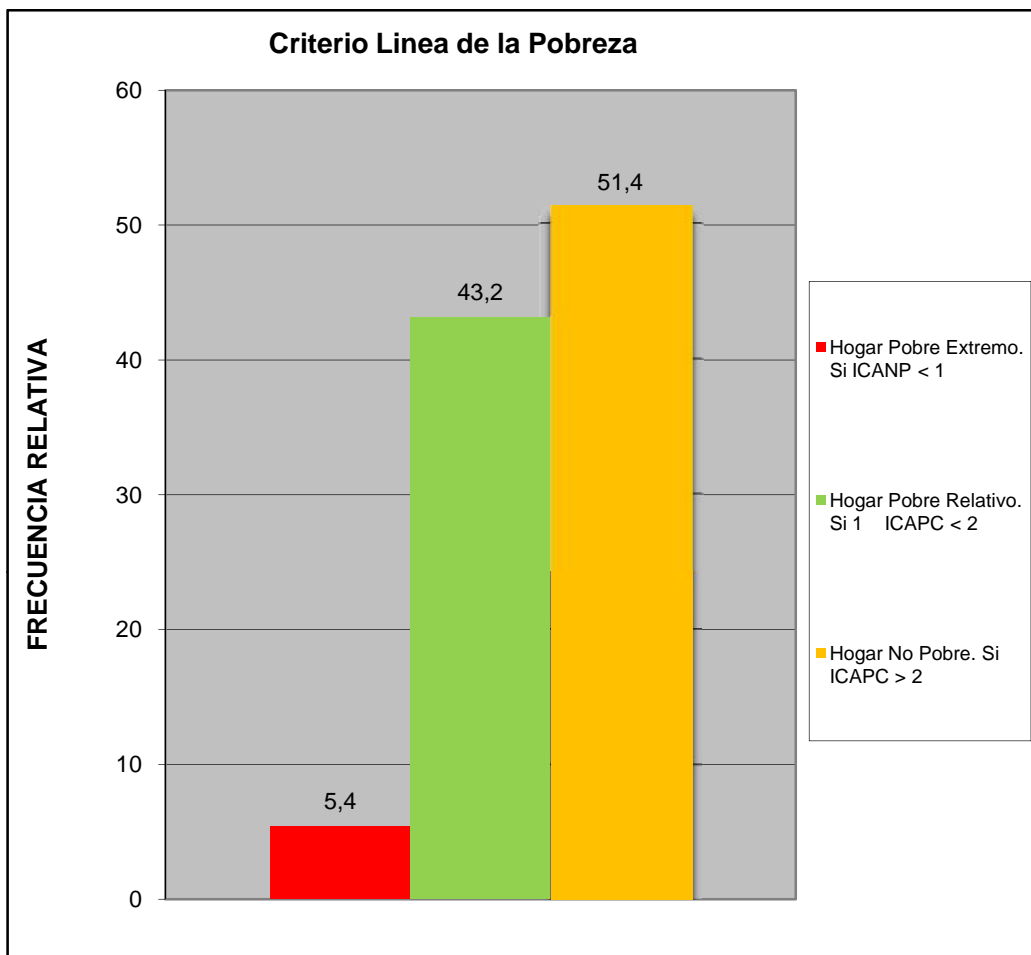


Ingreso Familiar	fa	%
Menos de Bs. 11.578	47	5,4
Entre Bs. 11.578 - 32.000	373	43,2
Entre Bs. 32.000 - 91.000	375	43,4
Entre Bs. 91.000 - 255.000	62	7,2
Mas de Bs. 255.000	7	0,8
TOTAL	864	100



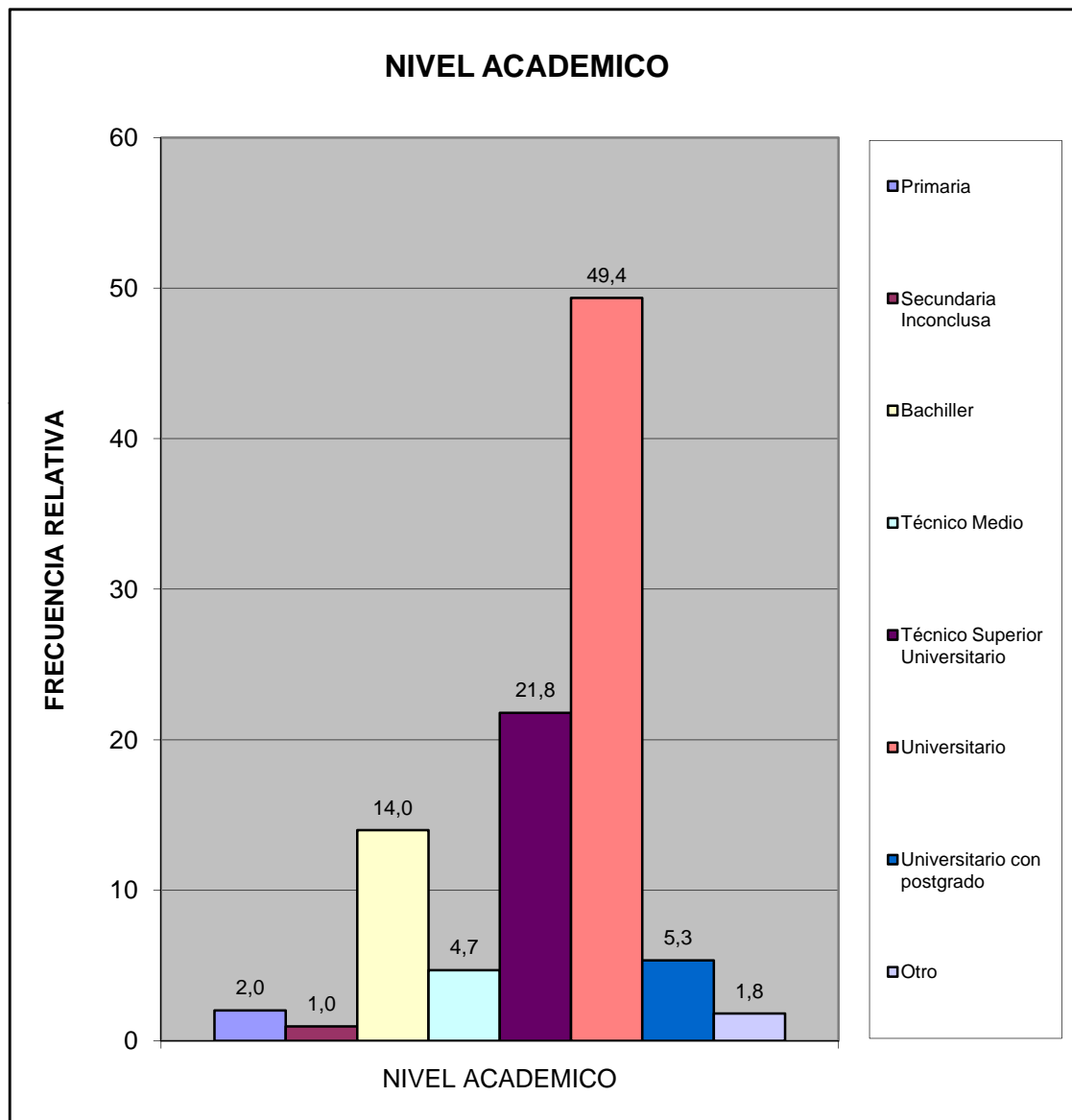
Todo el Municipio	Todos los Sectores del Municipio San Diego
--------------------------	---

Criterio Linea de la Pobreza	fa	%
Hogar Pobre Extremo. Si ICANP < 1	47	5,4
Hogar Pobre Relativo. Si 1 ICAPC < 2	373	43,2
Hogar No Pobre. Si ICAPC > 2	444	51,4
Total	864	100



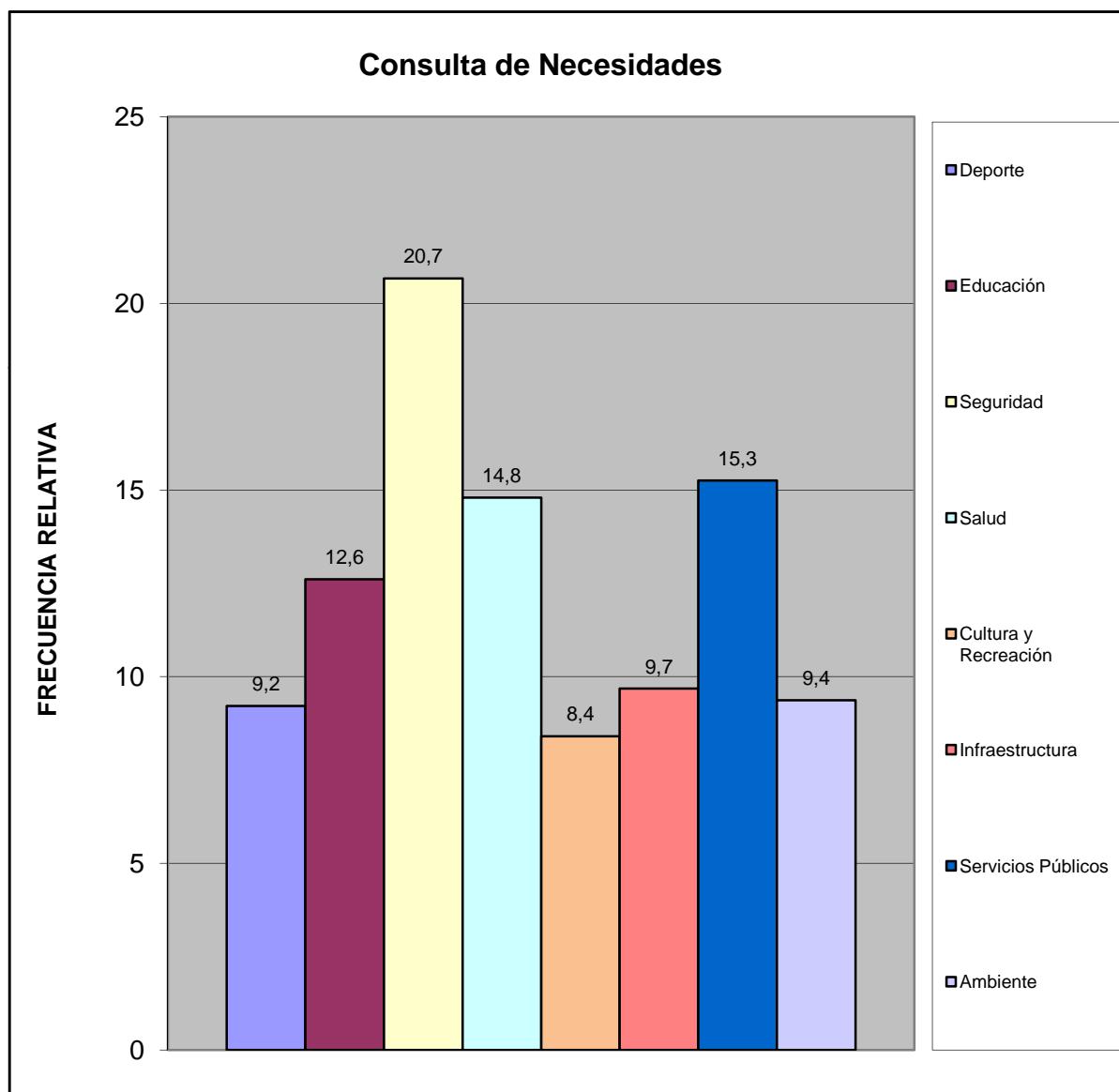
Todo el Municipio	Todos los Sectores del Municipio San Diego
-------------------	--

Cual es el nivel academico de los miembros de la familia que trabajan en el hogar:	fa	%
Primaria	19	2,0
Secundaria Inconclusa	9	1,0
Bachiller	131	14,0
Técnico Medio	44	4,7
Técnico Superior Universitario	204	21,8
Universitario	462	49,4
Universitario con postgrado	50	5,3
Otro	17	1,8
TOTAL	936	100



Todo el Municipio	Todos los Sectores del Municipio San Diego
-------------------	--

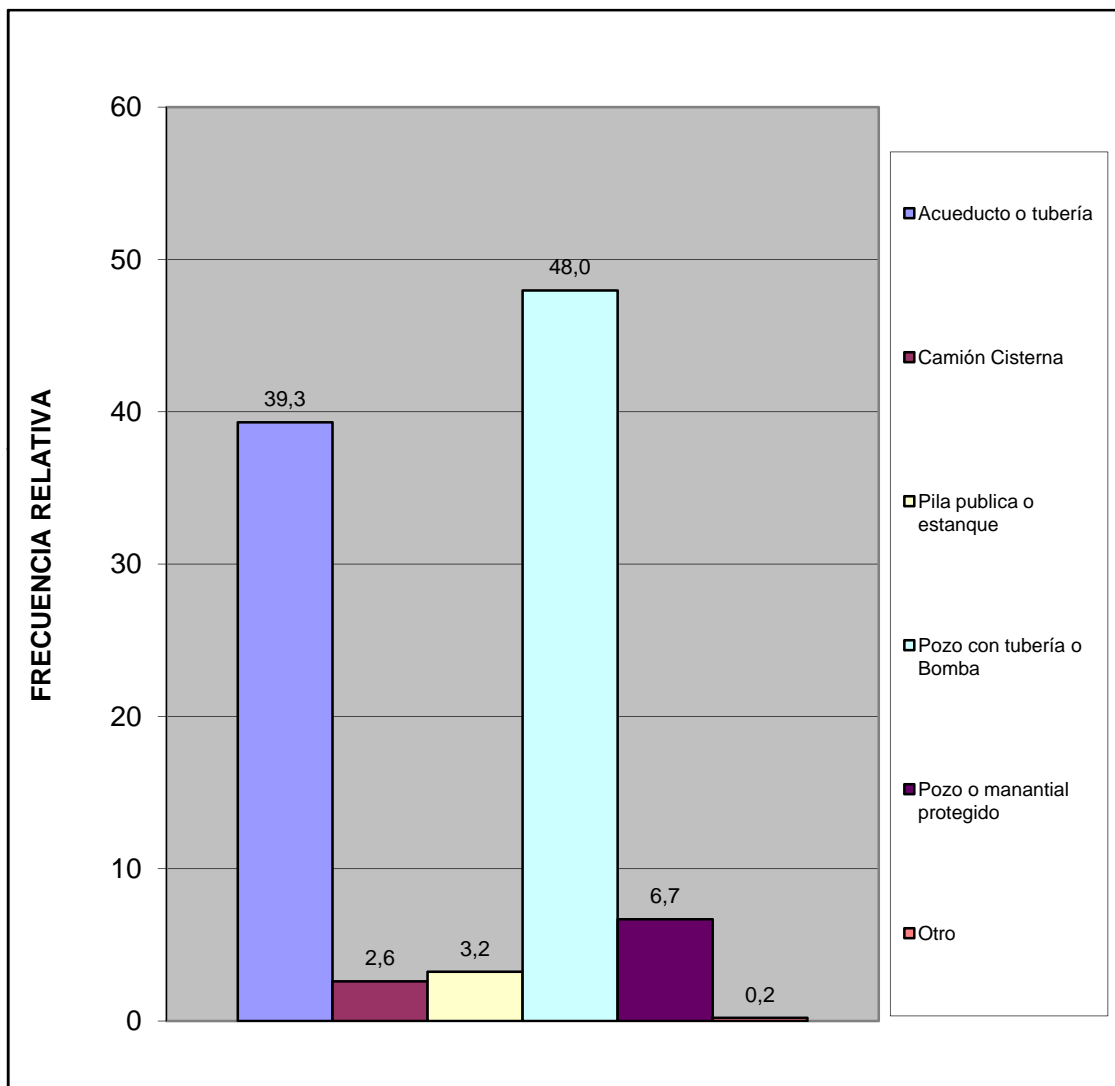
¿Cuales cree que son los principales problemas de su comunidad, por orden de prioridad del 1 mayor importancia al 8 menor importancia relativa?	fa	%
Deporte	2903	9,2
Educación	3972	12,6
Seguridad	6508	20,7
Salud	4661	14,8
Cultura y Recreación	2647	8,4
Infraestructura	3048	9,7
Servicios Públicos	4805	15,3
Ambiente	2950	9,4
TOTAL	31494	100



Todo el Municipio	Todos los Sectores del Municipio San Diego
-------------------	--

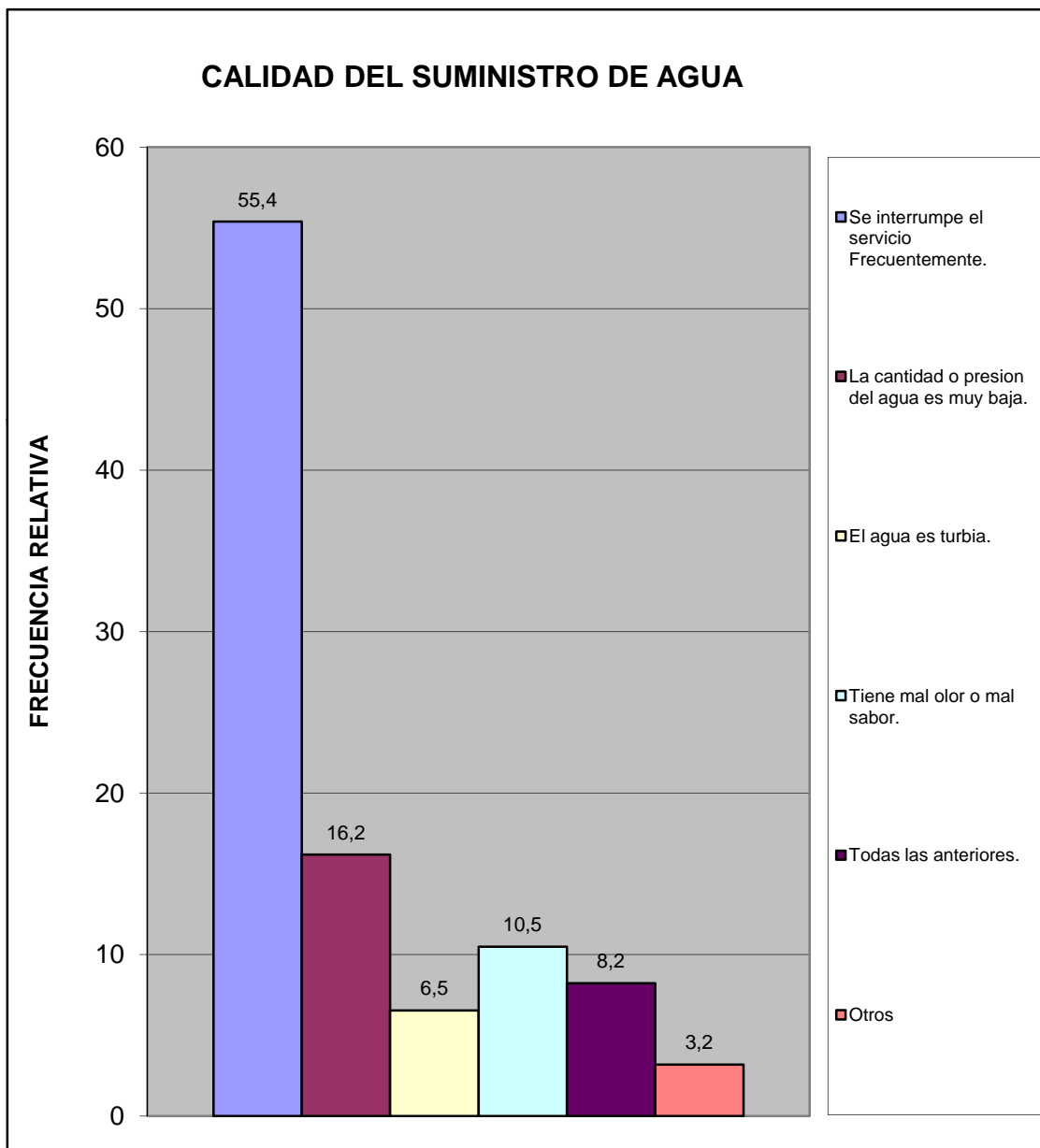
III.- SERVICIOS PÚBLICOS.

A esta Vivienda llega el agua por:	fa	%
Acueducto o tubería	377	39,3
Camión Cisterna	25	2,6
Pila publica o estanque	31	3,2
Pozo con tubería o Bomba	460	48,0
Pozo o manantial protegido	64	6,7
Otro	2	0,2
TOTAL	959	100



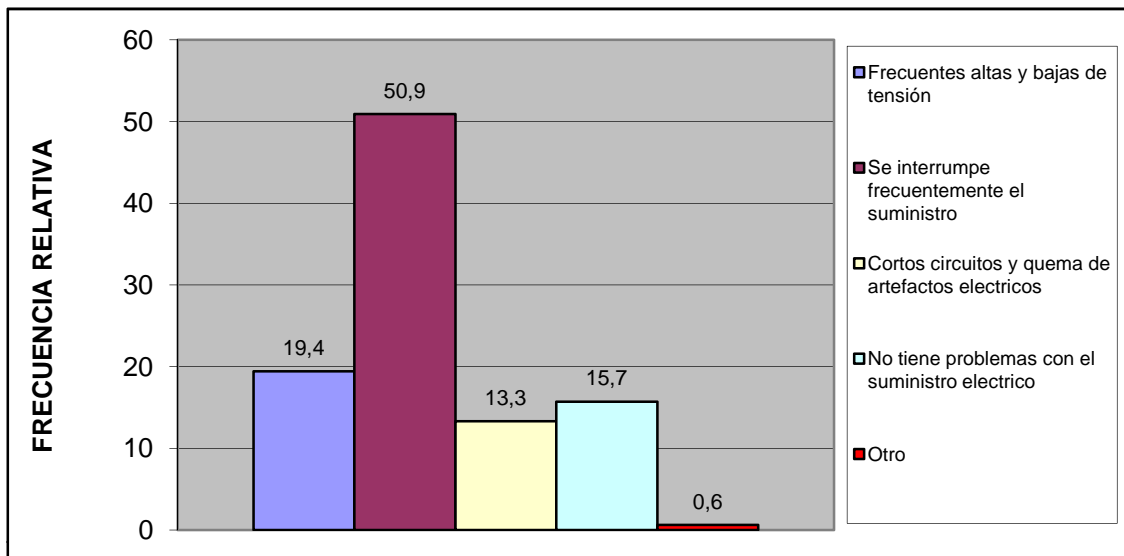
Todo el Municipio	Todos los Sectores del Municipio San Diego
-------------------	--

¿En esta vivienda tienen alguno de estos problemas con el suministro de agua?	fa	%
Se interrumpe el servicio Frecuentemente.	592	55,4
La cantidad o presión del agua es muy baja.	173	16,2
El agua es turbia.	70	6,5
Tiene mal olor o mal sabor.	112	10,5
Todas las anteriores.	88	8,2
Otros	34	3,2
TOTAL	1069	100

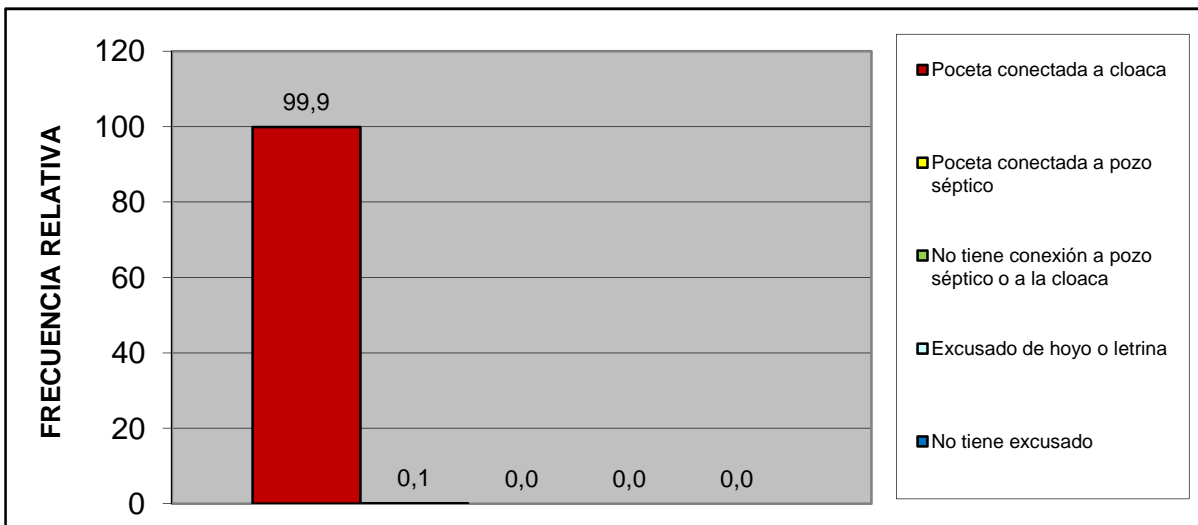


Todo el Municipio	Todos los Sectores del Municipio San Diego
-------------------	--

¿En su vivienda tienen alguno de estos problemas con el suministro eléctrico?	fa	%
Frecuentes altas y bajas de tensión	219	19,4
Se interrumpe frecuentemente el suministro	574	50,9
Cortos circuitos y quema de artefactos electricos	150	13,3
No tiene problemas con el suministro electrico	177	15,7
Otro	7	0,6
TOTAL	1127	100



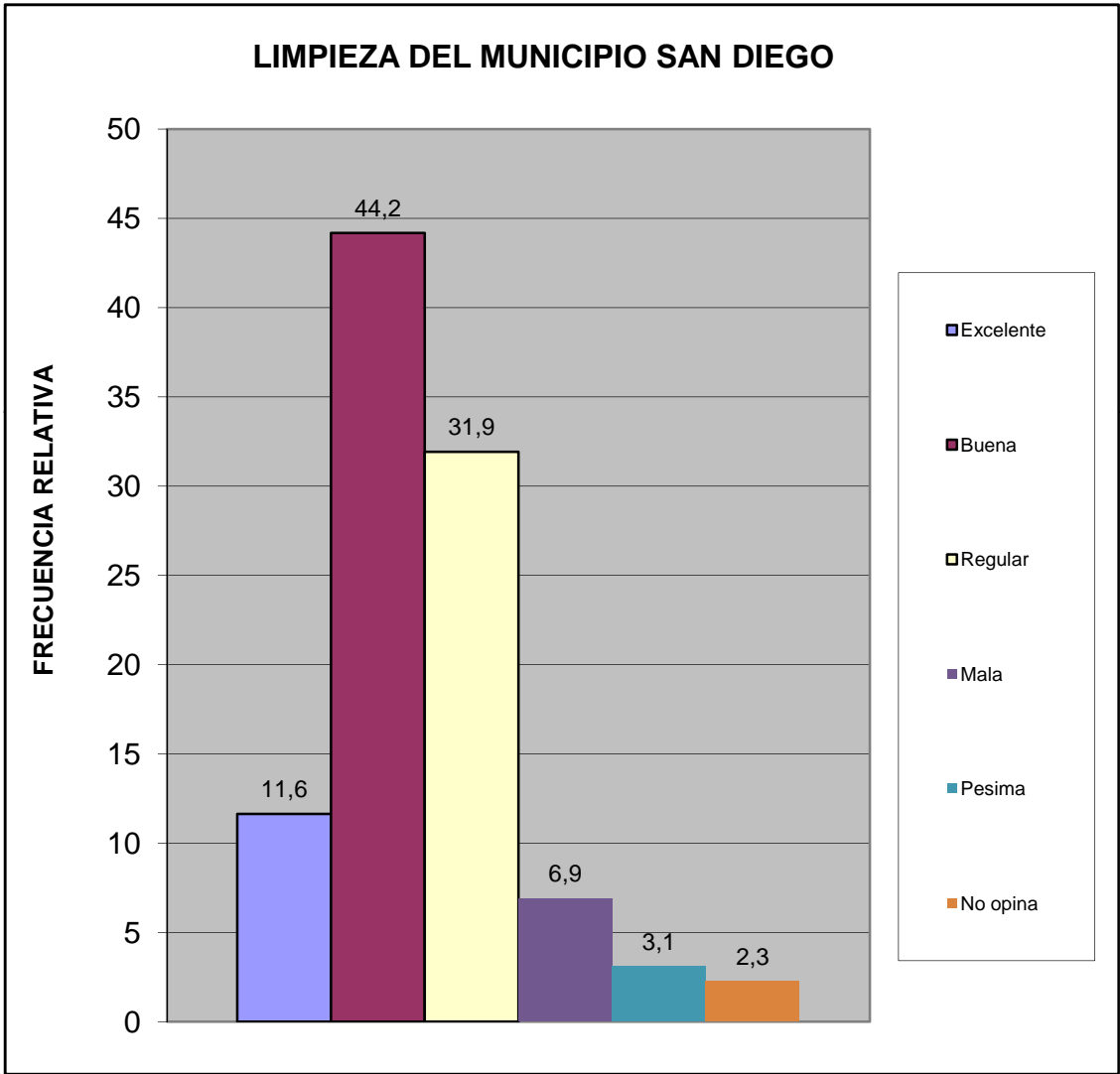
Esta vivienda tiene:	fa	%
Poceta conectada a cloaca	978	99,9
Poceta conectada a pozo séptico	1	0,1
No tiene conexión a pozo séptico o a la cloaca	0	0,0
Excusado de hoyo o letrina	0	0,0
No tiene excusado	0	0,0
TOTAL	979	100



Todo el Municipio	Todos los Sectores del Municipio San Diego
-------------------	--

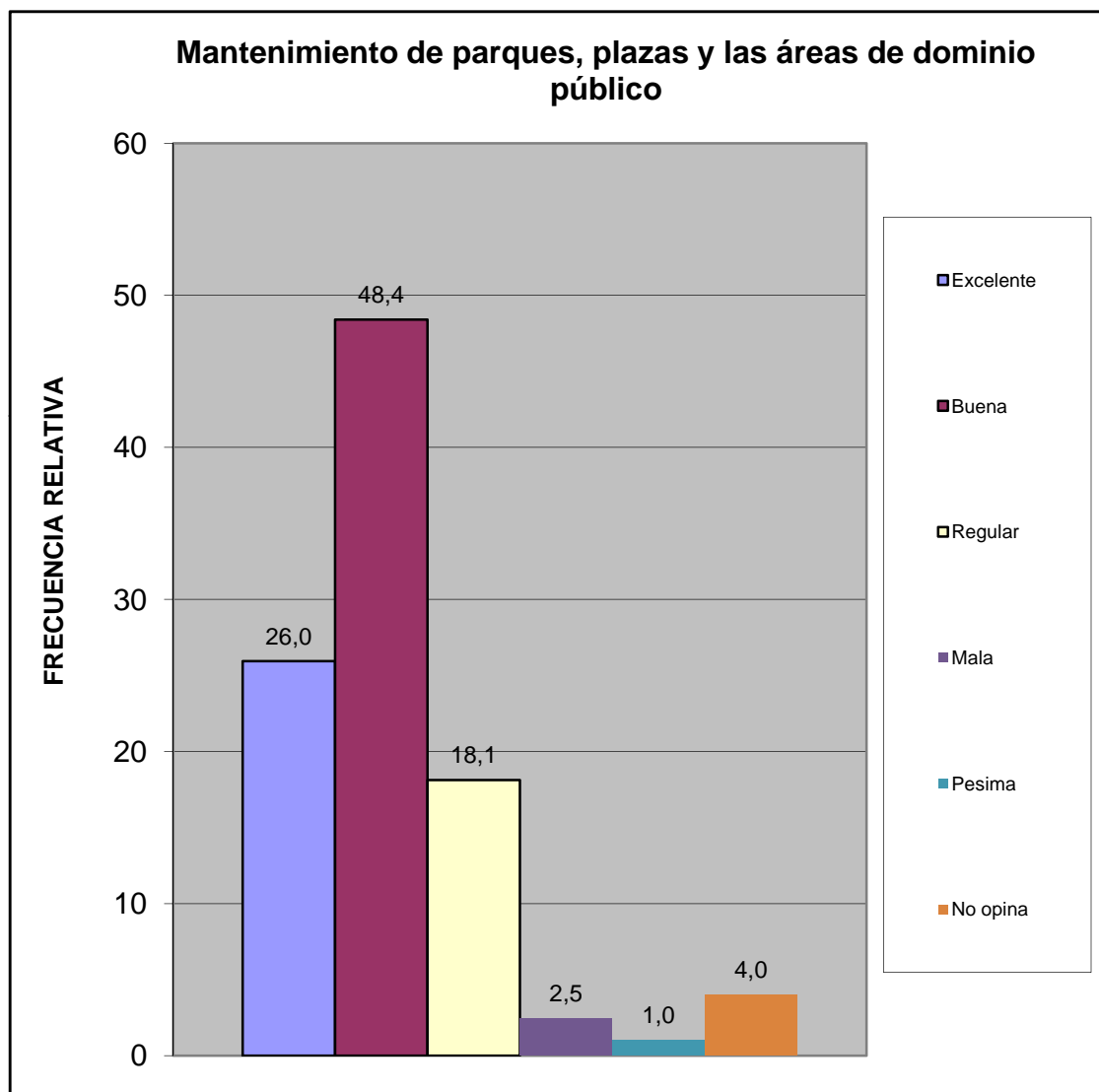
IV.- ACCESIBILIDAD A SERVICIOS PÚBLICOS.

¿Qué percepción tiene usted acerca de la limpieza del Municipio San Diego?	fa	%
Excelente	113	11,6
Buena	429	44,2
Regular	310	31,9
Mala	67	6,9
Pesima	30	3,1
No opina	22	2,3
TOTAL	971	100



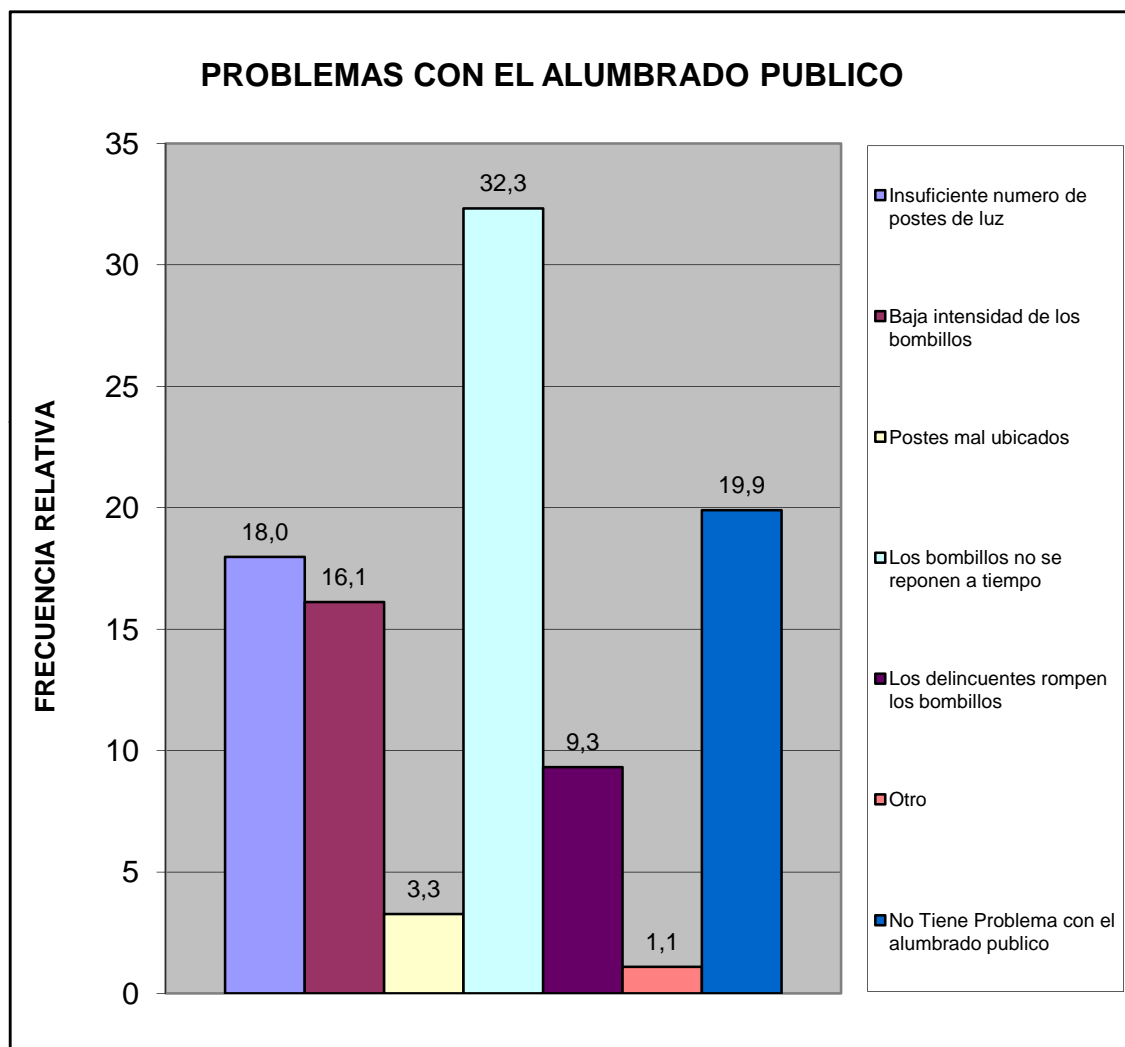
Todo el Municipio	Todos los Sectores del Municipio San Diego
-------------------	--

¿Qué percepción tiene usted acerca del mantenimiento de parques, plazas y las áreas de dominio público?	fa	%
Excelente	252	26,0
Buena	470	48,4
Regular	176	18,1
Mala	24	2,5
Pesima	10	1,0
No opina	39	4,0
TOTAL	971	100



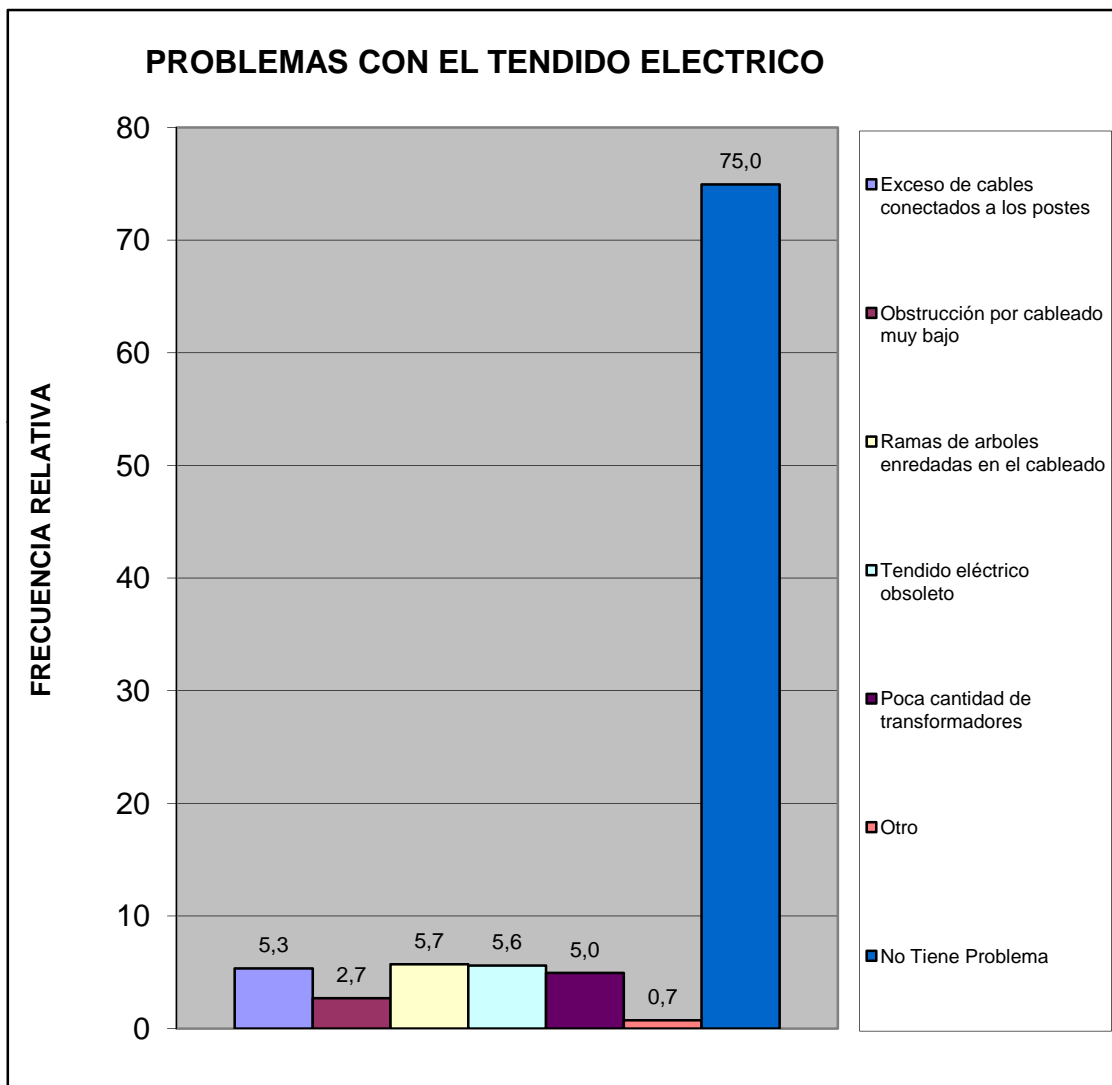
Todo el Municipio	Todos los Sectores del Municipio San Diego
-------------------	--

¿En su comunidad tienen alguno de estos problemas con el alumbrado público?	fa	%
Insuficiente numero de postes de luz	214	18,0
Baja intensidad de los bombillos	192	16,1
Postes mal ubicados	39	3,3
Los bombillos no se reponen a tiempo	385	32,3
Los delincuentes rompen los bombillos	111	9,3
Otro	13	1,1
No Tiene Problema con el alumbrado publico	237	19,9
TOTAL	1191	100



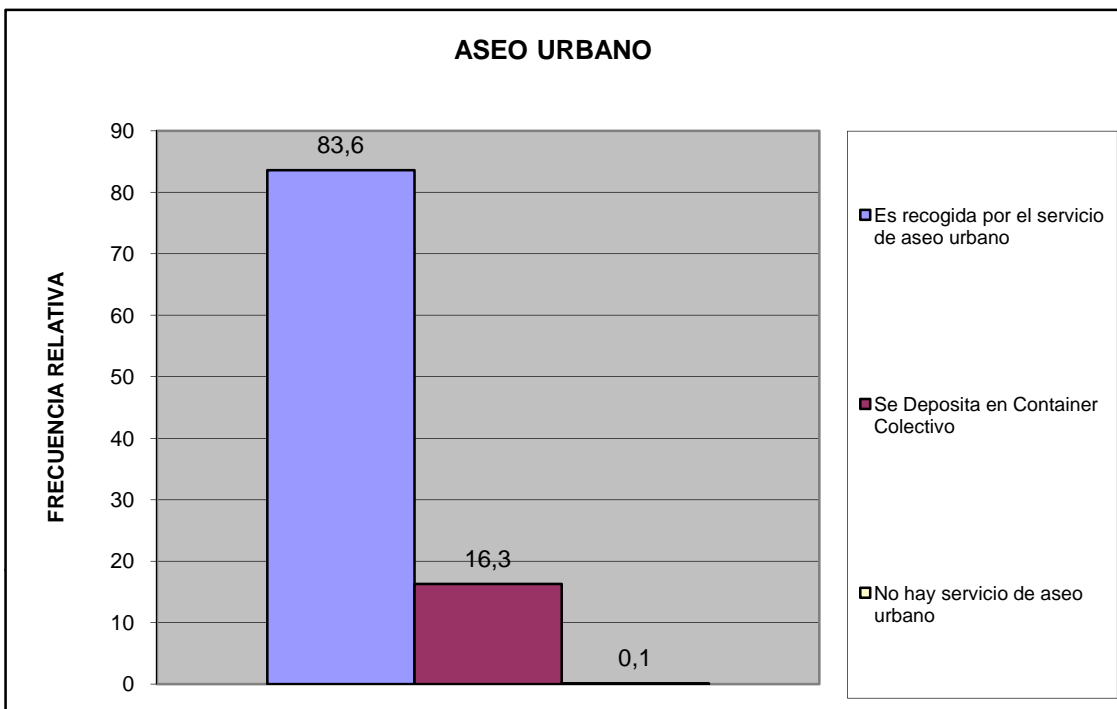
Todo el Municipio	Todos los Sectores del Municipio San Diego
-------------------	--

¿En su comunidad han tenido alguno de estos problemas con el tendido eléctrico?	fa	%
Exceso de cables conectados a los postes	57	5,3
Obstrucción por cableado muy bajo	29	2,7
Ramas de arboles enredadas en el cableado	61	5,7
Tendido eléctrico obsoleto	60	5,6
Poca cantidad de transformadores	53	5,0
Otro	8	0,7
No Tiene Problema	802	75,0
TOTAL	1070	100



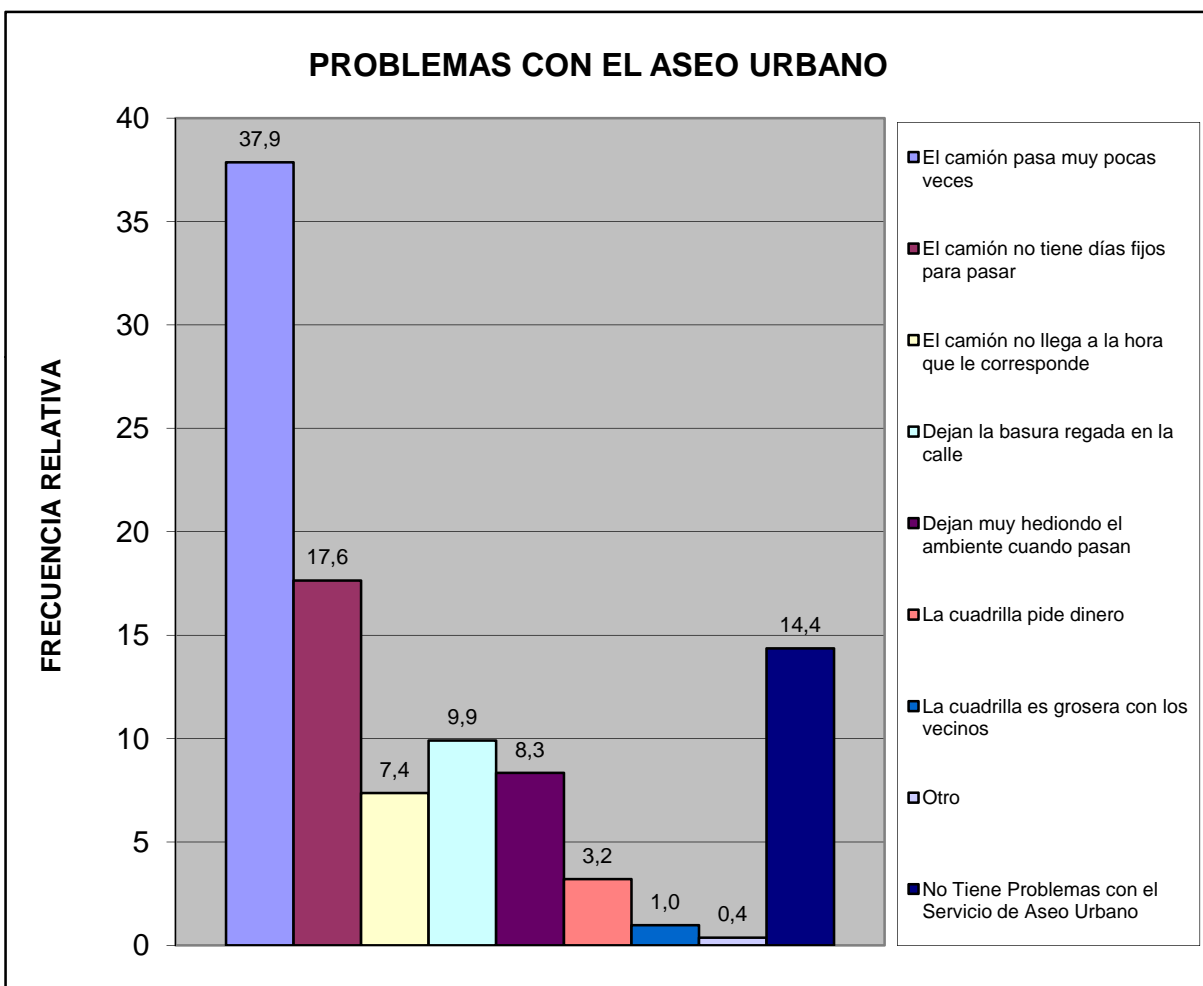
Todo el Municipio	Todos los Sectores del Municipio San Diego
-------------------	--

¿En esta Vivienda la basura?	fa	%
Es recogida por el servicio de aseo urbano	796	83,6
Se Deposita en Container Colectivo	155	16,3
No hay servicio de aseo urbano	1	0,1
TOTAL	952	100



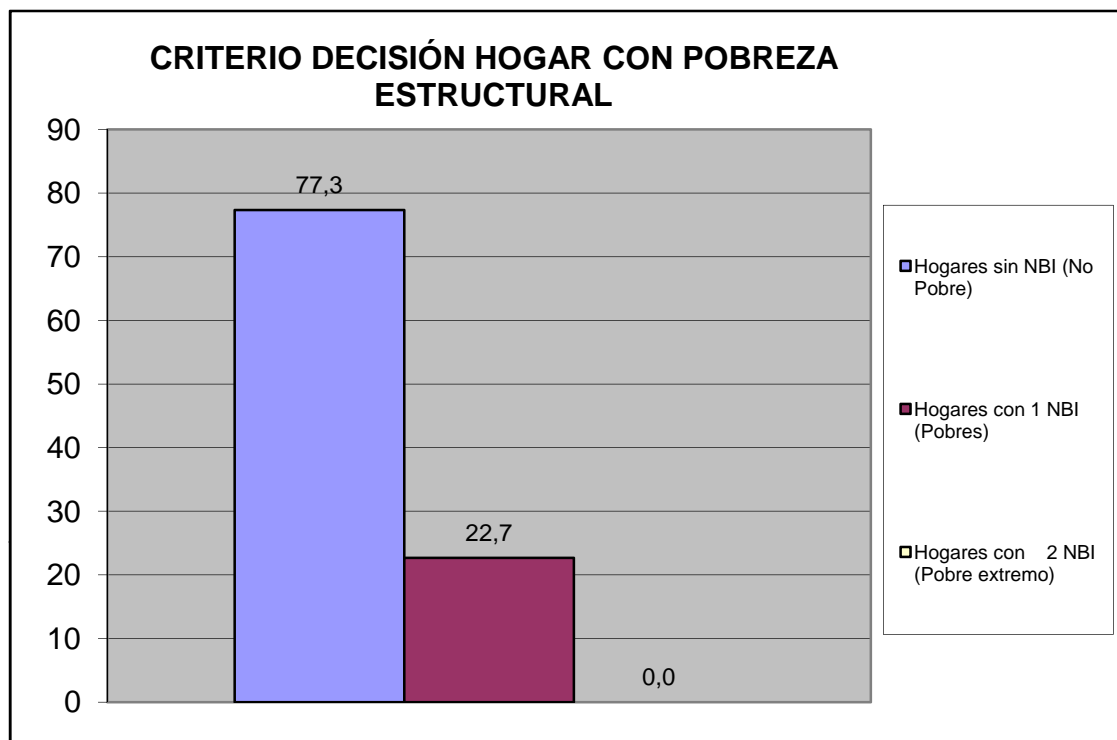
Todo el Municipio	Todos los Sectores del Municipio San Diego
-------------------	--

¿En su comunidad tienen alguno de estos problemas con el servicio de aseo urbano?	fa	%
El camión pasa muy pocas veces	509	37,9
El camión no tiene días fijos para pasar	237	17,6
El camión no llega a la hora que le corresponde	99	7,4
Dejan la basura regada en la calle	133	9,9
Dejan muy hediondo el ambiente cuando pasan	112	8,3
La cuadrilla pide dinero	43	3,2
La cuadrilla es grosera con los vecinos	13	1,0
Otro	5	0,4
No Tiene Problemas con el Servicio de Aseo Urbano	193	14,4
TOTAL	1344	100



Todo el Municipio	Todos los Sectores del Municipio San Diego
-------------------	--

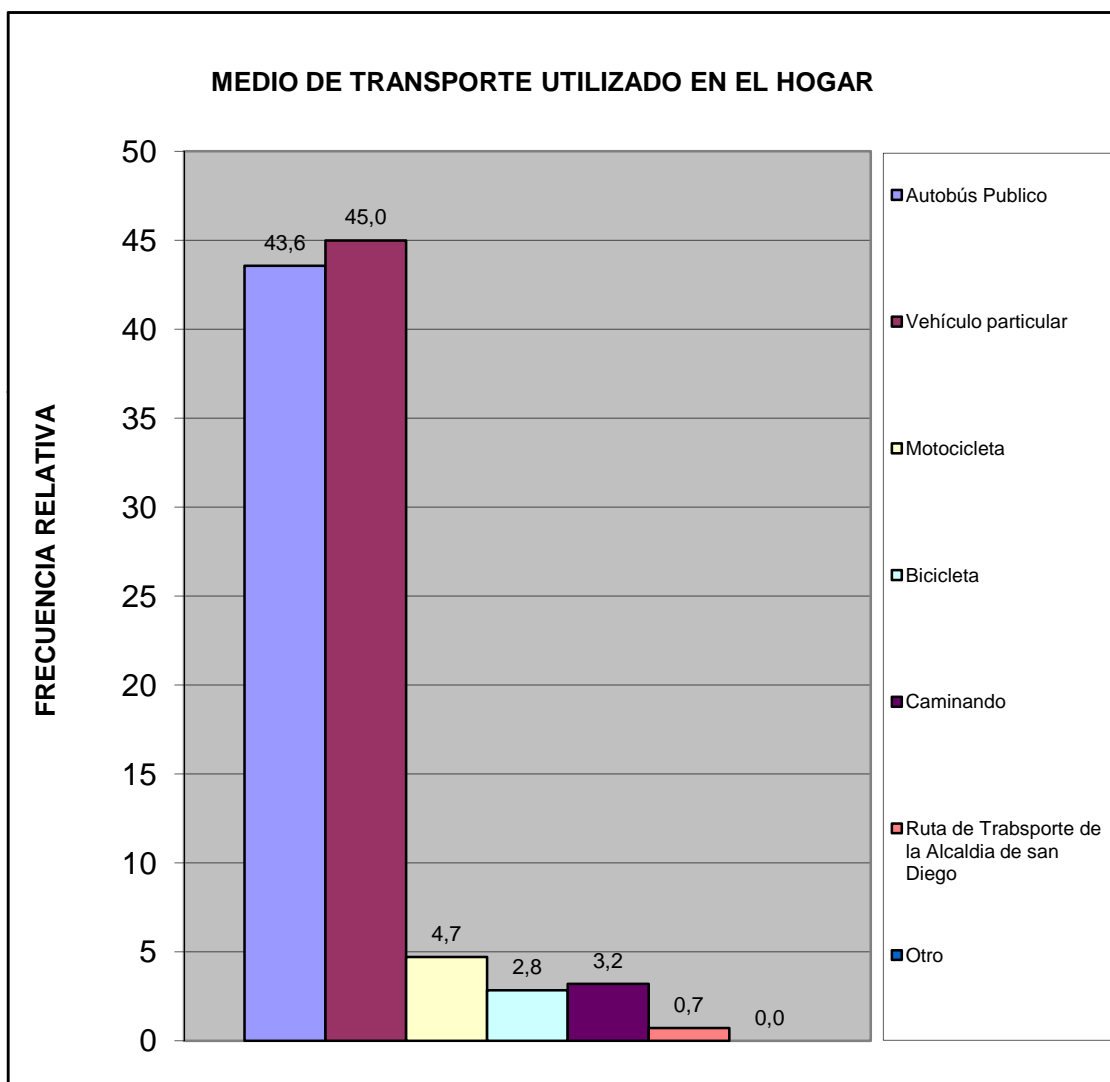
Pobreza Estructural	fa	%
Hogares sin NBI (No Pobre)	758	77,3
Hogares con 1 NBI (Pobres)	222	22,7
Hogares con 2 NBI (Pobre extremo)	0	0,0
TOTAL	980	100



Todo el Municipio	Todos los Sectores del Municipio San Diego
-------------------	--

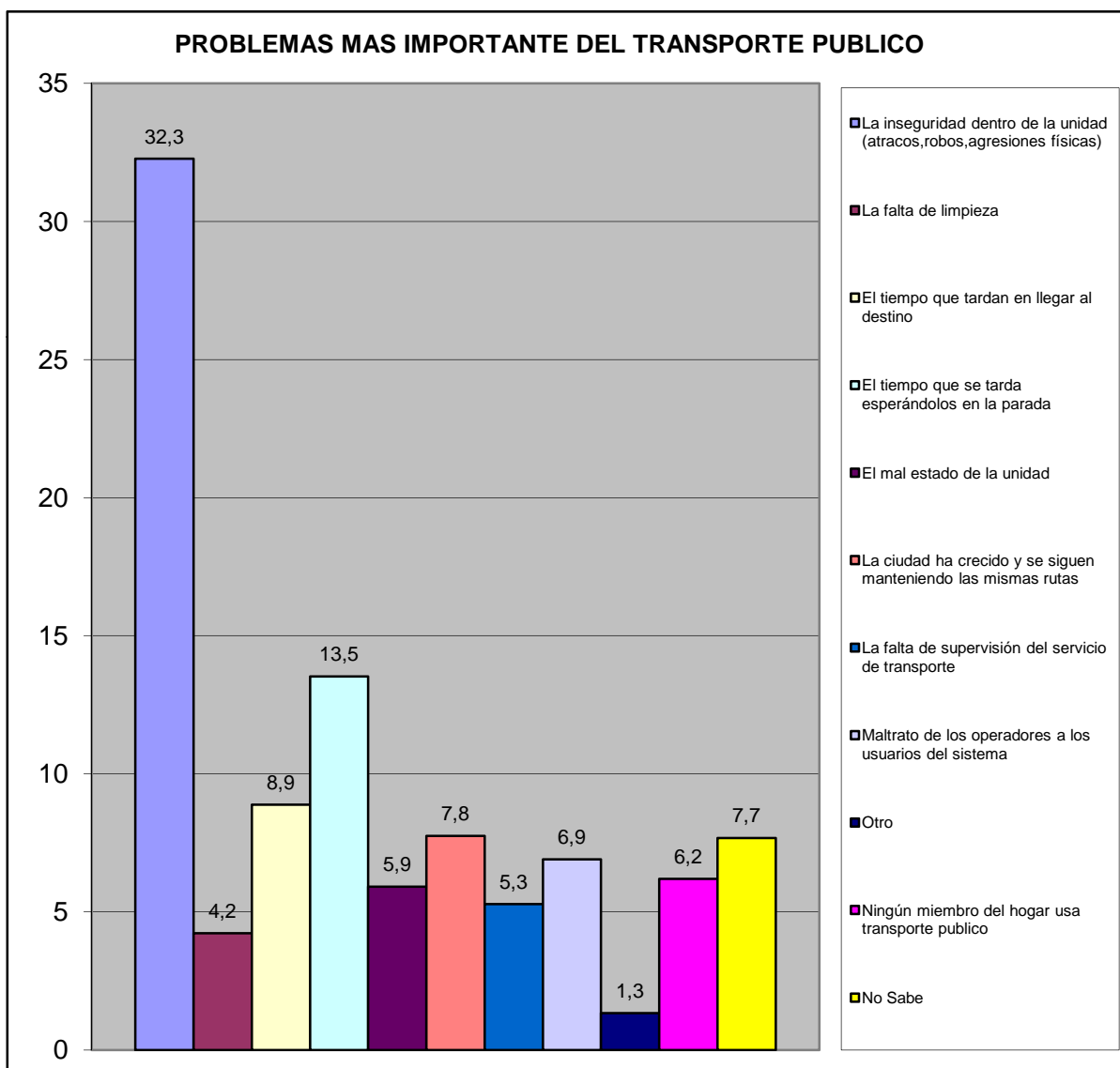
V.- MOVILIDAD Y MEDIOS DE TRANSPORTE PÚBLICO.

¿Cuál es el medio de transporte que más utilizan los miembros del hogar?	fa	%
Autobús Publico	490	43,6
Vehículo particular	506	45,0
Motocicleta	53	4,7
Bicicleta	32	2,8
Caminando	36	3,2
Ruta de Trabsporte de la Alcaldía de san Diego	8	0,7
Otro	0	0,0
TOTAL	1125	100



Todo el Municipio	Todos los Sectores del Municipio San Diego
-------------------	--

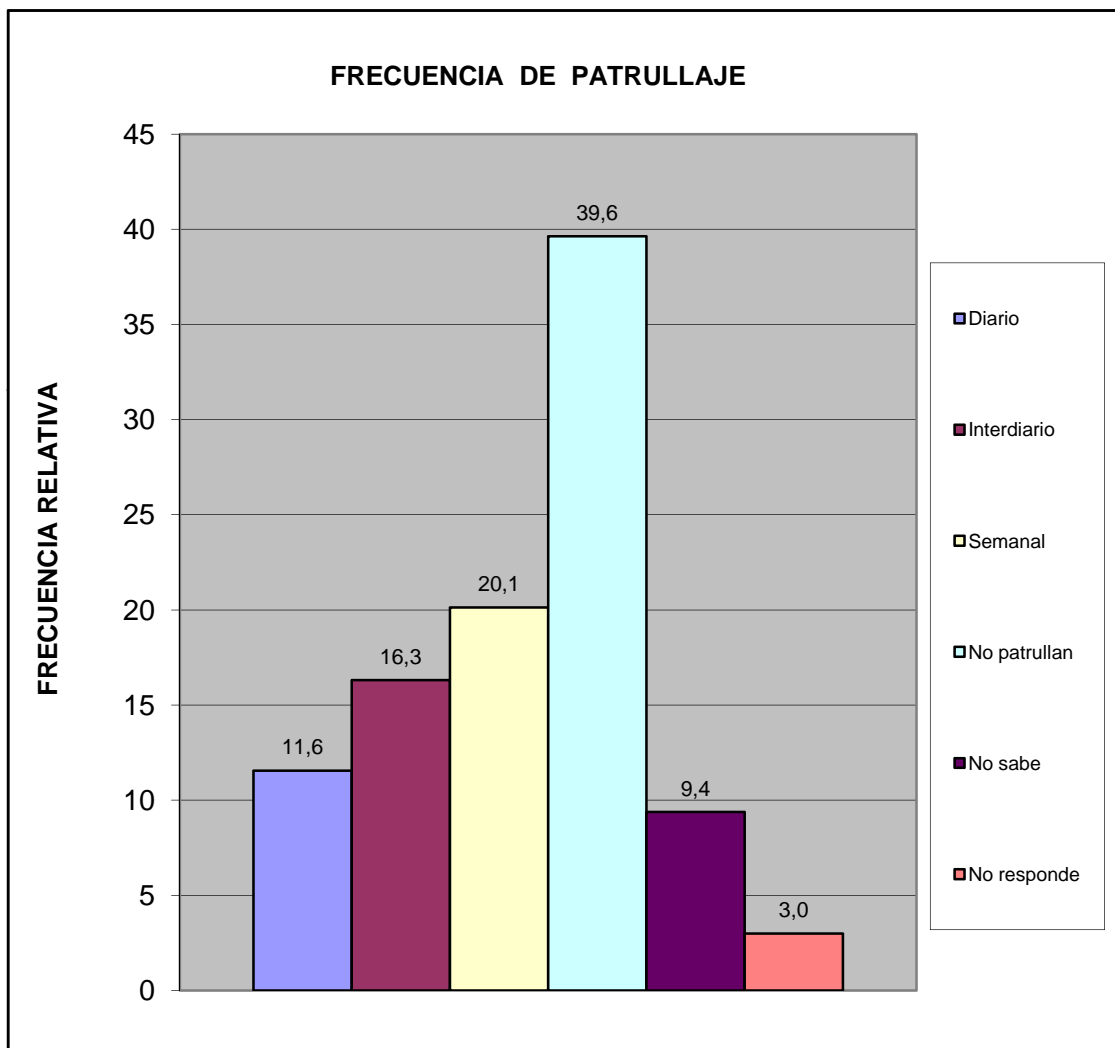
¿Cuál es el problema más importante que afronta el transporte público?	fa	%
La inseguridad dentro de la unidad (atracos, robos, agresiones físicas)	458	32,3
La falta de limpieza	60	4,2
El tiempo que tardan en llegar al destino	126	8,9
El tiempo que se tarda esperándolos en la parada	192	13,5
El mal estado de la unidad	84	5,9
La ciudad ha crecido y se siguen manteniendo las mismas rutas	110	7,8
La falta de supervisión del servicio de transporte	75	5,3
Maltrato de los operadores a los usuarios del sistema	98	6,9
Otro	19	1,3
Ningún miembro del hogar usa transporte público	88	6,2
No Sabe	109	7,7
TOTAL	1419	100



Todo el Municipio	Todos los Sectores del Municipio San Diego
-------------------	--

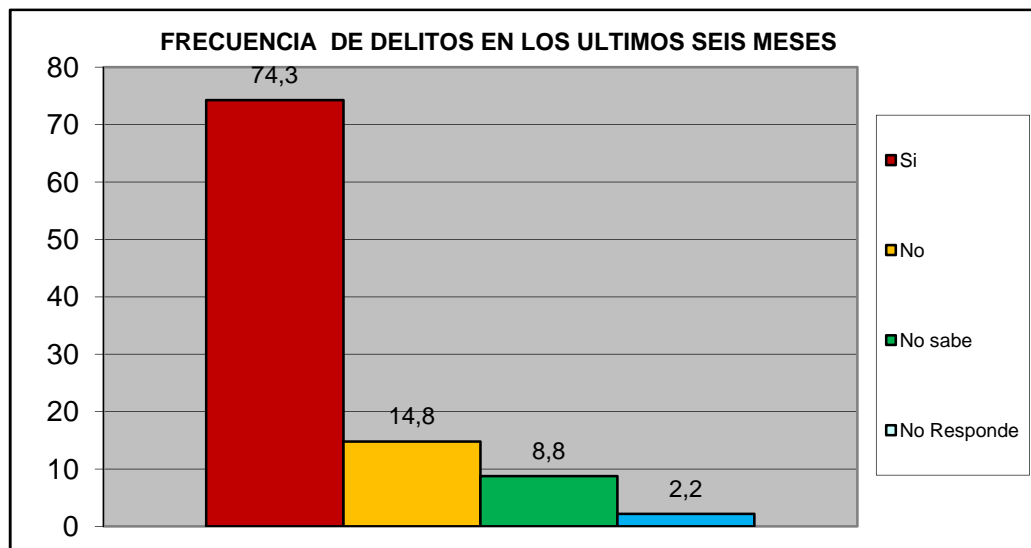
VI.- SEGURIDAD PÚBLICA.

¿Con que frecuencia la policía patrulla en la calle donde está ubicada su vivienda?	fa	%
Diario	112	11,6
Interdiario	158	16,3
Semanal	195	20,1
No patrullan	384	39,6
No sabe	91	9,4
No responde	29	3,0
TOTAL	969	100

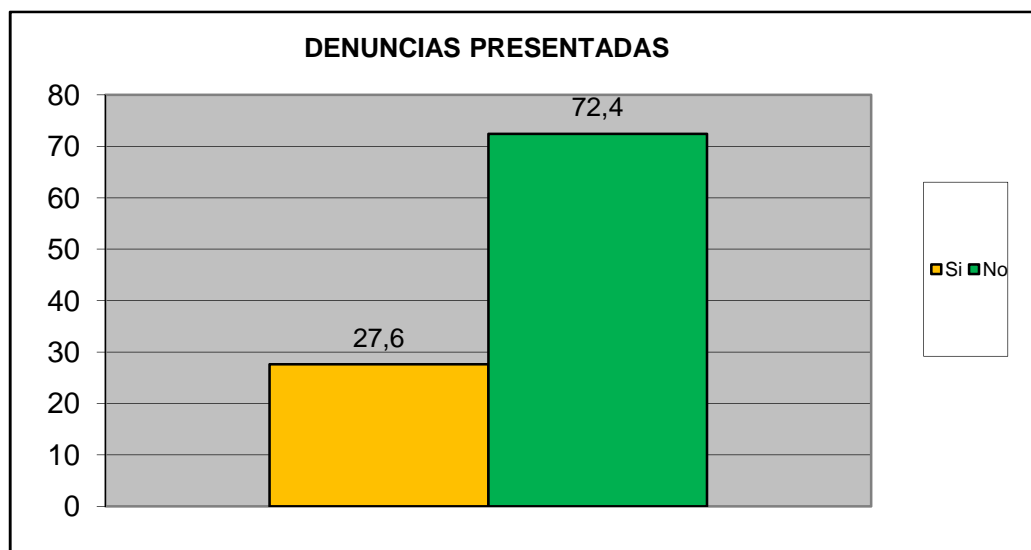


Todo el Municipio	Todos los Sectores del Municipio San Diego
-------------------	--

¿En los ultimos seis meses se han cometido delitos en su comunidad?	fa	%
Si	713	74,3
No	142	14,8
No sabe	84	8,8
No Responde	21	2,2
Total	960	100

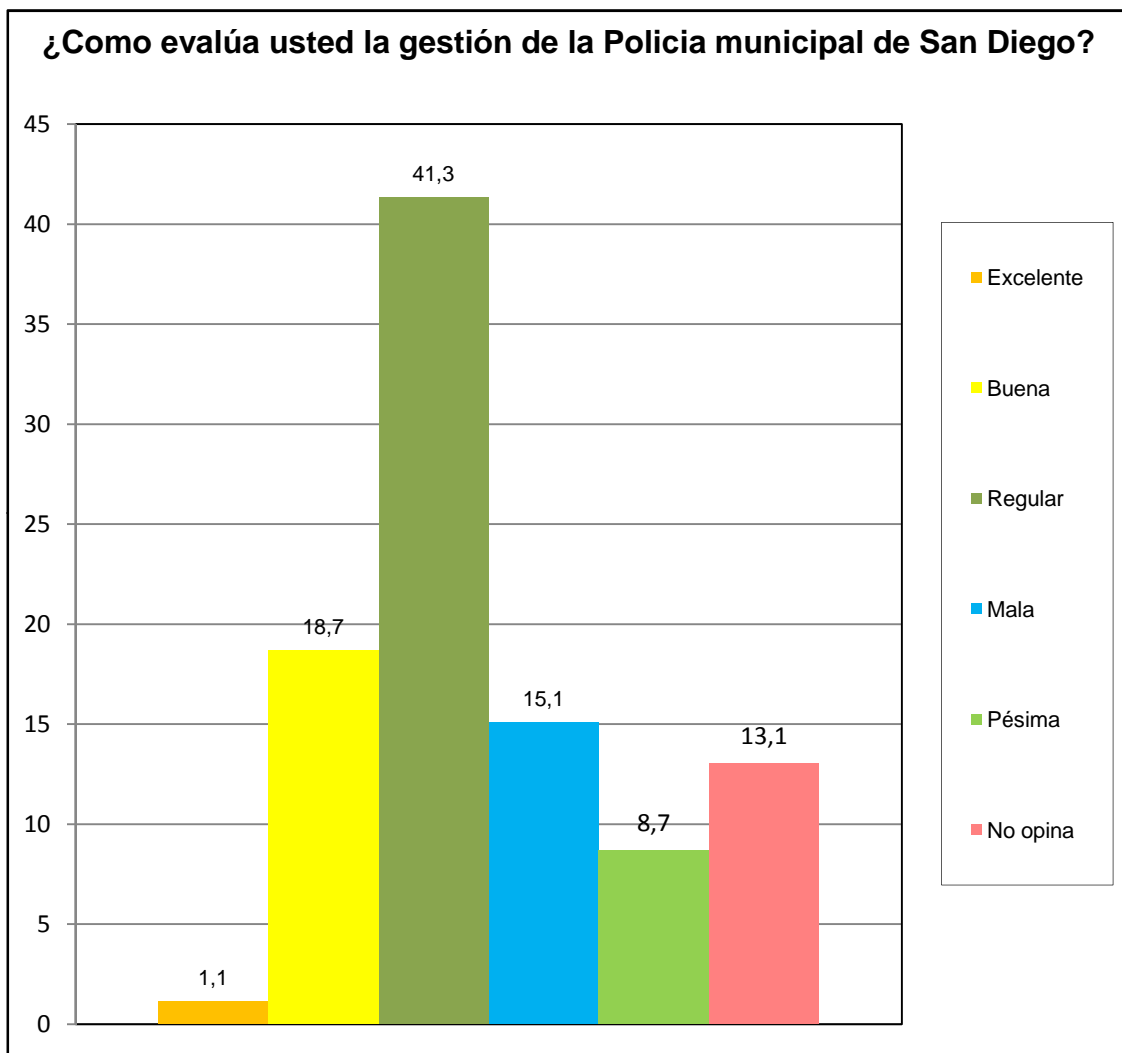


¿Ha presentado usted alguna denuncia ante los organismos competentes?	fa	%
Si	210	27,6
No	551	72,4
TOTAL	761	100



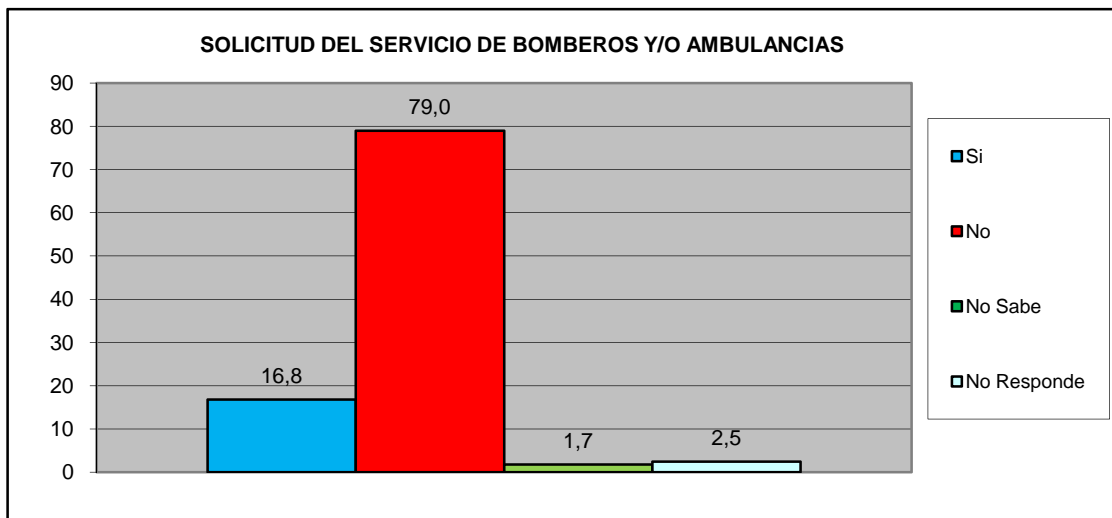
Todo el Municipio	Todos los Sectores del Municipio San Diego
--------------------------	---

¿Cómo evalúa usted la gestión de la Policía municipal de San Diego?	fa	%
Excelente	11	1,1
Buena	183	18,7
Regular	405	41,3
Mala	148	15,1
Pésima	85	8,7
No opina	128	13,1
TOTAL	960	98

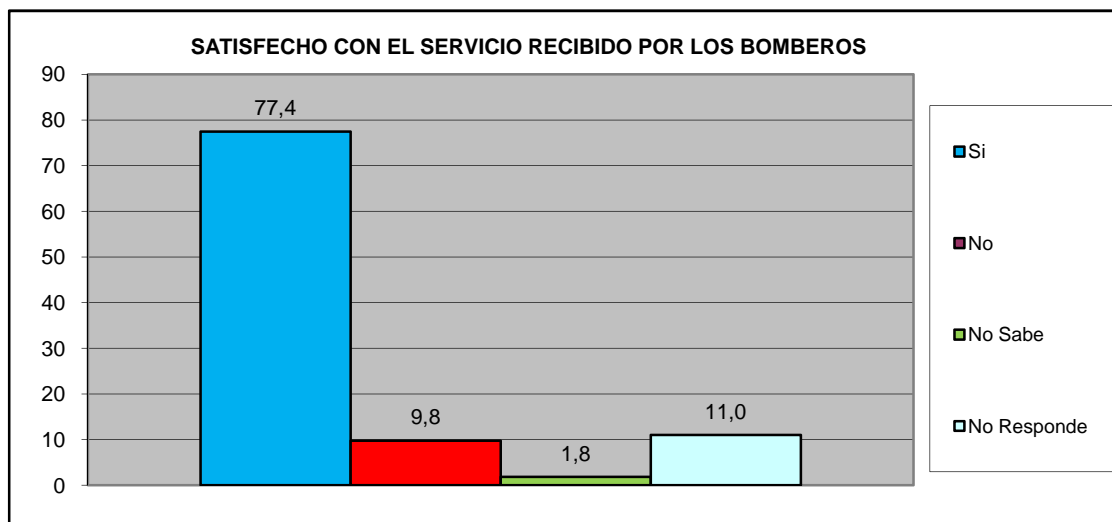


Todo el Municipio	Todos los Sectores del Municipio San Diego
-------------------	--

¿Ha solicitado y/o recibido servicio de bomberos y/o ambulancias por parte de la Fundación Cuerpo de Bomberos de San Diego?	fa	%
Si	164	16,8
No	771	79,0
No Sabe	17	1,7
No Responde	24	2,5
TOTAL	976	100



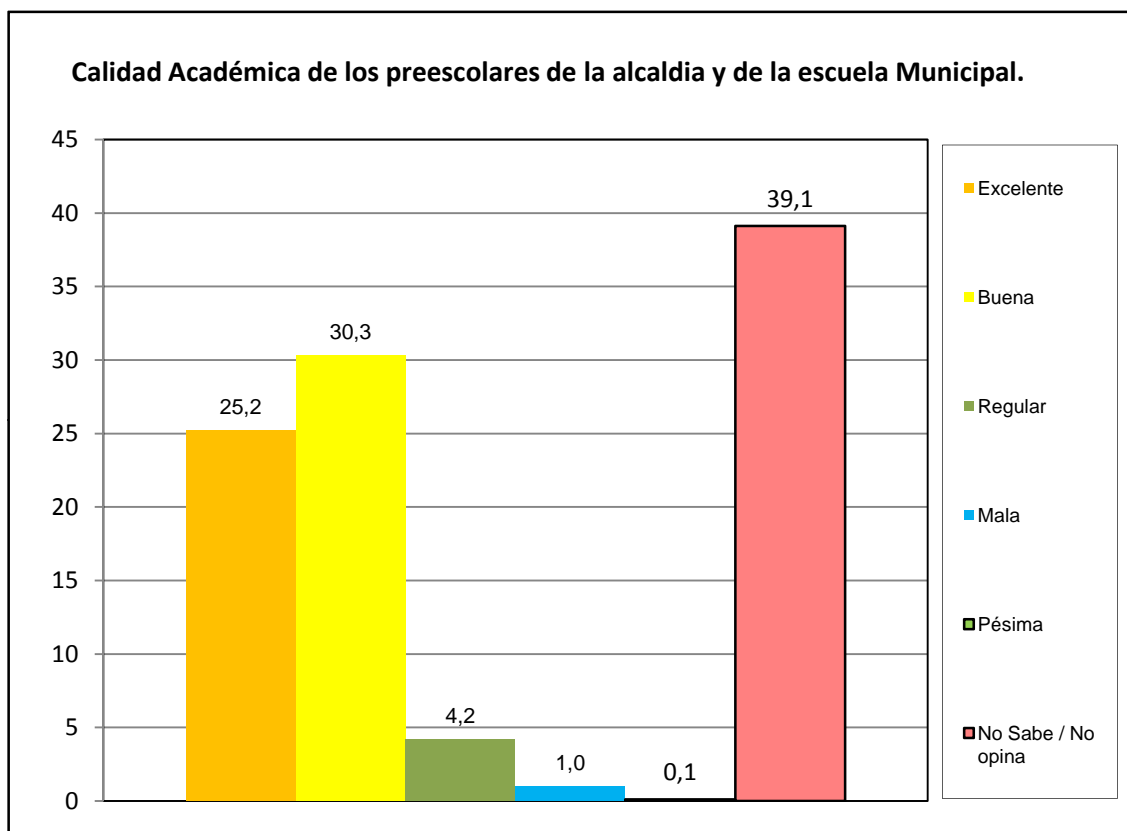
¿En Caso de ser positivo, quedo satisfecho con el servicio recibido por parte de la Fundación Cuerpo de Bomberos de San Diego?	fa	%
Si	127	77,4
No	16	9,8
No Sabe	3	1,8
No Responde	18	11,0
TOTAL	164	100



Todo el Municipio	Todos los Sectores del Municipio San Diego
--------------------------	---

VII.- EDUCACIÓN.

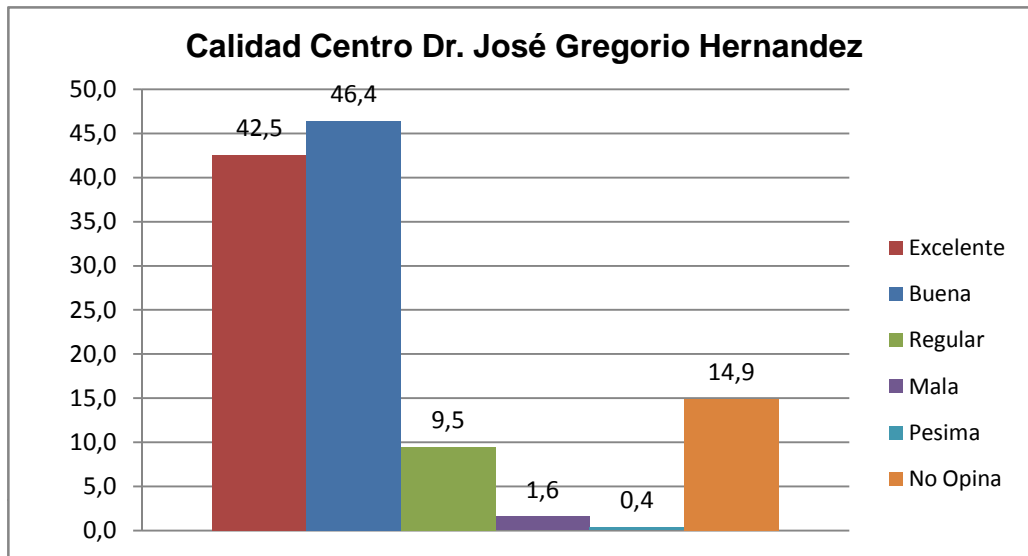
Como Evalúa Ud. La calidad ACADÉMICA de los preescolares de la Alcaldía y de la escuela Municipal Monseñor Luis E. Henríquez.	fa	%
Excelente	247	25,2
Buena	297	30,3
Regular	41	4,2
Mala	10	1,0
Pésima	1	0,1
No Sabe / No opina	383	39,1
TOTAL	979	100



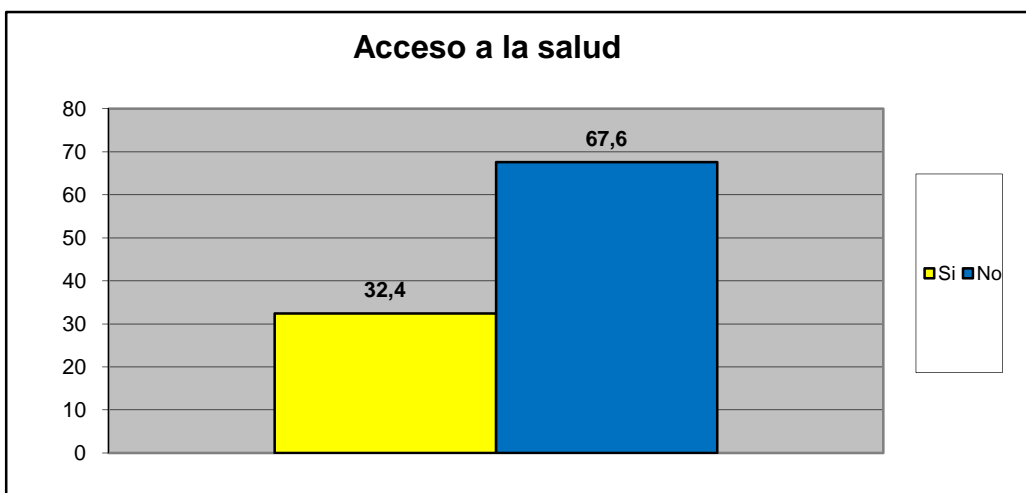
Todo el Municipio	Todos los Sectores del Municipio San Diego
-------------------	--

VIII.- CAPACIDAD DE ACCESO DEL HOGAR A LOS SERVICIOS DE SALUD.

¿Cómo evalúa Usted el servicio prestado en el Centro de Especialidades Pediátricas Dr. José Gregorio Hernández?		fa	%
	Excelen	350	42,5
	Buena	382	46,4
	Regular	78	9,5
	Mala	13	1,6
	Pesima	3	0,4
TOTAL		823	100

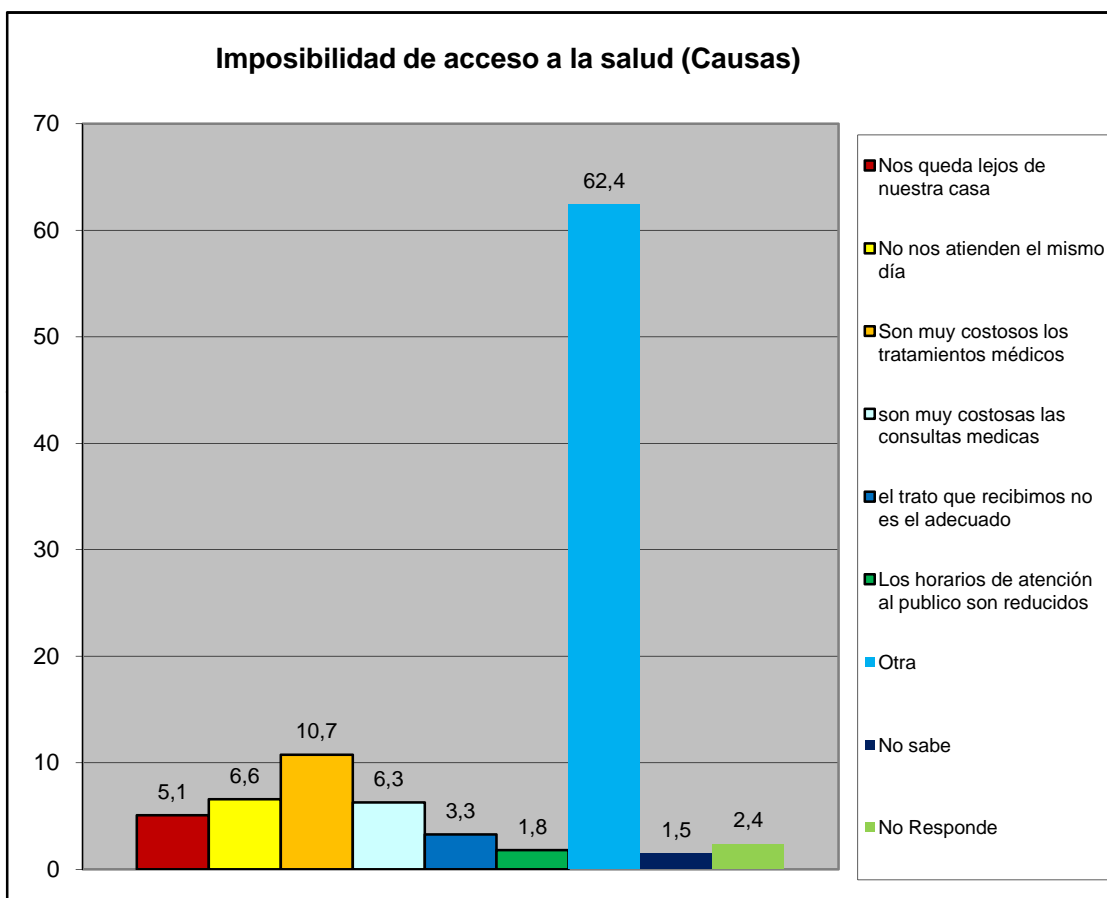


¿Presenta Ud o algun miembro de su familia dificultad para acceder a los servicios de salud?		fa	%
	Si	275	32,4
	No	573	67,6
TOTAL		848	100



Todo el Municipio	Todos los Sectores del Municipio San Diego
-------------------	--

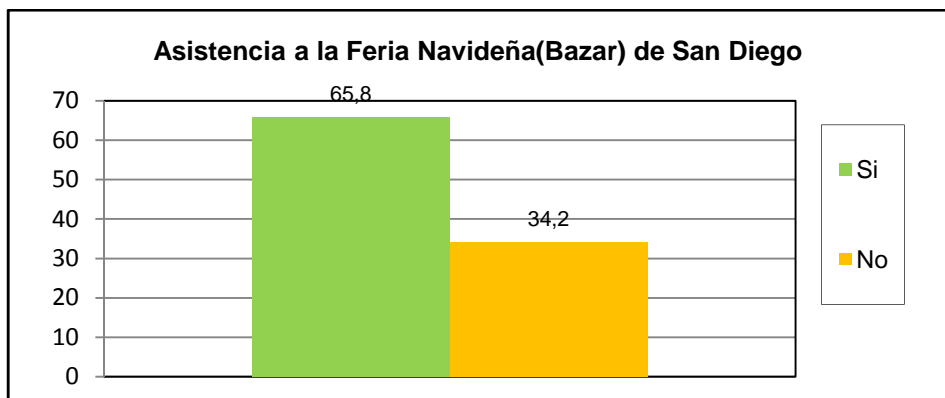
Principal causa para no acceder al Servicio de Salud	fa	%
Nos queda lejos de nuestra casa	17	5,1
No nos atienden el mismo día	22	6,6
Son muy costosos los tratamientos médicos	36	10,7
son muy costosas las consultas medicas	21	6,3
el trato que recibimos no es el adecuado	11	3,3
Los horarios de atención al publico son reducidos	6	1,8
Otra	209	62,4
No sabe	5	1,5
No Responde	8	2,4
TOTAL.	335	100



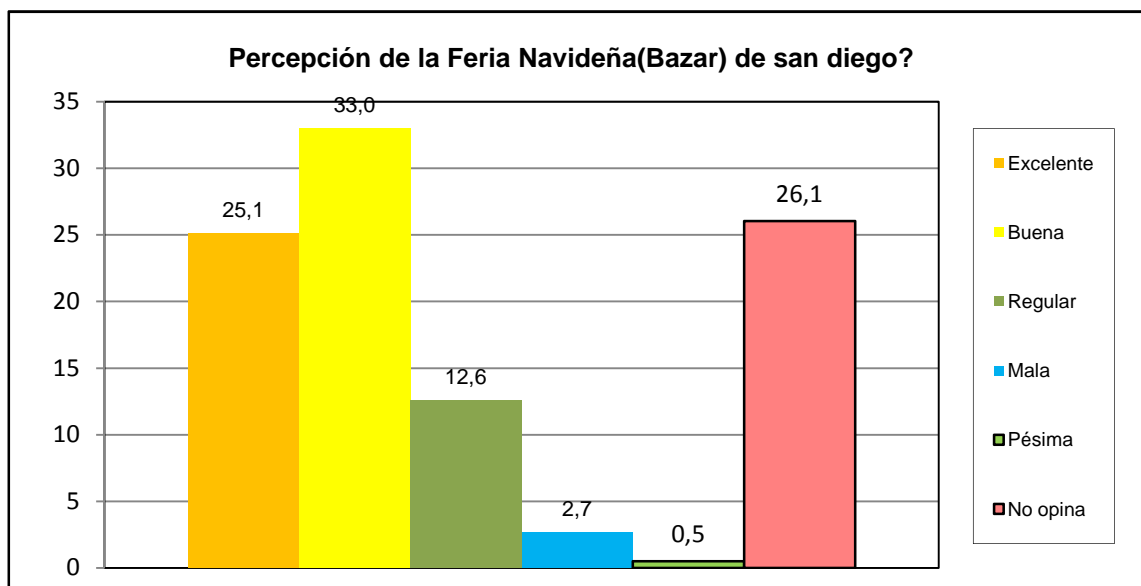
Todo el Municipio	Todos los Sectores del Municipio San Diego
-------------------	--

IX.- EVALUACIÓN DE LA GESTIÓN MUNICIPAL

¿Asistió Usted a la Feria Navideña (BAZAR) de San Diego?	fa	%
Si	632	65,8
No	328	34,2
TOTAL	960	100

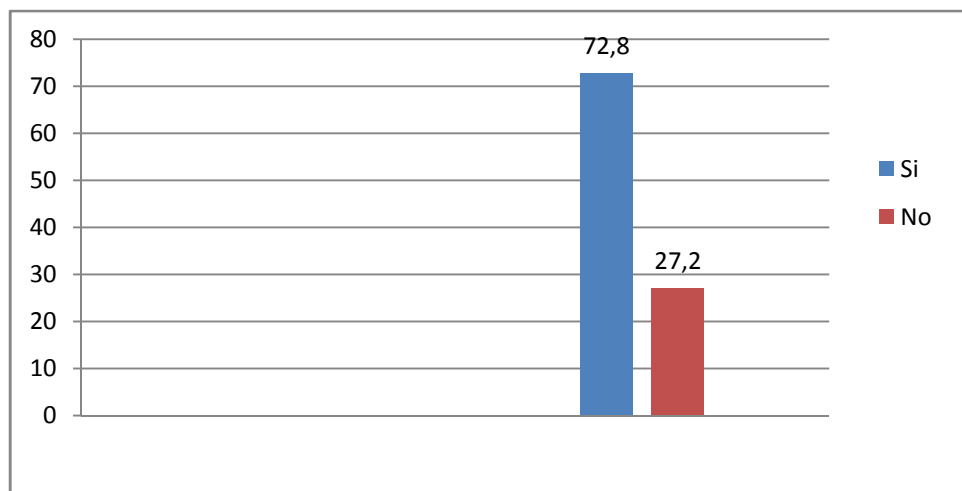


¿Cuál es la percepción que Usted tiene de la Feria Navideña (BAZAR) de San Diego?	fa	%
Excelente	245	25,1
Buena	322	33,0
Regular	123	12,6
Mala	26	2,7
Pésima	5	0,5
No opina	254	26,1
TOTAL	975	100

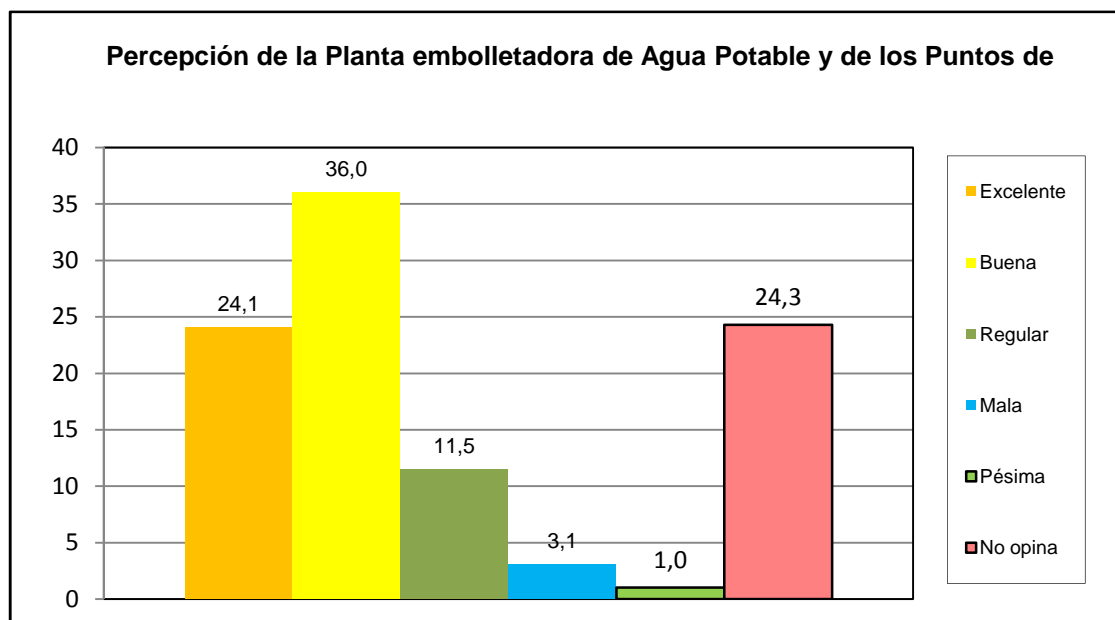


Todo el Municipio	Todos los Sectores del Municipio San Diego
--------------------------	---

¿Considera Usted viable la realización del bazar Navideño 2.016?	fa	%
Si	630	72,8
No	235	27,2
TOTAL	865	100

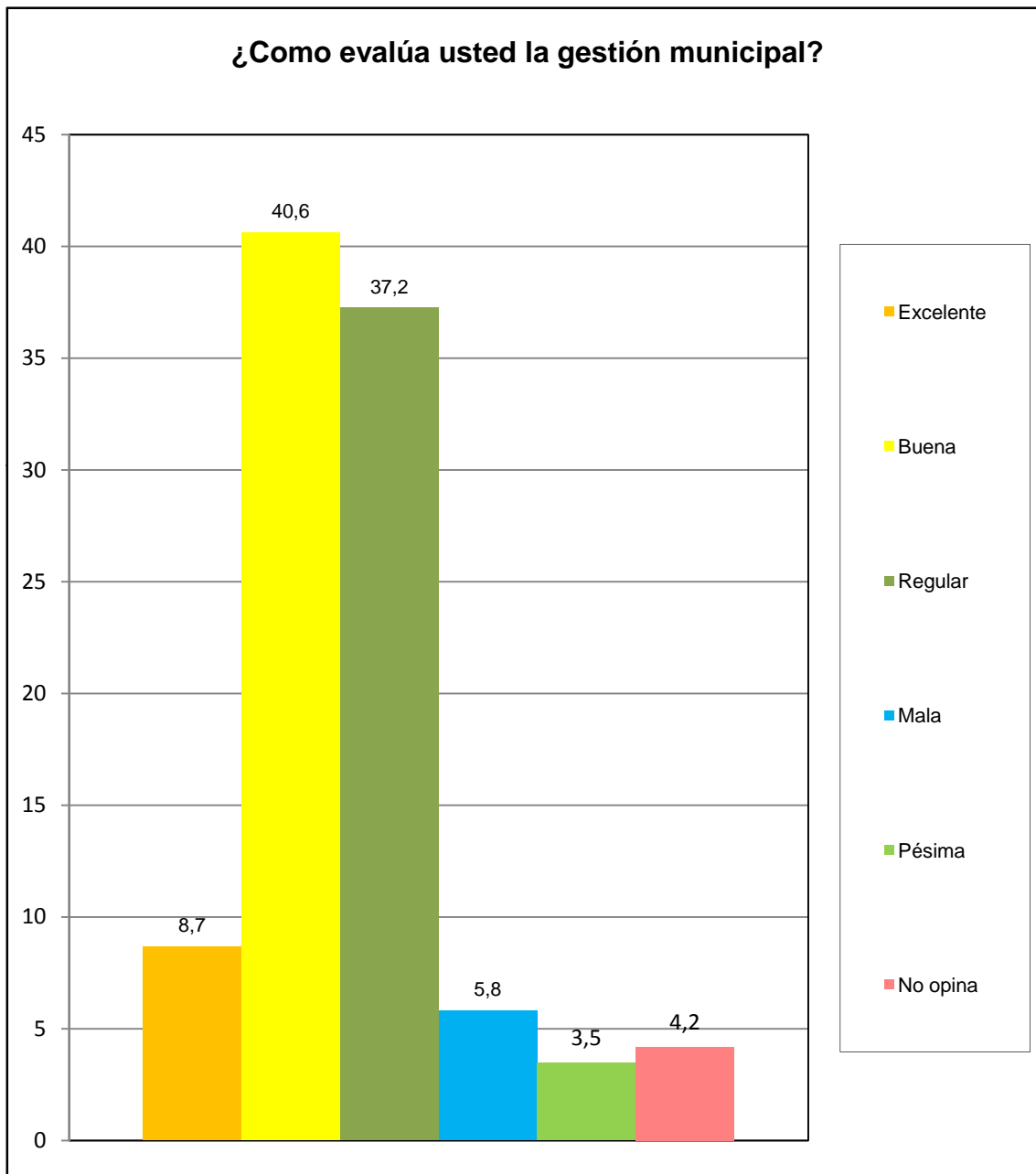


¿Cuál es la percepción de la planta embotelladora de Agua Potable y de los puntos de distribución de San Diego?	fa	%
Excelente	235	24,1
Buena	351	36,0
Regular	112	11,5
Mala	30	3,1
Pésima	10	1,0
No opina	237	24,3
TOTAL	975	100



Todo el Municipio	Todos los Sectores del Municipio San Diego
--------------------------	---

¿Como evalua usted la gestion municipal?	fa	%
Excelente	85	8,7
Buena	398	40,6
Regular	365	37,2
Mala	57	5,8
Pésima	34	3,5
No opina	41	4,2
TOTAL	980	100



Todo el Municipio	Todos los Sectores del Municipio San Diego
-------------------	--

