



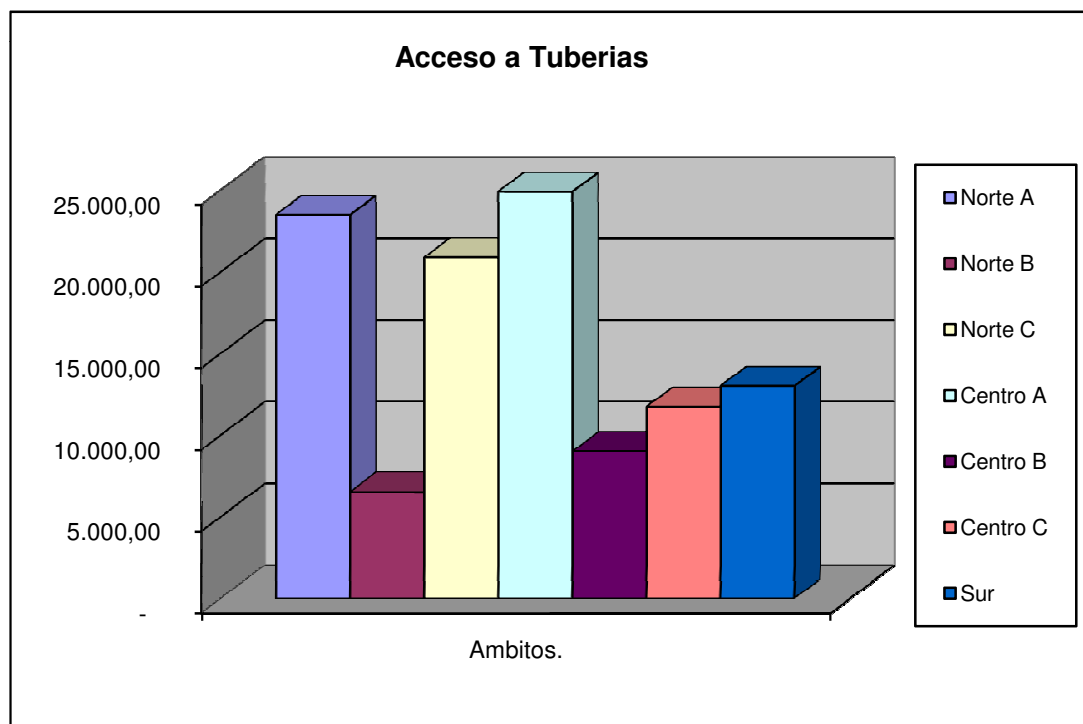
República Bolivariana de Venezuela
Estado Carabobo
Sala Técnica del Consejo Local de Planificación
Pública del Municipio San Diego

ACCESO A SERVICIOS PÚBLICOS DE LOS HABITANTES EN EL MUNICIPIO SAN DIEGO 2013.

Acceso a Tuberías. San Diego 2013.		
Ámbito	N° Hab.	Acceso a Tuberías.
Norte A	29.921	23.487,83
Norte B	8.323	6.533,24
Norte C	26.602	20.882,49
Centro A	31.727	24.905,30
Centro B	11.478	9.009,99
Centro C	14.949	11.734,73
Sur	16.591	13.023,62
Total.....	139.589	109.577,21

Fuente: Sala Técnica del CLPP.

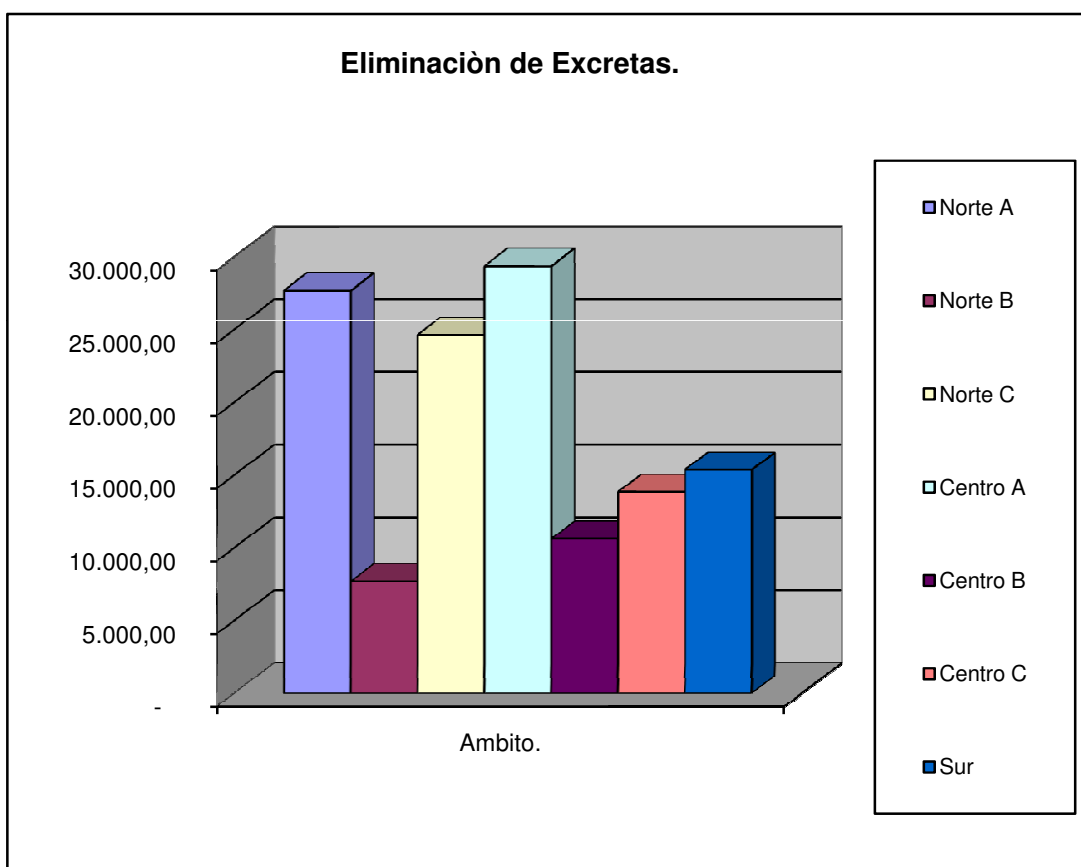
El 78,5% de la Poblacion tiene acceso a Tuberías.



Eliminaci3n de Excretas. San Diego 2013.		
Ámbito	Nº Hab.	Eliminaci3n de Excretas.
Norte A	29.921	27.706,66
Norte B	8.323	7.706,73
Norte C	26.602	24.633,36
Centro A	31.727	29.378,74
Centro B	11.478	10.628,35
Centro C	14.949	13.842,50
Sur	16.591	15.362,90
Total.....	139.589	129.259,23

Fuente: Sala T3cnica del CLPP.

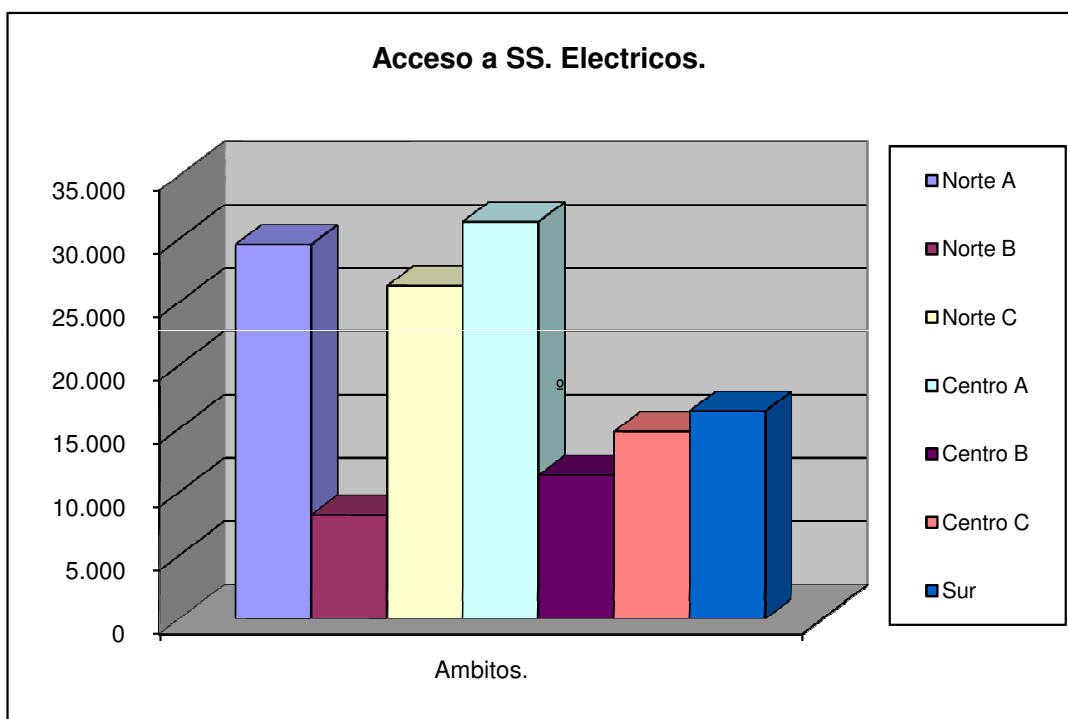
El 92,6% de la Poblacion tiene acceso a Eliminaci3n de Excretas.



Acceso a Servicio Electrico. San Diego 2013.		
Ámbito	N° Hab.	Acceso a Servicio Electrico.
Norte A	29.921	29.562
Norte B	8.323	8.223
Norte C	26.602	26.283
Centro A	31.727	31.346
Centro B	11.478	11.340
Centro C	14.949	14.769
Sur	16.591	16.392
Total.....	139.589	137.914

Fuente: Sala Técnica del CLPP.

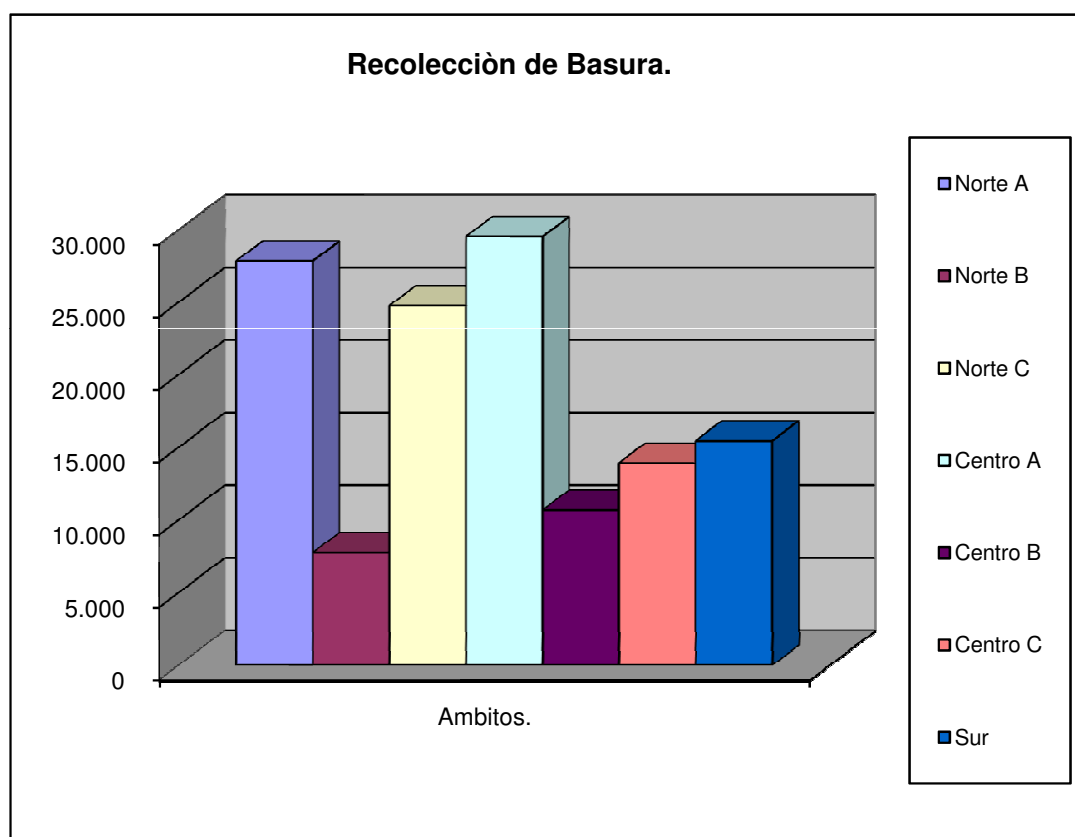
El 98,8% de la Poblacion tiene acceso Servicios Electrico. 98,8%



Población con Servicio de Recolección de Basura 2013.		
Ámbito	N° Hab.	Recolección de Basura
Norte A	29.921	27.826
Norte B	8.323	7.740
Norte C	26.602	24.740
Centro A	31.727	29.506
Centro B	11.478	10.674
Centro C	14.949	13.902
Sur	16.591	15.429
Total.....	139.589	129.818

Fuente: Sala Técnica del CLPP.

El 98,8% de la Poblacion con acceso a Recolección de Basura. 93%



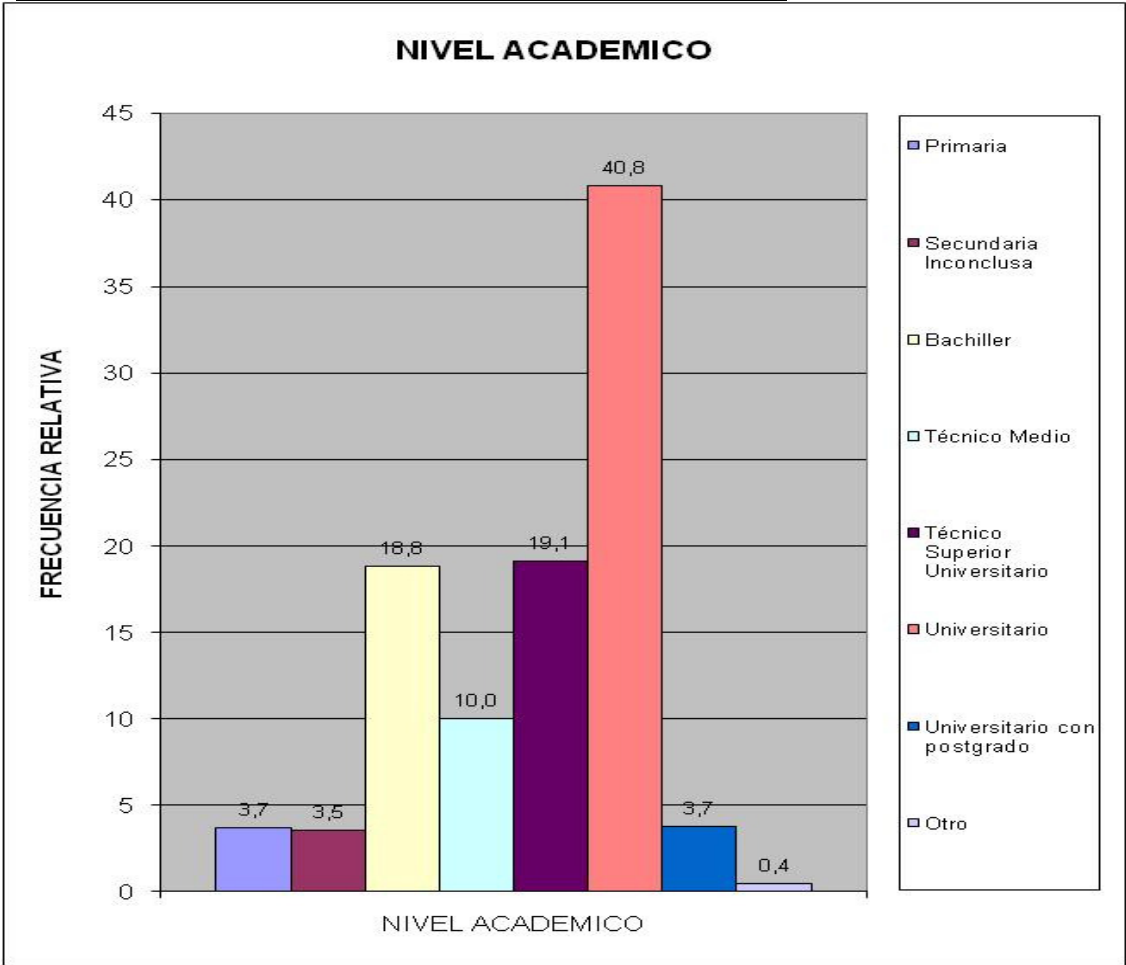
II Aspectos Educativos.

Alfabetizados Estimado por Sexo y Edad.

Ámbito	N° Hab.	Hombres < 15	Hombres 15 a 65	Hombres 65 años y más	% Mujeres < 15	% Mujeres 15 a 65	% Mujeres 65 años y más
Norte A	29.921	6.253	20.750	1.421	5.685	20.750	1.990
Norte B	8.323	1.739	5.772	395	1.581	5.772	553
Norte C	26.602	5.560	18.448	1.264	5.054	18.448	1.769
Centro A	31.727	6.631	22.002	1.507	6.028	22.002	2.110
Centro B	11.478	2.399	7.960	545	2.181	7.960	763
Centro C	14.949	3.124	10.367	710	2.840	10.367	994
Sur	16.591	3.467	11.506	788	3.152	11.506	1.103
Total.....	139.589	29.174	96.805	6.630	26.522	96.805	9.283

Fuente ST CLPP/ INE 2011.

Población Matriculada por Niveles de Escolaridad



Estimado de Deserción Sexto Grado.	
Ámbito	N° Hab.
Norte A	1.472
Norte B	409
Norte C	1.309
Centro A	1.561
Centro B	565
Centro C	735
Sur	816
Total.....	6.868
Fuente ST CLPP.	