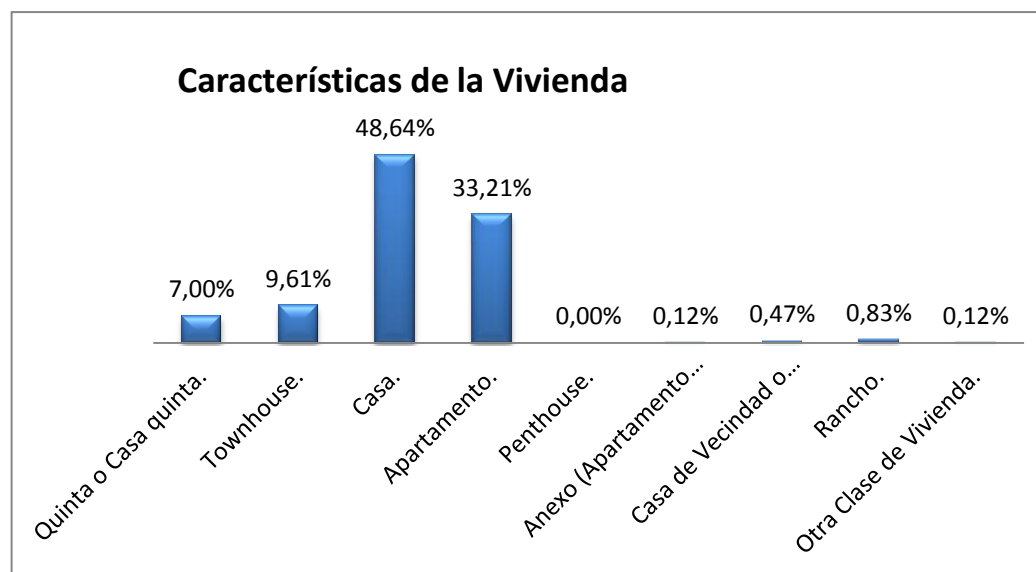




Indice de Bienestar Humano Municipal de San Diego 2018.

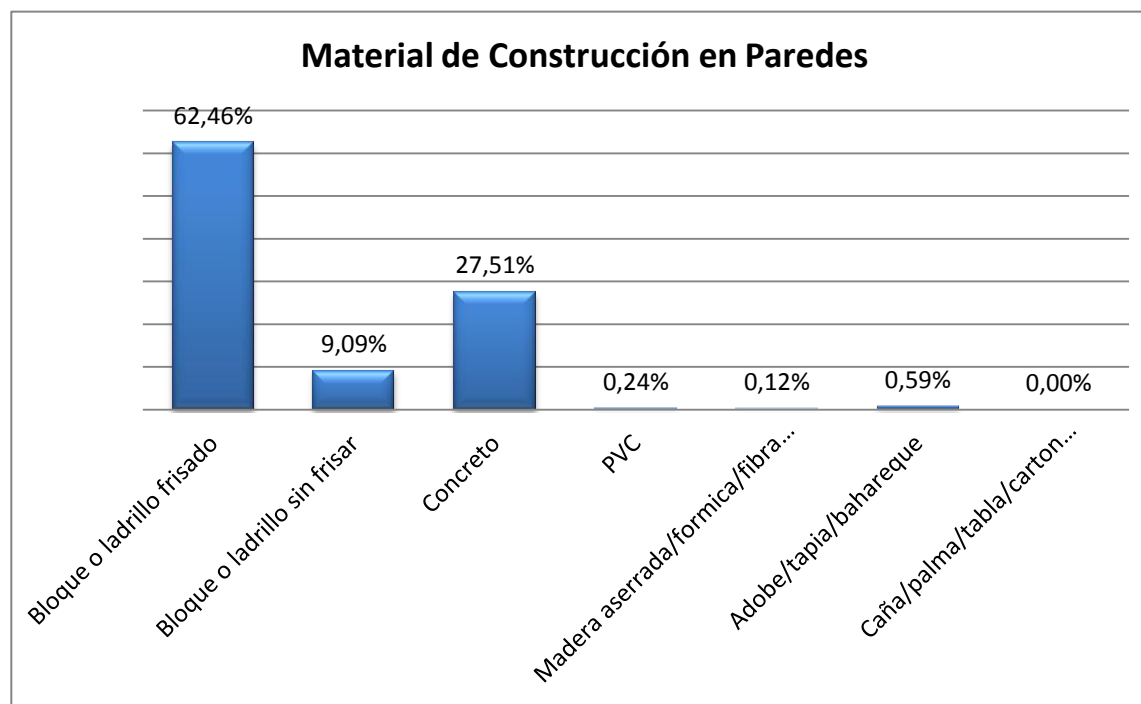
1- Características de la Vivienda	Norte A	Norte B	Norte C	Centro A	Centro B	Centro C	Sur	Integrado Municipal
Quinta o Casa quinta.	9,19%	5,73%	2,75%	13,11%	18,87%	0,00%	0,00%	7,00%
Townhouse.	20,54%	17,62%	0,00%	2,46%	0,00%	0,00%	0,00%	9,61%
Casa.	60,54%	49,78%	41,28%	51,64%	28,30%	28,83%	83,33%	48,64%
Apartamento.	3,24%	26,87%	55,05%	32,79%	52,83%	71,17%	16,67%	33,21%
Penthouse.	0,00%	0,00%	0,00%	0,00%	0,00%	0,00%	0,00%	0,00%
Anexo (Apartamento en casa).	0,00%	0,00%	0,92%	0,00%	0,00%	0,00%	0,00%	0,12%
Casa de Vecindad o Pensión.	2,16%	0,00%	0,00%	0,00%	0,00%	0,00%	0,00%	0,47%
Rancho.	3,78%	0,00%	0,00%	0,00%	0,00%	0,00%	0,00%	0,83%
Otra Clase de Vivienda.	0,54%	0,00%	0,00%	0,00%	0,00%	0,00%	0,00%	0,12%
	100%	100,00%	100,00%	100,00%	100,00%	100,00%	100,00%	100,00%





Índice de Bienestar Humano Municipal de San Diego 2018.

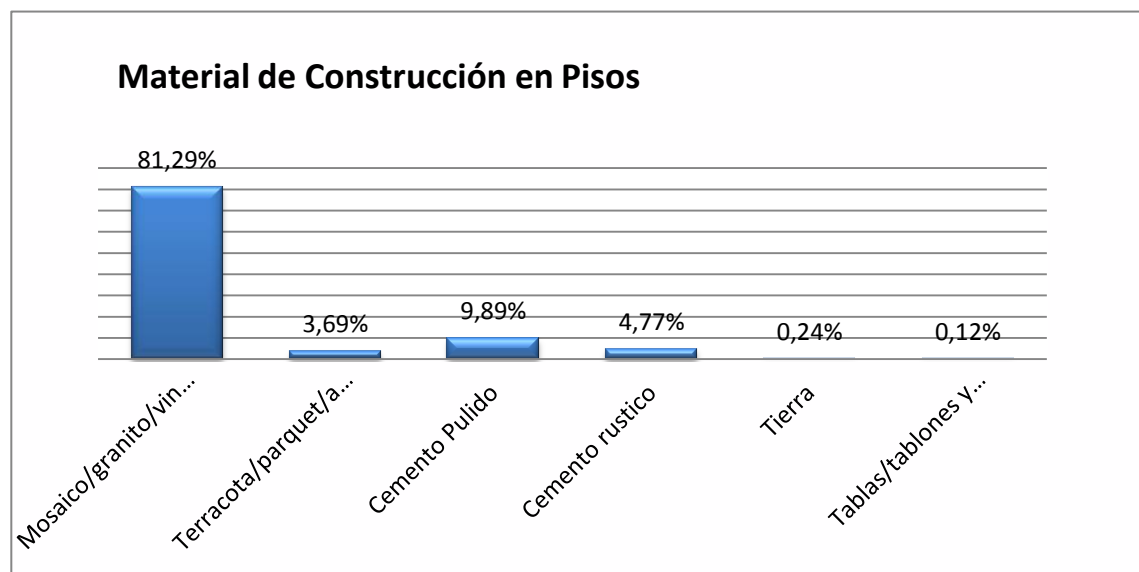
2- Material de Construcción en Paredes	Norte A	Norte B	Norte C	Centro A	Centro B	Centro C	Sur	Integrado Municipal
Bloque o ladrillo frisado	66,31%	52,61%	53,21%	77,69%	81,13%	74,77%	16,67%	62,46%
Bloque o ladrillo sin frisar	12,30%	8,70%	11,01%	5,79%	0,00%	0,00%	41,67%	9,09%
Concreto	18,18%	38,70%	33,94%	16,53%	18,87%	25,23%	41,67%	27,51%
PVC	0,53%	0,00%	0,92%	0,00%	0,00%	0,00%	0,00%	0,24%
Madera aserrada/formica/fibra de vidrio	0,00%	0,00%	0,92%	0,00%	0,00%	0,00%	0,00%	0,12%
Adobe/tapia/bahareque	0,53%	0,00%	0,00%	0,00%	0,00%	0,00%	0,00%	0,59%
Caña/palma/tabla/carton piedra/similares	2,14%	0,00%	0,00%	0,00%	0,00%	0,00%	0,00%	0,00%
	100,00%	100,00%	100,00%	100,00%	100,00%	100,00%	100,00%	100,00%





Indice de Bienestar Humano Municipal de San Diego 2018.

3- Material de Construcción en Pisos	Norte A	Norte B	Norte C	Centro A	Centro B	Centro C	Sur	Integrado Municipal
Mosaico/granito/vinil/cerámica/ladrillo	58,15%	95,24%	84,76%	86,07%	94,34%	94,44%	25,00%	81,29%
Terracota/parquet/alfombra y similares	5,98%	3,03%	1,90%	4,10%	5,66%	2,78%	0,00%	3,69%
Cemento Pulido	20,11%	1,73%	7,62%	8,20%	0,00%	2,78%	58,33%	9,89%
Cemento rustico	14,67%	0,00%	4,76%	1,64%	0,00%	0,00%	16,67%	4,77%
Tierra	1,09%	0,00%	0,00%	0,00%	0,00%	0,00%	0,00%	0,24%
Tablas/tablonos y similares	0,00%	0,00%	0,95%	0,00%	0,00%	0,00%	0,00%	0,12%
	100,00%	100,00%	100,00%	100,00%	100,00%	100,00%	100,00%	100,00%

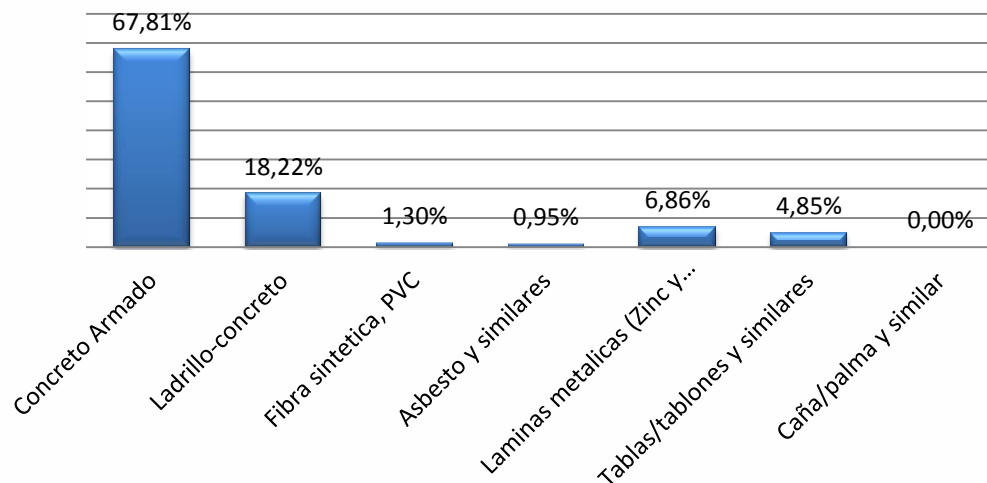




Indice de Bienestar Humano Municipal de San Diego 2018.

4- Material de Construcción en Techos	Norte A	Norte B	Norte C	Centro A	Centro B	Centro C	Sur	Integrado Municipal
Concreto Armado	44,02%	77,49%	68,52%	68,85%	71,70%	86,49%	58,33%	67,81%
Ladrillo-concreto	21,74%	13,85%	18,52%	28,69%	28,30%	10,81%	0,00%	18,22%
Fibra sintetica, PVC	2,72%	0,87%	1,85%	0,82%	0,00%	0,90%	0,00%	1,30%
Asbesto y similares	2,17%	0,00%	3,70%	0,00%	0,00%	0,00%	0,00%	0,95%
Laminas metalicas (Zinc y similares)	16,30%	0,87%	7,41%	0,82%	0,00%	1,80%	41,67%	6,86%
Tablas/tablonos y similares	13,04%	6,93%	0,00%	0,82%	0,00%	0,00%	0,00%	4,85%
Caña/palma y similar	0,00%	0,00%	0,00%	0,00%	0,00%	0,00%	0,00%	0,00%
	100,00%	100,00%	100,00%	100,00%	100,00%	100,00%	100,00%	100,00%

Material de Construcción en Techos



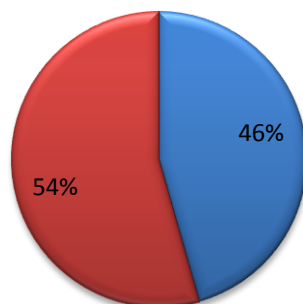


Indice de Bienestar Humano Municipal de San Diego 2018.

	Norte A	Norte B	Norte C	Centro A	Centro B	Centro C	Sur	Integrado Municipal
5-Numero de habitaciones para Dormir:	2,56	3,22	2,61	3,14	2,81	3,01	2,23	2,79
6- N° personas que habitan el inmueble:	3,57	3,53	3,09	2,99	3,04	3,25	3,11	3,33

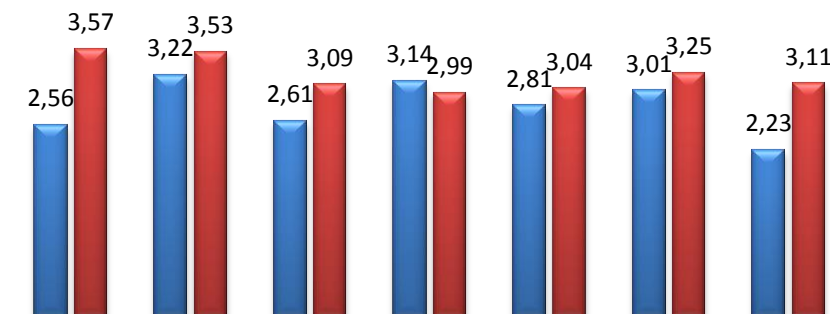
N° habitantes y habitaciones por inmueble en %

- 5-Numero de habitaciones para Dormir:
- 6- N° personas que habitan el inmueble:



Comparativo por zonas

- 5-Numero de habitaciones para Dormir:
- 6- N° personas que habitan el inmueble:



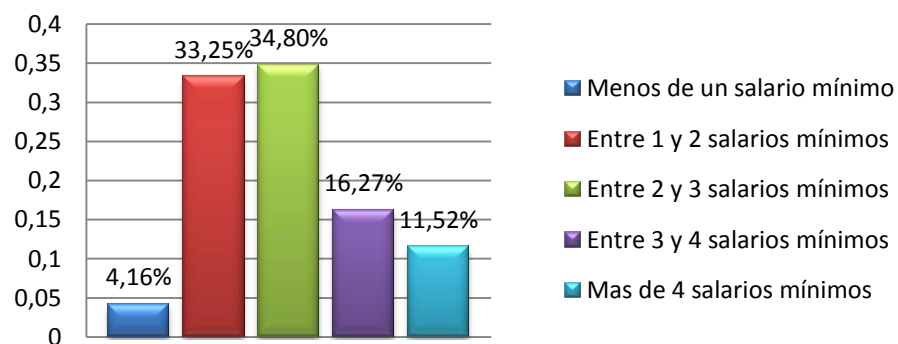
Norte A	Norte B	Norte C	Centro A	Centro B	Centro C	Sur
---------	---------	---------	----------	----------	----------	-----



Indice de Bienestar Humano Municipal de San Diego 2018.

7- Ingreso Familiar	Norte A	Norte B	Norte C	Centro A	Centro B	Centro C	Sur	Integrado Municipal
Menos de un salario mínimo	9,57%	0,87%	1,83%	0,86%	0,00%	2,70%	25,00%	4,16%
Entre 1 y 2 salarios mínimos	41,49%	24,02%	27,52%	39,66%	35,85%	22,52%	75,00%	33,25%
Entre 2 y 3 salarios mínimos	28,19%	36,68%	43,12%	43,97%	35,85%	35,14%	0,00%	34,80%
Entre 3 y 4 salarios mínimos	9,57%	25,33%	13,76%	10,34%	22,64%	19,82%	0,00%	16,27%
Mas de 4 salarios mínimos	11,17%	13,10%	13,76%	5,17%	5,66%	19,82%	0,00%	11,52%
	100,00%	100,00%	100,00%	100,00%	100,00%	100,00%	100,00%	100,00%

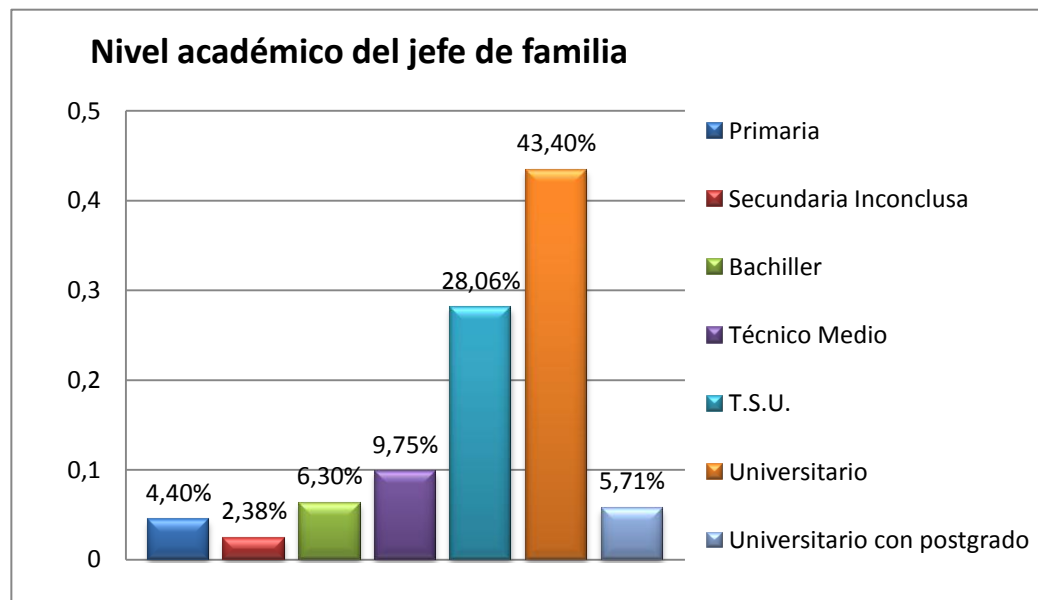
Ingreso Familiar





Índice de Bienestar Humano Municipal de San Diego 2018.

8- Nivel académico del jefe de la familia:	Norte A	Norte B	Norte C	Centro A	Centro B	Centro C	Sur	Integrado Municipal
Primaria	12,09%	0,00%	1,83%	0,83%	0,00%	0,00%	33,33%	4,40%
Secundaria Inconclusa	7,14%	0,43%	0,92%	0,83%	0,00%	0,90%	8,33%	2,38%
Bachiller	13,74%	2,61%	3,67%	5,00%	5,66%	0,00%	25,00%	6,30%
Técnico Medio	9,34%	7,83%	16,51%	10,83%	7,55%	5,41%	16,67%	9,75%
T.S.U.	22,53%	32,61%	30,28%	25,83%	24,53%	33,33%	16,67%	28,06%
Universitario	27,47%	49,57%	38,53%	54,17%	60,38%	55,86%	0,00%	43,40%
Universitario con postgrado	7,69%	6,96%	8,26%	2,50%	1,89%	4,50%	0,00%	5,71%
	100,00%	100,00%	100,00%	100,00%	100,00%	100,00%	100,00%	100,00%





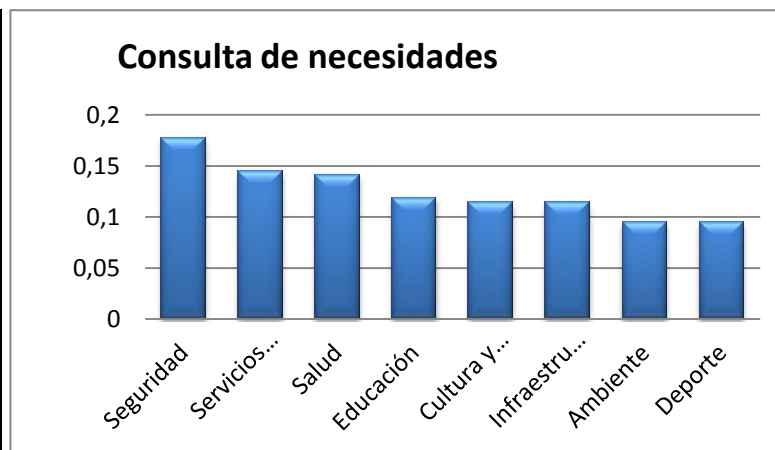
Indice de Bienestar Humano Municipal de San Diego 2018.

Cuantificación de Prioridades de los Encuestados

9- Problemas de su comunidad, del 1 al 8 (mayor importancia número más alto)	1	2	3	4	5	6	7	8
Deporte	184	248	240	176	220	336	294	448
Educación	66	228	246	320	350	468	742	272
Seguridad	38	40	114	120	130	384	812	2384
Salud	28	80	186	384	620	720	672	512
Cultura y Recreación	54	176	330	512	480	444	322	272
Infraestructura	70	160	294	384	640	564	322	144
Servicios Públicos	36	128	204	256	350	516	966	832
Ambiente	154	204	270	368	360	336	294	176

Evaluación de Prioridades de los Encuestados Frecuencia Relativa

Problemas de su comunidad, del 1 al 8 (mayor importancia número más alto)	Prioridades	
	Fa	%
Seguridad	4022	17,73%
Servicios Públicos	3288	14,50%
Salud	3202	14,12%
Educación	2692	11,87%
Cultura y Recreación	2590	11,42%
Infraestructura	2578	11,37%
Ambiente	2162	9,53%
Deporte	2146	9,46%
	22680	100,00%

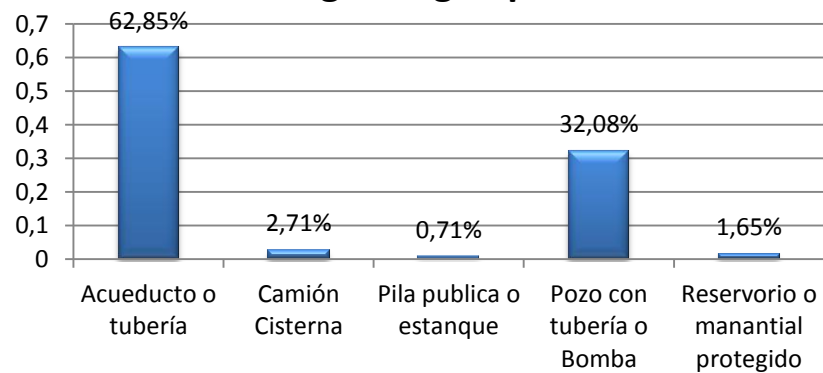




Indice de Bienestar Humano Municipal de San Diego 2018.

III.- SERVICIOS PÚBLICOS.	Norte A	Norte B	Norte C	Centro A	Centro B	Centro C	Sur	Integrado Municipal
10- A esta vivienda llega el agua por:								
Acueducto o tubería	38,83%	65,94%	62,39%	68,85%	81,13%	75,68%	83,33%	62,85%
Camión Cisterna	4,26%	0,00%	3,67%	9,02%	0,00%	0,00%	0,00%	2,71%
Pila publica o estanque	0,53%	2,18%	0,00%	0,00%	0,00%	0,00%	0,00%	0,71%
Pozo con tubería o Bomba	48,94%	31,88%	33,94%	22,13%	18,87%	24,32%	16,67%	32,08%
Reservorio o manantial protegido	7,45%	0,00%	0,00%	0,00%	0,00%	0,00%	0,00%	1,65%
	100,00%	100,00%	100,00%	100,00%	100,00%	100,00%	100,00%	100,00%

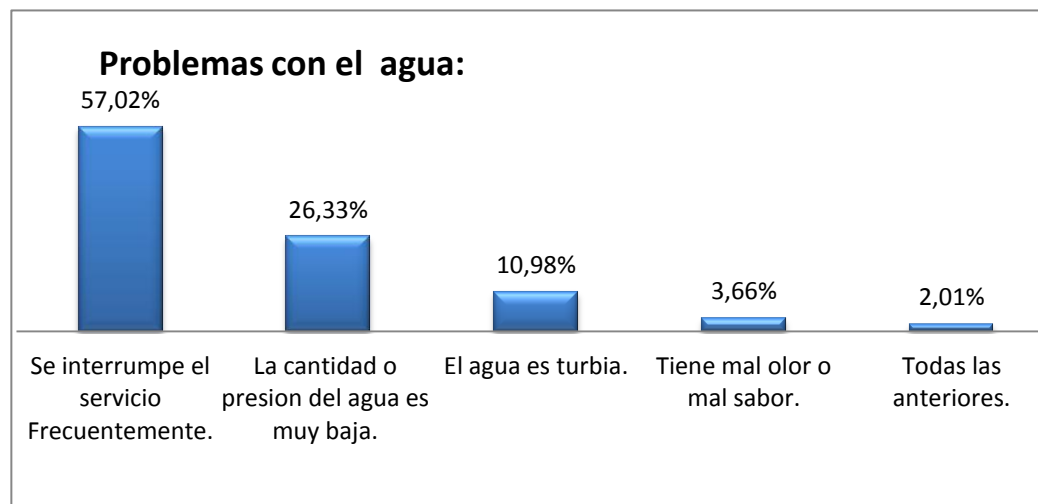
A esta vivienda llega el agua por:





Indice de Bienestar Humano Municipal de San Diego 2018.

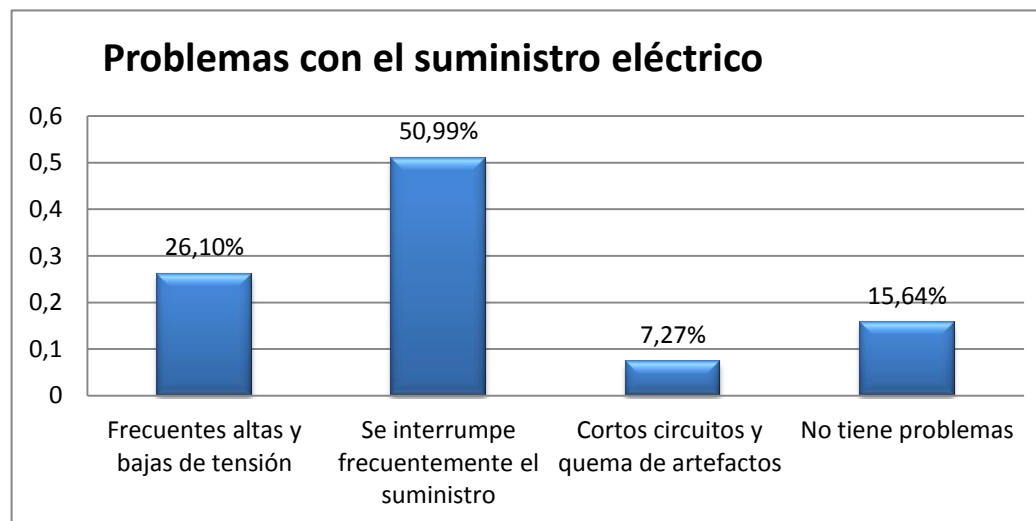
11- ¿En esta vivienda tienen problemas con el agua?	Norte A	Norte B	Norte C	Centro A	Centro B	Centro C	Sur	Integrado Municipal
Se interrumpe el servicio Frecuentemente.	42,01%	69,68%	66,41%	34,23%	43,48%	66,96%	66,67%	57,02%
La cantidad o presión del agua es muy baja.	26,63%	18,55%	20,61%	60,36%	32,61%	21,74%	5,56%	26,33%
El agua es turbia.	19,53%	10,41%	6,87%	4,50%	21,74%	6,09%	11,11%	10,98%
Tiene mal olor o mal sabor.	5,92%	1,36%	3,05%	0,00%	2,17%	3,48%	16,67%	3,66%
Todas las anteriores.	5,92%	0,00%	3,05%	0,90%	0,00%	1,74%	0,00%	2,01%
	100,00%	100,00%	100,00%	100,00%	100,00%	100,00%	100,00%	100,00%





Indice de Bienestar Humano Municipal de San Diego 2018.

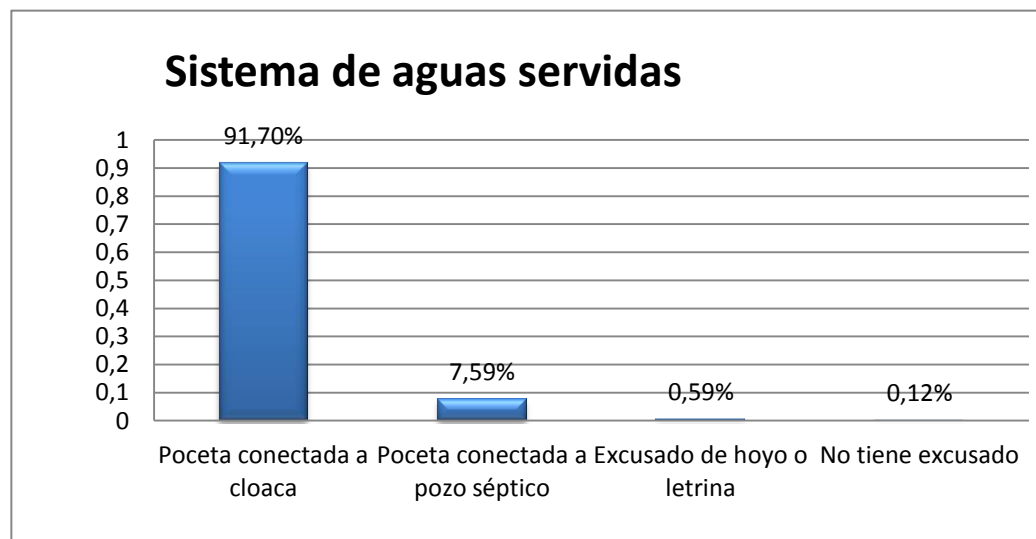
12- ¿En su vivienda tienen problemas con el suministro eléctrico?	Norte A	Norte B	Norte C	Centro A	Centro B	Centro C	Sur	Integrado Municipal
Frecuentes altas y bajas de tensión	12,73%	17,52%	38,84%	20,49%	33,96%	49,18%	50,00%	26,10%
Se interrumpe frecuentemente el suministro	51,82%	75,64%	38,84%	35,25%	49,06%	40,98%	16,67%	50,99%
Cortos circuitos y quema de artefactos	14,09%	2,14%	5,79%	11,48%	3,77%	5,74%	0,00%	7,27%
No tiene problemas	21,36%	4,70%	16,53%	32,79%	13,21%	4,10%	33,33%	15,64%
	100,00%	100,00%	100,00%	100,00%	100,00%	100,00%	100,00%	100,00%





Índice de Bienestar Humano Municipal de San Diego 2018.

13- Esta vivienda tiene:	Norte A	Norte B	Norte C	Centro A	Centro B	Centro C	Sur	Integrado Municipal
Poceta conectada a cloaca	65,38%	100,00%	98,17%	98,36%	100,00%	97,30%	100,00%	91,70%
Poceta conectada a pozo séptico	31,87%	0,00%	1,83%	1,64%	0,00%	1,80%	0,00%	7,59%
Excusado de hoyo o letrina	2,20%	0,00%	0,00%	0,00%	0,00%	0,90%	0,00%	0,59%
No tiene excusado	0,55%	0,00%	0,00%	0,00%	0,00%	0,00%	0,00%	0,12%
	100,00%	100,00%	100,00%	100,00%	100,00%	100,00%	100,00%	100,00%

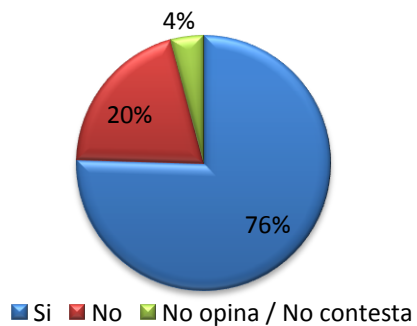




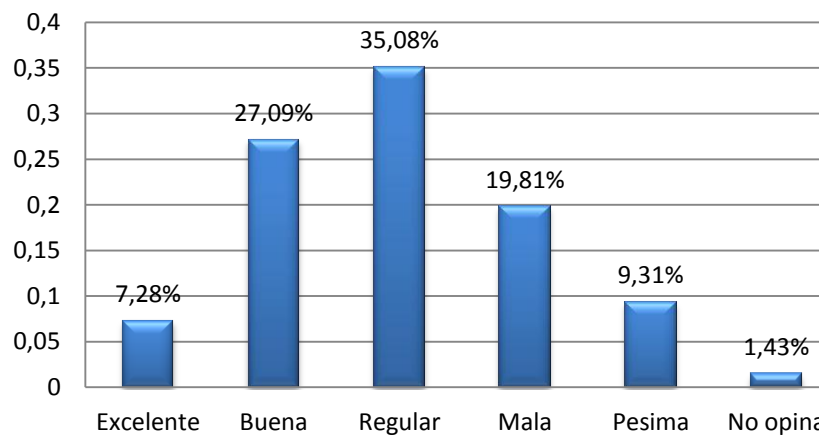
Indice de Bienestar Humano Municipal de San Diego 2018.

IV.- ACCESIBILIDAD SERVICIOS PÚBLICOS.	Norte A	Norte B	Norte C	Centro A	Centro B	Centro C	Sur	Integrado Municipal
14- ¿Qué opina acerca de la limpieza?								
Excelente	2,70%	9,09%	7,41%	8,77%	15,09%	8,11%	0,00%	7,28%
Buena	12,43%	38,96%	22,22%	30,70%	28,30%	33,33%	8,33%	27,09%
Regular	31,35%	36,36%	40,74%	35,09%	35,85%	44,14%	0,00%	35,08%
Mala	28,65%	12,55%	20,37%	21,93%	16,98%	11,71%	41,67%	19,81%
Pesima	18,38%	3,03%	9,26%	3,51%	3,77%	2,70%	50,00%	9,31%
No opina	6,49%	0,00%	0,00%	0,00%	0,00%	0,00%	0,00%	1,43%
	100,00%	100,00%	100,00%	100,00%	100,00%	100,00%	100,00%	100,00%

En General, considera a San Diego un Municipio limpio y ordenado



Limpieza en el Municipio

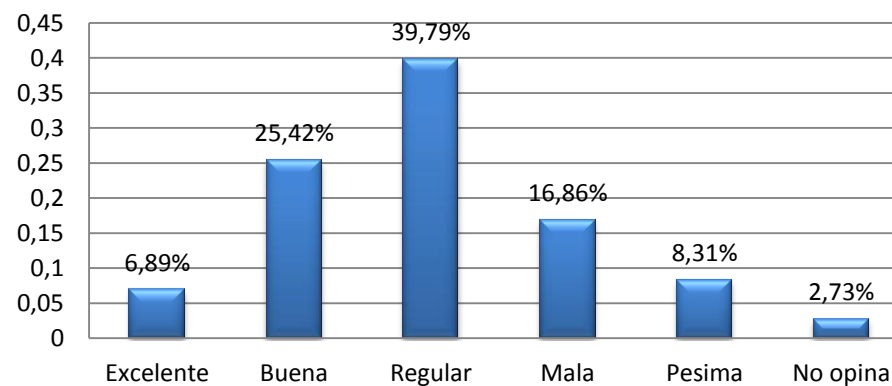




Indice de Bienestar Humano Municipal de San Diego 2018.

15- ¿Qué opina del mantenimiento de parques y las áreas de dominio público?	Norte A	Norte B	Norte C	Centro A	Centro B	Centro C	Sur	Integrado Municipal
Excelente	2,72%	7,89%	11,93%	5,74%	9,62%	9,01%	0,00%	6,89%
Buena	13,59%	28,07%	33,94%	31,15%	25,00%	27,93%	16,67%	25,42%
Regular	32,07%	43,42%	35,78%	45,90%	44,23%	42,34%	33,33%	39,79%
Mala	20,65%	15,35%	12,84%	15,57%	21,15%	14,41%	25,00%	16,86%
Pesima	20,65%	5,26%	5,50%	1,64%	0,00%	5,41%	16,67%	8,31%
No opina	10,33%	0,00%	0,00%	0,00%	0,00%	0,90%	8,33%	2,73%
	100,00%	100,00%	100,00%	100,00%	100,00%	100,00%	100,00%	100,00%

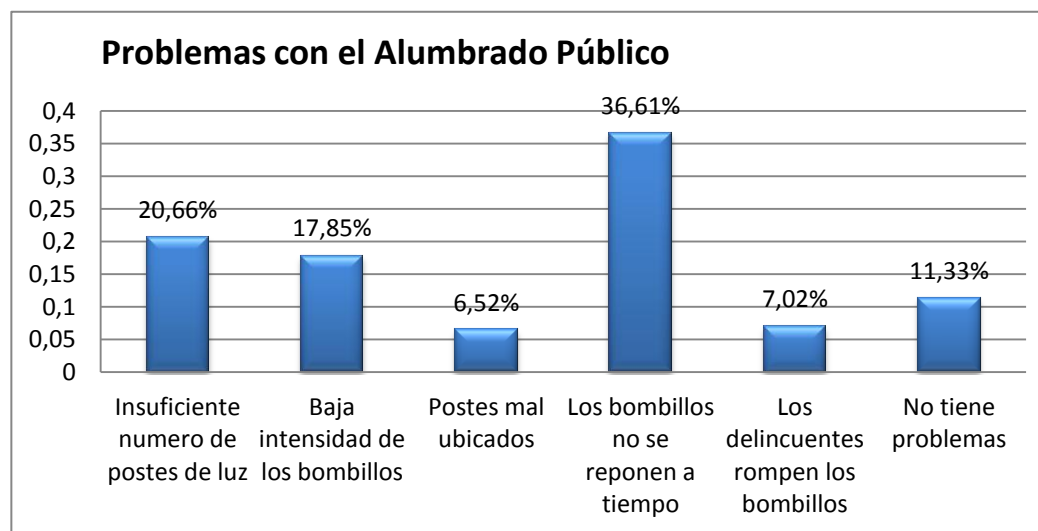
Mantenimiento de Parque y Mantenimiento de Areas de Dominio Público





Índice de Bienestar Humano Municipal de San Diego 2018.

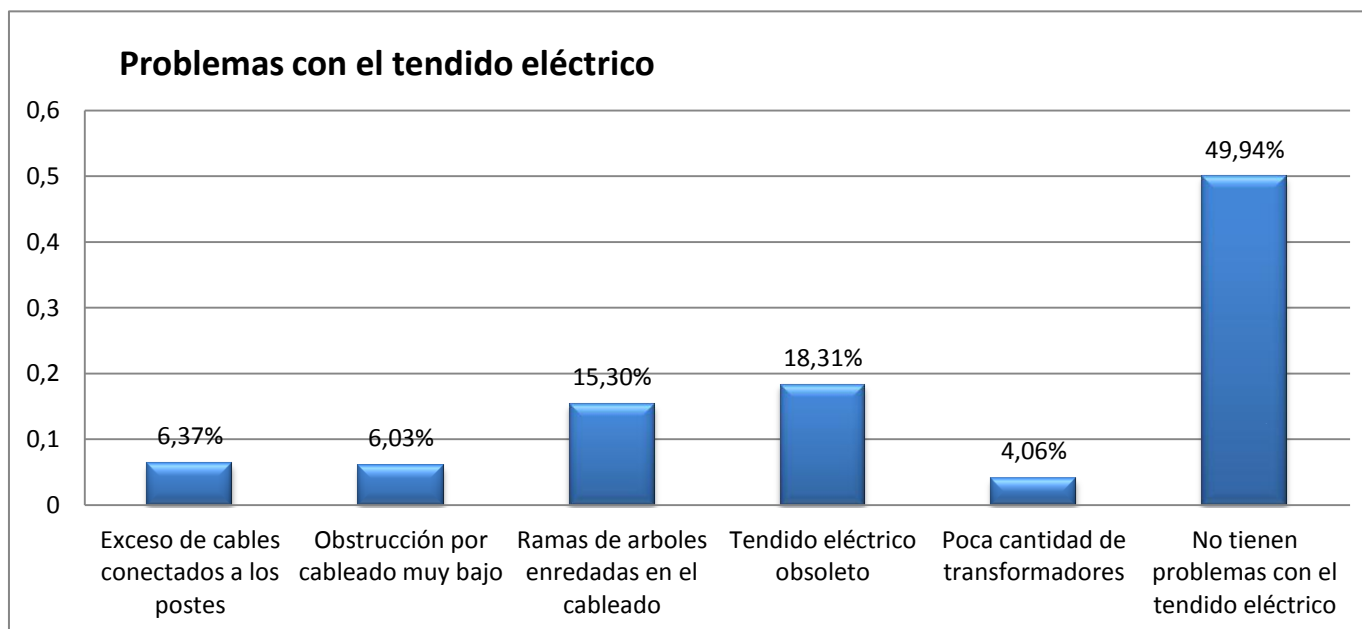
16- ¿Tienen alguno de estos problemas con el alumbrado público?	Norte A	Norte B	Norte C	Centro A	Centro B	Centro C	Sur	Integrado Municipal
Insuficiente numero de postes de luz	20,35%	19,18%	23,40%	12,60%	24,14%	19,85%	34,78%	20,66%
Baja intensidad de los bombillos	14,60%	8,98%	29,08%	31,50%	15,52%	18,32%	13,04%	17,85%
Postes mal ubicados	7,08%	6,53%	7,09%	8,66%	0,00%	4,58%	8,70%	6,52%
Los bombillos no se reponen a tiempo	36,28%	47,35%	29,08%	26,77%	43,10%	28,24%	43,48%	36,61%
Los delincuentes rompen los bombillos	15,04%	7,35%	4,96%	3,94%	0,00%	4,58%	0,00%	7,02%
No tiene problemas	6,64%	10,61%	6,38%	16,54%	17,24%	24,43%	0,00%	11,33%
	100,00%	100,00%	100,00%	100,00%	100,00%	100,00%	100,00%	100,00%





Índice de Bienestar Humano Municipal de San Diego 2018.

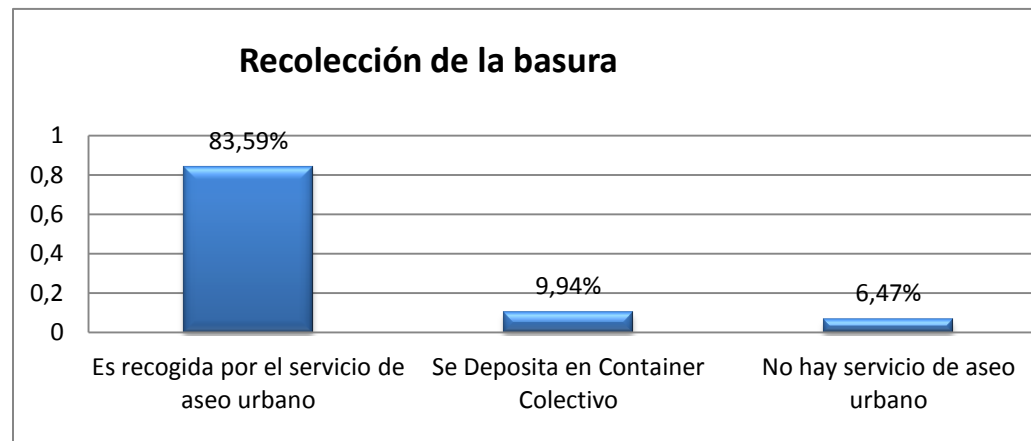
17- ¿Han tenido alguno de estos problemas con el tendido eléctrico?	Norte A	Norte B	Norte C	Centro A	Centro B	Centro C	Sur	Integrado Municipal
Exceso de cables conectados a los postes	6,49%	3,85%	11,11%	5,74%	11,32%	1,72%	16,67%	6,37%
Obstrucción por cableado muy bajo	7,57%	2,99%	4,27%	13,11%	0,00%	3,45%	16,67%	6,03%
Ramas de arboles enredadas en el cableado	25,95%	10,26%	6,84%	19,67%	13,21%	18,10%	0,00%	15,30%
Tendido eléctrico obsoleto	15,14%	17,52%	22,22%	25,41%	33,96%	4,31%	25,00%	18,31%
Poca cantidad de transformadores	7,57%	4,27%	2,56%	4,92%	0,00%	1,72%	0,00%	4,06%
No tienen problemas con el tendido eléctrico	37,30%	61,11%	52,99%	31,15%	41,51%	70,69%	41,67%	49,94%
	100,00%	100,00%	100,00%	100,00%	100,00%	100,00%	100,00%	100,00%





Indice de Bienestar Humano Municipal de San Diego 2018.

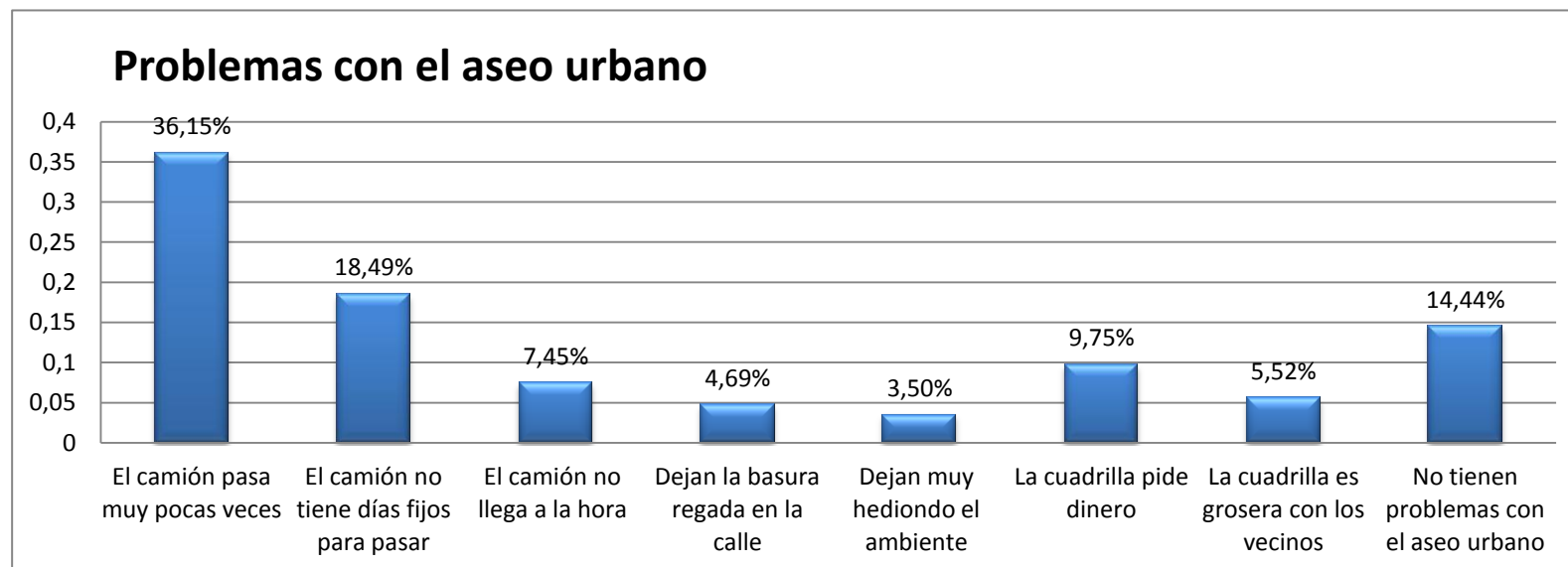
18- ¿En esta Vivienda la basura?	Norte A	Norte B	Norte C	Centro A	Centro B	Centro C	Sur	Integrado Municipal
Es recogida por el servicio de aseo urbano	68,13%	85,59%	82,41%	93,10%	100,00%	88,29%	83,33%	83,59%
Se Deposita en Container Colectivo	17,03%	9,17%	16,67%	0,00%	0,00%	11,71%	0,00%	9,94%
No hay servicio de aseo urbano	14,84%	5,24%	0,93%	6,90%	0,00%	0,00%	16,67%	6,47%
	100,00%	100,00%	100,00%	100,00%	100,00%	100,00%	100,00%	100,00%





Indice de Bienestar Humano Municipal de San Diego 2018.

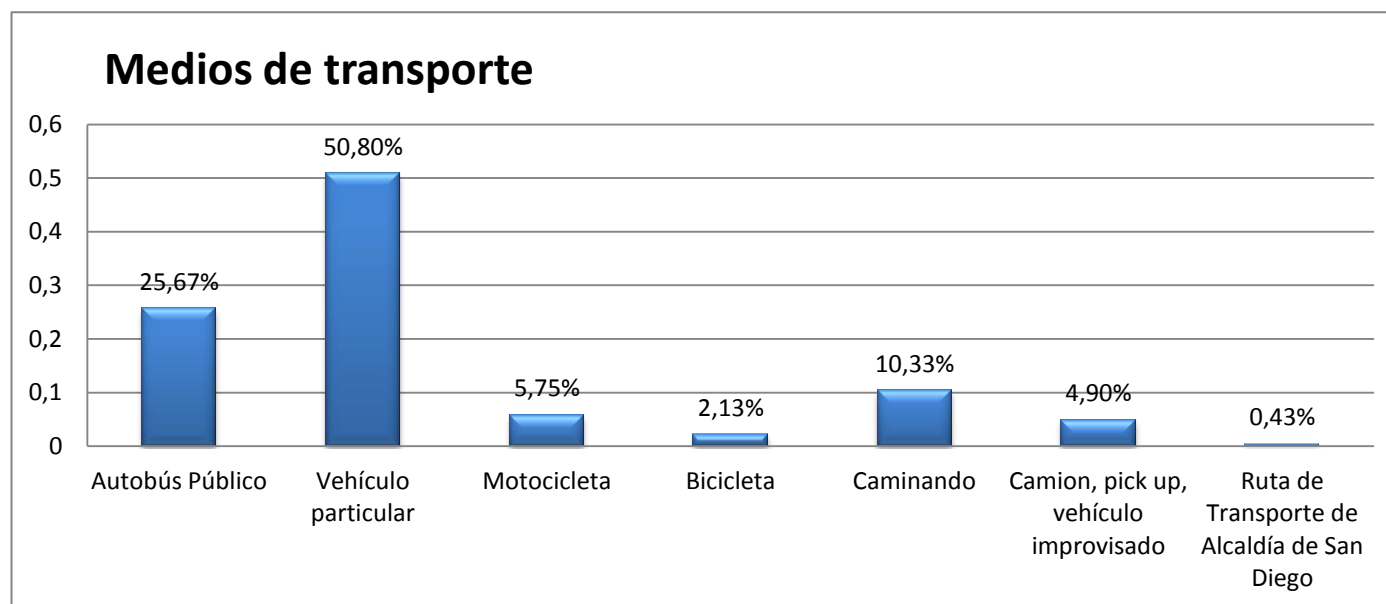
19- ¿Tienen alguno de estos problemas con el aseo urbano?	Norte A	Norte B	Norte C	Centro A	Centro B	Centro C	Sur	Integrado Municipal
El camión pasa muy pocas veces	34,39%	38,24%	26,55%	37,69%	62,26%	32,03%	37,04%	36,15%
El camión no tiene días fijos para pasar	18,95%	15,44%	9,73%	26,15%	11,32%	25,49%	18,52%	18,49%
El camión no llega a la hora	11,58%	5,51%	2,65%	11,54%	0,00%	3,92%	11,11%	7,45%
Dejan la basura regada en la calle	7,37%	4,78%	3,54%	5,38%	0,00%	3,92%	0,00%	4,69%
Dejan muy hediondo el ambiente	8,07%	2,57%	1,77%	0,00%	0,00%	0,00%	7,41%	3,50%
La cuadrilla pide dinero	10,53%	14,34%	4,42%	3,08%	0,00%	12,42%	11,11%	9,75%
La cuadrilla es grosera con los vecinos	2,46%	6,99%	8,85%	7,69%	0,00%	3,27%	11,11%	5,52%
No tienen problemas con el aseo urbano	6,67%	12,13%	42,48%	8,46%	26,42%	18,95%	3,70%	14,44%
	100,00%	100,00%	100,00%	100,00%	100,00%	100,00%	100,00%	100,00%





Índice de Bienestar Humano Municipal de San Diego 2018.

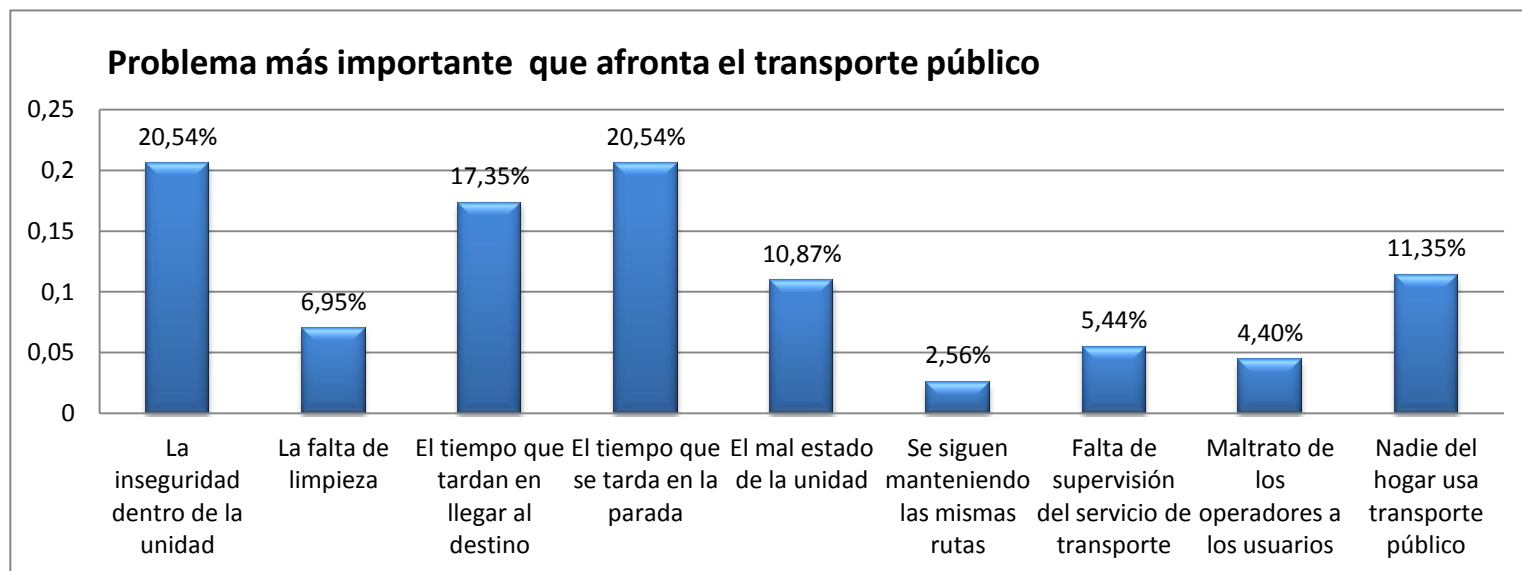
V.- MEDIOS DE TRANSPORTE.	Norte A	Norte B	Norte C	Centro A	Centro B	Centro C	Sur	Integrado Municipal
20- ¿Transporte que más usa la familia?								
Autobús Público	19,07%	20,91%	31,48%	23,77%	18,18%	27,48%	80,00%	25,67%
Vehículo particular	39,53%	60,46%	44,44%	65,57%	61,82%	54,20%	0,00%	50,80%
Motocicleta	6,51%	7,98%	4,63%	2,46%	5,45%	6,11%	0,00%	5,75%
Bicicleta	2,79%	2,28%	0,93%	0,82%	9,09%	0,76%	0,00%	2,13%
Caminando	14,42%	6,08%	16,67%	4,10%	5,45%	11,45%	20,00%	10,33%
Camion, pick up, vehículo improvisado	17,21%	2,28%	0,93%	1,64%	0,00%	0,00%	0,00%	4,90%
Ruta de Transporte de Alcaldía de San Diego	0,47%	0,00%	0,93%	1,64%	0,00%	0,00%	0,00%	0,43%
	100,00%	100,00%	100,00%	100,00%	100,00%	100,00%	100,00%	100,00%





Indice de Bienestar Humano Municipal de San Diego 2018.

21- ¿Problema más importante que afronta el transporte público?	Norte A	Norte B	Norte C	Centro A	Centro B	Centro C	Sur	Integrado Municipal
La inseguridad dentro de la unidad	12,64%	20,13%	34,85%	7,81%	34,48%	27,04%	27,50%	20,54%
La falta de limpieza	7,87%	8,05%	8,33%	2,34%	1,72%	3,14%	12,50%	6,95%
El tiempo que tardan en llegar al destino	17,13%	11,41%	11,36%	39,06%	25,86%	15,09%	15,00%	17,35%
El tiempo que se tarda en la parada	18,26%	24,83%	26,52%	27,34%	12,07%	16,35%	12,50%	20,54%
El mal estado de la unidad	14,04%	8,39%	7,58%	13,28%	10,34%	10,06%	10,00%	10,87%
Se siguen manteniendo las mismas rutas	3,65%	4,03%	1,52%	0,00%	0,00%	3,14%	0,00%	2,56%
Falta de supervisión del servicio de transporte	9,27%	1,68%	0,00%	3,91%	1,72%	3,77%	15,00%	5,44%
Maltrato de los operadores a los usuarios	7,87%	3,02%	0,76%	0,78%	0,00%	4,40%	7,50%	4,40%
Nadie del hogar usa transporte público	9,27%	18,46%	9,09%	5,47%	13,79%	16,98%	0,00%	11,35%
	100,00%	100,00%	100,00%	100,00%	100,00%	100,00%	100,00%	100,00%

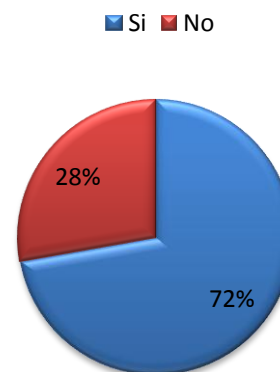




Indice de Bienestar Humano Municipal de San Diego 2018.

VI VIALIDAD	Norte A	Norte B	Norte C	Centro A	Centro B	Centro C	Sur	Integrado Municipal
22. Maneja seguido por las calles del Municipio								
Si	64,25%	78,70%	66,98%	81,15%	83,02%	79,82%	16,67%	72,22%
No	35,75%	21,30%	33,02%	18,85%	16,98%	20,18%	83,33%	27,78%
	100,00%	100,00%	100,00%	100,00%	100,00%	100,00%	100,00%	100,00%

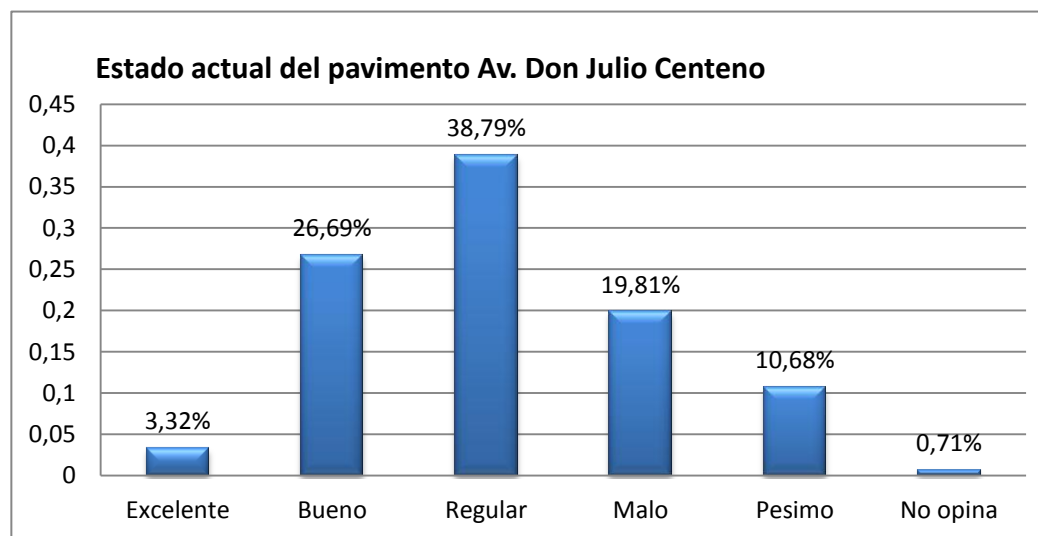
Maneja seguido por las calles del Municipio





Índice de Bienestar Humano Municipal de San Diego 2018.

23. ¿Qué le parece el estado actual del pavimento de la Av. Don Julio Centeno?	Norte A	Norte B	Norte C	Centro A	Centro B	Centro C	Sur	Integrado Municipal
Excelente	16,94%	21,30%	26,85%	15,04%	19,61%	40,54%	16,67%	3,32%
Bueno	41,53%	51,74%	44,44%	41,59%	58,82%	44,14%	16,67%	26,69%
Regular	26,23%	23,48%	18,52%	33,63%	19,61%	12,61%	66,67%	38,79%
Malo	7,65%	0,87%	6,48%	1,77%	1,96%	1,80%	0,00%	19,81%
Pesimo	4,92%	0,00%	0,93%	0,00%	0,00%	0,90%	0,00%	10,68%
No opina	2,73%	2,61%	2,78%	7,96%	0,00%	0,00%	0,00%	0,71%
	100,00%	100,00%	100,00%	100,00%	100,00%	100,00%	100,00%	100,00%

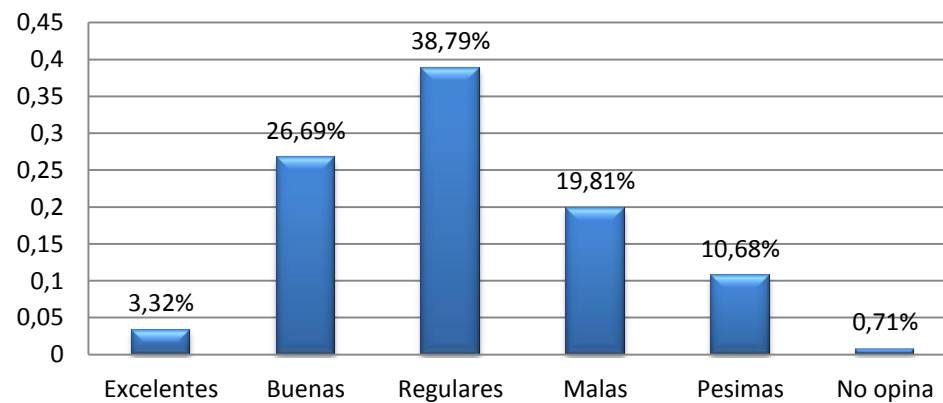




Índice de Bienestar Humano Municipal de San Diego 2018.

24. ¿Cómo considera el estado actual de las calles del Municipio?	Norte A	Norte B	Norte C	Centro A	Centro B	Centro C	Sur	Integrado Municipal
Excelentes	0,55%	3,04%	5,56%	4,10%	5,66%	5,41%	0,00%	3,32%
Buenas	13,11%	40,87%	17,59%	27,05%	28,30%	33,33%	8,33%	26,69%
Regulares	36,61%	36,09%	41,67%	50,00%	32,08%	37,84%	33,33%	38,79%
Malas	24,59%	14,78%	26,85%	13,93%	20,75%	19,82%	25,00%	19,81%
Pesimas	22,40%	5,22%	7,41%	4,92%	13,21%	3,60%	33,33%	10,68%
No opina	2,73%	0,00%	0,93%	0,00%	0,00%	0,00%	0,00%	0,71%
	100,00%	100,00%	100,00%	100,00%	100,00%	100,00%	100,00%	100,00%

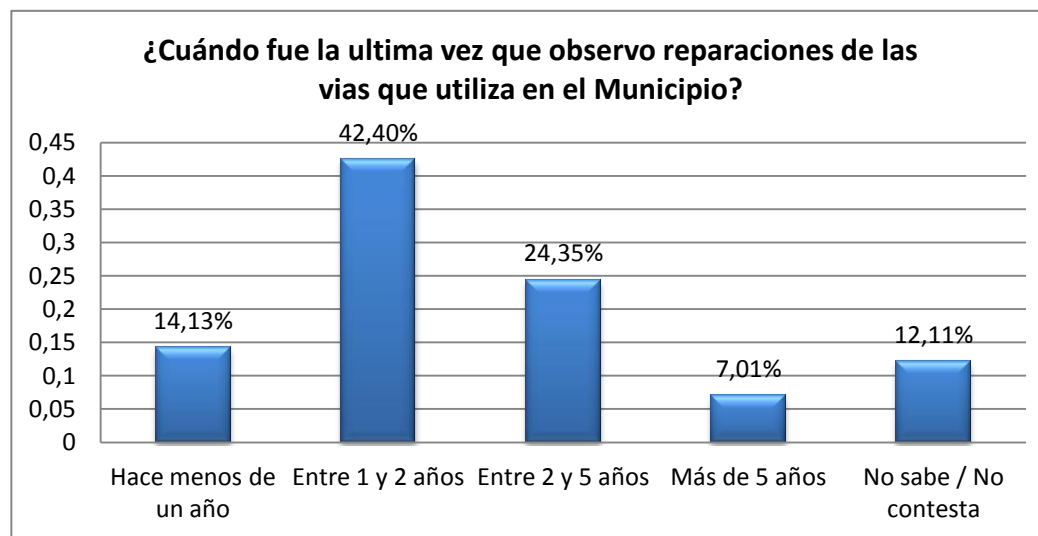
Estado actual de las calles del Municipio





Indice de Bienestar Humano Municipal de San Diego 2018.

25. ¿Cuándo fue la ultima vez que observo reparaciones de las vías que utiliza en el Municipio?	Norte A	Norte B	Norte C	Centro A	Centro B	Centro C	Sur	Integrado Municipal
Hace menos de un año	16,48%	10,48%	17,43%	13,93%	18,87%	17,12%	0,00%	14,13%
Entre 1 y 2 años	38,46%	43,67%	44,95%	41,80%	33,96%	43,24%	58,33%	42,40%
Entre 2 y 5 años	23,08%	26,64%	19,27%	26,23%	16,98%	25,23%	33,33%	24,35%
Más de 5 años	10,44%	6,11%	2,75%	6,56%	13,21%	4,50%	8,33%	7,01%
No sabe / No contesta	11,54%	13,10%	15,60%	11,48%	16,98%	9,91%	0,00%	12,11%
	100,00%	100,00%	100,00%	100,00%	100,00%	100,00%	100,00%	100,00%

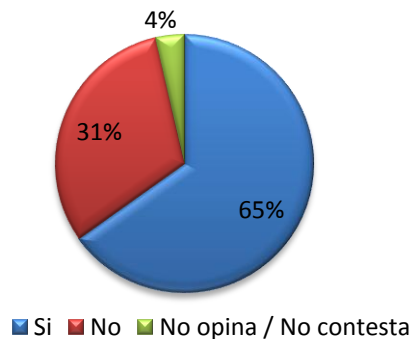




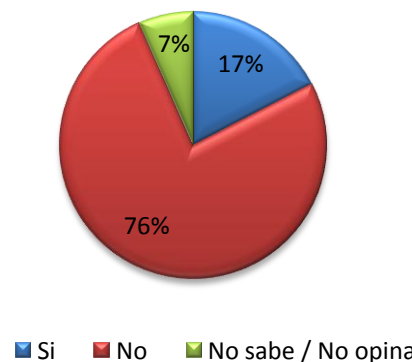
Indice de Bienestar Humano Municipal de San Diego 2018.

26. ¿Cree Usted es suficiente el mantenimiento que se realiza actualmente en las vías del Municipio?	Norte A	Norte B	Norte C	Centro A	Centro B	Centro C	Sur	Integrado Municipal
Si	8,24%	16,67%	19,27%	21,93%	33,96%	19,82%	16,67%	17,41%
No	83,52%	79,39%	72,48%	64,91%	66,04%	73,87%	83,33%	75,99%
No sabe / No opina	8,24%	3,95%	8,26%	13,16%	0,00%	6,31%	0,00%	6,60%
	100,00%	100,00%	100,00%	100,00%	100,00%	100,00%	100,00%	100,00%

En General, refiriendose a vialidad considera que es facil trasladarse de un lugar a otro en el Municipio



¿Cree Usted es suficiente el mantenimiento que se realiza actualmente en las vías del Municipio?

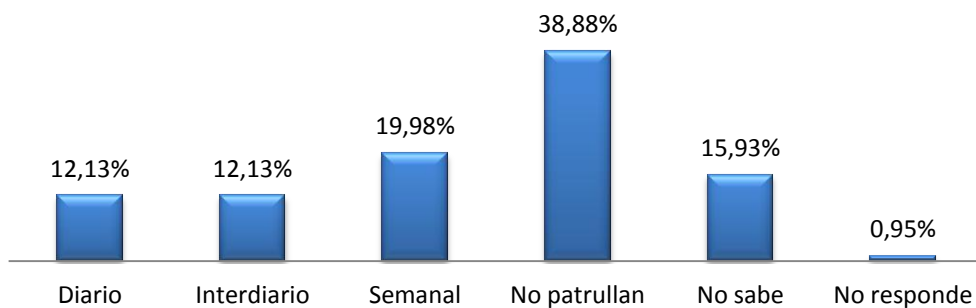




Índice de Bienestar Humano Municipal de San Diego 2018.

VI.- SEGURIDAD PÚBLICA.	Norte A	Norte B	Norte C	Centro A	Centro B	Centro C	Sur	Integrado Municipal
27- ¿Cada cuanto la policía patrulla en la calle donde está ubicada su vivienda?								
Diario	10,93%	12,66%	13,08%	8,20%	13,21%	19,82%	0,00%	12,13%
Interdiario	13,66%	16,16%	11,21%	14,75%	11,32%	3,60%	0,00%	12,13%
Semanal	15,85%	22,27%	17,76%	28,69%	15,09%	20,72%	8,33%	19,98%
No patrullan	43,17%	32,75%	43,93%	28,69%	43,40%	31,53%	91,67%	38,88%
No sabe	14,21%	15,28%	14,02%	18,03%	16,98%	24,32%	0,00%	15,93%
No responde	2,19%	0,87%	0,00%	1,64%	0,00%	0,00%	0,00%	0,95%
	100,00%	100,00%	100,00%	100,00%	100,00%	100,00%	100,00%	100,00%

¿Cada cuanto la policía patrulla en la calle donde está ubicada su vivienda?

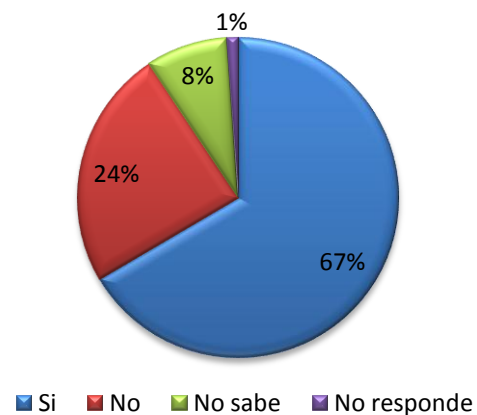




Indice de Bienestar Humano Municipal de San Diego 2018.

28- ¿En los ultimos seis meses se han cometido delitos en su comunidad?	Norte A	Norte B	Norte C	Centro A	Centro B	Centro C	Sur	Integrado Municipal
Si	69,02%	76,52%	73,83%	48,36%	66,04%	58,56%	54,55%	66,55%
No	20,65%	19,57%	19,63%	42,62%	22,64%	23,42%	27,27%	24,17%
No sabe	8,15%	3,91%	4,67%	7,38%	11,32%	17,12%	18,18%	8,21%
No responde	2,17%	0,00%	1,87%	1,64%	0,00%	0,90%	0,00%	1,07%
	100,00%	100,00%	100,00%	100,00%	100,00%	100,00%	100,00%	100,00%

¿En los ultimos seis meses se han cometido delitos en su comunidad?

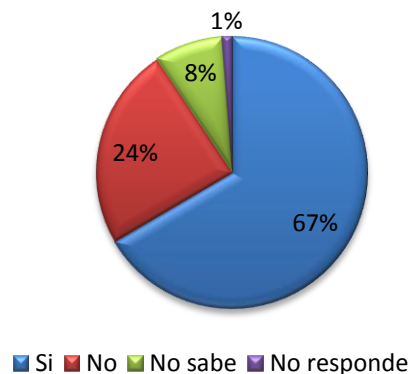




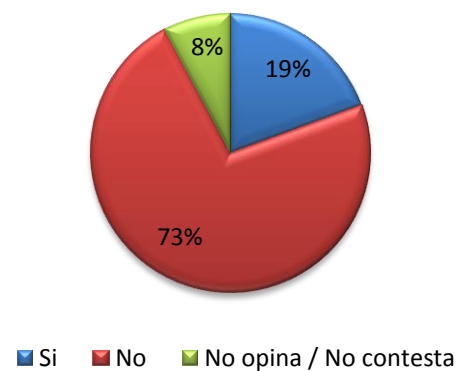
Indice de Bienestar Humano Municipal de San Diego 2018.

29- ¿Ha presentado usted alguna denuncia ante los organismos competentes?	Norte A	Norte B	Norte C	Centro A	Centro B	Centro C	Sur	Integrado Municipal
Si	14,13%	20,87%	25,69%	3,28%	43,40%	26,13%	16,67%	19,41%
No	73,91%	77,39%	63,30%	86,89%	47,17%	67,57%	75,00%	72,90%
No opina / No contesta	11,96%	1,74%	11,01%	9,84%	9,43%	6,31%	8,33%	7,69%
	100,00%	100,00%	100,00%	100,00%	100,00%	100,00%	100,00%	100,00%

¿En los ultimos seis meses se han cometido delitos en su comunidad?



¿Ha presentado usted alguna denuncia ante los organismos competentes?

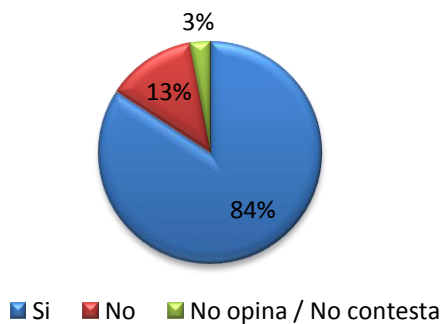




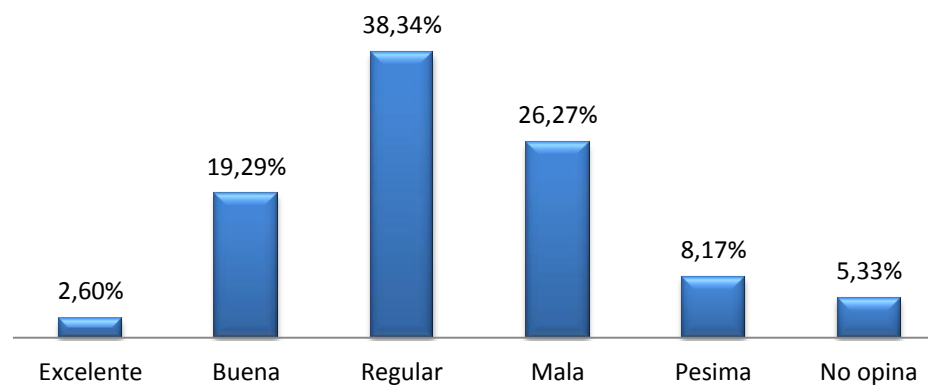
Indice de Bienestar Humano Municipal de San Diego 2018.

30-¿Cómo evalúa a la Policía municipal?	Norte A	Norte B	Norte C	Centro A	Centro B	Centro C	Sur	Integrado Municipal
Excelente	2,16%	5,22%	1,83%	0,00%	0,00%	3,64%	0,00%	2,60%
Buena	13,51%	17,83%	13,76%	26,23%	30,19%	22,73%	25,00%	19,29%
Regular	36,22%	42,17%	45,87%	39,34%	35,85%	28,18%	33,33%	38,34%
Mala	17,30%	25,65%	33,03%	27,05%	20,75%	38,18%	25,00%	26,27%
Pesima	20,00%	4,35%	3,67%	4,10%	1,89%	5,45%	16,67%	8,17%
No opina	10,81%	4,78%	1,83%	3,28%	11,32%	1,82%	0,00%	5,33%
	100,00%	100,00%	100,00%	100,00%	100,00%	100,00%	100,00%	100,00%

En General, considera a San Diego un lugar seguro para vivir



¿Cómo evalúa a la Policía municipal?



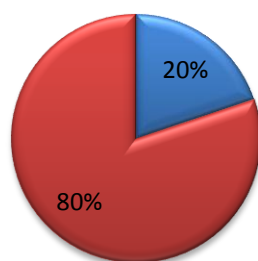


Indice de Bienestar Humano Municipal de San Diego 2018.

31- ¿Ha solicitado servicio de bomberos y ambulancias del Cuerpo de Bomberos?	Norte A	Norte B	Norte C	Centro A	Centro B	Centro C	Sur	Integrado Municipal
Si	21,71%	22,61%	22,02%	6,56%	26,42%	18,92%	25,00%	19,86%
No	78,29%	77,39%	77,98%	93,44%	73,58%	81,08%	75,00%	80,14%
	100,00%	100,00%	100,00%	100,00%	100,00%	100,00%	100,00%	100,00%

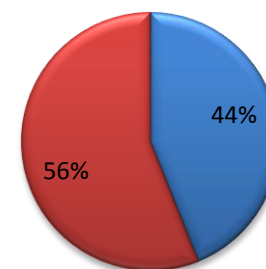
32- Si fue positivo, quedo satisfecho del servicio recibido por Bomberos?	Norte A	Norte B	Norte C	Centro A	Centro B	Centro C	Sur	Total
Si	34,48%	39,86%	46,30%	100,00%	50,00%	55,77%	50,00%	43,96%
No	65,52%	60,14%	53,70%	0,00%	50,00%	44,23%	50,00%	56,04%
	100,00%	100,00%	100,00%	100,00%	100,00%	100,00%	100,00%	100,00%

¿Ha solicitado servicio de bomberos y ambulancias del Cuerpo de Bomberos?



■ Si ■ No

¿Quedo satisfecho del servicio recibido por Bomberos?

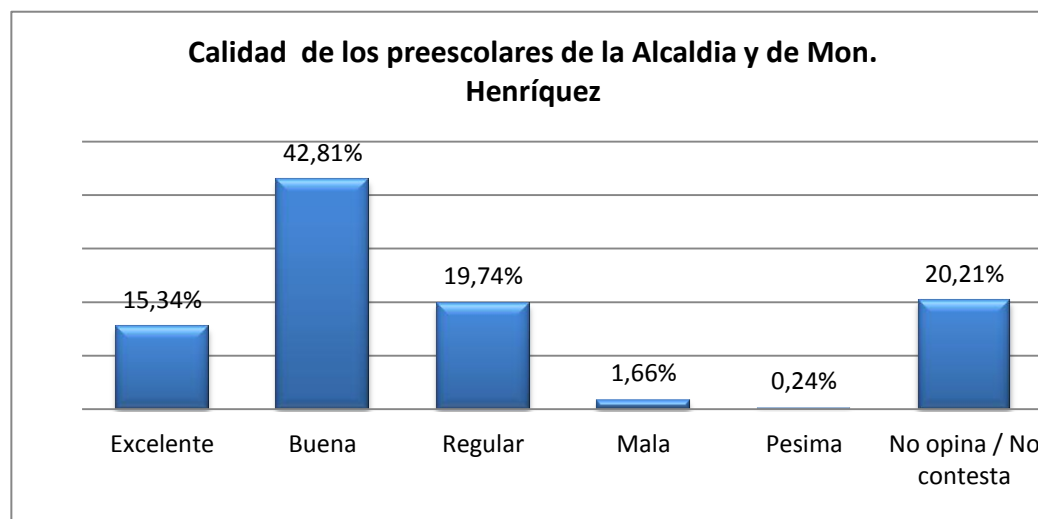


■ Si ■ No



Índice de Bienestar Humano Municipal de San Diego 2018.

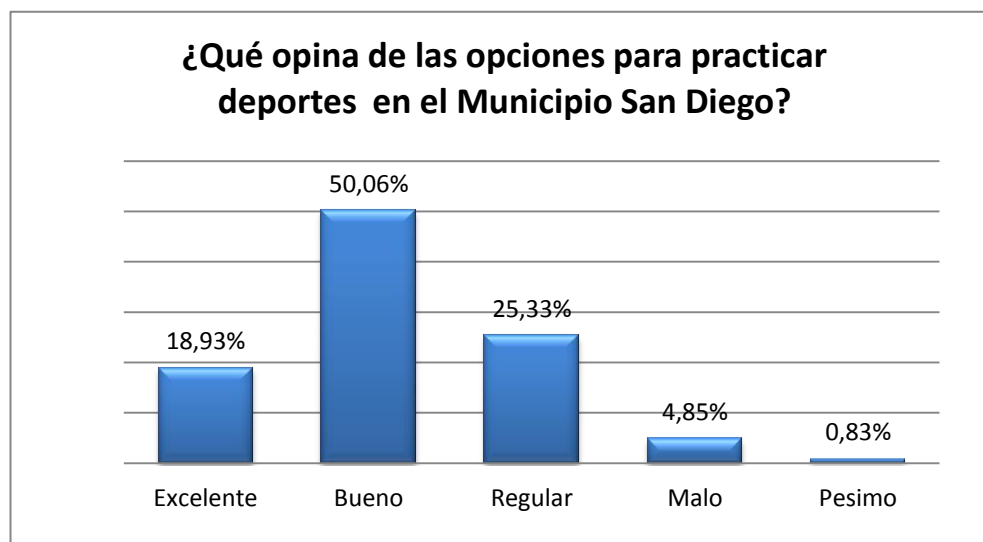
VII.- EDUCACIÓN.	Norte A	Norte B	Norte C	Centro A	Centro B	Centro C	Sur	Integrado Municipal
33-Evalúe la calidad de los preescolares de la Alcaldía y de Mon. Henríquez.								
Excelente	10,56%	13,91%	22,02%	9,84%	30,19%	18,02%	16,67%	15,34%
Buena	35,56%	45,22%	44,95%	42,62%	32,08%	45,05%	66,67%	42,81%
Regular	22,22%	20,87%	12,84%	27,87%	1,89%	20,72%	16,67%	19,74%
Mala	1,67%	2,61%	0,92%	0,82%	1,89%	1,80%	0,00%	1,66%
Pesima	1,11%	0,00%	0,00%	0,00%	0,00%	0,00%	0,00%	0,24%
No opina / No contesta	28,89%	17,39%	19,27%	18,85%	33,96%	14,41%	0,00%	20,21%
	100,00%	100,00%	100,00%	100,00%	100,00%	100,00%	100,00%	100,00%





Indice de Bienestar Humano Municipal de San Diego 2018.

VIII DEPORTE	Norte A	Norte B	Norte C	Centro A	Centro B	Centro C	Sur	Integrado Municipal
34. ¿Qué opina de las opciones para practicar deportes en el Municipio San Diego?								
Excelente	16,85%	15,22%	24,77%	18,85%	26,42%	24,32%	8,33%	18,93%
Bueno	31,52%	52,17%	57,80%	53,28%	56,60%	54,05%	75,00%	50,06%
Regular	38,04%	26,09%	14,68%	27,05%	15,09%	18,92%	16,67%	25,33%
Malo	13,04%	5,65%	0,92%	0,82%	1,89%	0,90%	0,00%	4,85%
Pesimo	0,54%	0,87%	1,83%	0,00%	0,00%	1,80%	0,00%	0,83%
	100,00%	100,00%	100,00%	100,00%	100,00%	100,00%	100,00%	100,00%

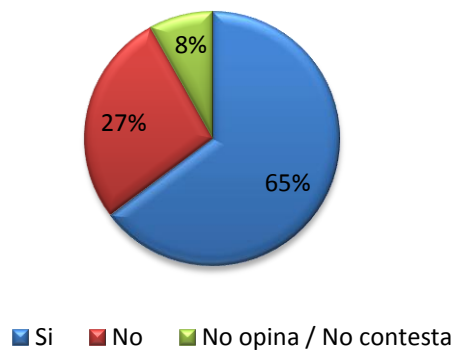




Indice de Bienestar Humano Municipal de San Diego 2018.

35. En General, esta satisfecho (a) con la oferta de instalaciones deportivas en el Municipio	Norte A	Norte B	Norte C	Centro A	Centro B	Centro C	Sur	Integrado Municipal
Si	47,54%	67,39%	63,30%	69,67%	77,36%	76,58%	66,67%	64,69%
No	40,98%	25,65%	26,61%	22,95%	16,98%	18,92%	25,00%	27,25%
No opina / No contesta	11,48%	6,96%	10,09%	7,38%	5,66%	4,50%	8,33%	8,06%
	100,00%	100,00%	100,00%	100,00%	100,00%	100,00%	100,00%	100,00%

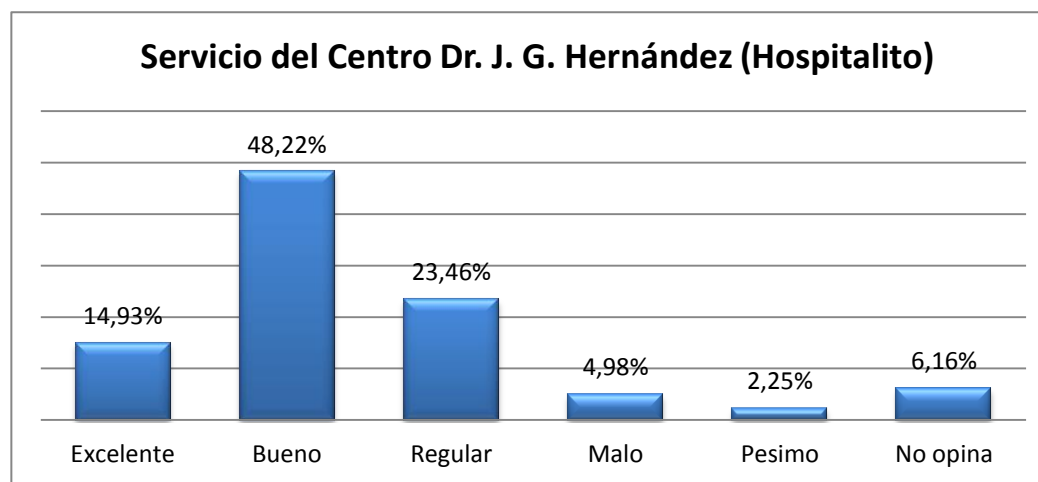
En General, esta satisfecho (a) con la oferta de instalaciones deportivas en el Municipio





Indice de Bienestar Humano Municipal de San Diego 2018.

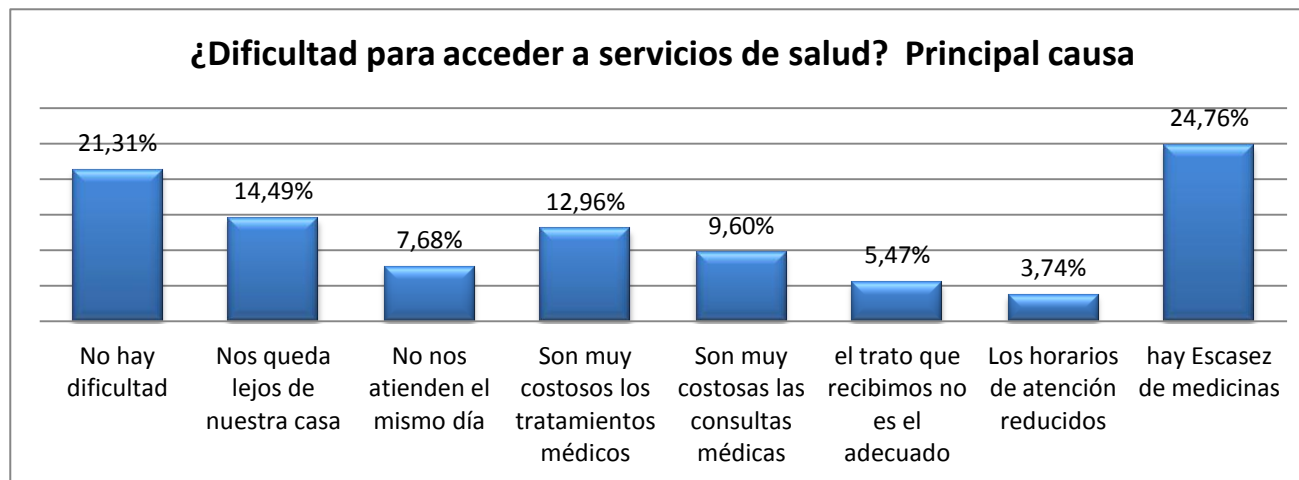
VIII.- ACCESO A SERVICIOS DE SALUD.								
36- Evalúe usted el Servicio del Centro Dr. J. G. Hernández (Hospitalito)?	Norte A	Norte B	Norte C	Centro A	Centro B	Centro C	Sur	Integrado Municipal
Excelente	16,30%	14,35%	12,84%	11,48%	18,87%	17,27%	16,67%	14,93%
Bueno	36,96%	55,65%	60,55%	32,79%	43,40%	50,00%	75,00%	48,22%
Regular	28,80%	25,22%	18,35%	28,69%	20,75%	16,36%	8,33%	23,46%
Malo	5,43%	3,04%	4,59%	8,20%	9,43%	4,55%	0,00%	4,98%
Pesimo	4,89%	0,00%	0,00%	6,56%	1,89%	0,91%	0,00%	2,25%
No opina	7,61%	1,74%	3,67%	12,30%	5,66%	10,91%	0,00%	6,16%
	100,00%	100,00%	100,00%	100,00%	100,00%	100,00%	100,00%	100,00%





Índice de Bienestar Humano Municipal de San Diego 2018.

37-¿Dificultad para acceder a servicios de salud? Principal causa?	Norte A	Norte B	Norte C	Centro A	Centro B	Centro C	Sur	Integrado Municipal
No hay dificultad	12,30%	20,63%	37,72%	19,83%	18,87%	33,57%	10,71%	21,31%
Nos queda lejos de nuestra casa	25,41%	9,79%	12,28%	17,36%	9,43%	4,29%	17,86%	14,49%
No nos atienden el mismo día	9,02%	8,39%	2,63%	11,57%	1,89%	11,43%	0,00%	7,68%
Son muy costosos los tratamientos médicos	7,38%	17,48%	12,28%	14,88%	5,66%	10,00%	21,43%	12,96%
Son muy costosas las consultas médicas	7,38%	15,38%	2,63%	4,13%	20,75%	7,14%	10,71%	9,60%
el trato que recibimos no es el adecuado	2,87%	7,34%	3,51%	1,65%	13,21%	2,86%	14,29%	5,47%
Los horarios de atención reducidos	8,61%	3,15%	0,00%	1,65%	3,77%	3,57%	0,00%	3,74%
hay Escasez de medicinas	27,05%	17,83%	28,95%	28,93%	26,42%	27,14%	25,00%	24,76%
	100,00%	100,00%	100,00%	100,00%	100,00%	100,00%	100,00%	100,00%

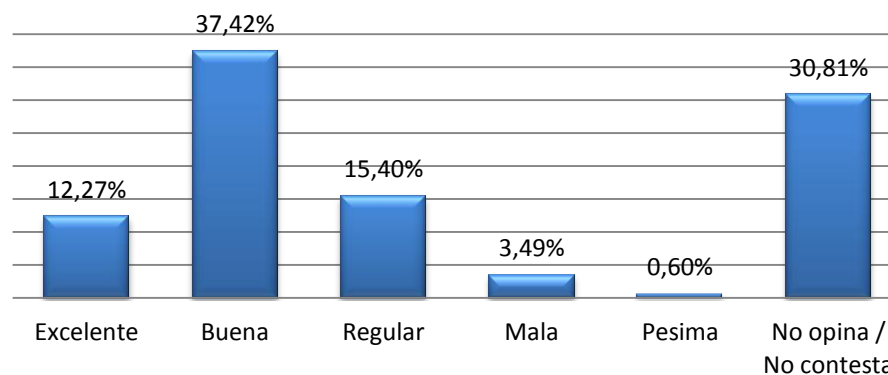




Índice de Bienestar Humano Municipal de San Diego 2018.

IX.- EVALUACIÓN GESTIÓN MUNICIPAL								
38. ¿Qué opina acerca de las actividades del Plan Vacacional San Diego para los niños?	Norte A	Norte B	Norte C	Centro A	Centro B	Centro C	Sur	Integrado Municipal
<u>Excelente</u>	10,11%	9,96%	19,19%	10,57%	15,09%	16,22%	8,33%	12,27%
<u>Buena</u>	30,34%	38,10%	48,48%	37,40%	35,85%	45,05%	16,67%	37,42%
<u>Regular</u>	14,61%	14,72%	7,07%	24,39%	9,43%	18,02%	16,67%	15,40%
<u>Mala</u>	5,62%	3,90%	3,03%	1,63%	0,00%	1,80%	8,33%	3,49%
<u>Pesima</u>	1,69%	0,87%	0,00%	0,00%	0,00%	0,00%	0,00%	0,60%
<u>No opina / No contesta</u>	37,64%	32,47%	22,22%	26,02%	39,62%	18,92%	50,00%	30,81%
	100,00%	100,00%	100,00%	100,00%	100,00%	100,00%	100,00%	100,00%

¿Qué opina acerca de las actividades del Plan Vacacional San Diego para los niños?



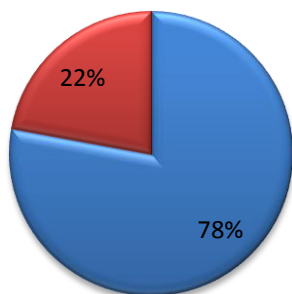


Indice de Bienestar Humano Municipal de San Diego 2018.

39-¿Asistió a la Navidad de San Diego 2017?	Norte A	Norte B	Norte C	Centro A	Centro B	Centro C	Sur	Integrado Municipal
si	68,89%	76,96%	79,82%	81,97%	81,13%	92,79%	58,33%	77,88%
no	31,11%	23,04%	20,18%	18,03%	18,87%	7,21%	41,67%	22,12%
	100,00%	100,00%	100,00%	100,00%	100,00%	100,00%	100,00%	100,00%

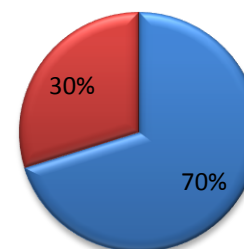
40. ¿Se siente tranquilo y seguro cuando acude a la Feria Navideña?	Norte A	Norte B	Norte C	Centro A	Centro B	Centro C	Sur	Integrado Municipal
Si	58,43%	73,04%	73,39%	79,51%	69,81%	79,28%	41,67%	70,20%
No	41,57%	26,96%	26,61%	20,49%	30,19%	20,72%	58,33%	29,80%
	100,00%	100,00%	100,00%	100,00%	100,00%	100,00%	100,00%	100,00%

¿Asistió a la Navidad de San Diego 2017?



■ si ■ no

¿Se siente tranquilo y seguro cuando acude a la Feria Navideña?



■ Si ■ No

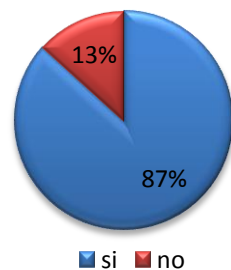


Indice de Bienestar Humano Municipal de San Diego 2018.

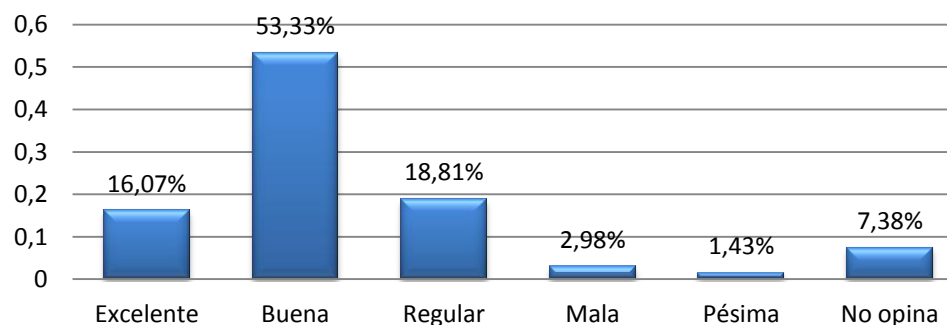
41-¿Qué opina de la Feria Navideña?	Norte A	Norte B	Norte C	Centro A	Centro B	Centro C	Sur	Integrado Municipal
Excelente	16,48%	16,96%	11,11%	18,03%	23,53%	12,61%	16,67%	16,07%
Buena	41,76%	53,91%	60,19%	62,30%	41,18%	61,26%	50,00%	53,33%
Regular	27,47%	15,22%	18,52%	13,93%	17,65%	21,62%	8,33%	18,81%
Mala	3,85%	5,65%	1,85%	0,00%	1,96%	1,80%	0,00%	2,98%
Pésima	2,20%	0,87%	0,93%	0,00%	7,84%	0,90%	0,00%	1,43%
No opina	8,24%	7,39%	7,41%	5,74%	7,84%	1,80%	25,00%	7,38%
	100,00%	100,00%	100,00%	100,00%	100,00%	100,00%	100,00%	100,00%

42-¿Es viable el Bazar Navideño 2.018?	Norte A	Norte B	Norte C	Centro A	Centro B	Centro C	Sur	Integrado Municipal
si	68,68%	88,70%	92,66%	98,35%	86,79%	95,15%	83,33%	86,69%
no	31,32%	11,30%	7,34%	1,65%	13,21%	4,85%	16,67%	13,31%
	100,00%	100,00%	100,00%	100,00%	100,00%	100,00%	100,00%	100,00%

¿Es viable el Bazar Navideño 2.018?



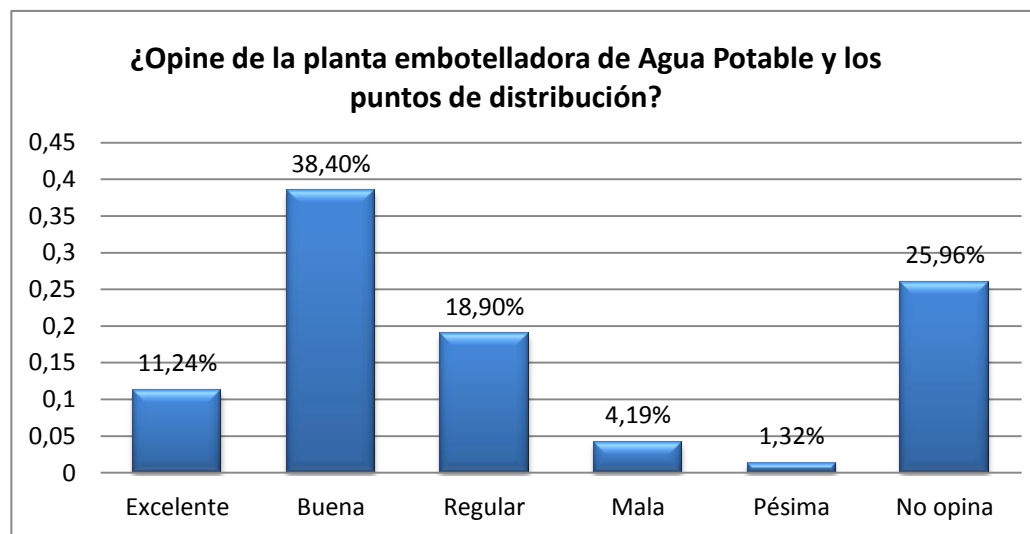
¿Qué opina de la Feria Navideña?





Índice de Bienestar Humano Municipal de San Diego 2018.

43-¿Opine de la planta embotelladora de Agua Potable y los puntos de distribución?	Norte A	Norte B	Norte C	Centro A	Centro B	Centro C	Sur	Integrado Municipal
Excelente	12,85%	12,17%	7,62%	12,30%	9,43%	13,51%	0,00%	11,24%
Buena	36,87%	35,22%	49,52%	37,70%	26,42%	47,75%	25,00%	38,40%
Regular	14,53%	22,61%	16,19%	22,13%	22,64%	16,22%	16,67%	18,90%
Mala	6,70%	6,09%	0,00%	3,28%	1,89%	3,60%	0,00%	4,19%
Pésima	1,68%	2,17%	0,95%	0,00%	1,89%	0,90%	0,00%	1,32%
No opina	27,37%	21,74%	25,71%	24,59%	37,74%	18,02%	58,33%	25,96%
	100,00%	100,00%	100,00%	100,00%	100,00%	100,00%	100,00%	100,00%

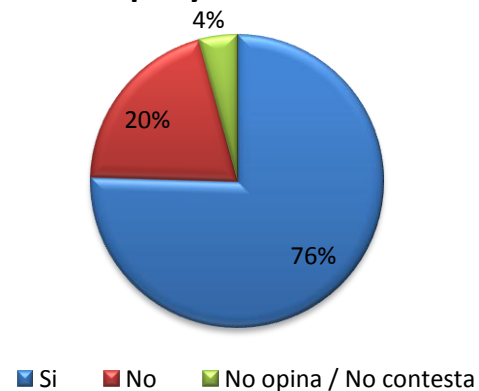




Indice de Bienestar Humano Municipal de San Diego 2018.

44. En General, considera a San Diego un Municipio limpio y ordenado	Norte A	Norte B	Norte C	Centro A	Centro B	Centro C	Sur	Integrado Municipal
Si	57,92%	83,04%	79,82%	86,07%	73,58%	87,39%	33,33%	75,47%
No	31,15%	13,91%	16,51%	13,11%	20,75%	12,61%	66,67%	20,38%
No opina / No contesta	10,93%	3,04%	3,67%	0,82%	5,66%	0,00%	0,00%	4,15%
	100,00%	100,00%	100,00%	100,00%	100,00%	100,00%	100,00%	100,00%

En General, considera a San Diego un Municipio limpio y ordenado

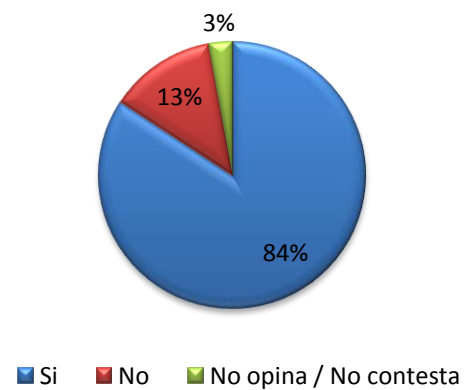




Indice de Bienestar Humano Municipal de San Diego 2018.

45. En General, considera a San Diego un lugar seguro para vivir	Norte A	Norte B	Norte C	Centro A	Centro B	Centro C	Sur	Integrado Municipal
Si	74,73%	87,83%	85,32%	85,25%	75,47%	97,30%	75,00%	84,22%
No	18,68%	10,00%	11,01%	13,93%	20,75%	2,70%	25,00%	12,93%
No opina / No contesta	6,59%	2,17%	3,67%	0,82%	3,77%	0,00%	0,00%	2,85%
	100,00%	100,00%	100,00%	100,00%	100,00%	100,00%	100,00%	100,00%

En General, considera a San Diego un lugar seguro para vivir

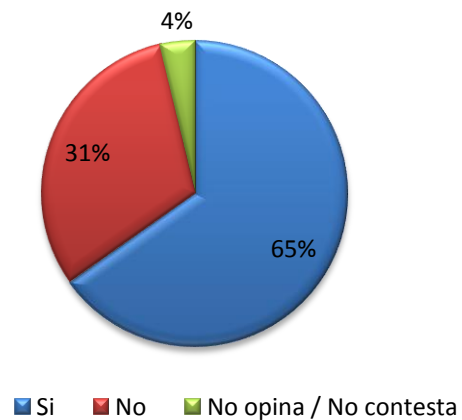




Indice de Bienestar Humano Municipal de San Diego 2018.

46. En General, refiriendose a vialidad considera que es facil trasladarse de un lugar a otro en el Municipio	Norte A	Norte B	Norte C	Centro A	Centro B	Centro C	Sur	Integrado Municipal
Si	37,78%	78,70%	77,98%	46,72%	75,47%	75,47%	50,00%	65,16%
No	56,11%	19,57%	17,43%	48,36%	16,98%	16,98%	50,00%	31,27%
No opina / No contesta	6,11%	1,74%	4,59%	4,92%	7,55%	7,55%	0,00%	3,57%
	100,00%	100,00%	100,00%	100,00%	100,00%	100,00%	100,00%	100,00%

En General, refiriendose a vialidad considera que es facil trasladarse de un lugar a otro en el Municipio

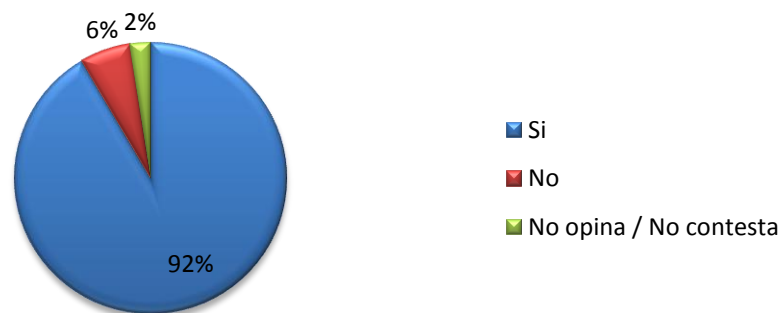




Indice de Bienestar Humano Municipal de San Diego 2018.

47. En General, considera a San Diego un ambiente urbano agradable para vivir	Norte A	Norte B	Norte C	Centro A	Centro B	Centro C	Sur	Integrado Municipal
Si	85,25%	94,35%	92,66%	86,89%	94,34%	99,10%	91,67%	91,59%
No	11,48%	4,78%	2,75%	7,38%	5,66%	0,90%	8,33%	6,04%
No opina / No contesta	3,28%	0,87%	4,59%	5,74%	0,00%	0,00%	0,00%	2,37%
	100,00%	100,00%	100,00%	100,00%	100,00%	100,00%	100,00%	100,00%

En General, considera a San Diego un ambiente urbano agradable para vivir

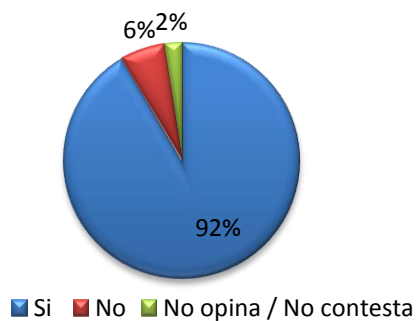




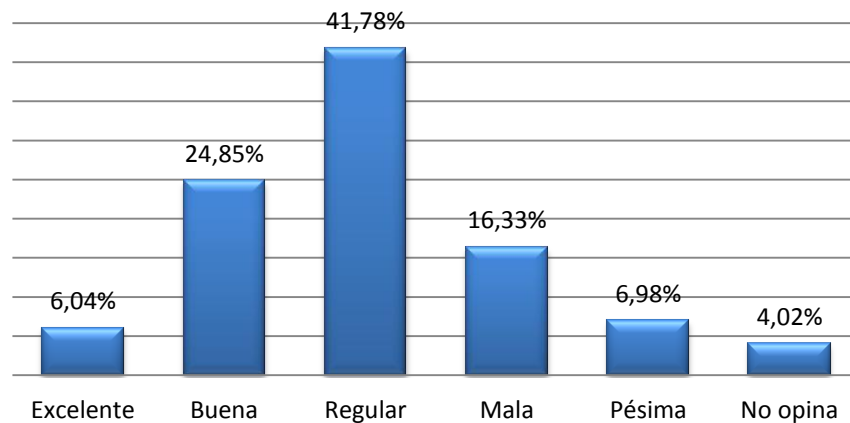
Indice de Bienestar Humano Municipal de San Diego 2018.

48.- ¿Evalúe Hoy la gestión municipal?	Norte A	Norte B	Norte C	Centro A	Centro B	Centro C	Sur	Integrado Municipal
Excelente	5,98%	6,52%	4,59%	9,02%	1,89%	7,21%	0,00%	6,04%
Buena	17,39%	31,74%	21,10%	23,77%	30,19%	33,33%	0,00%	24,85%
Regular	40,76%	41,30%	42,20%	41,80%	41,51%	38,74%	58,33%	41,78%
Mala	16,30%	13,48%	22,94%	18,03%	7,55%	15,32%	25,00%	16,33%
Pésima	15,76%	5,22%	2,75%	0,00%	13,21%	1,80%	16,67%	6,98%
No opina	3,80%	1,74%	6,42%	7,38%	5,66%	3,60%	0,00%	4,02%
	100,00%	100,00%	100,00%	100,00%	100,00%	100,00%	100,00%	100,00%

En General, considera a San Diego un ambiente urbano agradable para vivir



Gestión Municipal





Indice de Bienestar Humano Municipal de San Diego 2018.

Percepción del Municipio	Si	No	No Opina / No
San Diego un Municipio limpio y ordenado	75,47%	20,38%	4,15%
San Diego un lugar seguro para vivir	84,22%	12,93%	2,85%
Facilidad para trasladarse en el Municipio	65,16%	31,27%	3,57%
San Diego un ambiente urbano agradable	91,59%	6,04%	2,37%



Indice de Bienestar Humano Municipal de San Diego 2018.

GESTIÓN MUNICIPAL 2018 / Comparativo	Excelente	Buena	Regular	Mala	Pesima	No opina
14- Limpieza en el Municipio	7,28%	27,09%	35,08%	19,81%	9,31%	1,43%
15 Mantenimiento de parques y las áreas de Dominio Público.	6,89%	25,42%	39,79%	16,86%	8,31%	2,73%
23- Estado del pavimento de la Av. J. Centeno	22,48%	45,07%	25,00%	3,37%	1,32%	2,76%
24- Estado de las calles del Municipio	3,32%	26,69%	38,79%	19,81%	10,68%	0,71%
30- Policia Municipal	2,60%	19,29%	38,34%	26,27%	8,17%	5,33%
34- Opciones para practicar deportes en el Municipio	18,93%	50,06%	25,33%	4,85%	0,83%	0,00%
38- Actividades del plan vacacional San Diego para los Niños.	12,27%	37,42%	15,40%	3,49%	0,60%	30,81%
33- Calidad de los preescolares y M. Henríquez	15,34%	42,81%	19,74%	1,66%	0,24%	20,21%
43- Planta embotelladora de agua potable	11,24%	38,40%	18,90%	4,19%	1,32%	25,96%
36- Servicio del centro Dr. JG Hernandez	14,93%	48,22%	23,46%	4,98%	2,25%	6,16%
41- Feria navideña	16,07%	53,33%	18,81%	2,98%	1,43%	7,38%
Promedio Porcentual Actividades Evaluadas	11,94%	37,62%	27,15%	9,84%	4,04%	9,41%
48- Gestión Municipal	6,04%	24,85%	41,78%	16,33%	6,98%	4,02%

