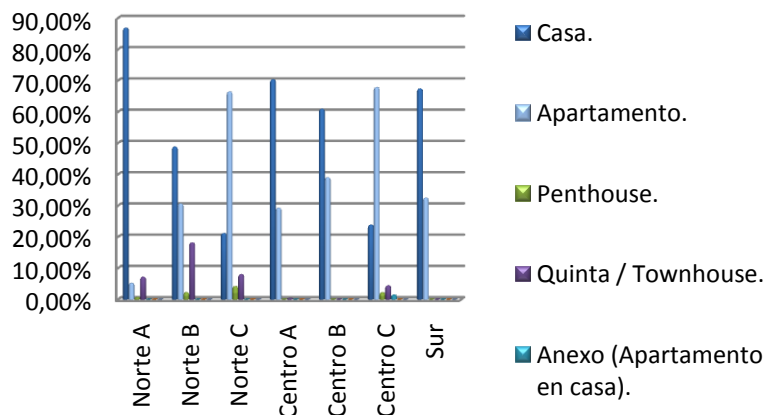




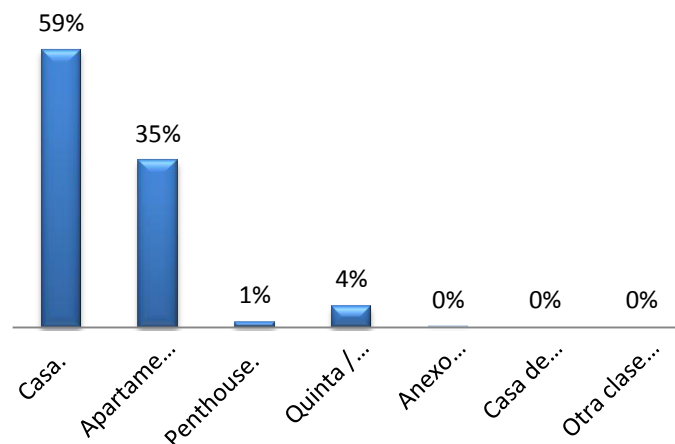
Índice de Bienestar Humano Municipal 2019.

1- Características de la Vivienda	Norte A	Norte B	Norte C	Centro A	Centro B	Centro C	Sur	Integrado Municipal
Casa.	86,89%	48,86%	21,19%	70,41%	60,94%	23,88%	67,46%	58,90%
Apartamento.	5,25%	30,68%	66,53%	29,29%	39,06%	67,91%	32,54%	35,33%
Penthouse.	0,66%	2,27%	4,24%	0,00%	0,00%	2,24%	0,00%	1,18%
Quinta / Townhouse.	7,21%	18,18%	8,05%	0,30%	0,00%	4,48%	0,00%	4,45%
Anexo (Apartamento en casa).	0,00%	0,00%	0,00%	0,00%	0,00%	1,49%	0,00%	0,14%
Casa de vecindad o pensión.	0,00%	0,00%	0,00%	0,00%	0,00%	0,00%	0,00%	0,00%
Otra clase de vivienda.	0,00%	0,00%	0,00%	0,00%	0,00%	0,00%	0,00%	0,00%
	100%	100,00%	100,00%	100,00%	100,00%	100,00%	100,00%	100,00%

**Material de Construcción en Paredes
Zonas del Municipio**



**Características de la Vivienda
Integrado Municipal**

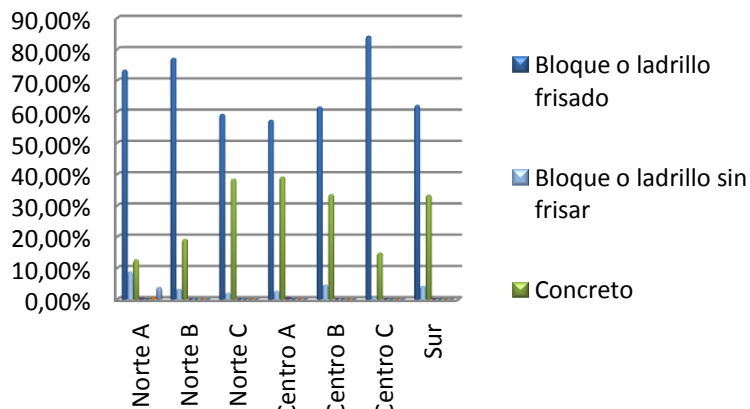




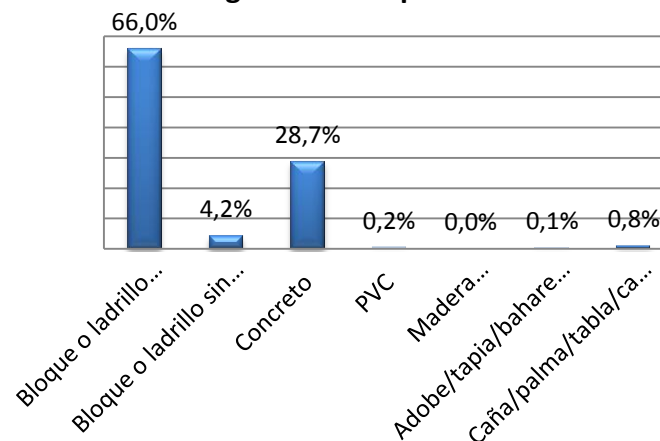
Índice de Bienestar Humano Municipal 2019.

2- Material de Construcción en Paredes	Norte A	Norte B	Norte C	Centro A	Centro B	Centro C	Sur	Integrado Municipal
Bloque o ladrillo frizado	73,44%	77,27%	59,32%	57,40%	61,72%	84,33%	62,20%	65,97%
Bloque o ladrillo sin frisar	8,85%	3,41%	2,12%	2,72%	4,69%	0,75%	4,31%	4,19%
Concreto	12,79%	19,32%	38,56%	39,27%	33,59%	14,93%	33,49%	28,65%
PVC	0,33%	0,00%	0,00%	0,60%	0,00%	0,00%	0,00%	0,21%
Madera aserrada/formica/fibra de vidrio	0,00%	0,00%	0,00%	0,00%	0,00%	0,00%	0,00%	0,00%
Adobe/tapia/bahareque	0,66%	0,00%	0,00%	0,00%	0,00%	0,00%	0,00%	0,14%
Caña/palma/tabla/carton piedra/similares	3,93%	0,00%	0,00%	0,00%	0,00%	0,00%	0,00%	0,84%
	100,00%	100,00%	100,00%	100,00%	100,00%	100,00%	100,00%	100,00%

**Material de Construcción en Paredes
Zonas del Municipio**



**Material de Construcción en Paredes /
Integrado Municipal**

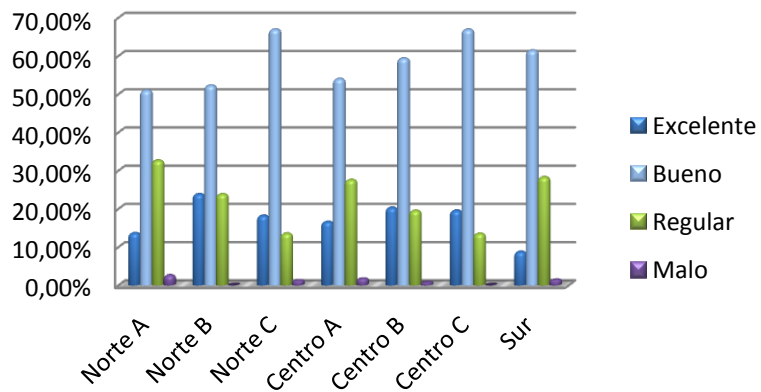




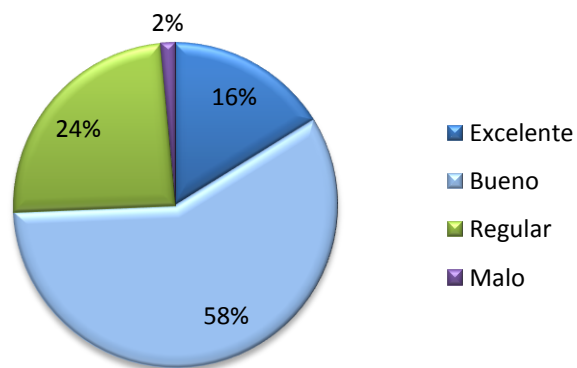
Índice de Bienestar Humano Municipal 2019.

3. Estado actual de las paredes en su	Norte A	Norte B	Norte C	Centro A	Centro B	Centro C	Sur	Integrado Municipal
Excelente	13,67%	23,86%	18,22%	16,62%	20,31%	19,55%	8,78%	16,19%
Bueno	51,00%	52,27%	66,95%	54,01%	59,38%	66,92%	61,46%	58,16%
Regular	32,67%	23,86%	13,56%	27,60%	19,53%	13,53%	28,29%	24,18%
Malo	2,67%	0,00%	1,27%	1,78%	0,78%	0,00%	1,46%	1,47%
	100,00%	100,00%	100,00%	100,00%	100,00%	100,00%	100,00%	100,00%

**Estado actual de las paredes en su vivienda
Zonas del Municipio**



Estado actual de las paredes en su vivienda / Integrado Municipal

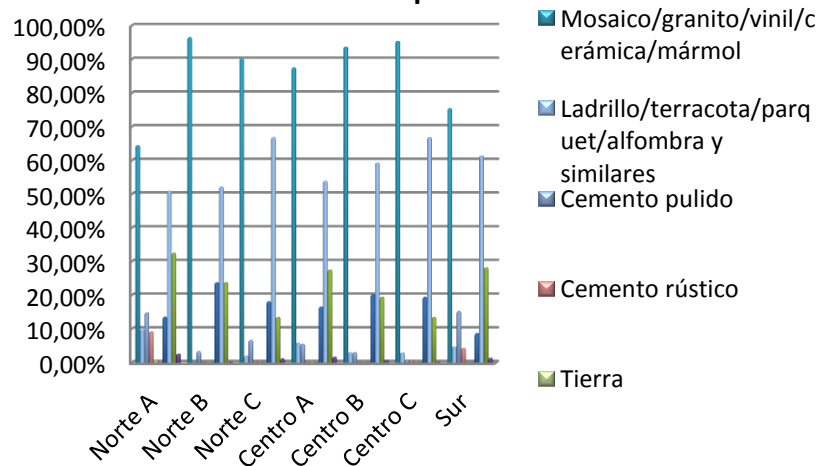




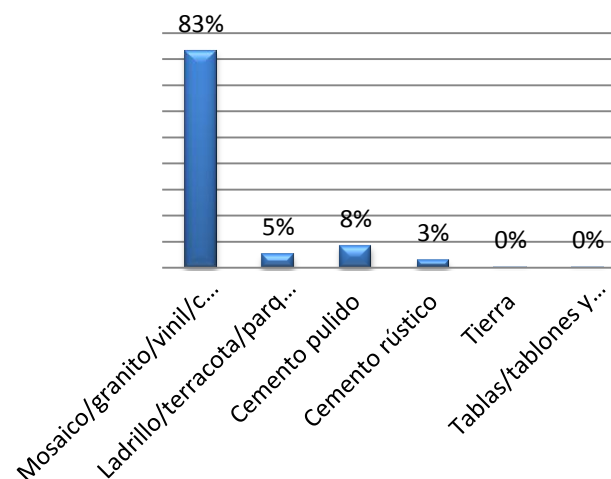
Índice de Bienestar Humano Municipal 2019.

4. Material de Construcción en Pisos	Norte A	Norte B	Norte C	Centro A	Centro B	Centro C	Sur	Integrado Municipal
Mosaico/granito/vinil/cerámica/mármol	64,57%	96,59%	90,25%	87,61%	93,75%	95,45%	75,48%	83,25%
Ladrillo/terracota/parquet/alfombra y similares	9,93%	0,00%	2,12%	5,90%	3,13%	3,03%	4,81%	5,09%
Cemento pulido	14,90%	3,41%	6,78%	5,60%	3,13%	0,76%	15,38%	8,37%
Cemento rústico	9,27%	0,00%	0,42%	0,59%	0,00%	0,76%	4,33%	2,86%
Tierra	0,66%	0,00%	0,00%	0,29%	0,00%	0,00%	0,00%	0,21%
Tablas/tabloncillos y similares	0,66%	0,00%	0,42%	0,00%	0,00%	0,00%	0,00%	0,21%
	100,00%	100,00%	100,00%	100,00%	100,00%	100,00%	100,00%	100,00%

**Material de Construcción en Pisos
Zonas del Municipio**



**Material de Construcción en Pisos
Integrado Municipal**

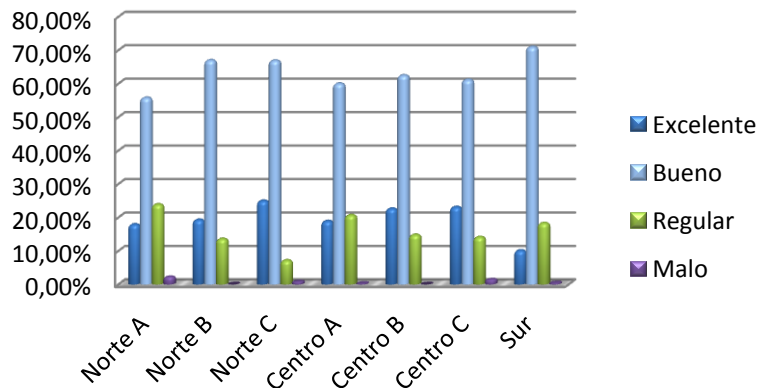




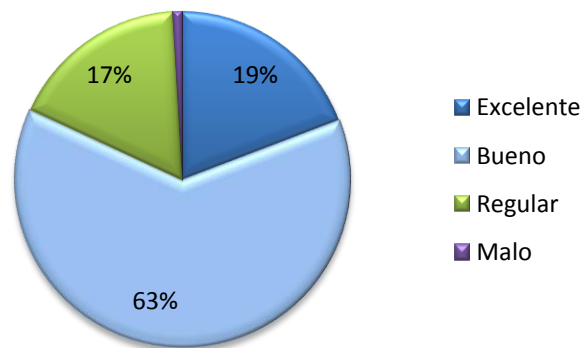
Índice de Bienestar Humano Municipal 2019.

5. Estado actual de los pisos en su vivienda	Norte A	Norte B	Norte C	Centro A	Centro B	Centro C	Sur	Integrado Municipal
Excelente	17,94%	19,32%	25,00%	18,93%	22,66%	23,13%	10,14%	19,20%
Bueno	55,81%	67,05%	66,95%	60,06%	62,50%	61,19%	71,01%	62,64%
Regular	23,92%	13,64%	7,20%	20,71%	14,84%	14,18%	18,36%	17,25%
Malo	2,33%	0,00%	0,85%	0,30%	0,00%	1,49%	0,48%	0,91%
	100,00%	100,00%	100,00%	100,00%	100,00%	100,00%	100,00%	100,00%

**Estado actual de los pisos en su vivienda
Zonas del Municipio**



Estado actual de los pisos en su vivienda / Integrado Municipal

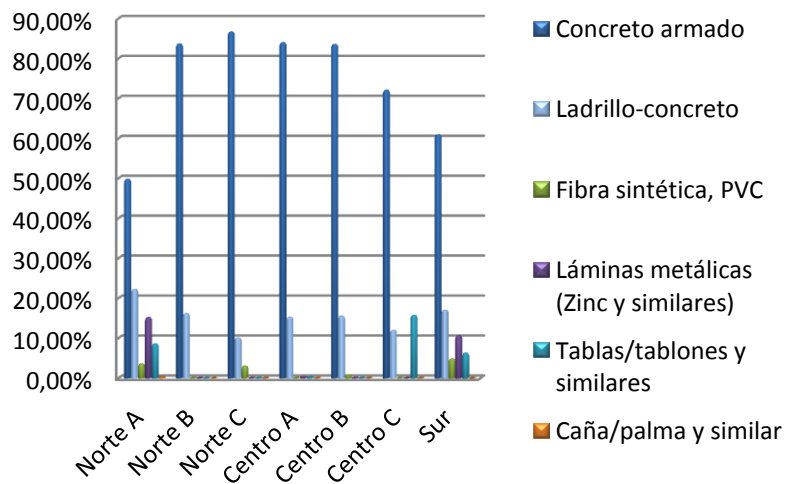




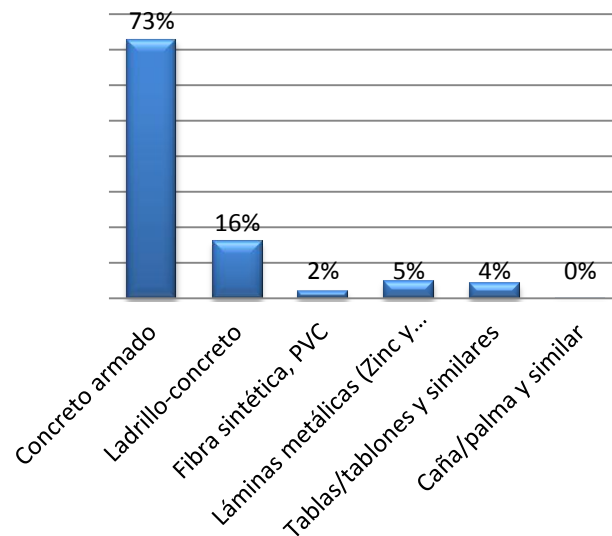
Índice de Bienestar Humano Municipal 2019.

6. Material de Construcción en Techos	Norte A	Norte B	Norte C	Centro A	Centro B	Centro C	Sur	Integrado Municipal
Concreto armado	49,83%	83,72%	86,73%	84,07%	83,59%	72,18%	60,98%	72,71%
Ladrillo-concreto	22,26%	16,28%	10,18%	15,34%	15,63%	12,03%	17,07%	16,01%
Fibra sintética, PVC	3,65%	0,00%	3,10%	0,00%	0,78%	0,00%	4,88%	2,05%
Láminas metálicas (Zinc y similares)	15,28%	0,00%	0,00%	0,29%	0,00%	0,00%	10,73%	4,87%
Tablas/tablonos y similares	8,64%	0,00%	0,00%	0,29%	0,00%	15,79%	6,34%	4,30%
Caña/palma y similar	0,33%	0,00%	0,00%	0,00%	0,00%	0,00%	0,00%	0,07%
	100,00%	100,00%	100,00%	100,00%	100,00%	100,00%	100,00%	100,00%

**Material de Construcción en Techos
Zonas del Municipio**



**Material de Construcción en Techos
Integrado Municipal**

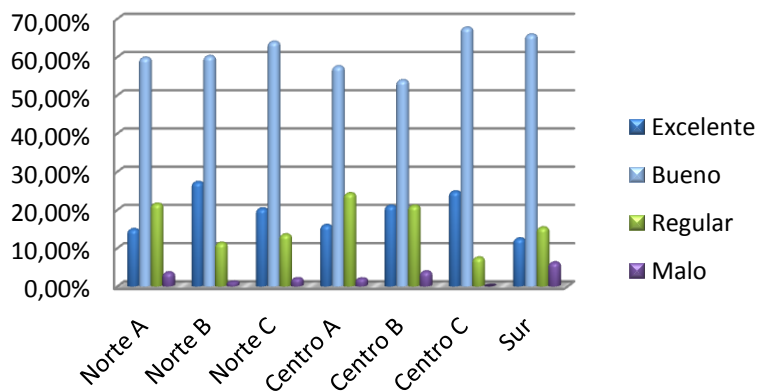




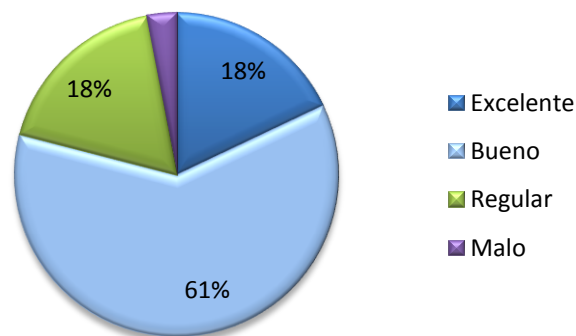
Índice de Bienestar Humano Municipal 2019.

7. Estado actual de los techos en su vivienda	Norte A	Norte B	Norte C	Centro A	Centro B	Centro C	Sur	Integrado Municipal
Excelente	14,95%	27,27%	20,34%	16,02%	21,09%	24,81%	12,50%	17,96%
Bueno	59,80%	60,23%	63,98%	57,57%	53,91%	67,67%	65,87%	61,08%
Regular	21,59%	11,36%	13,56%	24,33%	21,09%	7,52%	15,38%	18,03%
Malo	3,65%	1,14%	2,12%	2,08%	3,91%	0,00%	6,25%	2,94%
	100,00%	100,00%	100,00%	100,00%	100,00%	100,00%	100,00%	100,00%

**Estado actual de los techos en su vivienda
Zonas del Municipio**



Estado actual de los techos en su vivienda / Integrado Municipal

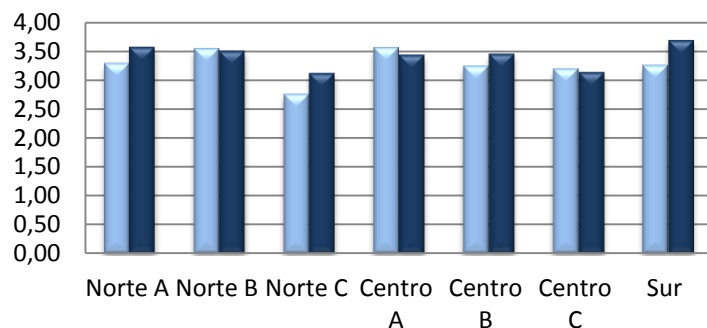




Índice de Bienestar Humano Municipal 2019.

	Norte A	Norte B	Norte C	Centro A	Centro B	Centro C	Sur	Integrado Municipal
8-Numero de habitaciones para Dormir:	3,28	3,53	2,75	3,55	3,23	3,19	3,24	3,26
9- N° personas que habitan el inmueble:	3,57	3,50	3,12	3,43	3,45	3,13	3,68	3,42

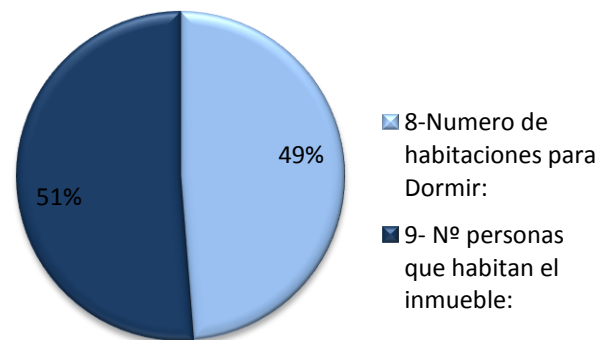
Cantidad de habitaciones y habitantes por Inmueble / Zonas del Municipio



■ 8-Numero de habitaciones para Dormir:

■ 9- N° personas que habitan el inmueble:

Cantidad de habitaciones y habitantes por inmueble / Integrado Municipal



■ 8-Numero de habitaciones para Dormir:

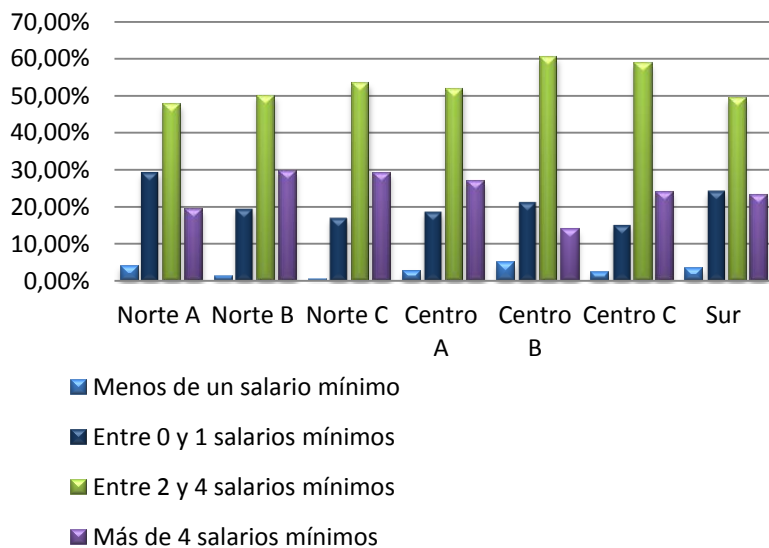
■ 9- N° personas que habitan el inmueble:



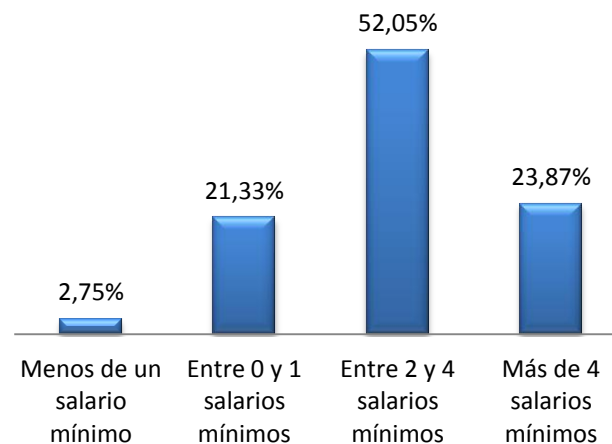
Índice de Bienestar Humano Municipal 2019.

10- Ingreso Familiar	Norte A	Norte B	Norte C	Centro A	Centro B	Centro C	Sur	Integrado Municipal
Menos de un salario mínimo	3,99%	1,14%	0,42%	2,74%	4,88%	2,26%	3,38%	2,75%
Entre 0 y 1 salarios mínimos	29,24%	19,32%	16,95%	18,60%	21,14%	15,04%	24,15%	21,33%
Entre 2 y 4 salarios mínimos	47,51%	50,00%	53,39%	51,83%	60,16%	58,65%	49,28%	52,05%
Más de 4 salarios mínimos	19,27%	29,55%	29,24%	26,83%	13,82%	24,06%	23,19%	23,87%
	100,00%	100,00%	100,00%	100,00%	100,00%	100,00%	100,00%	100,00%

Ingreso Familiar / Zonas del Municipio



Ingreso Familiar Integrado Municipal

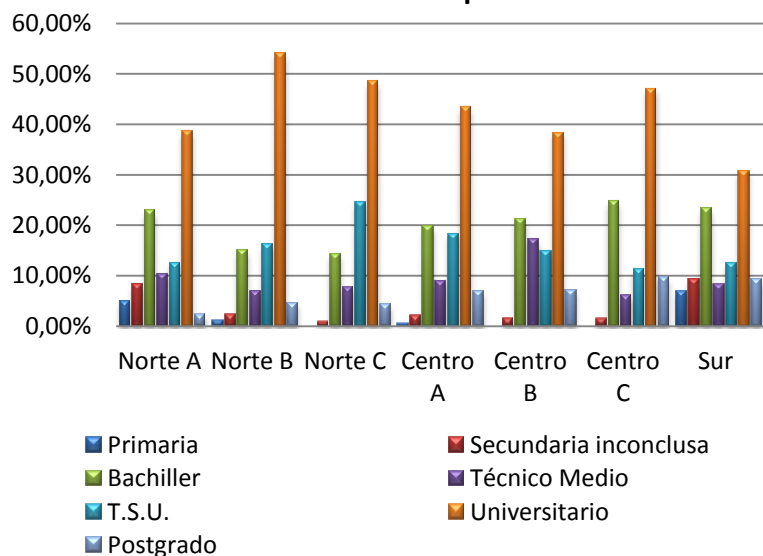




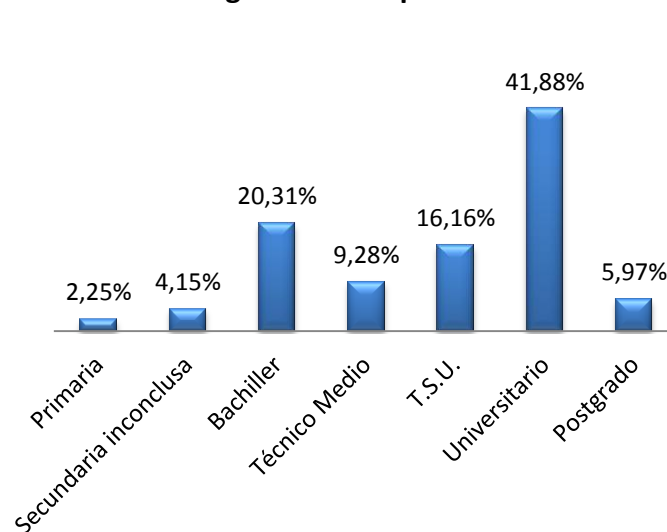
Índice de Bienestar Humano Municipal 2019.

11- Nivel académico del jefe de la familia:	Norte A	Norte B	Norte C	Centro A	Centro B	Centro C	Sur	Integrado Municipal
Primaria	4,98%	1,15%	0,00%	0,60%	0,00%	0,00%	6,80%	2,25%
Secundaria inconclusa	8,31%	2,30%	0,86%	2,10%	1,56%	1,49%	9,22%	4,15%
Bachiller	22,92%	14,94%	14,16%	19,76%	21,09%	24,63%	23,30%	20,31%
Técnico Medio	10,30%	6,90%	7,73%	8,98%	17,19%	5,97%	8,25%	9,28%
T.S.U.	12,62%	16,09%	24,46%	18,26%	14,84%	11,19%	12,62%	16,16%
Universitario	38,54%	54,02%	48,50%	43,41%	38,28%	47,01%	30,58%	41,88%
Postgrado	2,33%	4,60%	4,29%	6,89%	7,03%	9,70%	9,22%	5,97%
	100,00%	100,00%	100,00%	100,00%	100,00%	100,00%	100,00%	100,00%

**Nivel académico del jefe de la familia
Zonas del Municipio**



**Nivel académico del jefe de la familia
Integrado Municipal**

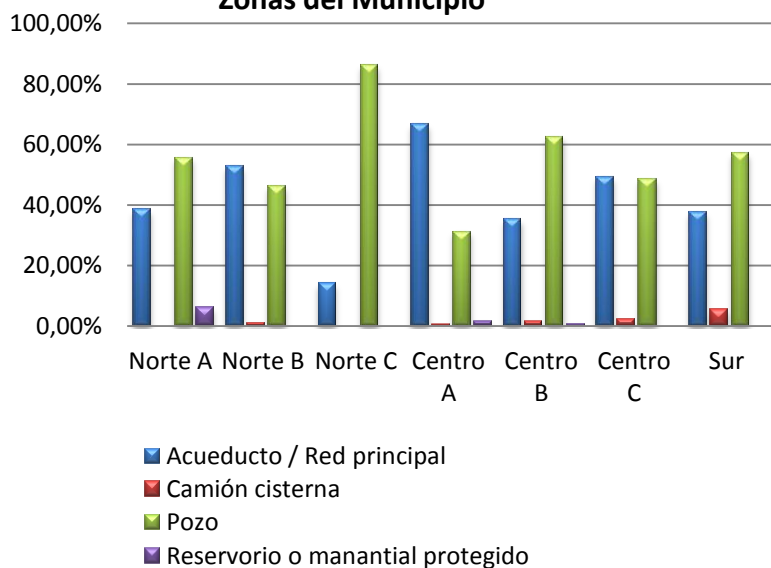




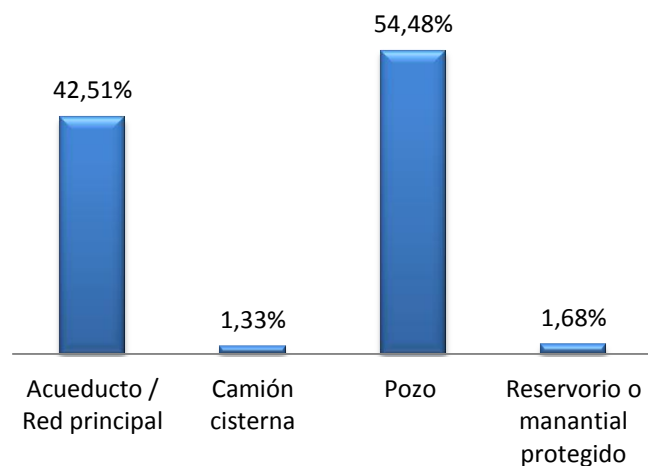
Índice de Bienestar Humano Municipal 2019.

III.- SERVICIOS PÚBLICOS.	Norte A	Norte B	Norte C	Centro A	Centro B	Centro C	Sur	Integrado Municipal
12- A ésta vivienda el agua es suministrada por:								
Acueducto / Red principal	38,33%	52,81%	13,98%	66,67%	35,16%	49,25%	37,56%	42,51%
Camión cisterna	0,00%	1,12%	0,00%	0,60%	1,56%	2,24%	5,37%	1,33%
Pozo	55,67%	46,07%	86,02%	31,25%	62,50%	48,51%	57,07%	54,48%
Reservorio o manantial protegido	6,00%	0,00%	0,00%	1,49%	0,78%	0,00%	0,00%	1,68%
	100,00%	100,00%	100,00%	100,00%	100,00%	100,00%	100,00%	100,00%

**Suministro de agua en las viviendas
Zonas del Municipio**



**Suministro del agua en las viviendas
Integrado Municipal**

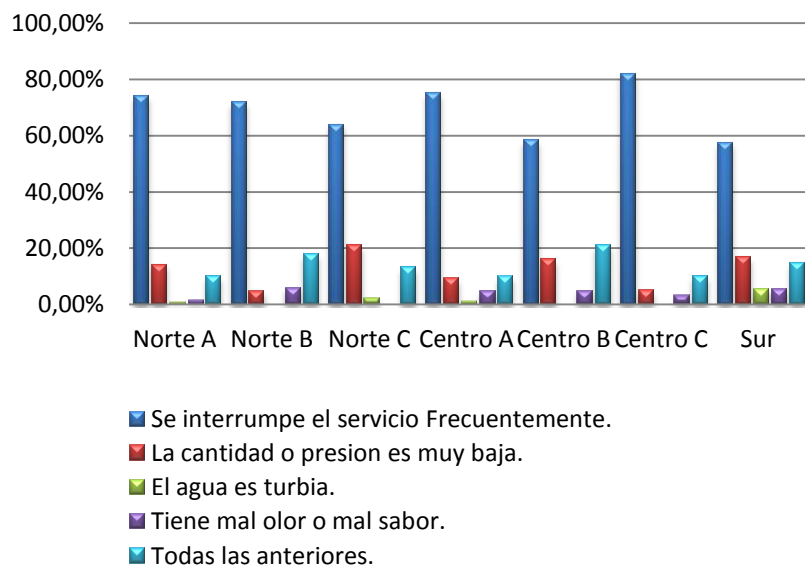




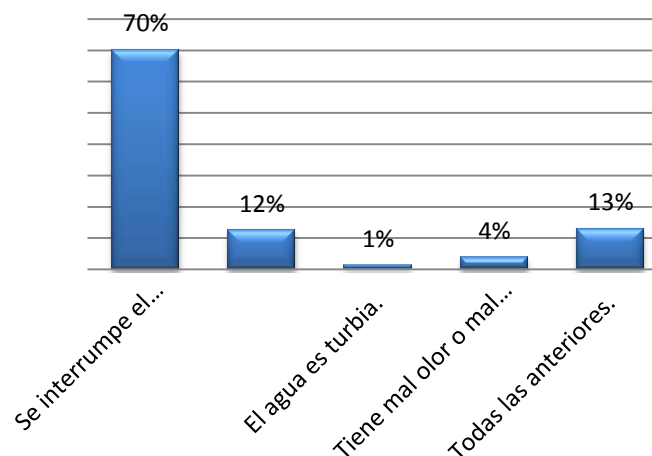
Indice de Bienestar Humano Municipal 2019.

13. ¿En ésta vivienda tienen problemas con el agua?	Norte A	Norte B	Norte C	Centro A	Centro B	Centro C	Sur	Integrado Municipal
Se interrumpe el servicio Frecuentemente.	74,00%	71,76%	63,89%	75,15%	58,40%	82,00%	57,41%	69,94%
La cantidad o presion es muy baja.	14,00%	4,71%	20,83%	9,20%	16,00%	5,00%	16,67%	12,33%
El agua es turbia.	0,67%	0,00%	2,08%	0,92%	0,00%	0,00%	5,56%	1,25%
Tiene mal olor o mal sabor.	1,33%	5,88%	0,00%	4,91%	4,80%	3,00%	5,56%	3,66%
Todas las anteriores.	10,00%	17,65%	13,19%	9,82%	20,80%	10,00%	14,81%	12,81%
	100,00%	100,00%	100,00%	100,00%	100,00%	100,00%	100,00%	100,00%

Problemas con el agua / Zonas del Municipio



Problemas con el agua Integrado Municipal

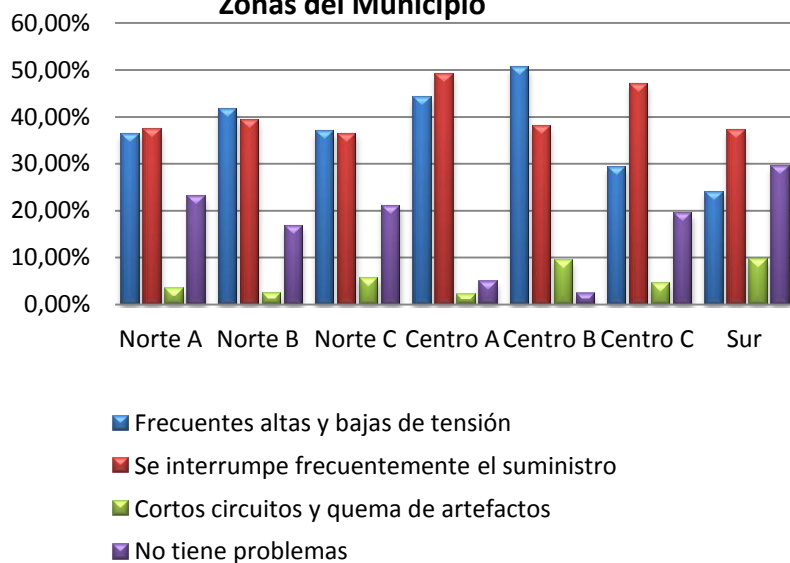




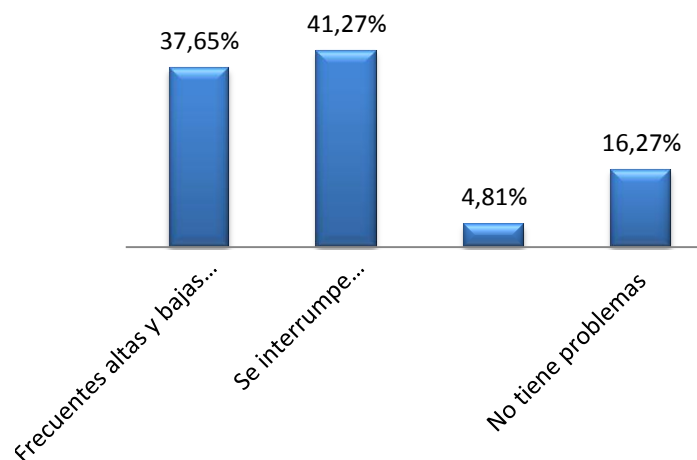
Índice de Bienestar Humano Municipal 2019.

14- ¿En su vivienda tienen problemas con el suministro eléctrico?	Norte A	Norte B	Norte C	Centro A	Centro B	Centro C	Sur	Integrado Municipal
Frecuentes altas y bajas de tensión	36,26%	41,67%	36,92%	44,08%	50,39%	29,10%	23,89%	37,65%
Se interrumpe frecuentemente el suministro	37,36%	39,29%	36,45%	49,11%	37,98%	47,01%	37,22%	41,27%
Cortos circuitos y quema de artefactos	3,30%	2,38%	5,61%	2,07%	9,30%	4,48%	9,44%	4,81%
No tiene problemas	23,08%	16,67%	21,03%	4,73%	2,33%	19,40%	29,44%	16,27%
	100,00%	100,00%	100,00%	100,00%	100,00%	100,00%	100,00%	100,00%

Problemas con el suministro eléctrico
Zonas del Municipio



Problemas con suministro eléctrico
Integrado Municipal

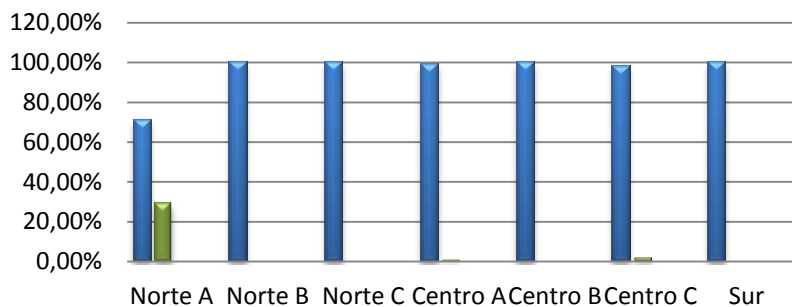




Índice de Bienestar Humano Municipal 2019.

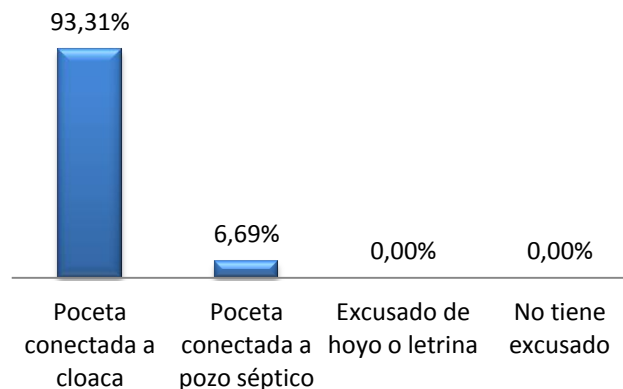
15- Esta vivienda tiene:	Norte A	Norte B	Norte C	Centro A	Centro B	Centro C	Sur	Integrado Municipal
Poceta conectada a cloaca	70,72%	100,00%	100,00%	98,82%	100,00%	97,76%	100,00%	93,31%
Poceta conectada a pozo séptico	29,28%	0,00%	0,00%	1,18%	0,00%	2,24%	0,00%	6,69%
Excusado de hoyo o letrina	0,00%	0,00%	0,00%	0,00%	0,00%	0,00%	0,00%	0,00%
No tiene excusado	0,00%	0,00%	0,00%	0,00%	0,00%	0,00%	0,00%	0,00%
	100,00%	100,00%	100,00%	100,00%	100,00%	100,00%	100,00%	100,00%

**Disposición sanitaria de excretas
Zonas del Municipio**



- Poceta conectada a cloaca
- Poceta conectada a pozo séptico
- Excusado de hoyo o letrina
- No tiene excusado

**Disposición sanitaria de excretas
Integrado Municipal**

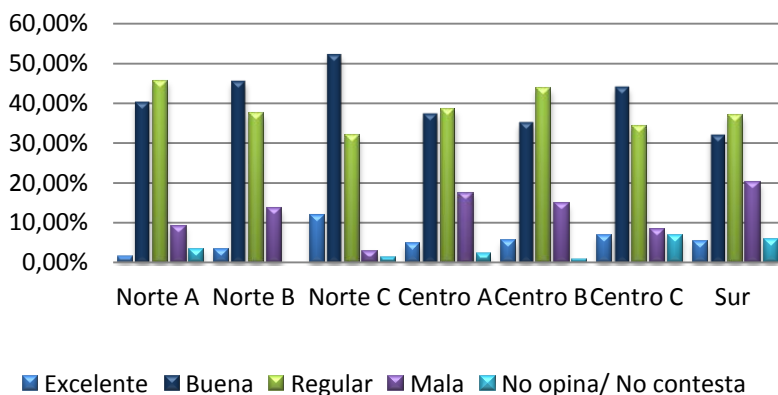




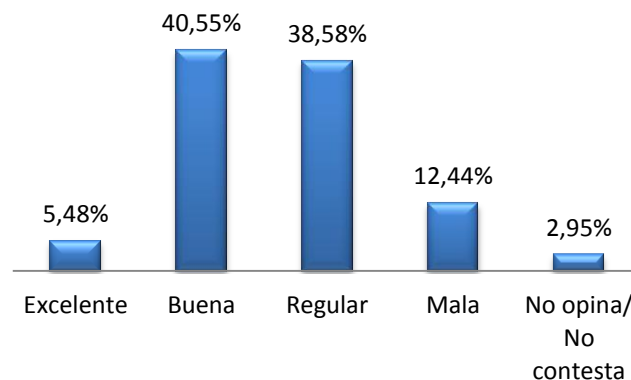
Índice de Bienestar Humano Municipal 2019.

III.- ACCESIBILIDAD SERVICIOS PÚBLICOS. 16. La limpieza y el mantenimiento en parques y áreas recreativas del Municipio es:	Norte A	Norte B	Norte C	Centro A	Centro B	Centro C	Sur	Integrado Municipal
Excelente	1,37%	3,41%	11,86%	4,75%	5,47%	6,72%	5,26%	5,48%
Buena	40,21%	45,45%	52,12%	37,39%	35,16%	44,03%	32,06%	40,55%
Regular	45,70%	37,50%	31,78%	38,28%	43,75%	34,33%	36,84%	38,58%
Mala	9,28%	13,64%	2,97%	17,51%	14,84%	8,21%	20,10%	12,44%
No opina/ No contesta	3,44%	0,00%	1,27%	2,08%	0,78%	6,72%	5,74%	2,95%
	100,00%	100,00%	100,00%	100,00%	100,00%	100,00%	100,00%	100,00%

**Limpieza y mantenimiento en parques y áreas
recreativas / Zonas del Municipio**



**Limpieza y mantenimiento en parques y
áreas recreativas / Integrado Municipal**

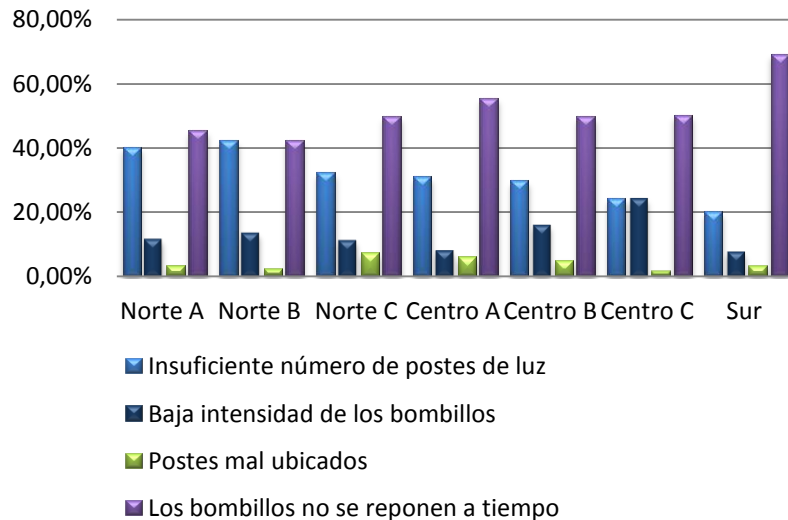




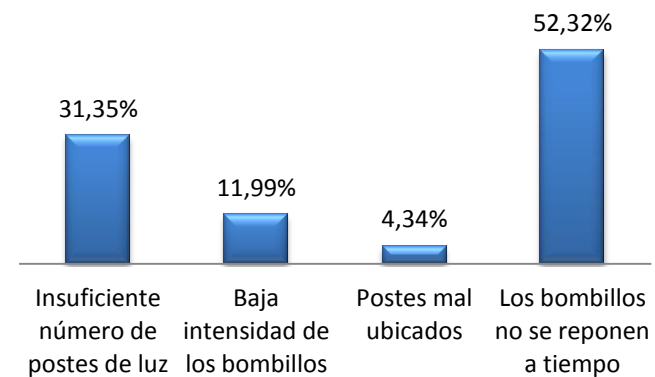
Índice de Bienestar Humano Municipal 2019.

17- ¿Tienen alguno de estos problemas con el alumbrado público?	Norte A	Norte B	Norte C	Centro A	Centro B	Centro C	Sur	Integrado Municipal
Insuficiente número de postes de luz	40,07%	42,05%	32,08%	30,70%	29,60%	24,24%	19,90%	31,35%
Baja intensidad de los bombillos	11,70%	13,64%	11,32%	8,21%	16,00%	24,24%	7,85%	11,99%
Postes mal ubicados	3,19%	2,27%	7,08%	5,78%	4,80%	1,52%	3,14%	4,34%
Los bombillos no se reponen a tiempo	45,04%	42,05%	49,53%	55,32%	49,60%	50,00%	69,11%	52,32%
	100,00%	100,00%	100,00%	100,00%	100,00%	100,00%	100,00%	100,00%

**Problemas con el alumbrado público
Zonas del Municipio**



**Problemas con el alumbrado público
Integrado Municipal**

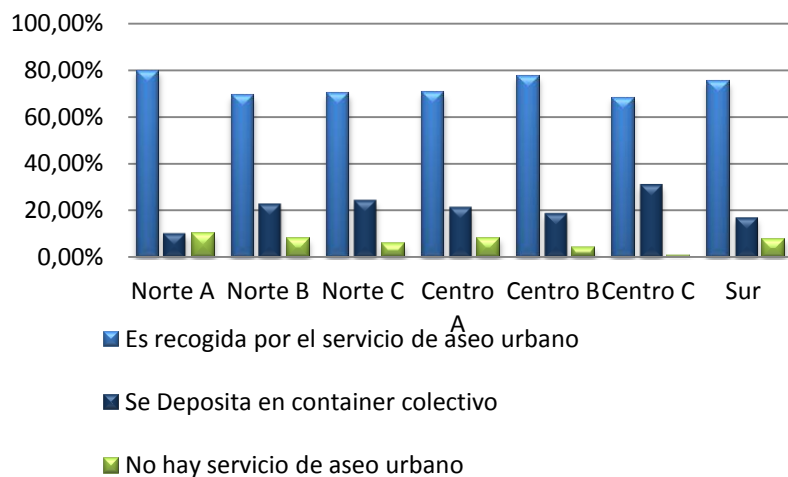




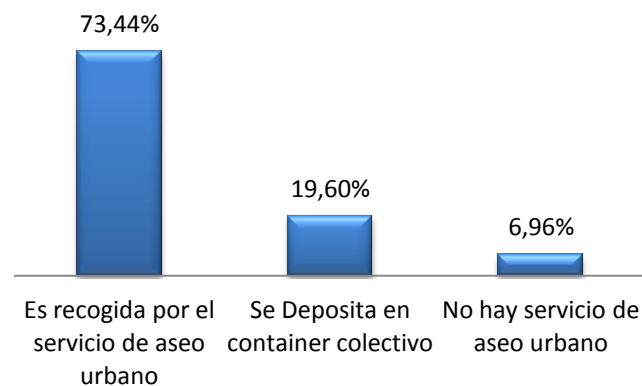
Índice de Bienestar Humano Municipal 2019.

18. ¿En ésta Vivienda qué se hace con la basura?	Norte A	Norte B	Norte C	Centro A	Centro B	Centro C	Sur	Integrado Municipal
Es recogida por el servicio de aseo urbano	79,73%	69,32%	70,13%	70,57%	77,34%	68,42%	75,26%	73,44%
Se Deposita en container colectivo	10,30%	22,73%	24,24%	21,32%	18,75%	30,83%	17,01%	19,60%
No hay servicio de aseo urbano	9,97%	7,95%	5,63%	8,11%	3,91%	0,75%	7,73%	6,96%
	100,00%	100,00%	100,00%	100,00%	100,00%	100,00%	100,00%	100,00%

**¿Qué se hace con la basura?
Zonas del Municipio**



**¿Qué se hace con la basura?
Integrado Municipal**

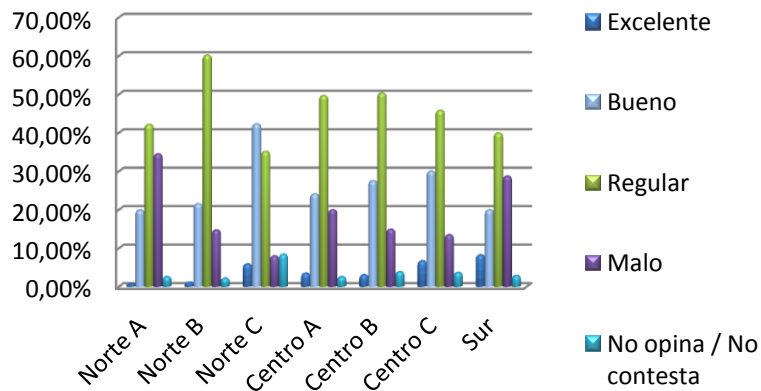




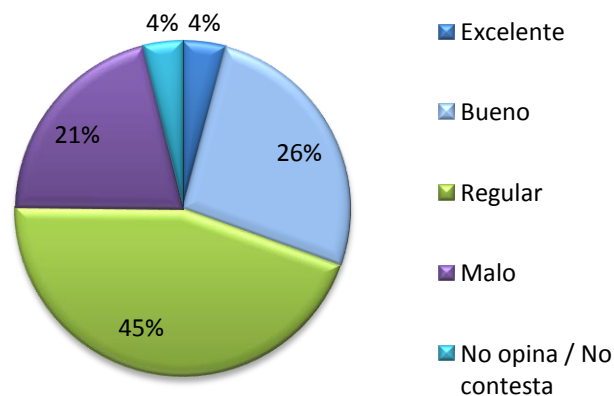
Índice de Bienestar Humano Municipal 2019.

19. El servicio de aseo urbano es:	Norte A	Norte B	Norte C	Centro A	Centro B	Centro C	Sur	Integrado Municipal
Excelente	0,66%	1,14%	5,93%	3,53%	3,15%	6,77%	8,29%	4,13%
Bueno	19,93%	21,59%	42,37%	24,12%	27,56%	30,08%	20,00%	26,36%
Regular	42,19%	60,23%	35,17%	49,71%	50,39%	45,86%	40,00%	44,69%
Malo	34,55%	14,77%	8,05%	20,00%	14,96%	13,53%	28,78%	20,98%
No opina / No contesta	2,66%	2,27%	8,47%	2,65%	3,94%	3,76%	2,93%	3,85%
	100,00%	100,00%	100,00%	100,00%	100,00%	100,00%	100,00%	100,00%

**Calidad del servicio de aseo urbano
Zonas del Municipio**



**Calidad del servicio de aseo urbano
Integrado Municipal**





Sala Técnica del Consejo Local de Planificación Pública / Municipio San Diego

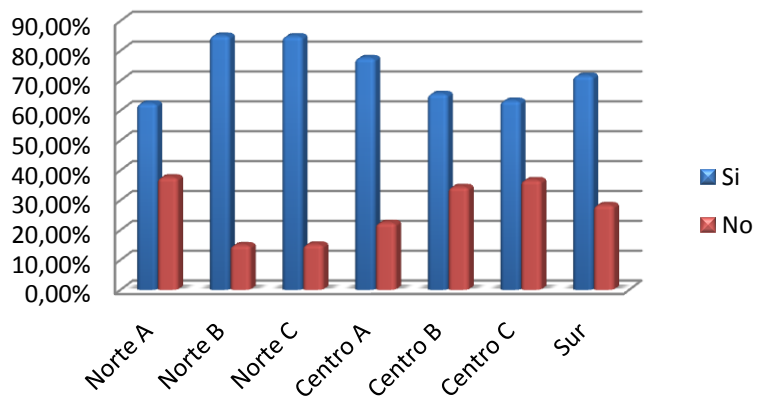
Índice de Bienestar Humano Municipal 2019.



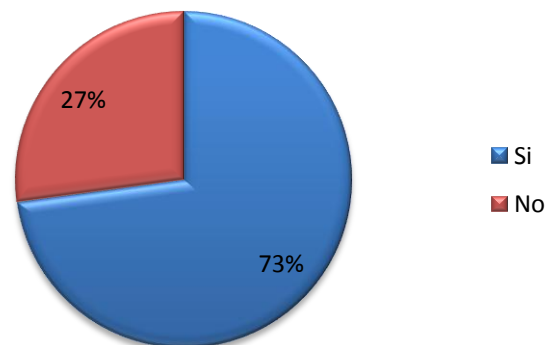
Índice de Bienestar Humano Municipal 2019.

20. ¿Está Usted Registrado en Urbaser?	Norte A	Norte B	Norte C	Centro A	Centro B	Centro C	Sur	Integrado Municipal
Si	62,37%	85,06%	84,85%	77,58%	65,57%	63,28%	71,64%	72,87%
No	37,63%	14,94%	15,15%	22,42%	34,43%	36,72%	28,36%	27,13%
	100,00%	100,00%	100,00%	100,00%	100,00%	100,00%	100,00%	100,00%

**Usuarios registrados en Urbaser
Zonas del Municipio**



**Usuarios registrados en Urbaser
Integrado Municipal**

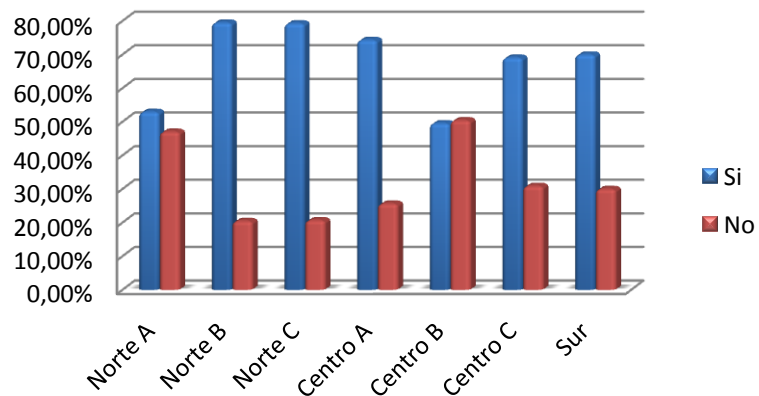




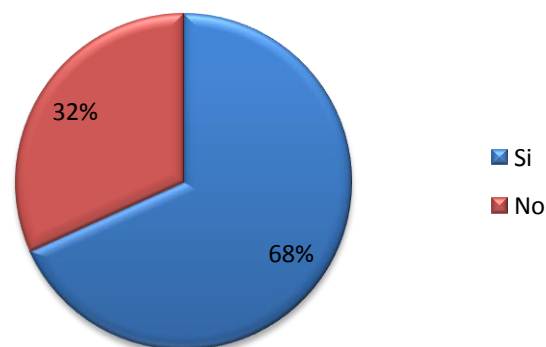
Índice de Bienestar Humano Municipal 2019.

21. Si su respuesta anterior es si, ¿Está Solvente con Urbaser?	Norte A	Norte B	Norte C	Centro A	Centro B	Centro C	Sur	Integrado Municipal
Si	52,94%	79,52%	79,30%	74,35%	49,55%	69,09%	70,00%	68,26%
No	47,06%	20,48%	20,70%	25,65%	50,45%	30,91%	30,00%	31,74%
	100,00%	100,00%	100,00%	100,00%	100,00%	100,00%	100,00%	100,00%

**Usuarios solventes con Urbaser
Zonas del Municipio**



**Usuarios solventes con Urbaser
Integrado Municipal**

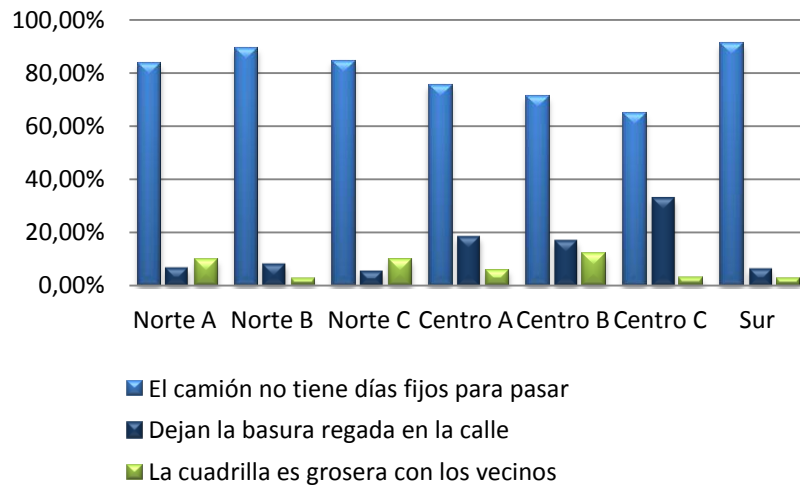




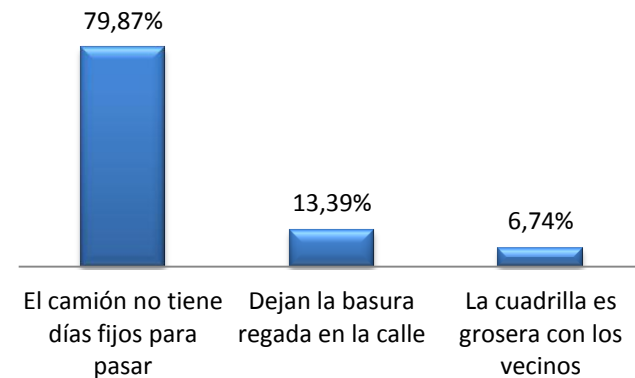
Índice de Bienestar Humano Municipal 2019.

22. ¿Tiene alguno de estos problemas con el aseo urbano?	Norte A	Norte B	Norte C	Centro A	Centro B	Centro C	Sur	Integrado Municipal
El camión no tiene días fijos para pasar	83,49%	89,29%	84,51%	75,61%	71,19%	64,55%	90,91%	79,87%
Dejan la basura regada en la calle	6,88%	8,33%	5,63%	18,47%	16,95%	32,73%	6,49%	13,39%
La cuadrilla es grosera con los vecinos	9,63%	2,38%	9,86%	5,92%	11,86%	2,73%	2,60%	6,74%
	100,00%	100,00%	100,00%	100,00%	100,00%	100,00%	100,00%	100,00%

**Problemas con el aseo urbano
Zonas del Municipio**



**Problemas con el aseo urbano
Integrado Municipal**

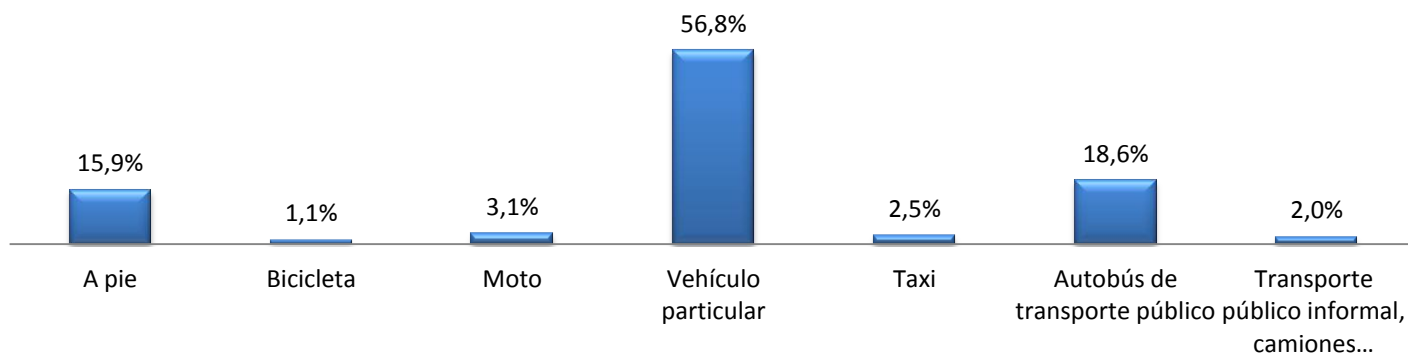




Índice de Bienestar Humano Municipal 2019.

IV Medios de Transporte	Norte A	Norte B	Norte C	Centro A	Centro B	Centro C	Sur	Integrado Municipal
23- ¿Cuál es el medio para trasladarse más utilizado por su familia?								
A pie	12,33%	9,09%	7,76%	21,43%	24,62%	17,42%	17,79%	15,92%
Bicicleta	3,33%	1,14%	0,43%	0,30%	0,77%	0,76%	0,48%	1,12%
Moto	4,00%	0,00%	3,88%	3,87%	4,62%	0,76%	1,44%	3,09%
Vehículo particular	54,33%	64,77%	69,40%	54,46%	49,23%	62,12%	48,08%	56,80%
Taxi	3,33%	4,55%	2,16%	2,38%	2,31%	0,76%	1,92%	2,45%
Autobús de transporte público	21,33%	15,91%	12,93%	17,26%	18,46%	18,18%	24,52%	18,58%
Transporte público informal, camiones...	1,33%	4,55%	3,45%	0,30%	0,00%	0,00%	5,77%	2,03%
	100,00%	100,00%	100,00%	100,00%	100,00%	100,00%	100,00%	100,00%

Medio para trasladarse más utilizado / Integrado Municipal

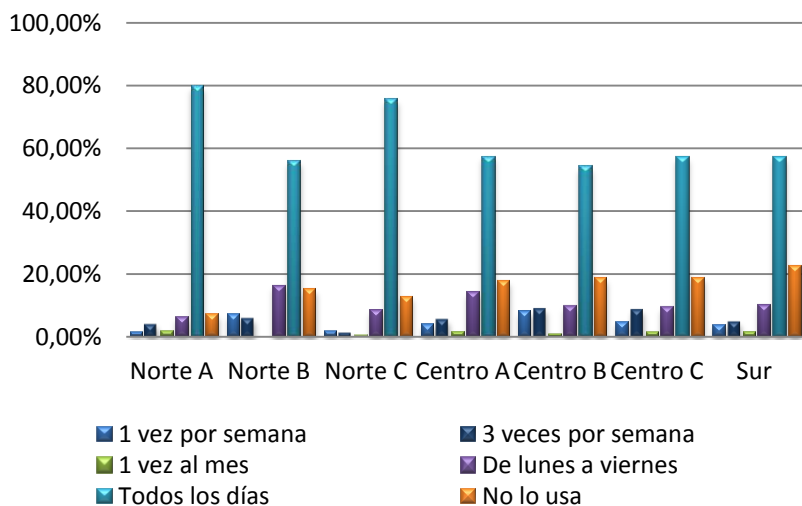




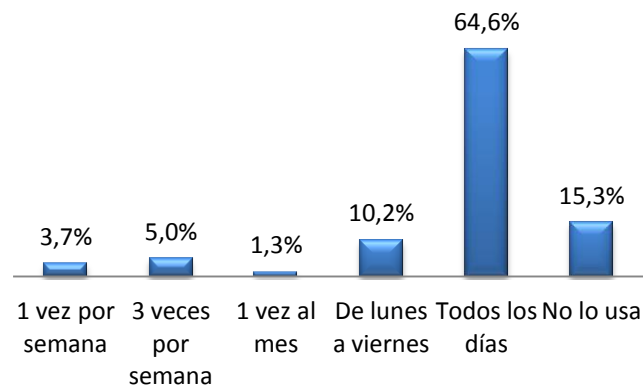
Índice de Bienestar Humano Municipal 2019.

24. Frecuencia de uso del vehículo empleado como medio de transporte en su familia	Norte A	Norte B	Norte C	Centro A	Centro B	Centro C	Sur	Integrado Municipal
1 vez por semana	1,45%	6,98%	1,75%	3,86%	8,06%	4,69%	3,74%	3,65%
3 veces por semana	3,99%	5,81%	1,31%	5,47%	8,87%	8,59%	4,81%	5,00%
1 vez al mes	1,81%	0,00%	0,44%	1,61%	0,81%	1,56%	1,60%	1,27%
De lunes a viernes	6,16%	16,28%	8,30%	14,15%	9,68%	9,38%	10,16%	10,22%
Todos los días	79,71%	55,81%	75,55%	57,23%	54,03%	57,03%	57,22%	64,58%
No lo usa	6,88%	15,12%	12,66%	17,68%	18,55%	18,75%	22,46%	15,29%
	100,00%	100,00%	100,00%	100,00%	100,00%	100,00%	100,00%	100,00%

**Frecuencia de uso de vehículo
Zonas del Municipio**



**Frecuencia de uso de vehículo
Integrado Municipal**

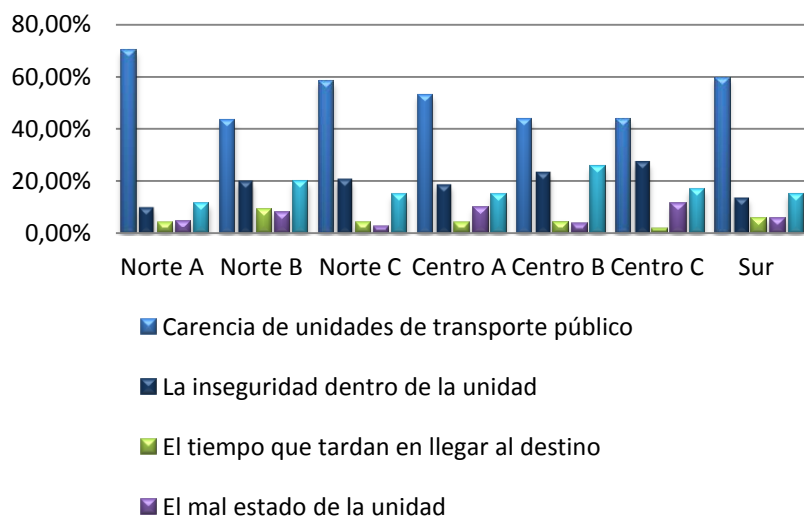




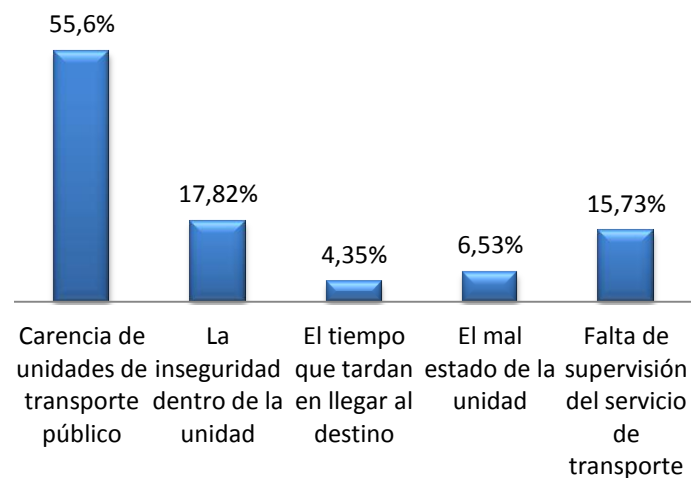
Índice de Bienestar Humano Municipal 2019.

25. ¿Problema más importante del transporte público?	Norte A	Norte B	Norte C	Centro A	Centro B	Centro C	Sur	Integrado Municipal
Carencia de unidades de transporte público	70,13%	43,42%	57,95%	53,07%	43,59%	43,65%	59,68%	55,56%
La inseguridad dentro de la unidad	9,96%	19,74%	20,51%	18,45%	23,08%	26,98%	13,44%	17,82%
El tiempo que tardan en llegar al destino	3,90%	9,21%	4,10%	3,88%	4,27%	1,59%	5,91%	4,35%
El mal estado de la unidad	4,76%	7,89%	2,56%	9,71%	3,42%	11,11%	5,91%	6,53%
Falta de supervisión del servicio de transporte	11,26%	19,74%	14,87%	14,89%	25,64%	16,67%	15,05%	15,73%
	100,00%	100,00%	100,00%	100,00%	100,00%	100,00%	100,00%	100,00%

**Problemas del transporte público
Zonas del Municipio**



**Problemas del transporte público
Integrado Municipal**

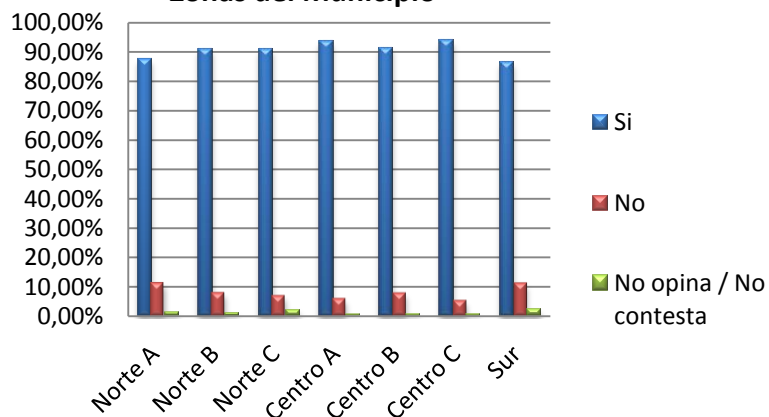




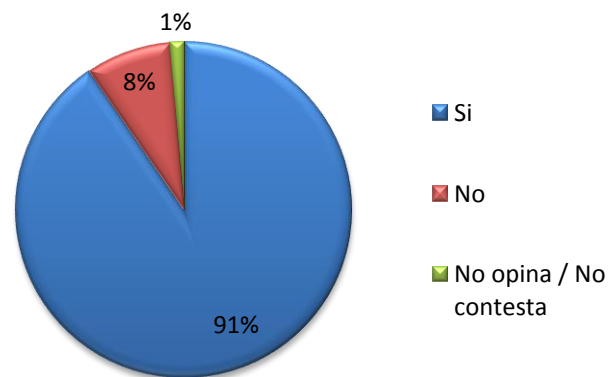
Índice de Bienestar Humano Municipal 2019.

V.- Vialidad	Norte A	Norte B	Norte C	Centro A	Centro B	Centro C	Sur	Integrado Municipal
26- ¿Transitas seguido por las calles del Municipio?								
Si	87,46%	90,91%	90,91%	93,51%	91,41%	93,98%	86,54%	90,49%
No	11,22%	7,95%	6,93%	5,90%	7,81%	5,26%	11,06%	8,18%
No opina / No contesta	1,32%	1,14%	2,16%	0,59%	0,78%	0,75%	2,40%	1,33%
	100,00%	100,00%	100,00%	100,00%	100,00%	100,00%	100,00%	100,00%

**Transito seguido por calles
Zonas del Municipio**



**Transito seguido por calles
Integrado Municipal**

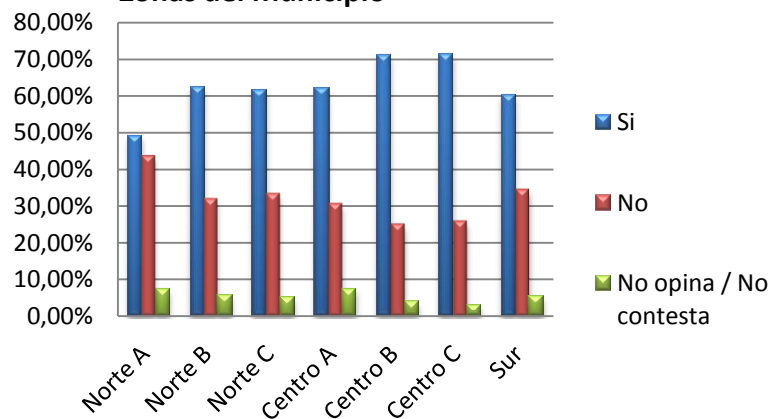




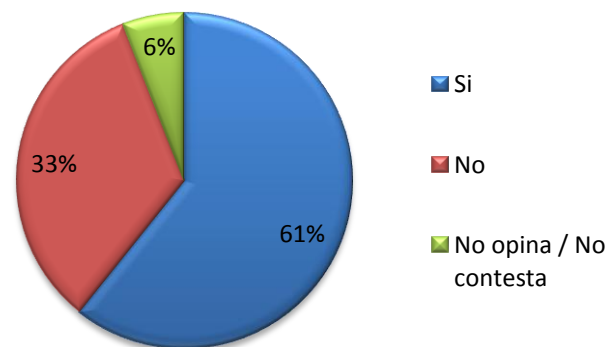
Índice de Bienestar Humano Municipal 2019.

27- ¿Considera que las vías en el Municipio están apropiadamente demarcadas y señalizadas?	Norte A	Norte B	Norte C	Centro A	Centro B	Centro C	Sur	Integrado Municipal
Si	49,16%	62,50%	61,64%	62,13%	71,09%	71,21%	60,29%	60,75%
No	43,43%	31,82%	33,19%	30,47%	25,00%	25,76%	34,31%	33,33%
No opina / No contesta	7,41%	5,68%	5,17%	7,40%	3,91%	3,03%	5,39%	5,92%
	100,00%	100,00%	100,00%	100,00%	100,00%	100,00%	100,00%	100,00%

**Demarcación de vías
Zonas del Municipio**



**Demarcación de vías
Integrado Municipal**

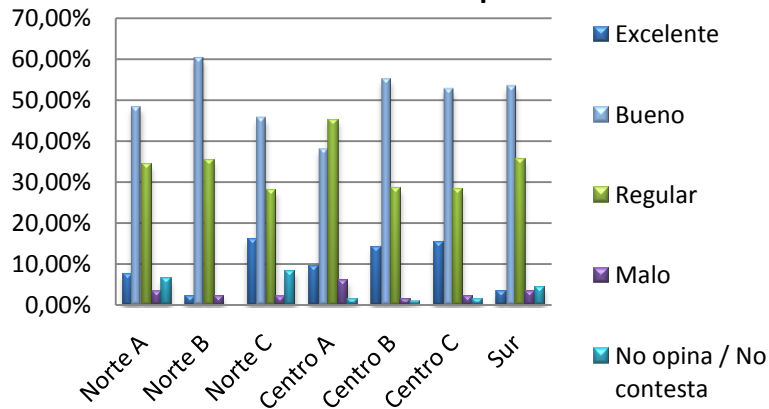




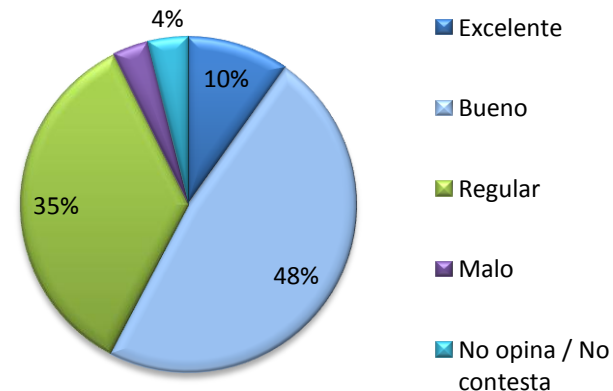
Índice de Bienestar Humano Municipal 2019.

28. ¿Qué le parece el estado actual del pavimento de la Av. Don Julio Centeno?	Norte A	Norte B	Norte C	Centro A	Centro B	Centro C	Sur	Integrado Municipal
Excelente	7,67%	2,27%	15,95%	9,44%	14,17%	15,27%	3,40%	9,77%
Bueno	48,33%	60,23%	45,69%	38,05%	55,12%	52,67%	53,40%	47,93%
Regular	34,33%	35,23%	28,02%	45,13%	28,35%	28,24%	35,44%	35,00%
Malo	3,33%	2,27%	2,16%	5,90%	1,57%	2,29%	3,40%	3,44%
No opina / No contesta	6,33%	0,00%	8,19%	1,47%	0,79%	1,53%	4,37%	3,87%
	100,00%	100,00%	100,00%	100,00%	100,00%	100,00%	100,00%	100,00%

**Estado del pavimento Av. Don Julio Centeno
Zonas del Municipio**



Estado del pavimento Av. Don Julio Centeno / Integrado Municipal

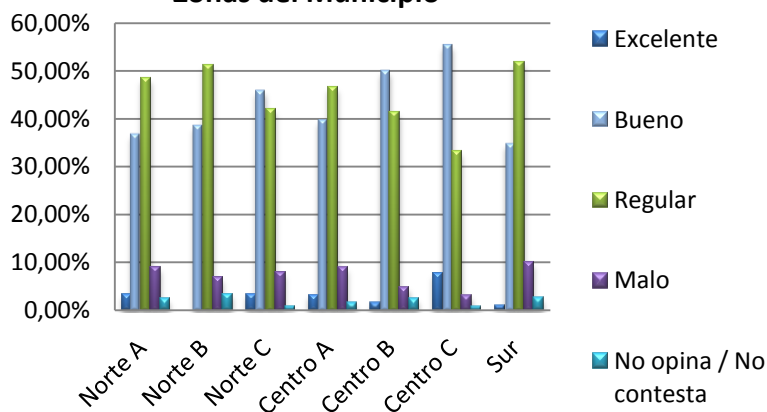




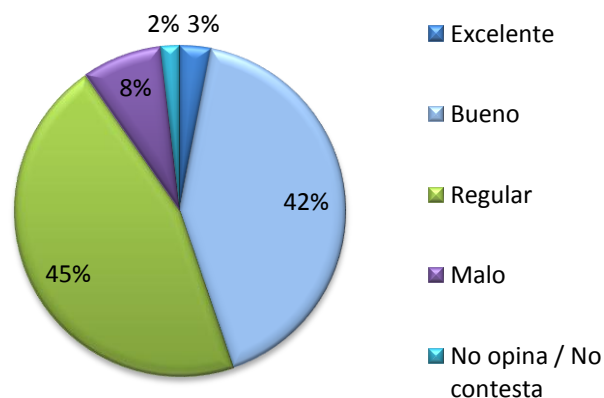
Índice de Bienestar Humano Municipal 2019.

29. ¿Cómo considera el estado actual de las vías del Municipio?	Norte A	Norte B	Norte C	Centro A	Centro B	Centro C	Sur	Integrado Municipal
Excelente	3,32%	0,00%	3,46%	3,26%	1,56%	7,69%	1,00%	3,04%
Bueno	36,88%	38,64%	45,89%	39,76%	50,00%	55,38%	34,83%	41,74%
Regular	48,50%	51,14%	41,99%	46,59%	41,41%	33,08%	51,74%	45,55%
Malo	8,97%	6,82%	7,79%	8,90%	4,69%	3,08%	9,95%	7,84%
No opina / No contesta	2,33%	3,41%	0,87%	1,48%	2,34%	0,77%	2,49%	1,84%
	100,00%	100,00%	100,00%	100,00%	100,00%	100,00%	100,00%	100,00%

**Estado de las vías del Municipio
Zonas del Municipio**



**Estado de las vías del Municipio
Integrado Municipal**

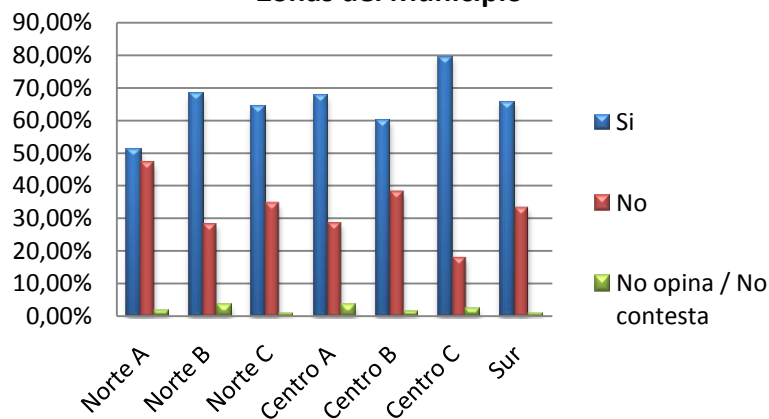




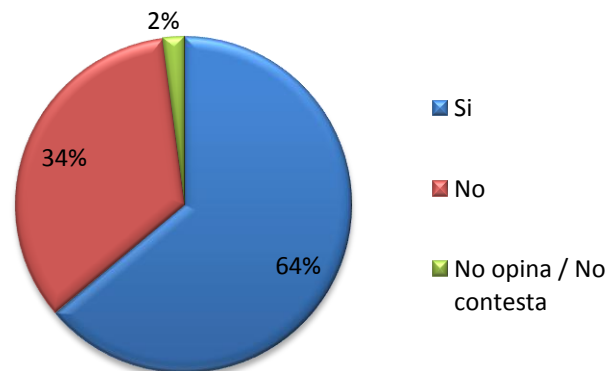
Índice de Bienestar Humano Municipal 2019.

30. Refiriéndose a movilidad ¿considera que es fácil trasladarse de un lugar a otro en el Municipio?	Norte A	Norte B	Norte C	Centro A	Centro B	Centro C	Sur	Integrado Municipal
Si	51,17%	68,18%	64,35%	67,75%	60,16%	79,55%	65,70%	63,85%
No	47,16%	28,41%	34,78%	28,70%	38,28%	18,18%	33,33%	34,11%
No opina / No contesta	1,67%	3,41%	0,87%	3,55%	1,56%	2,27%	0,97%	2,04%
	100,00%	100,00%	100,00%	100,00%	100,00%	100,00%	100,00%	100,00%

Facilidad para trasladarse en el Municipio
Zonas del Municipio



Facilidad para trasladarse en el Municipio / Integrado Municipal

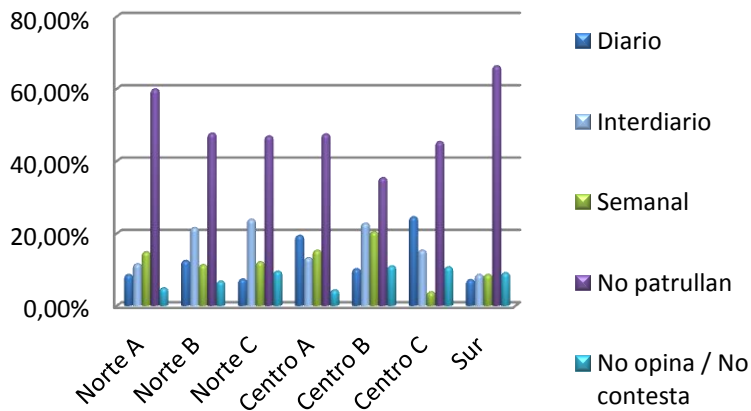




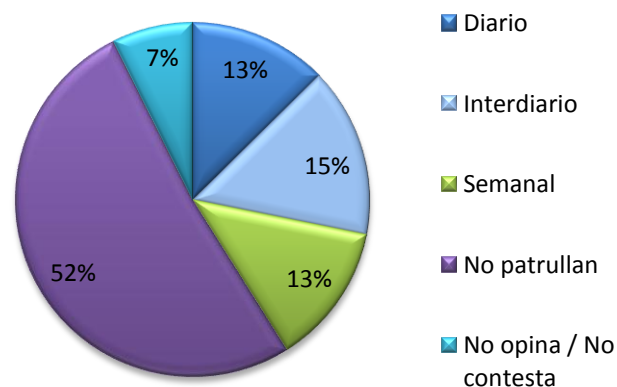
Índice de Bienestar Humano Municipal 2019.

31. ¿Cada cuánto tiempo la policía patrulla en la calle donde está ubicada su vivienda?	Norte A	Norte B	Norte C	Centro A	Centro B	Centro C	Sur	Integrado Municipal
Diario	8,61%	12,50%	7,39%	19,47%	10,24%	24,62%	7,21%	12,64%
Interdiario	11,59%	21,59%	23,91%	13,27%	22,83%	15,38%	8,65%	15,52%
Semanal	14,90%	11,36%	12,17%	15,34%	20,47%	3,85%	8,65%	12,92%
No patrullan	59,93%	47,73%	46,96%	47,49%	35,43%	45,38%	66,35%	51,54%
No opina / No contesta	4,97%	6,82%	9,57%	4,42%	11,02%	10,77%	9,13%	7,37%
	100,00%	100,00%	100,00%	100,00%	100,00%	100,00%	100,00%	100,00%

Patrullaje Policial / Zonas del Municipio



Patrullaje Policial / Integrado Municipal

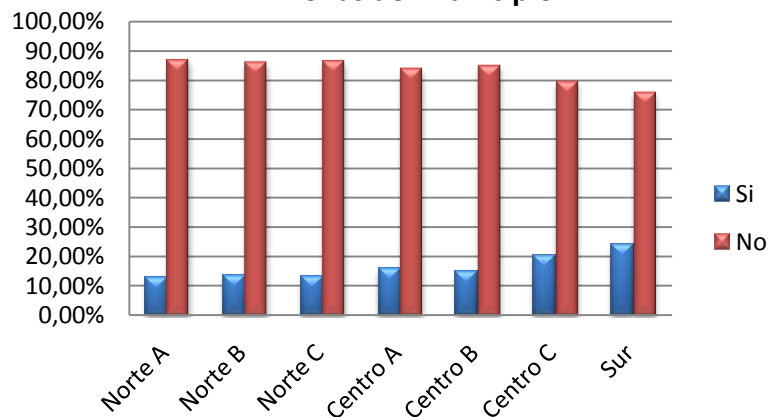




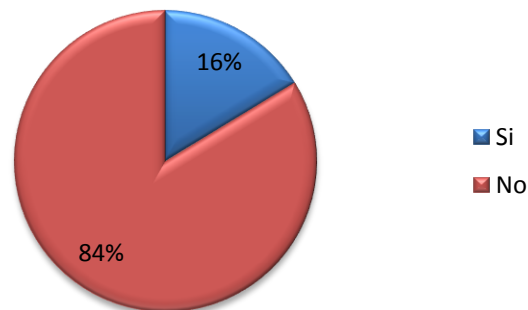
Índice de Bienestar Humano Municipal 2019.

34. ¿Ha solicitado servicios del Cuerpo de Bomberos?	Norte A	Norte B	Norte C	Centro A	Centro B	Centro C	Sur	Integrado Municipal
Si	13,00%	13,79%	13,36%	15,98%	14,96%	20,30%	24,04%	16,28%
No	87,00%	86,21%	86,64%	84,02%	85,04%	79,70%	75,96%	83,72%
	100,00%	100,00%	100,00%	100,00%	100,00%	100,00%	100,00%	100,00%

**Solicitud de Servicios del Cuerpo de Bomberos
Zonas del Municipio**



**Solicitud de Servicios del Cuerpo de Bomberos
Integrado Municipal**

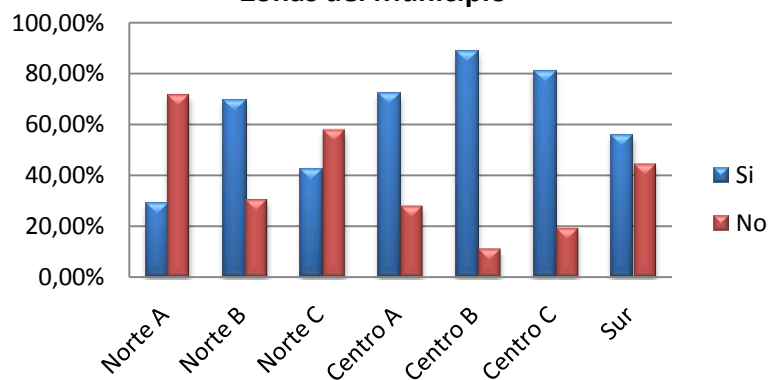




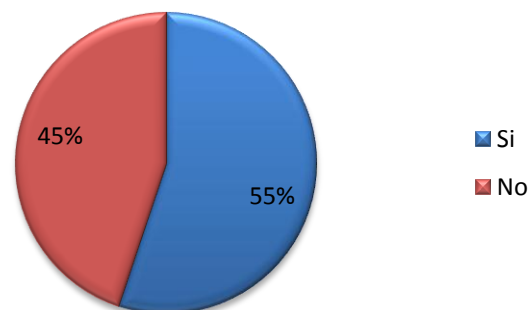
Índice de Bienestar Humano Municipal 2019.

35. Si fue positivo, ¿quedó satisfecho del servicio recibido por Bomberos?	Norte A	Norte B	Norte C	Centro A	Centro B	Centro C	Sur	Integrado Municipal
Si	28,77%	69,57%	42,37%	72,13%	88,89%	80,77%	55,77%	55,13%
No	71,23%	30,43%	57,63%	27,87%	11,11%	19,23%	44,23%	44,87%
	100,00%	100,00%	100,00%	100,00%	100,00%	100,00%	100,00%	100,00%

**Satisfechos con Servicios del Cuerpo de Bomberos
Zonas del Municipio**



**Satisfechos con Servicios del Cuerpo de Bomberos
Integrado Municipal**

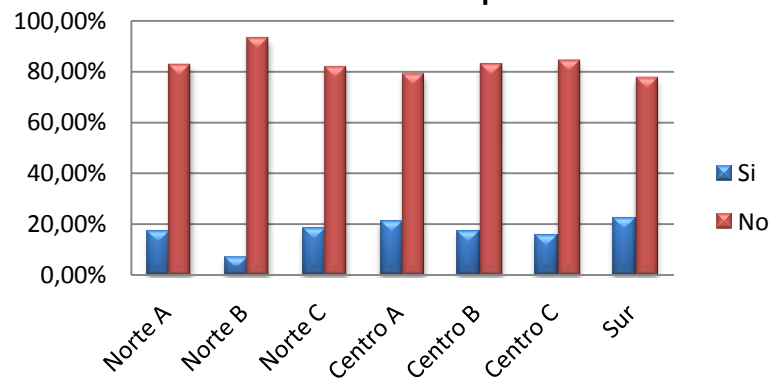




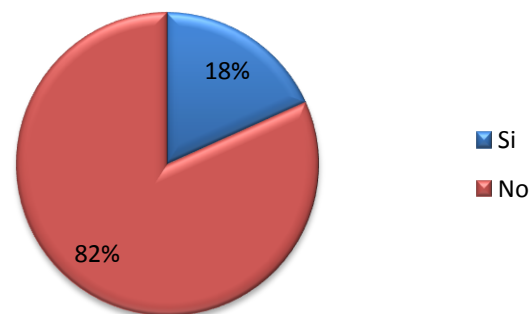
Índice de Bienestar Humano Municipal 2019.

36. ¿Tiene Usted algún familiar estudiando en preescolares de la Alcaldía y/o Monseñor Henríquez?	Norte A	Norte B	Norte C	Centro A	Centro B	Centro C	Sur	Integrado Municipal
Si	17,33%	6,90%	18,22%	21,01%	17,19%	15,79%	22,50%	18,28%
No	82,67%	93,10%	81,78%	78,99%	82,81%	84,21%	77,50%	81,72%
	100,00%	100,00%	100,00%	100,00%	100,00%	100,00%	100,00%	100,00%

Familiar estudiando en preescolares de la Alcaldía y/o Monseñor Henríquez Zonas del Municipio



Familiar estudiando en preescolares de la Alcaldía y/o Monseñor Henríquez Integrado Municipal

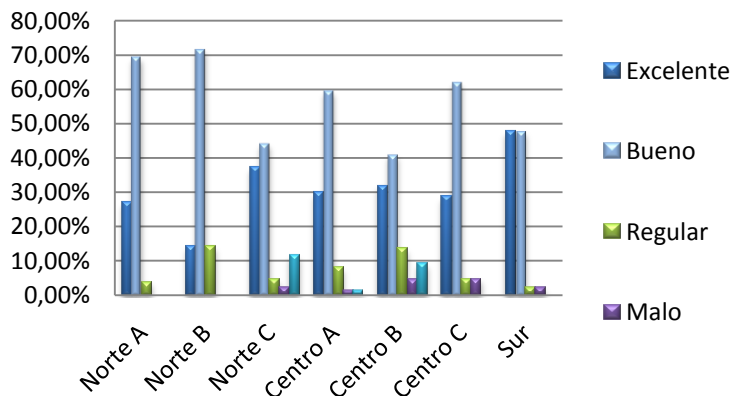




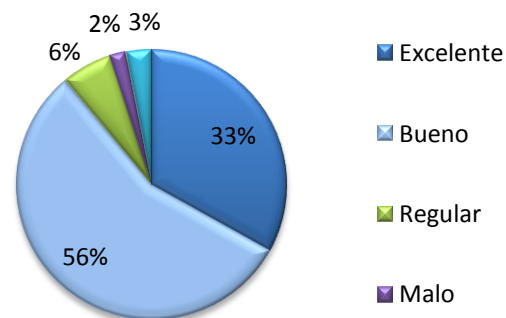
Índice de Bienestar Humano Municipal 2019.

37- Evalúe la calidad de la Educación de los preescolares de la Alcaldía y del Monseñor Henríquez.	Norte A	Norte B	Norte C	Centro A	Centro B	Centro C	Sur	Integrado Municipal
Excelente	26,92%	14,29%	37,21%	29,73%	31,82%	28,57%	47,73%	33,08%
Bueno	69,23%	71,43%	44,19%	59,46%	40,91%	61,90%	47,73%	55,89%
Regular	3,85%	14,29%	4,65%	8,11%	13,64%	4,76%	2,27%	6,08%
Malo	0,00%	0,00%	2,33%	1,35%	4,55%	4,76%	2,27%	1,90%
No opina / No contesta	0,00%	0,00%	11,63%	1,35%	9,09%	0,00%	0,00%	3,04%
	100,00%	100,00%	100,00%	100,00%	100,00%	100,00%	100,00%	100,00%

Calidad de la Educación de los preescolares de la Alcaldía y del Mon. Henríquez
Zonas del Municipio



Calidad de la Educación de los preescolares de la Alcaldía y del Mon. Henríquez / Integrado Municipal

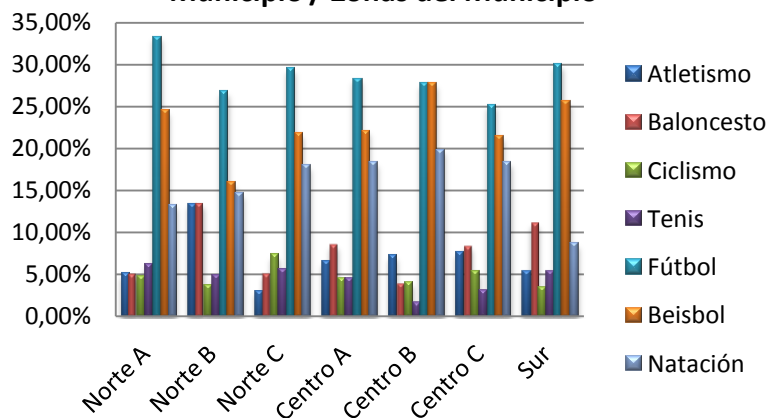




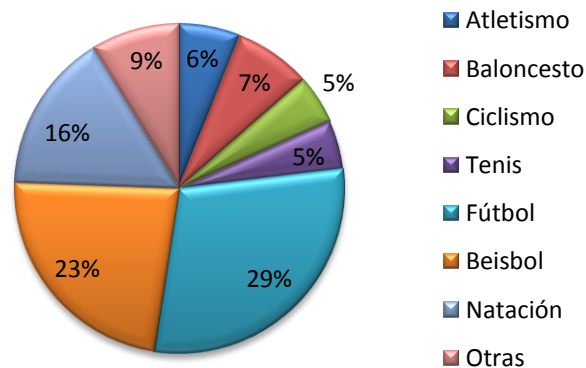
Indice de Bienestar Humano Municipal 2019.

VIII.- DEPORTE	Norte A	Norte B	Norte C	Centro A	Centro B	Centro C	Sur	Integrado Municipal
38. ¿Cuál disciplina deportiva considera Usted que debe impulsarse en el Municipio?								
Atletismo	5,10%	13,41%	2,99%	6,49%	7,14%	7,63%	5,31%	6,02%
Baloncesto	5,10%	13,41%	5,13%	8,55%	3,97%	8,40%	11,11%	7,50%
Ciclismo	4,76%	3,66%	7,26%	4,42%	3,97%	5,34%	3,38%	4,81%
Tenis	6,12%	4,88%	5,56%	4,42%	1,59%	3,05%	5,31%	4,74%
Fútbol	33,33%	26,83%	29,49%	28,32%	27,78%	25,19%	29,95%	29,37%
Beisbol	24,49%	15,85%	21,79%	22,12%	27,78%	21,37%	25,60%	23,14%
Natación	13,27%	14,63%	17,95%	18,29%	19,84%	18,32%	8,70%	15,71%
Otras	7,82%	7,32%	9,83%	7,37%	7,94%	10,69%	10,63%	8,70%
	100,00%	100,00%	100,00%	100,00%	100,00%	100,00%	100,00%	100,00%

Disciplina deportiva a Impulsarse en el Municipio / Zonas del Municipio



Disciplina deportiva a Impulsarse en el Municipio / Integrado Municipal

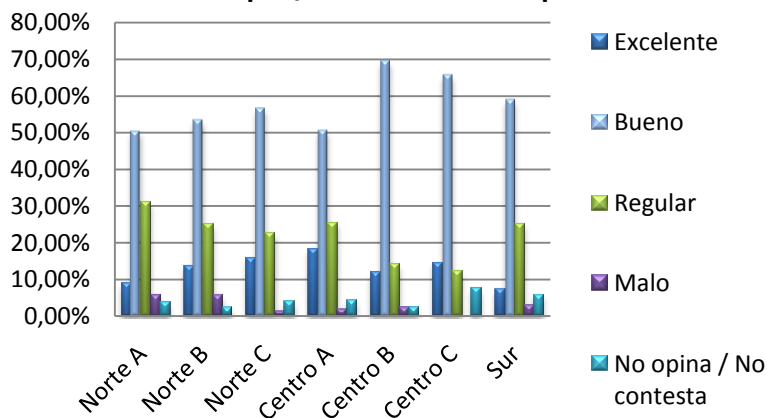




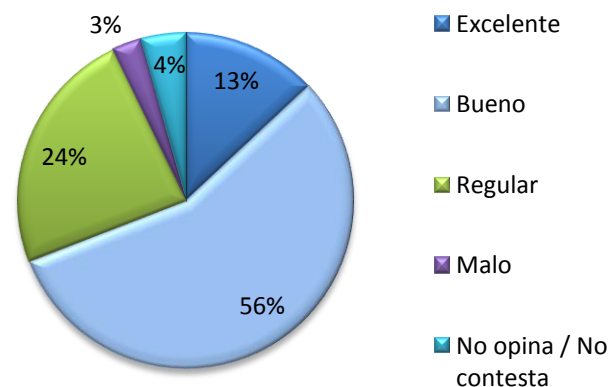
Índice de Bienestar Humano Municipal 2019.

39. ¿Qué opina de las opciones para practicar deportes en el Municipio San Diego?	Norte A	Norte B	Norte C	Centro A	Centro B	Centro C	Sur	Integrado Municipal
Excelente	8,97%	13,64%	15,74%	18,05%	11,72%	14,50%	7,25%	13,06%
Bueno	50,34%	53,41%	56,60%	50,59%	69,53%	65,65%	58,94%	56,03%
Regular	31,03%	25,00%	22,55%	25,44%	14,06%	12,21%	25,12%	23,78%
Malo	5,86%	5,68%	1,28%	1,78%	2,34%	0,00%	2,90%	2,82%
No opina / No contesta	3,79%	2,27%	3,83%	4,14%	2,34%	7,63%	5,80%	4,30%
	100,00%	100,00%	100,00%	100,00%	100,00%	100,00%	100,00%	100,00%

Opciones para practicar deportes en el Municipio / Zonas del Municipio



Opciones para practicar deportes en el Municipio / Integrado Municipal

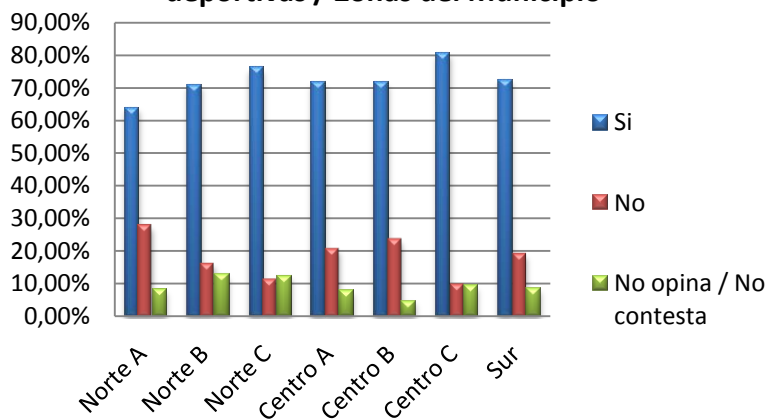




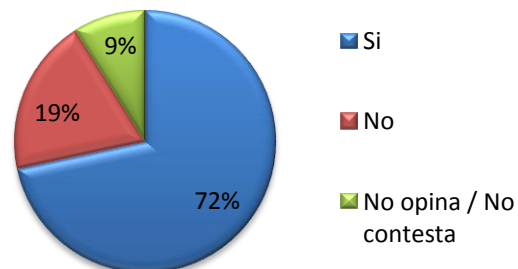
Índice de Bienestar Humano Municipal 2019.

40. ¿Está satisfecho (a) con la oferta de instalaciones deportivas en el Municipio?	Norte A	Norte B	Norte C	Centro A	Centro B	Centro C	Sur	Integrado Municipal
Si	63,92%	70,93%	76,07%	71,60%	71,65%	80,62%	72,41%	71,66%
No	27,84%	16,28%	11,54%	20,71%	23,62%	10,08%	19,21%	19,46%
No opina / No contesta	8,25%	12,79%	12,39%	7,69%	4,72%	9,30%	8,37%	8,88%
	100,00%	100,00%	100,00%	100,00%	100,00%	100,00%	100,00%	100,00%

Satisfechos con la oferta de instalaciones deportivas / Zonas del Municipio



Satisfechos con la oferta de instalaciones deportivas Integrado Municipal

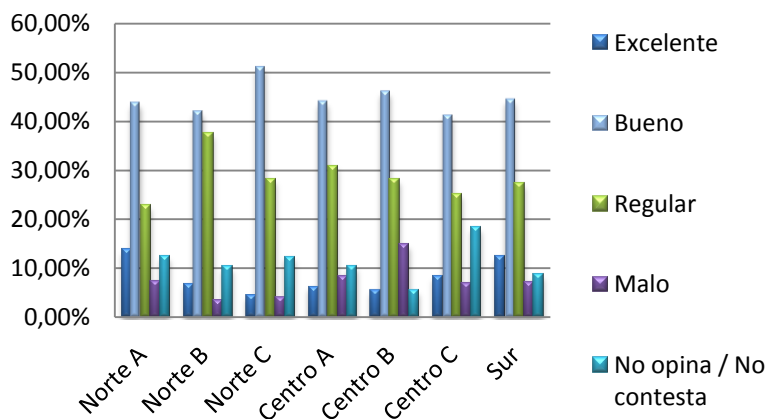




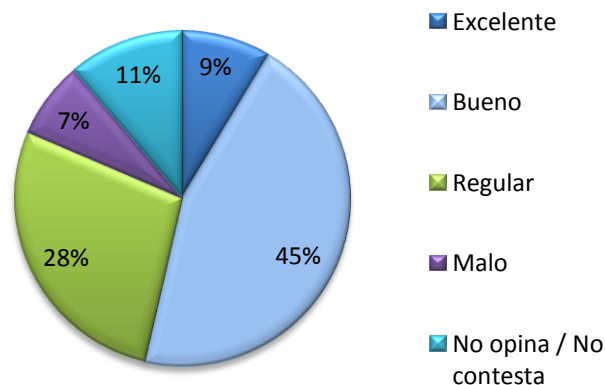
Índice de Bienestar Humano Municipal 2019.

41. Evalúe usted el Servicio del Centro Dr. J. G. Hernández (Hospitalito)	Norte A	Norte B	Norte C	Centro A	Centro B	Centro C	Sur	Integrado Municipal
Excelente	13,71%	6,82%	4,41%	6,25%	5,47%	8,40%	12,44%	8,60%
Bueno	43,81%	42,05%	51,10%	44,05%	46,09%	41,22%	44,50%	44,99%
Regular	22,74%	37,50%	28,19%	30,95%	28,13%	25,19%	27,27%	27,86%
Malo	7,36%	3,41%	3,96%	8,33%	14,84%	6,87%	7,18%	7,40%
No opina / No contesta	12,37%	10,23%	12,33%	10,42%	5,47%	18,32%	8,61%	11,14%
	100,00%	100,00%	100,00%	100,00%	100,00%	100,00%	100,00%	100,00%

**Servicio del Centro Dr. J. G. Hernández
(Hospitalito) / Zonas del Municipio**



**Servicio del Centro Dr. J. G. Hernández
(Hospitalito) / Integrado Municipal**

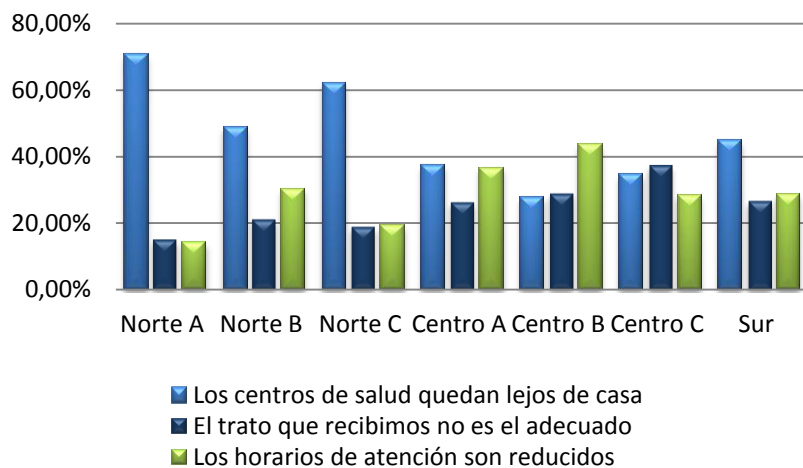




Índice de Bienestar Humano Municipal 2019.

42. Principal causa que dificulta el acceso a los servicios de salud en el Municipio	Norte A	Norte B	Norte C	Centro A	Centro B	Centro C	Sur	Integrado Municipal
Los centros de salud quedan lejos de casa	70,69%	48,68%	61,88%	37,31%	27,50%	34,51%	44,90%	49,46%
El trato que recibimos no es el adecuado	15,09%	21,05%	18,81%	26,12%	28,75%	37,17%	26,53%	23,52%
Los horarios de atención son reducidos	14,22%	30,26%	19,31%	36,57%	43,75%	28,32%	28,57%	27,01%
	100,00%	100,00%	100,00%	100,00%	100,00%	100,00%	100,00%	100,00%

**Dificultad en el acceso a los servicios de Salud
Zonas del Municipio**



**Dificultad en el acceso a los servicios de
Salud / Integrado Municipal**

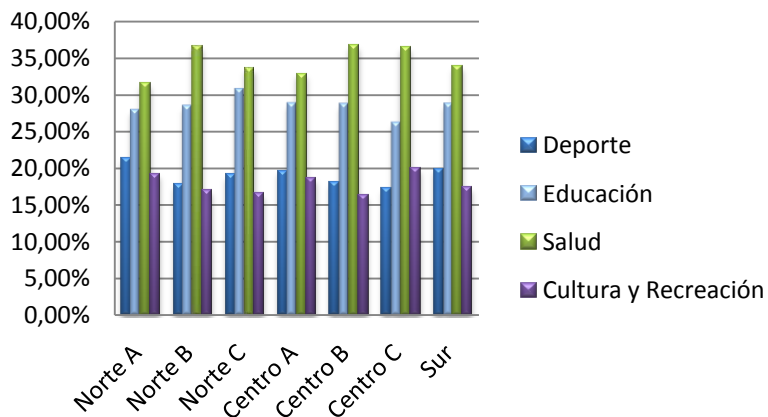




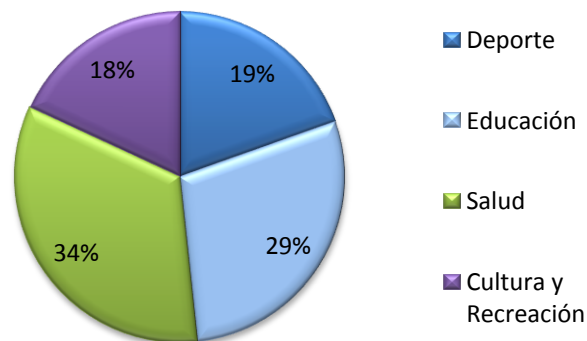
Índice de Bienestar Humano Municipal 2019.

X.- PRIORIZACIÓN DE SUS NECESIDADES	Norte A	Norte B	Norte C	Centro A	Centro B	Centro C	Sur	Integrado Municipal
43. Priorice el área de inversión social ¿cuál es el mayor problema de su comunidad? Del 1 al 4								
Deporte	21,29%	17,86%	19,09%	19,70%	18,07%	17,25%	19,91%	19,57%
Educación	27,92%	28,46%	30,72%	28,81%	28,71%	26,18%	28,79%	28,72%
Salud	31,52%	36,64%	33,62%	32,91%	36,80%	36,55%	33,88%	33,61%
Cultura y Recreación	19,28%	17,05%	16,57%	18,58%	16,42%	20,02%	17,42%	18,10%
	100,00%	100,00%	100,00%	100,00%	100,00%	100,00%	100,00%	100,00%

Priorización de necesidades del área de inversión social / Zonas del Municipio



Priorización de necesidades del área de inversión social / Integrado Municipal

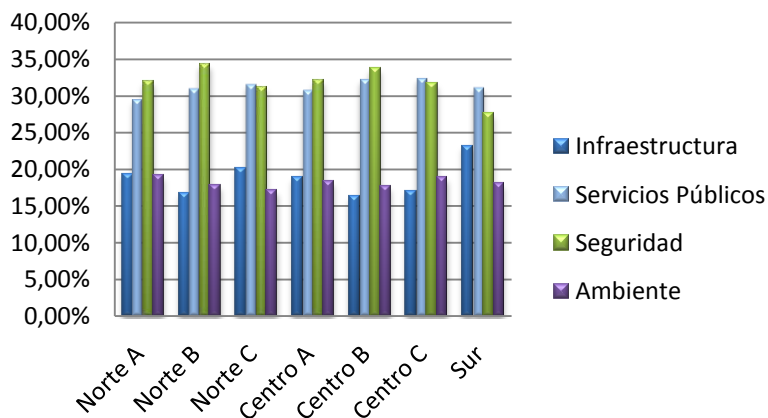




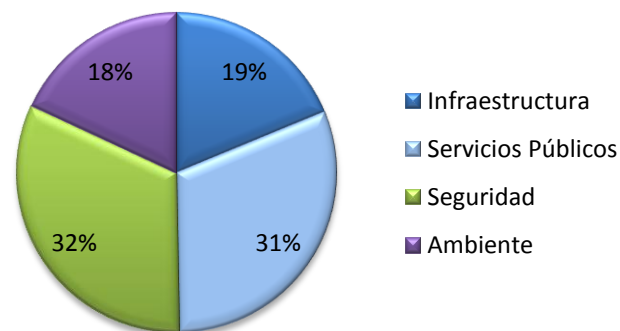
Índice de Bienestar Humano Municipal 2019.

44. Priorice el área de inversión urbanística ¿cuál es el mayor problema de su comunidad? Del 1 al 4	Norte A	Norte B	Norte C	Centro A	Centro B	Centro C	Sur	Integrado Municipal
Infraestructura	19,42%	16,82%	20,14%	18,82%	16,34%	17,06%	23,18%	18,76%
Servicios Públicos	29,51%	30,99%	31,56%	30,77%	32,27%	32,41%	31,13%	30,95%
Seguridad	31,94%	34,33%	31,18%	32,09%	33,74%	31,69%	27,61%	32,18%
Ambiente	19,14%	17,86%	17,12%	18,33%	17,65%	18,85%	18,07%	18,11%
	100,00%	100,00%	100,00%	100,00%	100,00%	100,00%	100,00%	100,00%

**Priorización de necesidades del área de
inversión social / Zonas del Municipio**



**Priorización de necesidades del área de
inversión social / Integrado Municipal**

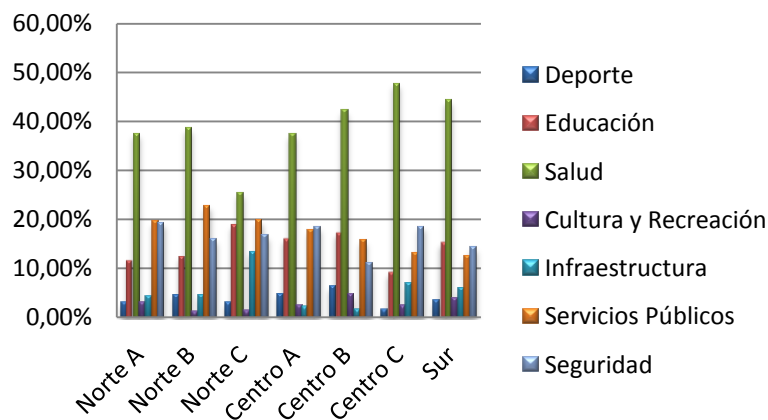




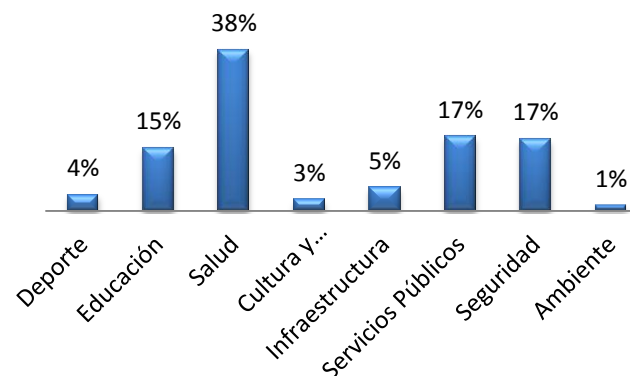
Indice de Bienestar Humano Municipal 2019.

45. Si Usted puede decidir en qué invertir recursos financieros refiriéndose a las siguientes áreas, ¿Cuál elige?	Norte A	Norte B	Norte C	Centro A	Centro B	Centro C	Sur	Integrado Municipal
Deporte	2,99%	4,55%	3,00%	4,75%	6,25%	1,54%	3,45%	3,73%
Educación	11,63%	12,50%	18,88%	16,02%	17,19%	9,23%	15,27%	14,72%
Salud	37,54%	38,64%	25,32%	37,39%	42,19%	47,69%	44,33%	37,89%
Cultura y Recreación	2,99%	1,14%	1,29%	2,37%	4,69%	2,31%	3,94%	2,68%
Infraestructura	4,32%	4,55%	13,30%	2,08%	1,56%	6,92%	5,91%	5,49%
Servicios Públicos	19,60%	22,73%	19,74%	17,80%	15,63%	13,08%	12,32%	17,39%
Seguridad	19,27%	15,91%	16,74%	18,40%	10,94%	18,46%	14,29%	16,90%
Ambiente	1,66%	0,00%	1,72%	1,19%	1,56%	0,77%	0,49%	1,20%
	100,00%	100,00%	100,00%	100,00%	100,00%	100,00%	100,00%	100,00%

En qué invertir recursos financieros / Zonas del Municipio



En qué invertir recursos financieros Integrado Municipal

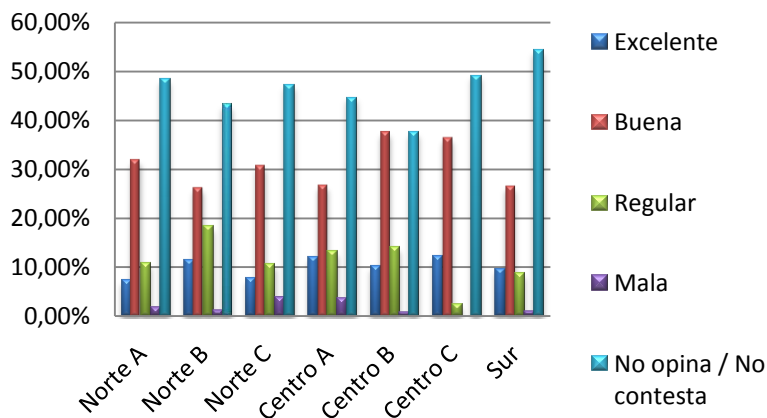




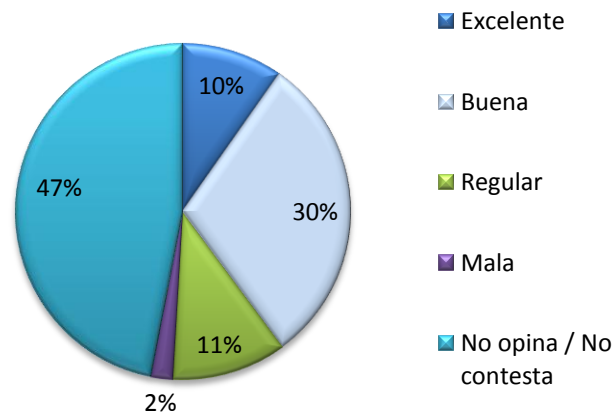
Índice de Bienestar Humano Municipal 2019.

XI.- Gestión Municipal	Norte A	Norte B	Norte C	Centro A	Centro B	Centro C	Sur	Integrado Municipal
46. ¿Qué opina acerca de las actividades del Plan Vacacional San Diego para los niños?								
Excelente	7,27%	11,36%	7,66%	11,98%	10,16%	12,10%	9,62%	9,74%
Buena	31,83%	26,14%	30,64%	26,65%	37,50%	36,29%	26,44%	30,16%
Regular	10,73%	18,18%	10,64%	13,17%	14,06%	2,42%	8,65%	11,02%
Mala	1,73%	1,14%	3,83%	3,59%	0,78%	0,00%	0,96%	2,13%
No opina / No contesta	48,44%	43,18%	47,23%	44,61%	37,50%	49,19%	54,33%	46,94%
	100,00%	100,00%	100,00%	100,00%	100,00%	100,00%	100,00%	100,00%

**Plan Vacacional San Diego para los niños
Zonas del Municipio**



**Plan Vacacional San Diego para los
niños / Integrado Municipal**

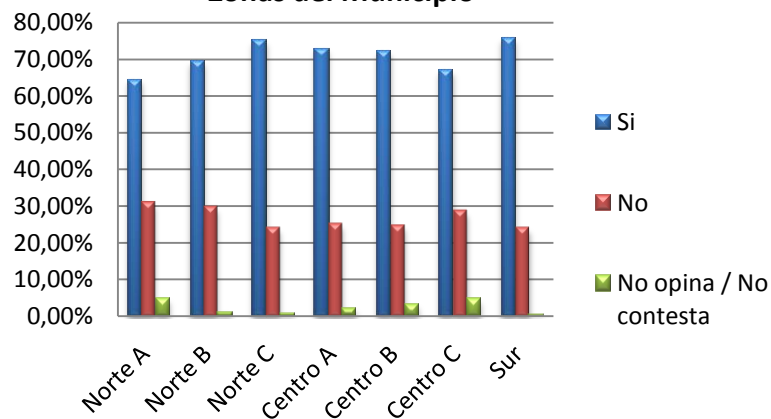




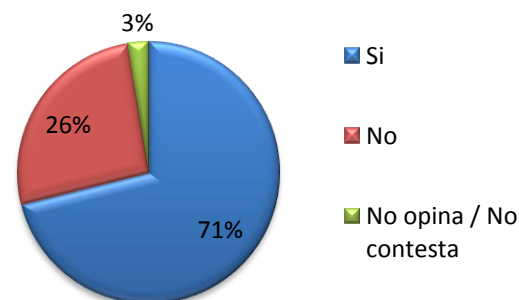
Índice de Bienestar Humano Municipal 2019.

47. ¿Asistió al Bazar Navideño de San Diego 2018?	Norte A	Norte B	Norte C	Centro A	Centro B	Centro C	Sur	Integrado Municipal
Si	64,51%	69,32%	75,21%	72,89%	72,22%	66,92%	75,60%	71,10%
No	30,72%	29,55%	23,93%	25,00%	24,60%	28,46%	23,92%	26,42%
No opina / No contesta	4,78%	1,14%	0,85%	2,11%	3,17%	4,62%	0,48%	2,48%
	100,00%	100,00%	100,00%	100,00%	100,00%	100,00%	100,00%	100,00%

Asistencia al Bazar Navideño 2018
Zonas del Municipio



Asistencia al Bazar Navideño 2018
Integrado Municipal





Sala Técnica del Consejo Local de Planificación Pública / Municipio San Diego

Índice de Bienestar Humano Municipal 2019.



Sala Técnica del Consejo Local de Planificación Pública / Municipio San Diego

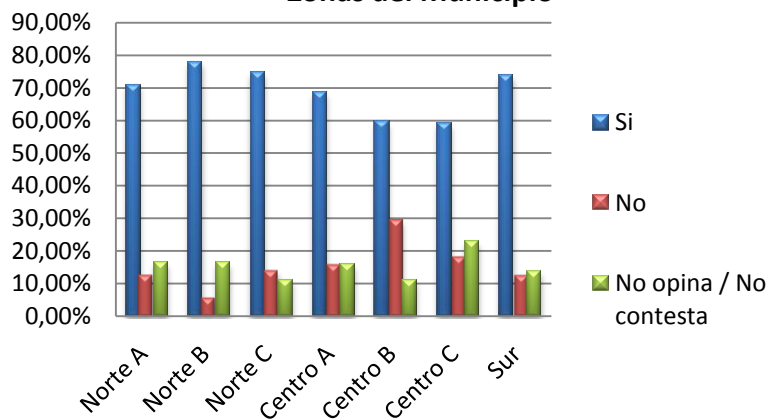
Índice de Bienestar Humano Municipal 2019.



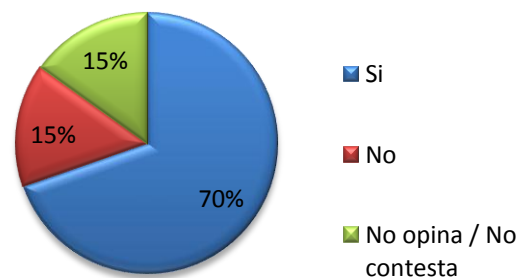
Índice de Bienestar Humano Municipal 2019.

48. ¿Se siente tranquilo y seguro cuando acude al Bazar Navideño?	Norte A	Norte B	Norte C	Centro A	Centro B	Centro C	Sur	Integrado Municipal
Si	70,89%	77,91%	74,79%	68,36%	59,52%	59,09%	73,79%	69,67%
No	12,67%	5,81%	14,10%	15,82%	29,37%	18,18%	12,62%	15,24%
No opina / No contesta	16,44%	16,28%	11,11%	15,82%	11,11%	22,73%	13,59%	15,10%
	100,00%	100,00%	100,00%	100,00%	100,00%	100,00%	100,00%	100,00%

**Percepción de Seguridad en el Bazar Navideño
Zonas del Municipio**



Percepción de Seguridad en el Bazar Navideño / Integrado Municipal

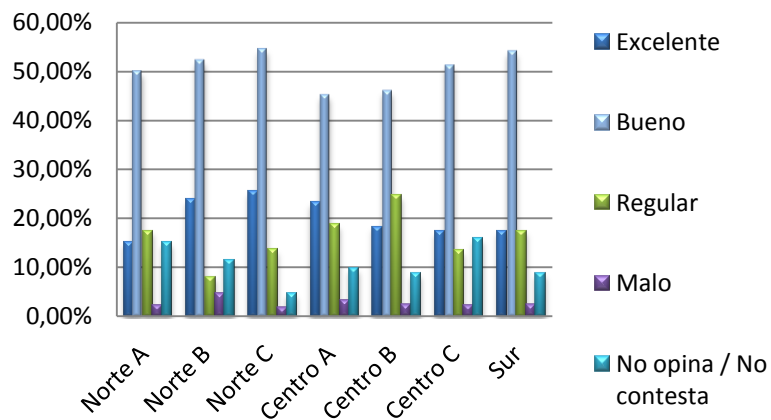




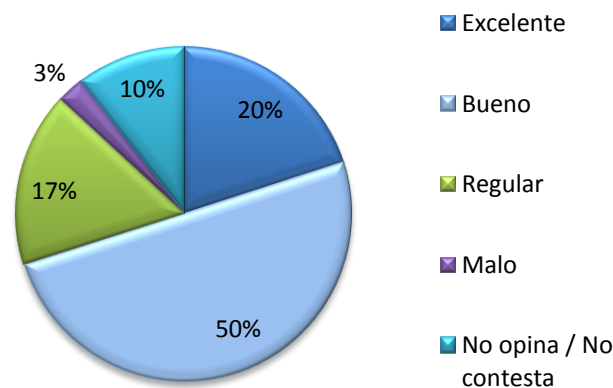
Índice de Bienestar Humano Municipal 2019.

49. ¿Qué opina del Bazar Navideño?	Norte A	Norte B	Norte C	Centro A	Centro B	Centro C	Sur	Integrado Municipal
Excelente	15,10%	23,86%	25,45%	23,19%	18,25%	17,32%	17,39%	20,03%
Bueno	50,00%	52,27%	54,55%	45,18%	46,03%	51,18%	54,11%	50,07%
Regular	17,45%	7,95%	13,64%	18,67%	24,60%	13,39%	17,39%	16,81%
Malo	2,35%	4,55%	1,82%	3,31%	2,38%	2,36%	2,42%	2,65%
No opina / No contesta	15,10%	11,36%	4,55%	9,64%	8,73%	15,75%	8,70%	10,44%
	100,00%	100,00%	100,00%	100,00%	100,00%	100,00%	100,00%	100,00%

**Opinión del Bazar Navideño
Zonas del Municipio**



**Opinión del Bazar Navideño
Integrado Municipal**

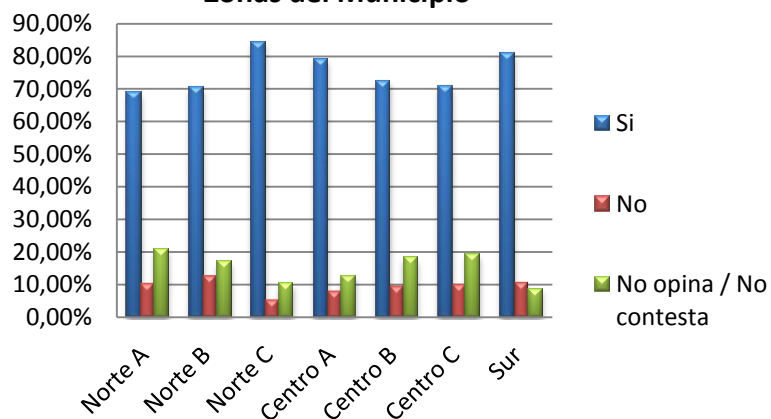




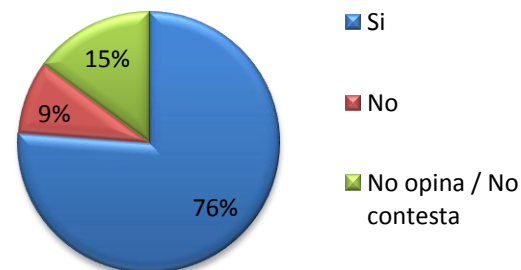
Índice de Bienestar Humano Municipal 2019.

50. ¿Asistirá al Bazar Navideño 2019?	Norte A	Norte B	Norte C	Centro A	Centro B	Centro C	Sur	Integrado Municipal
Si	68,94%	70,45%	84,23%	79,23%	72,44%	70,77%	80,86%	76,17%
No	10,24%	12,50%	5,41%	8,01%	9,45%	10,00%	10,53%	9,03%
No opina / No contesta	20,82%	17,05%	10,36%	12,76%	18,11%	19,23%	8,61%	14,79%
	100,00%	100,00%	100,00%	100,00%	100,00%	100,00%	100,00%	100,00%

**¿Asistirá al Bazar Navideño 2019?
Zonas del Municipio**



**¿Asistirá al Bazar Navideño 2019?
Integrado Municipal**

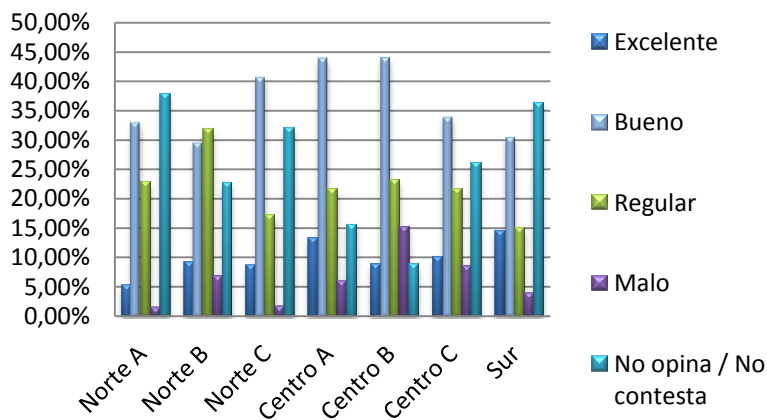




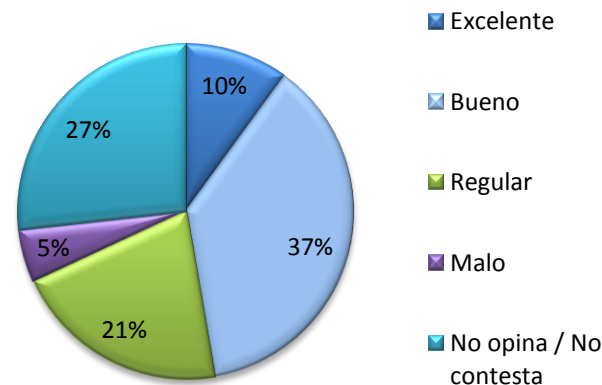
Índice de Bienestar Humano Municipal 2019.

51. Opine de la Planta Embotelladora de Agua	Norte A	Norte B	Norte C	Centro A	Centro B	Centro C	Sur	Integrado Municipal
Excelente	5,10%	9,09%	8,55%	13,13%	8,80%	10,00%	14,49%	9,98%
Bueno	32,99%	29,55%	40,60%	43,88%	44,00%	33,85%	30,43%	37,30%
Regular	22,79%	31,82%	17,09%	21,49%	23,20%	21,54%	14,98%	20,88%
Malo	1,36%	6,82%	1,71%	5,97%	15,20%	8,46%	3,86%	5,10%
No opina / No contesta	37,76%	22,73%	32,05%	15,52%	8,80%	26,15%	36,23%	26,75%
	100,00%	100,00%	100,00%	100,00%	100,00%	100,00%	100,00%	100,00%

**Opinión de la Planta Embotelladora
Zonas del Municipio**



**Opinión de la Planta Embotelladora
Integrado Municipal**

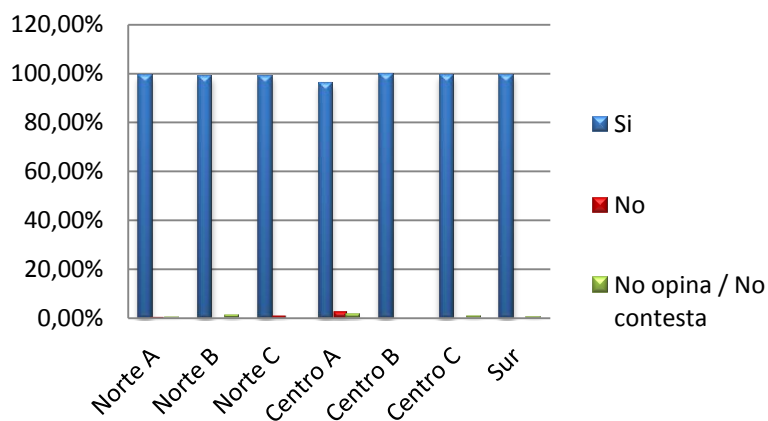




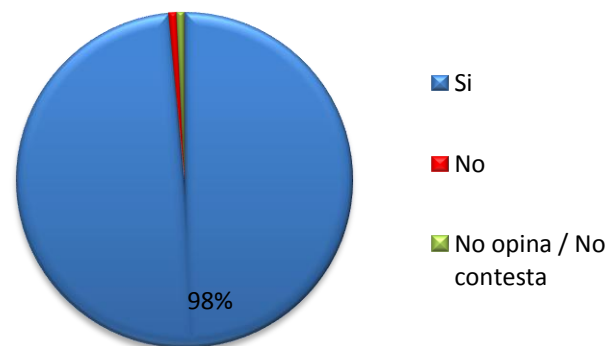
Índice de Bienestar Humano Municipal 2019.

52. ¿Considera a San Diego un Municipio agradable para vivir?	Norte A	Norte B	Norte C	Centro A	Centro B	Centro C	Sur	Integrado Municipal
Si	99,34%	98,86%	99,15%	96,06%	100,00%	99,23%	99,52%	98,60%
No	0,33%	0,00%	0,85%	2,42%	0,00%	0,00%	0,00%	0,77%
No opina / No contesta	0,33%	1,14%	0,00%	1,52%	0,00%	0,77%	0,48%	0,63%
	100,00%	100,00%	100,00%	100,00%	100,00%	100,00%	100,00%	100,00%

**San Diego un Municipio agradable para vivir
Zonas del Municipio**



**San Diego un Municipio agradable para
vivir / Integrado Municipal**

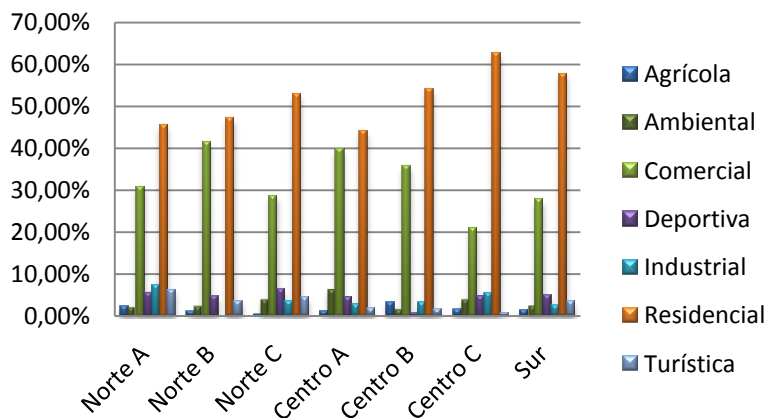




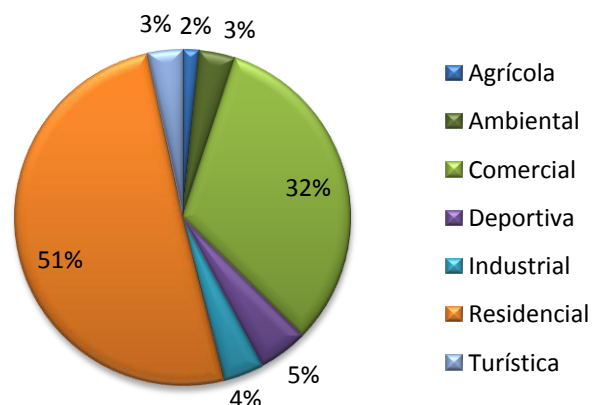
Índice de Bienestar Humano Municipal 2019.

53. ¿Cuál considera Usted es la vocación del Municipio San Diego?	Norte A	Norte B	Norte C	Centro A	Centro B	Centro C	Sur	Integrado Municipal
Agrícola	2,32%	1,15%	0,43%	1,18%	3,17%	1,55%	1,46%	1,55%
Ambiental	1,99%	2,30%	3,85%	6,19%	1,59%	3,88%	2,43%	3,51%
Comercial	30,79%	41,38%	28,63%	39,82%	35,71%	20,93%	27,67%	32,33%
Deportiva	5,63%	4,60%	6,41%	4,42%	0,79%	4,65%	4,85%	4,78%
Industrial	7,28%	0,00%	3,42%	2,65%	3,17%	5,43%	2,43%	3,87%
Residencial	45,70%	47,13%	52,99%	43,95%	53,97%	62,79%	57,77%	50,60%
Turística	6,29%	3,45%	4,27%	1,77%	1,59%	0,78%	3,40%	3,37%
	100,00%	100,00%	100,00%	100,00%	100,00%	100,00%	100,00%	100,00%

**Vocación del Municipio
Zonas del Municipio**



**Vocación del Municipio
Integrado Municipal**

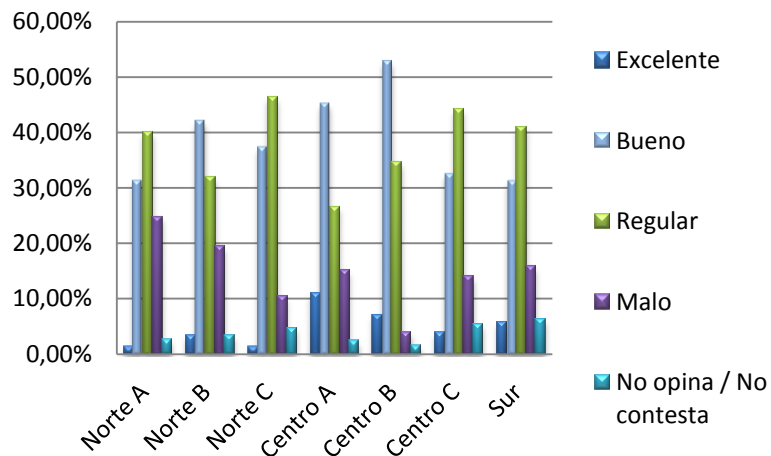




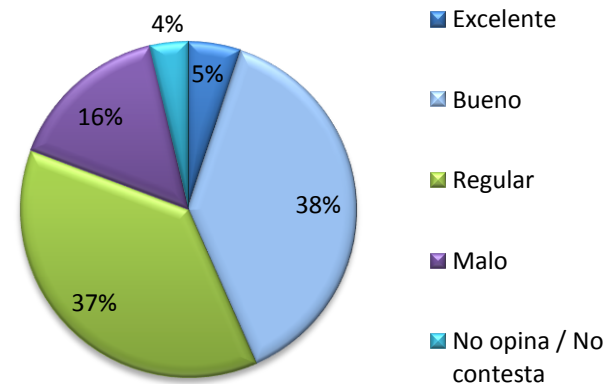
Índice de Bienestar Humano Municipal 2019.

54. Evalúe Hoy la Gestión Municipal	Norte A	Norte B	Norte C	Centro A	Centro B	Centro C	Sur	Integrado Municipal
Excelente	1,32%	3,41%	1,29%	10,91%	7,09%	3,88%	5,77%	5,12%
Bueno	31,35%	42,05%	37,34%	45,13%	52,76%	32,56%	31,25%	38,26%
Regular	39,93%	31,82%	46,35%	26,55%	34,65%	44,19%	40,87%	37,35%
Malo	24,75%	19,32%	10,30%	15,04%	3,94%	13,95%	15,87%	15,63%
No opina / No contesta	2,64%	3,41%	4,72%	2,36%	1,57%	5,43%	6,25%	3,64%
	100,00%	100,00%	100,00%	100,00%	100,00%	100,00%	100,00%	100,00%

Gestión Municipal / Zonas del Municipio



Gestión Municipal Integrado Municipal

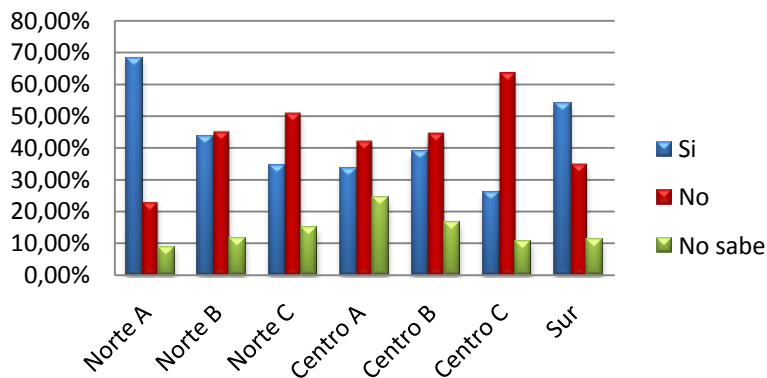




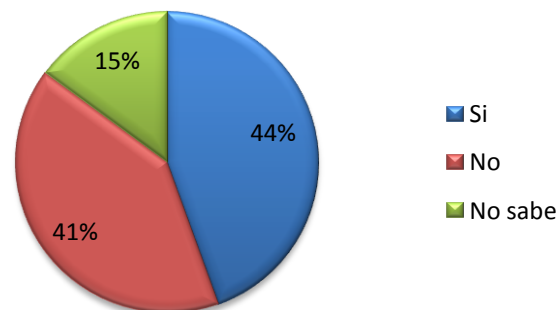
Índice de Bienestar Humano Municipal 2019.

XII.- Formas de Organización y Participación Comunal	Norte A	Norte B	Norte C	Centro A	Centro B	Centro C	Sur	Integrado Municipal
55. ¿En su comunidad existe un Consejo Comunal formalmente constituido?								
Si	68,21%	43,68%	34,63%	33,63%	38,89%	25,95%	54,11%	44,51%
No	22,85%	44,83%	50,65%	41,96%	44,44%	63,36%	34,78%	40,63%
No sabe	8,94%	11,49%	14,72%	24,40%	16,67%	10,69%	11,11%	14,86%
	100,00%	100,00%	100,00%	100,00%	100,00%	100,00%	100,00%	100,00%

**¿En su comunidad existe un Consejo Comunal formalmente constituido?
Zonas del Municipio**



**¿En su comunidad existe un Consejo Comunal formalmente constituido?
Integrado Municipal**

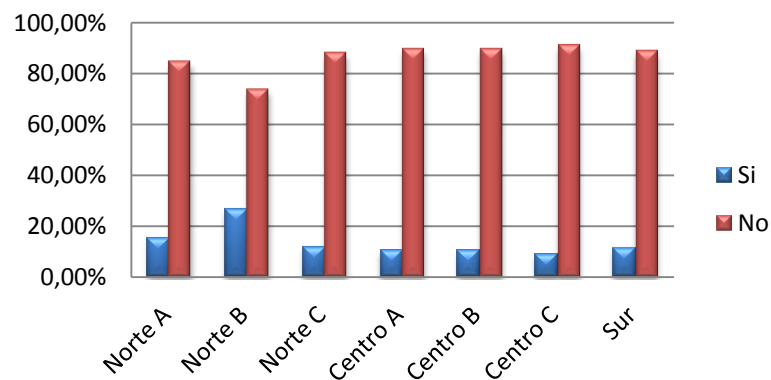




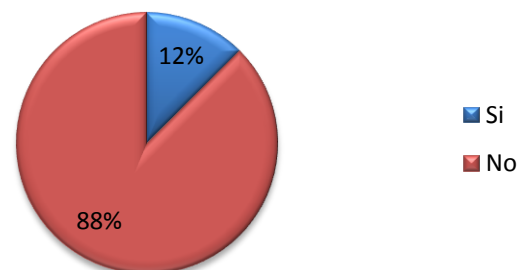
Índice de Bienestar Humano Municipal 2019.

56. Si su respuesta anterior es No. ¿Está usted interesado en conformar y pertenecer a un Consejo Comunal?	Norte A	Norte B	Norte C	Centro A	Centro B	Centro C	Sur	Integrado Municipal
Si	15,38%	26,39%	11,98%	10,42%	10,42%	8,91%	11,29%	12,50%
No	84,62%	73,61%	88,02%	89,58%	89,58%	91,09%	88,71%	87,50%
	100,00%	100,00%	100,00%	100,00%	100,00%	100,00%	100,00%	100,00%

**¿Está usted interesado en conformar y pertenecer a un Consejo Comunal?
Zonas del Municipio**



**¿Está usted interesado en conformar y pertenecer a un Consejo Comunal?
Integrado Municipal**

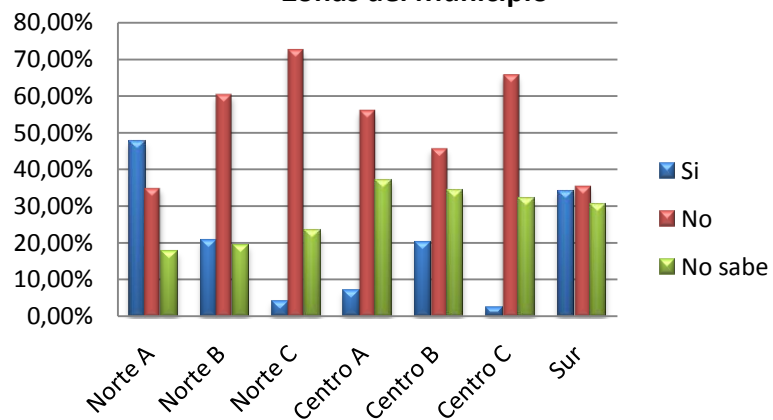




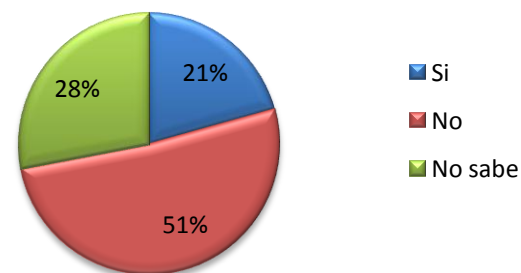
Índice de Bienestar Humano Municipal 2019.

57. ¿Su comunidad forma parte de una Comuna?	Norte A	Norte B	Norte C	Centro A	Centro B	Centro C	Sur	Integrado Municipal
Si	47,54%	20,45%	4,15%	6,88%	20,18%	2,40%	33,98%	20,68%
No	34,86%	60,23%	72,35%	55,94%	45,61%	65,60%	35,44%	51,33%
No sabe	17,61%	19,32%	23,50%	37,19%	34,21%	32,00%	30,58%	27,99%
	100,00%	100,00%	100,00%	100,00%	100,00%	100,00%	100,00%	100,00%

**¿Su comunidad forma parte de una Comuna?
Zonas del Municipio**



¿Su comunidad forma parte de una Comuna? / Integrado Municipal

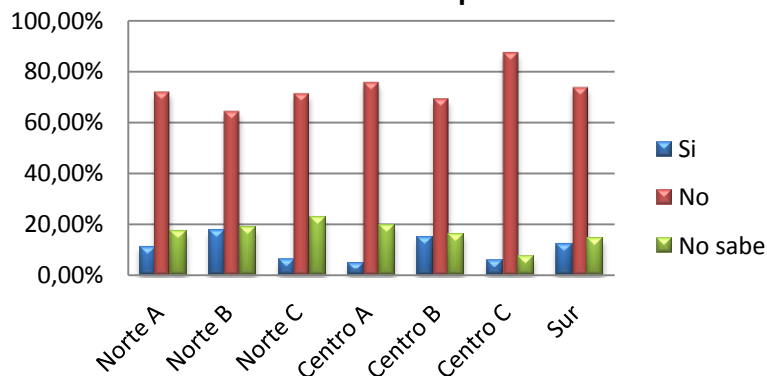




Índice de Bienestar Humano Municipal 2019.

58. Si su respuesta anterior es No. ¿Está usted interesado en conformar y pertenecer a una Comuna?	Norte A	Norte B	Norte C	Centro A	Centro B	Centro C	Sur	Integrado Municipal
Si	11,17%	17,28%	6,06%	4,74%	14,95%	5,60%	12,14%	8,98%
No	71,81%	64,20%	71,21%	75,55%	69,16%	87,20%	73,57%	73,76%
No sabe	17,02%	18,52%	22,73%	19,71%	15,89%	7,20%	14,29%	17,25%
	100,00%	100,00%	100,00%	100,00%	100,00%	100,00%	100,00%	100,00%

**¿Está usted interesado en conformar y pertenecer a una Comuna?
Zonas del Municipio**



**¿Está usted interesado en conformar y pertenecer a una Comuna?
Integrado Municipal**

